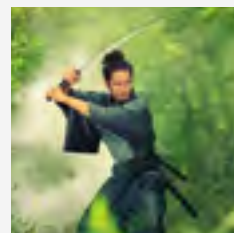


WELDYX®



GLUETEC GROUP



PRODUKTKATALOG

STRUKTURKLEBSTOFFE FÜR HÖCHSTLEISTUNGEN

PRODUCT CATALOGUE
HIGH-PERFORMANCE STRUCTURAL ADHESIVES

KATALOG PRODUKTÓW
KLEJE STRUKTURALNE O WYSOKIEJ WYTRZYMAŁOŚCI

KATALOG IZDELKOV
VISOKO ZMOGLJIVA STRUKTURNA LEPILA



WILLKOMMEN | WELCOME | WITAMY | DOBRODOŠLI ...

DE ... IN DER WELT VON GLUETEC.

Während Methylmethacrylat-Klebstoffe (kurz MMA) in den USA der 2000er industriell weit verbreitet waren, steckte diese Klebstoffklasse zur gleichen Zeit in Europa noch in den Kinderschuhen. GLUETEC war eines der ersten Unternehmen, das MMAs in Deutschland eingeführt und in kleinen Gebindegrößen der breiten Masse zugänglich gemacht hat. Als Pionier der ersten Stunde ist GLUETEC bei der rasanten Erfolgsgeschichte dieser Klebstoffe dabei gewesen, die heute als etablierte Klebstoffklasse in den Industrieunternehmen Europas und der Welt angekommen sind.

MMAs sind für den industriellen Einsatz konzipiert und punkten mit ihren vielfältigen Anwendungsmöglichkeiten, ihren guten Klebeigenschaften sowie mit der bequemen Verarbeitung. Zudem sind bei der Verwendung von MMA-Klebstoffen keine aufwendigen Vorbehandlungen notwendig.

In diesem WELDYX Produktkatalog erhalten Sie einen umfassenden Überblick über die MMA-Klebstoffe aus dem Hause GLUETEC. Das breite Produktportfolio bietet Lösungen für Standardanwendungen und Spezialverklebungen, von hochfest bis flexibel, von schwarz bis transparent, von nieder- bis hochtemperaturbeständig. Sprechen Sie uns an, wir finden die passende Lösung für Ihre Anforderungen.

Herzlichst, Ihr Team von GLUETEC.

EN ... TO THE WORLD OF GLUETEC.

While methyl methacrylate (MMA) adhesives have been widely used in the USA at the beginning of the 21st century, this group of adhesives was practically unknown in Europe at the time. GLUETEC was one of the first companies to introduce MMA-based adhesives to the German market and by distributing them in smaller packagings, it was possible to reach an extensive group of customers. GLUETEC, as a true pioneer in this field, largely contributed to the incredible success of these adhesives, which today are highly appreciated and widely used in industrial plants both in Europe and around the world.

MMA adhesives are designed mainly for industrial applications. They have numerous possible uses, are characterised with good adhesion properties and are easy to handle and process. In addition, the use of MMA adhesives does not require any complex preparation or pre-treatment.

This WELDYX product catalogue provides a comprehensive overview of all MMA adhesives manufactured by GLUETEC. In our extensive portfolio you can find solutions designed for standard and special needs - adhesives for high-strength and flexible bonds, black and transparent products, adhesives for low and high temperature applications, and many more. Do not hesitate to contact us and we will certainly find a solution that best suits your needs.

Sincerely, your team from GLUETEC.

PL ... W ŚWIECIE GLUETEC.

Podczas gdy w USA kleje na bazie metakrylanu metylu (w skrócie MMA) wykorzystywane były często w przemyśle już na początku XXI wieku, to w Europie kleje z tej grupy były jeszcze praktycznie nieznanne. Firma GLUETEC to jeden z pierwszych producentów, który wprowadził kleje MMA na rynek niemiecki i dotarł ze swoją ofertą do większej liczby odbiorców dzięki zastosowaniu mniejszych opakowań. Firma GLUETEC to prawdziwy pionier w tej dziedzinie, śledzący z uwagą niesamowity sukces tych klejów na rynku europejskim od samego początku ich wdrożenia. Dzisiaj ta grupa klejów jest sprawdzona i znajduje szerokie zastosowanie w zakładach przemysłowych w Europie i na całym świecie.

Kleje MMA przeznaczone są do zastosowań przemysłowych i posiadają liczne możliwe zastosowania, dobre właściwości adhezyjne i są wygodne w użyciu i obróbce. Zastosowanie klejów MMA nie wymaga poza tym żadnych skomplikowanych przygotowań lub obróbki wstępnej.

Poniższy katalog produktów WELDYX zawiera zestawienie wszystkich klejów MMA produkowanych przez firmę GLUETEC. Bogate portfolio naszych produktów oferuje rozwiązania dla zastosowań standardowych i potrzeb specjalnych - począwszy od produktów o wysokiej wytrzymałości do produktów elastycznych, od czarnych do przezroczystych, przeznaczonych do niskich i wysokich temperatur. Skontaktuj się z nami, a na pewno znajdziemy rozwiązanie odpowiadające jak najlepiej Twoim potrzebom.

Z poważaniem, twój zespół z GLUETEC.

SI ... V SVETU GLUETEC-A.

Medtem ko so bila metil-metakrilatna lepila (kratko MMA) v ZDA industrijsko razširjena na začetku 21. stoletja, je bila ta vrsta lepila v Evropi še vedno v povojih. GLUETEC je bilo eno prvih podjetij, ki je v Nemčiji uvedlo MMA in jih dalo na voljo širši javnosti v manjših pakiranjih. GLUETEC je kot pionir že od samega začetka vključen v zgodbo o hitrem uspehu teh lepil, ki so danes postala uveljavljen razred lepil v industrijskih podjetjih v Evropi in svetu.

MMA-ji so zasnovani za industrijsko uporabo. Imajo številne možnosti uporabe, dobre lepilne lastnosti in enostavno obdelavo. Poleg tega pri uporabi MMA lepil niso potrebne zapletene priprave ali predhodne obdelave.

Ta katalog izdelkov WELDYX vam ponuja celovit pregled MMA lepil GLUETEC. Širok portfelj izdelkov ponuja rešitve za standardne aplikacije in posebne potrebe, za visoke trdnosti, fleksibilnosti, od črne do prozorne, od nizke do visoke temperature. Pogovorite se z nami in našli bomo pravo rešitev za vaše zahteve.

Lep pozdrav, vaša ekipa GLUETEC.



TABLE OF CONTENTS
SPIS TREŚCI
KAZALO

INHALT

INFORMATIONEN »

INFORMATION | INFORMACJA | INFORMACIJE

Über Gluetec About Gluetec O firmie Gluetec O Gluetec	02 - 09
Methylmethacrylat-Klebstoffe Methyl methacrylate adhesives Klenje na baze metakrylanu metylu Metilil methakrilatni leplili	10 - 13
Strukturklebstoffe für Höchstleistungen High-performance structural adhesives Kleje strukturalne o wysokiej wydajności	14 - 15

INFO

WELDYX SPECIAL »

Übersicht Overview Przegląd Pregled	16 - 17
WELDYX Polyplast 3 beige	18 - 21
WELDYX Multi Power Spezial 17 beige	22 - 25
WELDYX Multi Power 1 Transparent	26 - 29

SPECIAL

WELDYX PREMIUM »

Übersicht Overview Przegląd Pregled	30 - 31
WELDYX Professional 5 & Professional 15 black	32 - 35
WELDYX Master 5 & Master 15 black	36 - 39
WELDYX Master 5 & Master 15 white	40 - 43

PREMIUM

WELDYX QUALIFIED »

Übersicht Overview Przegląd Pregled	44 - 45
WELDYX Multi Power 3 & Multi Power 10 beige	46 - 49
WELDYX Multi Power 3 black	50 - 53
WELDYX Plastcomet 5 & Plastcomet 20 anthracite	54 - 57

QUALIFIED

CUSTOMISED SOLUTIONS »

Mehr als Standard More than just a standard Coś więcej niż standard Več kot le standard	58 - 61
---	---------

CS

ZUBEHÖR »

ACCESSORIES | AKCESORIA | DODATKI

Reiniger Cleaner Czyściwo Čistilo	62 - 63
Dosierpistolen Dispensing guns Pistolety dozujące Dozirne pištole	64
Mixtüllen Mixing nozzles Dysze mieszające Mešalne konice	65

ACCESSORIES

ANWENDUNGSÜBERSICHT »

APPLICATION OVERVIEW | PRZEGLĄD APLIKACJI | PREGLED PRIJAVE

Die Klebstoffe im Vergleich Comparison of the adhesives Kleje w porównaniu Primerjava leplil	66 - 71
--	---------

OVER VIEW

ANHANG »

APPENDIX | ZAŁĄCZNIK | PRIPONKA

Landesvertretungen Domestic branches Oddziały krajowe Nacionalna predstavništva	72
Mehr ... More ... Więcej ... Več	73
Ihre Notizen Your notes Uwagi Vaše opombe	74 - 75

APPENDIX



GLUETEC GROUP

DE MEHR ALS KLEBSTOFFE. KLEBSTOFFEXPERTISE.

GLUETEC GROUP

Die **GLUETEC GROUP** ist der richtige Partner für integrierte Klebstofflösungen im B2B-Umfeld.

GLUETEC steht für mehr als 20 Jahre Erfahrung mit chemischen Produkten zum Kleben & Dichten für Industrie, Handwerk und Handel. Mit dem Mut neue Wege zu gehen, entwickelt und produziert **GLUETEC** zudem eigene, leistungsstarke Rezepturen.

Als Full-Service-Anbieter punktet **GLUETEC** mit attraktiven Serviceleistungen entlang der Wertschöpfungskette und genießt großes Vertrauen namhafter Kunden in allen Bereichen der Industrie sowie des Handels.

Basis allen Handelns ist das Denken in ganzheitlichen Klebstofflösungen. Mit unserer Klebstoffexpertise unterstützen wir Sie rund um die Themen Produktauswahl, Gebinde, Produktdesign, Private Label, Lohnabfüllung, Lohnetikettierung, Konfektionierung und Versand.

GLUETEC PRODUKTE

GLUETEC punktet mit einem großen Produktportfolio, das gezielt für Kundenanwendungen entwickelt wurde. Maßgeschneiderte Produkte werden als Eigenmarken und als individuelle Private Label Lösungen erfolgreich vermarktet. Eine große Auswahl an innovativen Gebinden, Kartuschen und Spritzen garantiert immer die bestmögliche Handhabung der Produkte in der händischen Verklebung.

Die Produkte von **GLUETEC** werden in den unterschiedlichsten Bereichen eingesetzt – von der Produktion über die Wartung bis hin zur Reparatur und Instandhaltung. Mit der Marke **WELDYX** fokussiert sich **GLUETEC** auf Strukturklebstoffe auf Methacrylatbasis und deren industriellen Anwendungsfelder:

- Transport: Automobil, Nutzfahrzeuge, Bus, Bahn, Boot, Luft- und Raumfahrttechnik
- Produzenten: Metallverarbeitung, Maschinenbau, Holzverarbeitung, Baugewerbe, Fensterbau, Elektrotechnik, Heizung/Sanitär
- Handwerk: Kunststoffverarbeitung, Reparatur/Wartung, Automotive After Sales

EN MORE THAN ADHESIVES. ADHESIVES EXPERTISE.

GLUETEC GROUP

The **GLUETEC GROUP** is the right partner to offer integrated adhesive solutions for B2B environments.

At **GLUETEC**, we have over 20 years of experience in the field of chemical products designed for bonding and sealing in the industry, crafts and trade. At **GLUETEC**, we are not afraid to look for new ways allowing us to develop ground-breaking recipes and deliver high-performance products.

As a full-service provider, we offer attractive service solutions along the entire value chain and enjoy the trust of renowned customers in all areas of industry and trade.

Thinking in terms of holistic adhesive solutions remains at the core of our business. With our knowledge and experience, we offer comprehensive support for our customers in selecting the right products, container and product design, private label, customised filling and labelling, as well as packaging and shipping.

GLUETEC PRODUCTS

We offer a wide range of products that have been specifically developed for different applications and requirements of our customers. Our tailor-made products are also successfully marketed as individual private label solutions. The large selection of innovative containers, cartridges and dispensing guns guarantees the best possible application of our products during manual bonding.

GLUETEC products are designed for use in a variety of areas - from production and servicing to repairs and maintenance. With our **WELDYX** brand, we provide methacrylate-based structural adhesives designed for industrial applications:

- Transport industry: automotive, commercial vehicles, buses, railway, shipbuilding and aerospace
- Manufacturing industries: metalworking, mechanical engineering, woodworking, construction, joinery, electrical engineering, heating and sanitary engineering
- Craft: plastics processing, repair/maintenance, automotive after-sales services

PL | WIĘCEJ NIŻ KLEJE. SPECJALISTYCZNA WIEDZA O KLEJACH.

GLUETEC GROUP

GRUPA GLUETEC to właściwy partner oferujący zintegrowane rozwiązania w zakresie techniki klejenia dla klientów biznesowych B2B.

GLUETEC to ponad 20 lat doświadczenia z produktami chemicznymi przeznaczonymi do klejenia i uszczelniania w przemyśle, rzemiośle i handlu. **GLUETEC** nie boi się poszukiwania nowych dróg i rozwiązań, dzięki czemu tworzy receptury, na bazie których wytwarza własne produkty.

GLUETEC to dostawca usług kompleksowych, oferujący atrakcyjne rozwiązania usługowe w całym łańcuchu wytwarzania wartości i cieszący się wielkim zaufaniem renomowanych klientów z wszystkich branż przemysłowych i handlowych.

Podstawą naszych działań jest myślenie o rozwiązaniach całościowych. Dzięki naszej wiedzy i doświadczeniu oferujemy naszym klientom wsparcie w zakresie doboru odpowiednich produktów,

PRODUKTY GLUETEC

GLUETEC oferuje szeroką gamę produktów, które opracowane zostały specjalnie z myślą o różnych zastosowaniach i wymaganiach naszych klientów. Produkty wytwarzane na indywidualne zamówienie, sprzedawane są pod marką własną lub indywidualnymi markami handlowymi naszych odbiorców. Duży wybór innowacyjnych pojemników, opakowań, kartuszy i pistoletów gwarantuje najlepszą możliwą aplikację naszych produktów podczas klejenia ręcznego.

Produkty **GLUETEC** przeznaczone są do stosowania w najróżniejszych obszarach - począwszy od produkcji i konserwacji, a skończywszy na naprawach i utrzymaniu ruchu. Marka **WELDYX** oferowana przez **GLUETEC** obejmuje kleje strukturalne na bazie metakrylanów, przeznaczone do zastosowań przemysłowych:

- Branża transportowa: przemysł samochodowy, pojazdy użytkowe, autobusy, koleje, przemysł stoczniowy, lotniczy i kosmiczny
- Branże produkcyjne: obróbka metali, budowa maszyn, obróbka drewna, budownictwo, produkcja stolarki budowlanej, elektrotechnika, instalacje grzewcze i sanitarne
- Rzemiosło: przetwórstwo tworzyw sztucznych, naprawa/ konserwacja, posprzedażowa obsługa samochodów

SI | BOLJ KOT LEPILA. IZKUŠNJE Z LEPILI.

GLUETEC GROUP

GLUETEC GROUP je pravi partner za integrirane lepilne rešitve v B2B okolju.

GLUETEC ima več kot 20 let izkušenj s kemičnimi izdelki za lepljenje in tesnjenje za industrijo, obrt in trgovino. V **GLUETEC**-u se ne bojimo iskati novih na inov, ki nam omogoajo, da razvijemo revolucionarne recepte in ponudimo visokozmogljive izdelke.

GLUETEC kot ponudnik celovitih storitev ponujamo privlačne storitvene rešitve po celotni vrednostni verigi in uživamo veliko zaupanja znanih strank na vseh področjih industrije in trgovine.

Razmišljanje o celovitih lepilnih rešitvah ostaja jedro našega poslovanja. S svojim znanjem in izkušnjami ponujamo celovito podporo strankam pri izbiri pravih izdelkov, pakiranja, oblikovanja označevanja izdelkov, zasebne etikete, prilagojenega polnjenja in označevanja, pakiranja in pošiljanja.

GLUETEC IZDELKI

Ponujamo vam široko paleto izdelkov, ki so bili posebej razviti za razli ne aplikacije in zahteve naših kupcev. Naši izdelki po meri se uspešno tržijo tudi kot individualne rešitve za lastne blagovne znamke. Velika izbira inovativnih posod, kartuš in dozirnih pištol zagotavlja najboljšo možno uporabo naših izdelkov pri ro nem lepljenju.

Izdelki **GLUETEC** e uporabljajo na najrazličnejših področjih - od proizvodnje in sevisiranja do popravil in vzdrževanja. **GLUETEC** se z blagovno znamko **WELDYX** osredotoča na strukturalna lepila na osnovi metakrilata namenjena industrijskim področjem uporabe

- Promet industrija: avtomobilska, gospodarska vozila, avtobusi, vlaki, ladjedelništvo, vesoljska tehnologija
- Proizvajalci: obdelava kovin, strojništvo, predelava lesa, gradbeništvo, gradnja oken, elektrotehnika, ogrevanje / sanitarije
- Obrt: predelava, popravilo / vzdrževanje plastike, avtomobilska industrija poprodajne storitve



GLUETEC GROUP

DE STANDORTE

Die GLUETEC GROUP mit Standorten in Deutschland, Polen und Slowenien sowie Partnerunternehmen in Europa bietet flächendeckend innovative Klebetechniklösungen gepaart mit Expertenberatung.



GLUETEC DEUTSCHLAND: GLUETEC Industrieklebstoffe in Greußenheim

Zentrale Steuerung & Entwicklung

- Büro- und Lagerfläche: 1.500 m²
- Entwicklungslabor: 150 m²
- Kernkompetenzen:
 - Sales Engineering
 - Qualitäts- und Prüflabor
 - R&D Klebstoffentwicklung
 - Grafik & Design



WIKO POLEN: WIKO KLEBETECHNIK in Częstochowa

Fertigungsstandort für Großserienabfüllung

- Produktionsfläche: 250 m²
- Büro- & Lagerfläche: 3.300 m²
- Qualitätslabor: 80 m²
- Kernkompetenzen:
 - Produktion von Klebstoffen mit automatischer, prozessüberwachter Abfüllung
 - Qualitätsmanagement
 - Vertrieb



GLUETEC SLOWENIEN: GLUETEC d.o.o. in Murska Sobota

Vertriebsstandort

- Büro- & Lagerfläche: 330 m²
- Kernkompetenz: Vertrieb Südosteuropa

EN LOCATIONS

The GLUETEC GROUP has branches in Germany, Poland and Slovenia as well as a network of partner companies throughout Europe, all offering innovative solutions in terms of bonding technology combined with expert advice.

GLUETEC GERMANY: GLUETEC Industrieklebstoffe in Greußenheim

Central management and development

- Office and warehouse space: 1.500 m²
- Testing laboratory: 150 m²
- Core business areas:
 - sales engineering
 - quality control and testing laboratory
 - adhesives R&D
 - graphics and design

WIKO POLAND: WIKO KLEBETECHNIK in Częstochowa

Production site for filling large batches

- Production space: 250 m²
- Office and warehouse space: 3.300 m²
- Quality control laboratory: 80 m²
- Core business areas:
 - production of adhesives with automatic and monitored filling
 - quality management
 - distribution

GLUETEC SLOVENIA: GLUETEC d.o.o. in Murska Sobota

Trade office

- Office and warehouse space: 330 m²
- Core business areas: distribution of products in South-Eastern Europe

PL NASZE LOKALIZACJE

GRUPA GLUETEC posiada oddziały w Niemczech, Polsce i Słowenii oraz sieć firm partnerskich w całej Europie, które oferują innowacyjne rozwiązania w zakresie technologii klejenia w połączeniu z fachowym doradztwem.

GLUETEC NIEMCY: Oddział GLUETEC Industrieklebstoffe w Greußenheim

Centralny dział zarządzania i rozwoju

- Powierzchnia biurowa i magazynowa: 1.500 m²
- Laboratorium badawcze: 150 m²
- Główne kompetencje:
 - inżynieria sprzedaży
 - laboratorium kontroli jakości i badawcze
 - dział badań i rozwoju receptur
 - grafika i projektowanie

WIKO POLSKA: Oddział WIKO KLEBETECHNIK w Częstochowie

Zakład produkcyjny do napełniania dużych serii

- Powierzchnia produkcyjna: 250 m²
- Powierzchnia biurowa i magazynowa: 3.300 m²
- Laboratorium kontroli jakości: 80 m²
- Główne kompetencje:
 - produkcja klejów metodą automatycznego i monitorowanego napełniania
 - zarządzanie jakością
 - dystrybucja

GLUETEC SŁOWENIA: Oddział GLUETEC d.o.o. w Murskiej Sobotie

Biuro handlowe

- Powierzchnia biurowa i magazynowa: 330 m²
- Główne kompetencje: dystrybucja produktów na obszarze Europy Południowo-Wschodniej

SI LOKACIJE

GLUETEC GROUP s sedeži v Nemčiji, na Poljskem in v Sloveniji ter partnerska podjetja v Evropi nudijo inovativne rešitve lepilne tehnologije, združene s strokovnim svetovanjem.

GLUETEC NEMČIJA: GLUETEC industrijska lepila v Greußenheimu

Centralni nadzor in razvoj

- Pisarniški in skladiščni prostor: 1.500 m²
- Razvojni laboratorij: 150 m²
- Ključne kompetence:
 - Prodajni inženiring
 - Laboratorij za kakovost in preskušanje
 - Razvoj lepila za raziskave in razvoj
 - Grafika in oblikovanje

WIKO POLJSKA: WIKO KLEBETECHNIK na Čenstohovi

Proizvodni obrat za polnjenje velikih serij

- Proizvodni prostor: 250 m²
- Pisarniški in skladiščni prostor: 3.300 m²
- Kakovostna laboratorijska površina: 80 m²
- Ključne kompetence:
 - Proizvodnja lepil z avtomatskim polnjenjem, ki ga nadzira proces
 - Upravljanje kakovosti
 - Distribucija

GLUETEC SLOVENIJA: GLUETEC d.o.o. v Murski Soboti

Prodajna lokacija

- Pisarniški in skladiščni prostor: 330 m²
- Ključna kompetenca: prodaja v jugovzhodni Evropi



WISSEN | KNOWLEDGE | WIEDZA | ZNANJE

DE METHYLMETHACRYLAT-KLEBSTOFFE

Methylmethacrylate zählen zu den leistungsfähigsten Reaktivklebstoffen, die zur strukturellen Verklebung zweier Fügebauteile zur Verfügung stehen. Für die industrielle Anwendung stehen diese meist als zweikomponentiges System bereit, bei welchem zum Start der chemischen Reaktion die Härterkomponente, ein organisches Peroxid, im korrekten Verhältnis beigemischt wird. Die Reaktion zwischen Beschleuniger und Peroxid führt zu einer radikalischen Polymerisation des monomeren MMA, wodurch extrem lange Molekülketten gebildet werden. Diese sind die Grundlage der herausragenden inneren Festigkeit (Kohäsion) der Klebverbindung.

MMA-Klebstoffe sind in ihrer Reaktionsgeschwindigkeit auf unterschiedliche Verarbeitungszeiten von 1 bis 120 Minuten eingestellt, innerhalb der zwei Substrate spätestens gefügt sein müssen. Die strukturelle Verklebung erfordert bei MMA-Klebstoffen für gewöhnlich einen Mindestspalt von ca. 0,25 mm und erlaubt maximale Spaltüberbrückungen von bis zu 15 mm. Der Optimalspalt ist substrat- und anwendungsabhängig. Das Mischungsverhältnis von Harz und Härter kann durch den Chemiker bei der sogenannten Formulierung angepasst bzw. eingestellt werden. Gängige Mischungsverhältnisse sind 1:1 bzw. 10:1, seltener 2:1 bis 4:1. Die korrekte Durchmischung kann in der Endanwendung nur durch die Verwendung eines statischen Mixers sichergestellt werden.

EN METHYL METHACRYLATE ADHESIVES

Methyl methacrylate is one of the most efficient reactive adhesives used for structural bonding of two elements. For industrial applications, they are usually available in two-component version in which the hardener, an organic peroxide, has to be added in a correct ratio to induce the chemical reaction. The chemical reaction between the catalyst and peroxide leads to radical polymerization of MMA monomers, resulting in extremely long molecular chains. And these chains are basically responsible for the exceptional internal strength (cohesion) of a bond.

In terms of reaction speed, MMA adhesives are characterised with different processing times from 1 to 120 minutes. This is the maximum time in which two surfaces need to be joined at the latest. The structural bonding in case of MMA adhesives usually requires a minimum gap of approx. 1 mm and allows bridging gaps of up to 15 mm. The optimal gap depends on the substrate and the application. The mixing ratio of resin and hardener can be different and specifically adjusted by a chemist during the so-called formulation. The most commonly used mixing ratios are 1:1 or 10:1 and less frequently 2:1 to 4:1. The correct combination of two components can only be ensured by using an appropriate static mixer.

PL KLEJE NA BAZIE METAKRYLANU METYLU

Metakrylan metylu to jeden z najbardziej wydajnych reaktywnych czynników klejących, które stosowane są do wykonywania klejonych połączeń strukturalnych dwóch elementów. Kleje przeznaczone do zastosowań przemysłowych najczęściej oferowane są w wersji dwuskładnikowej, która wymaga dodania odpowiedniej ilości utwardzacza, czyli nadtlenu organicznego w celu wywołania reakcji chemicznej. Reakcja chemiczna pomiędzy katalizatorem a nadtlakiem prowadzi do rodnikowej polimeryzacji monomerów MMA, w wyniku której powstają niezwykle długie łańcuchy cząsteczek. To właśnie one decydują o wyjątkowej wewnętrznej wytrzymałości (kohezji) połączenia klejonego.

Kleje MMA pod względem szybkości reakcji charakteryzują się różnym czasem otwartym w zakresie od jednej do 120 minut. Jest to czas, podczas którego dojść musi do połączenia dwóch sklepanych elementów. Strukturalne połączenie klejone w przypadku klejów z grupy MMA wymaga minimalnej szczeliny o szerokości ok. 1 mm i pozwala na łączenie szczelin o maksymalnej szerokości 15 mm. Optymalna szczelina zależy od podłoża i zastosowania. Proporcja mieszania żywicy i utwardzacza może być różna i dopasowana do potrzeb klienta w ramach tzw. formułacji. Najczęściej stosowane są proporcje mieszania 1:1 lub 10:1, rzadziej 2:1 do 4:1. Prawidłowe połączenie dwóch komponentów zagwarantować można jedynie pod warunkiem zastosowania odpowiedniego mieszacza statycznego.

SI METHIL METHAKRILATNI LEPILI

Metilmetakrilati so med najmočnejšimi reaktivnimi lepili, ki so na voljo za strukturno lepljenje dveh delov, ki jih je treba spajati. Za industrijsko uporabo so ponavadi na voljo kot dvokomponentni sistem, v katerem se na začetku kemijske reakcije v pravilnem razmerju doda trdilca, organski peroksid. Reakcija med pospeševalnikom in peroksidom vodi do radikalne polimerizacije monomerne MMA, pri čemer nastajajo izredno dolge molekularne verige. Te so osnova izjemne notranje trdnosti (kohezije) lepilne povezave.

Hitrost MMA lepil je nastavljena na različne čase obdelave od 1 do 120 minut, znotraj katerih je treba najkasneje dve podlogi spojiti. Pri MMA lepilih je za konstrukcijsko lepljenje običajno potreben minimalni razmik približno 1 mm in omogoča največji premostitev reže 15 mm. Optimalna vrzel je odvisna od podlage in uporabe. Mešalna razmerja so 1:1 ali 10:1, manj pogosto 2:1 do 4:1. Pravilno mešanje je mogoče zagotoviti le pri končnem nanosu s pomočjo statičnega mešalnika.

DE VORTEILE

- Ausgezeichnete Haftung auf zahlreichen Untergründen:
 - Organische Substrate (bspw. Holz, Leder)
 - Anorganische Substrate (bspw. Stein, Keramik, Glas)
 - Hoch- und niederenergetische Kunststoffe (bspw. PC, PVC, PMMA, PP)
- Hohe Zugscherfestigkeiten bei zugleich hoher Reißdehnung
- Geringer Vorbehandlungs- und Reinigungsaufwand, kein Primern nötig
- Hohe chemische Stabilität gegenüber Fetten, Ölen, Säuren, Lösungsmitteln
- Hohe thermische Stabilität bis zu +205 °C

ANWENDUNGSHINWEISE

Bitte beachten Sie folgende Anwendungstipps:

- Trennschichten (bspw. Staub, Fett, Schmutz, Feuchtigkeit) müssen vollständig von der Klebfläche entfernt werden
- Reinigungsmittel müssen rückstandsfrei abgedampft sein
- Klebstoff und Substrat sind vor der Anwendung auf die empfohlene Verarbeitungstemperatur zu temperieren um die angegebenen Fixierzeiten zu gewährleisten
- Nur die spezifisch empfohlenen Mixtüllen gewährleisten eine optimale Durchmischung, welche für die beschriebenen Produkteigenschaften von grundlegender Bedeutung ist
- Sorgen Sie für eine optimale Benetzung der Klebfläche mit Klebstoff

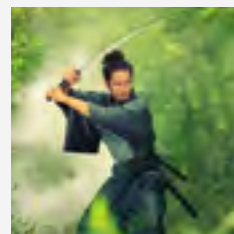
EN BENEFITS

- Excellent adhesion on various surfaces:
 - organic substrates (e.g. wood, leather)
 - non-organic substrates (e.g. stone, ceramics, glass)
 - high- and low-energy plastics (e.g. PC, PVC, PMMA, PP)
- High tensile shear strength combined with high elongation at break
- Low effort related to pre-treatment and cleaning of the substrate, no priming required
- High chemical resistance to fats, oils, acids and solvents
- High thermal stability up to +205 °C

INSTRUCTIONS FOR USE

Please observe the following steps:

- all separating layers (e.g. dust, grease, dirt, moisture) should be completely removed from the surface to be bonded
- wait until all cleaning agents have completely evaporated without leaving any residues
- prior to bonding, the adhesive and the substrate should have the recommended processing temperature to ensure the required fixing time
- only specifically recommended mixing nozzles guarantee optimal mixing of components, which is crucial for the specified product properties
- ensure that the surface is optimally covered with the adhesive



PL ZALETY

- Doskonała przyczepność na różnych podłożach:
 - podłoża organiczne (np. drewno, skóra)
 - podłoża nieorganiczne (np. kamień naturalny, ceramika, szkło)
 - tworzywa sztuczne wysoko- i niskoenergetyczne (np. PC, PVC, PMMA, PP)
- Wysoka wytrzymałość na ścinanie przy jednocześnie wysokim wydłużeniu przy zerwaniu
- Niewielkie nakłady związane z przygotowaniem i czyszczeniem podłoża, nie wymaga gruntowania
- Wysoka odporność chemiczna na działanie tłuszczu, olejów, kwasów, rozpuszczalników
- Wysoka stabilność termiczna do +205 °C

WSKAZÓWKI DOTYCZĄCE STOSOWANIA

Prosimy zwrócić uwagę na następujące zasady:

- wszelkie warstwy rozdzielające (przykładowo pył, smary, zanieczyszczenia, wilgoć) usunąć należy z powierzchni klejenia
- należy odczekać, aż ulotnią się całkowicie wszystkie środki czyszczące
- klej i podłoże przed klejeniem powinny mieć odpowiednią zalecaną temperaturę obróbki, dzięki czemu zapewnić można czas wiązania kleju zgodnie z charakterystyką
- wyłącznie odpowiednie i zalecane dysze mieszające zapewniają optymalne mieszanie składników, co decyduje o zapewnieniu wymaganych właściwości produktu
- zapewnić należy optymalne pokrycie powierzchni klejonej klejem

SI PREDNOSTI

- Odličen oprijem na številne podlage:
 - Organski substrati (npr. Les, usnje)
 - Anorganske podlage (npr. Kamen, keramika, steklo)
 - Visoko in nizkoenergetske plastike (npr. PC, PVC, PMMA, PP)
- Visoka natezna strižna trdnost z velikim raztezkom pri prelomu
- Nizka predhodna obdelava in čiščenje, ni potrebno temeljno čiščenje
- Visoka kemijska stabilnost proti maščobam, oljem, kislinam, topilom
- Visoka toplotna stabilnost do +205 °C

NAVODILA ZA UPORABO

Upoštevajte naslednje nasvete za uporabo:

- Ločilne plasti (npr. Prah, maščobe, umazanija, vlaga) je treba v celoti odstraniti z lepilne površine
- Čistila je treba izhlapevati brez ostankov
- Pred uporabo je treba lepilo in podlago temperirati na priporočeno temperaturo obdelave, da zagotovite določene čase prihrditve
- Samo posebej priporočeni mešalne konice zagotavljajo optimalno mešanje, kar je bistvenega pomena za opisane lastnosti izdelka
- Pazite, da je površina lepila optimalno prekrita z lepilom



UNSER WELDYX | OUR WELDYX | NASZ WELDYX | NAŠ WELDYX

DE STRUKTURKLEBSTOFFE FÜR HÖCHSTLEISTUNGEN

WELDYG MMA-Klebstoffe bieten eine gute Kombination aus Zugfestigkeit, Schälfestigkeit, Schlagzähigkeit und Reißdehnung. Die Eigenschaften sind zwischen den schlagzähnen Polyurethanen und den hochfesten Epoxidharzen einzuordnen.

Dabei überzeugt WELDYG durch seine Schnelligkeit in der Anwendung sowie durch kurze Rüstzeiten. WELDYG ist die richtige Antwort, wenn es um die Verbindung von unterschiedlichen Substraten geht. Die Verklebungen sind dauerhaft haltbar und beständig gegenüber chemischen Stoffen, verschiedensten Temperaturen und hohen Schwingungen. Die Verbindungen weisen eine hohe Festigkeit bei gleichzeitig hoher Bruchdehnung auf.

Die Auswahl an anwenderfreundlichen Gebinden garantiert zudem eine problemlose und schnelle Integration der WELDYG Produkte in die Verarbeitungsprozesse Ihres Unternehmens.

EN HIGH-PERFORMANCE STRUCTURAL ADHESIVES

WELDYG MMA adhesives offer a good combination of properties such as tensile strength, resistance against peeling, impact strength and elongation at break. In terms of parameters, these adhesives can be classified between impact-resistant polyurethanes and high-strength epoxy resins.

WELDYG adhesives are characterised with fast application as well as short preparation times. WELDYG is the right choice when it comes to bonding different substrates. Bonds are not only durable, but also highly resistant to chemicals, temperature variations and vibrations. They are specifically characterised with high strength combined with high elongation at break.

In addition, WELDYG products are available in a variety of user-friendly containers so they can be integrated easily and quickly into the customer's production processes.

WELDYG SERIE | WELDYG SERIE | SERIA WELDYG | SERIA WELDYG

WELDYG SPECIAL: Für spezielle Anwendungen. | For special applications. | Do zastosowań specjalnych. | Do zastosowań specjalnych.

WELDYG PREMIUM: Für Bahn, LKW, Marine und Transport. | For railway, commercial vehicle, marine and transport sectors. | Do zastosowań w transporcie kolejowym, w pojazdach użytkowych, zastosowań morskich i transportowych. | Za żeleznicę, gospodarstwo, pomorstwo in transport.

WELDYG QUALIFIED: Universeller Einsatz in Industrie und Handwerk. | For universal use in industry and crafts. | Do uniwersalnego zastosowania w przemyśle i rzemiośle. | Za univerzalno uporabo v industriji in obrti.

PL KLEJE STRUKTURALNE O WYSOKIEJ WYDAJNOŚCI

Kleje WELDYG MMA łączą w sobie takie właściwości jak wytrzymałość na rozciąganie i oddzieranie, udarność i wydłużenie przy zrywaniu. Kleje te pod względem parametrów można sklasyfikować pomiędzy poliuretanami o wysokiej udarności a żywicami epoksydowymi o wysokiej wytrzymałości.

Kleje z serii WELDYG można stosować szybko, nie wymagają one długiego czasu przygotowania. Seria WELDYG to kleje nadające się znakomicie do zastosowań, gdzie łączone są różne materiały (substraty). Połączenia klejone wykonywane przy ich pomocy są trwałe i odporne na działanie substancji chemicznych, zmiany temperatury i wysoki poziom wibracji. Połączenia klejone charakteryzują się wysoką wytrzymałością przy jednoczesnej wysokim wydłużeniu przy zerwaniu.

Produkty z serii WELDYG oferujemy w różnorodnych opakowaniach, dzięki czemu można zintegrować je szybko i bezproblemowo w ramach procesów produkcyjnych użytkownika.

SI VISOKO ZMOGLJIVA STRUKTURNA LEPILA

WELDYG MMA lepila nudijo dobro kombinacijo natezne trdnosti, odpornosti na luščenje, odpornosti na udarce in raztezka pri prelomu. Lastnosti lahko razvrstimo med udarno odporne poliuretane in visoko trdne epoksidne smole.

WELDYG prepiča s svojo hitro uporabo in kratkimi nastavitvenimi časi. WELDYG je pravi odgovor pri povezovanju različnih podlag. Vezi so trajne in odporne na kemične snovi, različne temperature in visoke vibracije. Vezi imajo visoko trdnost in visoko raztezanje pri prelomu.

Poleg tega so izdelki WELDYG na voljo v različnih uporabniku prijaznih posodah, zaradi katerih jih je mogoče enostavno in hitro vključiti v proizvodne procese kupca.



HIGH-PERFORMANCE LÖSUNGEN FÜR SPEZIALANWENDUNGEN. | HIGH-PERFORMANCE SOLUTIONS FOR SPECIAL APPLICATION.
ROZWIĄZANIA DO SPECJALNYCH ZASTOSOWAŃ O WYSOKIEJ WYTRZYMAŁOŚCI. | VISOKOZMOGLJIVE REŠITVE ZA POSEBNE APLIKACIJE.

SPECIAL



» WELDYX POLYPLAST 3 BEIGE

FÜR NIEDERENERGETISCHE KUNSTSTOFFE

FOR BONDING LOW-ENERGY PLASTICS | DO KLEJENIA NISKOENERGETYCZNYCH TWORZYW SZTUCZNYCH
ZA LEPLJENJE NIZKOENERGIJSKE PLASTIKE

_ 18



» WELDYX MULTI POWER SPEZIAL 17 BEIGE

FÜR HOCHTEMPERATURBESTÄNDIGE VERBINDUNGEN

FOR HIGH TEMPERATURE RESISTANT CONNECTIONS | DO POŁĄCZEŃ ODPORNYCH NA WYSOKIE TEMPERATURY
ZA VISOKO TEMPERATURNO ODPORNE POVEZAVE

_ 22



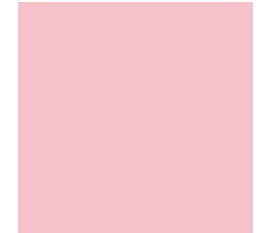
» WELDYX MULTI POWER 1 TRANSPARENT

FÜR TRANSPARENTE VERKLEBUNGEN

FOR TRANSPARENT BONDING | DO WYKONYWANIA PRZEZROCZYSTYCH POŁĄCZEŃ KLEJONYCH | ZA PROZORNO LEPLJENJE

_ 26

» WELDYG POLYPLAST 3 BEIGE



DE FÜR VERKLEBUNGEN VON NIEDERENERGETISCHEN KUNSTSTOFFEN UND SCHWER BENETZBAREN OBERFLÄCHEN.

WELDYG POLYPLAST 3 ist ein schlagzäher, struktureller, lösemittelfreier Spezialklebstoff für niedrigerenergetische Kunststoffe und schwierig zu verklebende Oberflächen.

Verklebung von Polypropylen (PP), Polyethylen (PE), TPE oder Ethylen-Propylen-Dien-Kautschuk (EPDM) aber auch Metalle, Kunststoffe wie ABS, Hart-PVC, PC, PMMA sowie Glas und Holz möglich. **WELDYG POLYPLAST 3** zeichnet sich durch eine hervorragende Feuchtigkeits- und Medienbeständigkeit aus.

PRODUKTMERKMALE

- Strukturelles 2K-Acrylat-Hybridsystem
- Farbe: beige
- Leichtes Auftragen und bequeme Handhabung durch geringe Viskosität
- Herausragende Feuchtigkeits- und Medienbeständigkeit
- Besonders geeignet für Werkstoffe mit unterschiedlichen Ausdehnungskoeffizienten
- Einfache Anwendung auch auf ungleichmäßigen Oberflächen
- Dauerhafte Klebeverbindungen auch in schwierigen Anwendungsumgebungen
- Verarbeitungszeit 2 - 3 min
- Mit Abstandshaltern (Glasperlen)
- Leicht, geruchlos, ohne Schwermetalle oder Weichmacher

PRODUKT	GEBINDE	ART.-NR.	VPE
WELDYG POLYPLAST 3 BEIGE	50 ml *	WXPYP.K50	10
	490 ml *	WXPYP.K490	1

TECHNISCHE INFORMATIONEN

PRODUKT	WELDYG POLYPLAST 3 BEIGE
MISCHUNGS- VERHÄLTNIS	10:1
FARBE	beige
VISKOSITÄT	Komp. A: 17.000 - 30.000 mPa·s Komp. B: 35.000 - 55.000 mPa·s
FLAMMPUNKT	+122 °C
SPALTFÜLLVERMÖGEN	0,25 - 3 mm
VERARBEITUNGSZEIT	2- 3 min
FIXIERZEIT	90 - 250 min
ENDFESTIGKEIT	8 - 24 h
TEMPERATUR- BESTÄNDIGKEIT	-55 °C bis +80 °C
BRUCHDEHNUNG	5,3 %

* Kartusche

SPECIAL

EN | FOR BONDING OF LOW-ENERGY PLASTICS AND DIFFICULT TO BOND SURFACES.

WELDYG POLYPLAST 3 is a shock-resistant, structural, solvent-free specialist adhesive designed for bonding low-energy plastics and difficult surfaces to bond.

It is suitable for such materials as polypropylene (PP), polyethylene (PE), TPE or ethylene-propylene-diene rubber (EPDM), metals, plastics such as ABS, rigid PVC, PC, PMMA, as well as glass and wood. In addition, WELDYG POLYPLAST 3 offers excellent resistance to moisture and media.

PRODUCT FEATURES

- Two-component acrylic hybrid system
- Colour: beige
- Easy application and comfortable handling thanks to low viscosity
- Outstanding moisture and media resistance
- Ideal for materials with different thermal expansion coefficients
- Easy application on uneven surfaces
- Lasting bonded joints even in difficult application environments
- Processing time 2 - 3 min
- With spacers (glass beads)
- Light, odourless, free of heavy metals and softeners

PRODUCT	TRADING UNIT	ITEM NO.	P.U.
WELDYG POLYPLAST 3 BEIGE	50 ml *	WXPYP.K50	10
	490 ml *	WXPYP.K490	1



TECHNICAL INFORMATION

PRODUCT	WELDYG POLYPLAST 3 BEIGE
MIXING RATIO	10:1
COLOUR	beige
VISCOSITY	Comp. A: 17.000 - 30.000 mPa·s Comp. B: 35.000 - 55.000 mPa·s
FLASH POINT	+122 °C
GAP FILLING CAPACITY	0,25 - 3 mm
PROCESSING TIME	2 - 3 min
FIXING TIME	90 - 250 min
FINAL STRENGTH	8 - 24 h
TEMPERATURE RESISTANCE	-55 °C to +80 °C
ELONGATION AT BREAK	5,3 %

* cartridge

» WELDYX POLYPLAST 3 BEIGE



PL DO KLEJENIA NISKOENERGETYCZNYCH TWORZYW SZTUCZNYCH ORAZ POWIERZCHNI TRUDNYCH DO KLEJENIA.

WELDYX POLYPLAST 3 to strukturalny i bezrozpuszczalny klej specjalny o dużej udarności, przeznaczony do klejenia niskoenergetycznych tworzyw sztucznych oraz powierzchni trudnych.

Nadaje się do klejenia polipropylenu (PP), polietylenu (PE), TPE lub kauczuku etylenowo-propylenowego (EPDM), a także metali, tworzyw sztucznych takich jak ABS, twarde PVC, PC, PMMA, a także szkła i drewna. **WELDYX POLYPLAST 3** charakteryzuje się doskonałą odpornością na działanie wilgoci i mediów.

CECHY PRODUKTU

- Dwuskładnikowy system hybrydowy na bazie akrylanów
- Kolor: beżowy
- Łatwy w aplikacji i komfortowy w użyciu dzięki niskiej lepkości
- Doskonała odporność na wilgoć i media
- Nadaje się znakomicie do materiałów o różnych współczynnikach rozszerzalności cieplnej
- Łatwa aplikacja nawet na nierównych powierzchniach
- Umożliwia uzyskanie trwałych połączeń klejonych nawet w trudnych warunkach aplikacji
- Czas otwarty 2 - 3 min
- Z rozpórkami dystansowymi (Szkłane koraliki)
- Lekki, bezwonny, nie zawiera metali ciężkich i zmiękczaczy

PRODUKT	POJEMNIK	ARTYKUŁ NR.	JEDN. OPAK.
WELDYX POLYPLAST 3 BEIGE	50 ml *	WXPYP.K50	10
	490 ml *	WXPYP.K490	1

INFORMACJE TECHNICZNE

PRODUKT	WELDYX POLYPLAST 3 BEIGE
PROPORCJA MIESZANIA	10:1
KOLOR	beżowy
LEPKOŚĆ	Komp. A: 17.000 - 30.000 mPa·s Komp. B: 35.000 - 55.000 mPa·s
TEMPERATURA ZAPŁONU	+122 °C
WYPEŁNIANIE SZCZELIN	0,25 - 3 mm
CZAS OTWARTY	2 - 3 min
CZAS TWARDNIENIA	90 - 250 min
WYTRZYMAŁOŚĆ KOŃCOWA	8 - 24 h
ODPORNOŚĆ TEMPERATUROWA	-55 °C do +80 °C
WYDŁUŻENIE PRZY ZERWANIU	5,3 %

SPECIAL

SI ZA LEPLJENJE NIZKOENERGIJSKE PLASTIKE IN TEŽKO LEPLJIVE POVRŠINE.

WELDYG POLYPLAST 3 je odporno na udarce, strukturno, brez topila, specializirano lepilo, namenjeno za lepljenje plastike z nizko porabo energije in težko lepljive površine.

Primeren je za materiale, kot so polipropilen (PP), polietilen (PE), TPE ali etilen-propilen-dienska guma (EPDM), kovine, plastika, kot so ABS, tog PVC, PC, PMMA ter steklo in les. Poleg tega, **WELDYG POLYPLAST 3** ponuja odlično odpornost na vlago in medije.

LASTNOSTI IZDELKA

- Dvokomponentni akrilni hibridni sistem
- Barva: bež
- Enostavna uporaba in udobno rokovanje zaradi nizke viskoznosti
- Izjemna odpornost na vlago in medije
- Idealno za materiale z različnimi koeficienti toplotnega raztezanja
- Enostavna uporaba tudi na neravnih površinah
- Trajni vezani spoji tudi v težkih aplikacijskih okoljih
- Čas obdelave 2 - 3 min
- Z distančniki (Stekleni biseri)
- Lahka, brez vonja, brez težkih kovin in mehčalcev

IZDELEK	TRGOVSKA ENOTA	ŠIFRA	P.U.
WELDYG POLYPLAST 3 BEIGE	50 ml *	WXPYP.K50	10
	490 ml *	WXPYP.K490	1



TEHNIČNE INFORMACIJE

IZDELEK	WELDYG POLYPLAST 3 BEIGE
RAZMERJE MEŠANJA	10:1
BARVA	bež
VISKOZNOST	Komp. A: 17.000 - 30.000 mPa·s Komp. B: 35.000 - 55.000 mPa·s
PLAMENIŠČE	+122 °C
ZMOGLJIVOST POLNJENJA	0,25 - 3 mm
ČAS OBDELAVE	2 - 3 min
ČAS PRITRDITVE	90 - 250 min
KONČNA MOČ	8 - 24 h
TEMPERATURN A ODPORNOST	-55 °C do +80 °C
RAZTEZEK PRI PRETRGANJU	5,3 %

» WELDYX MULTI POWER SPEZIAL 17 BEIGE



DE HOCHTEMPERATURKLEBSTOFF FÜR STRUKTURELLE UND HOCHFESTE VERBINDUNGEN.

WELDYX MULTI POWER SPEZIAL 17 ist ein 2-komponentiger, kalthärtender Klebstoff mit breiter Temperaturbeständigkeit zwischen -40 °C bis $+150\text{ °C}$. Der Strukturklebstoff auf Acrylbasis im Mischungsverhältnis 10:1 ist für zahlreiche behandelte und unbehandelte Metalle und thermoplastische Kunststoffe geeignet.

Er wurde speziell entwickelt, um eine hohe Schlag- und Abziehfestigkeit sowie eine gute Kältebeständigkeit zu gewährleisten. Er ersetzt zahlreiche mechanische Verbindungs- und Befestigungsmethoden wie das Nieten, Schweißen oder Löten, vor allem bei niedrigen Temperaturen.

PRODUKTMERKMALE

- 2-komponentiger, kalthärtender Klebstoff für Metall und thermoplastische Kunststoffe z.B. Polycarbonat und XENOY
- Temperaturbeständig zwischen -40 °C bis $+150\text{ °C}$
- Hohe Schlag- und Abziehfestigkeit
- Überdurchschnittliche Zugfestigkeit
- Dünne Klebschichtdicken möglich – typische Klebstoffdicke: 0,25 mm
- Ersetzt zahlreiche mechanische Verbindungs- und Befestigungsmethoden
- Kleben von unbehandelten Metallen und vertikaler Flächen möglich
- Resistent gegen verdünnte Säuren, alkalihaltige Substanzen, Lösungsmittel, Fette, Öle, Feuchtigkeit, Sonneneinstrahlung (UV-stabil) und Verwitterung
- Farbe nach der Aushärtung: beige

PRODUKT	GEBINDE	ART.-NR.	VPE
WELDYX MULTI POWER SPEZIAL 17 BEIGE	50 ml *	MPSP17E.K50	1
	490 ml *	MPSP17E.K490	1

TECHNISCHE INFORMATIONEN

PRODUKT	WELDYX MULTI POWER SPEZIAL 17 BEIGE
MISCHUNGS- VERHÄLTNIS	10:1
FARBE	beige
VISKOSITÄT	Komp. A: 200.000 - 250.000 mPa·s Komp. B: 1.000 - 3.500 mPa·s
FLAMMPUNKT	Komp. A: $+15\text{ °C}$ Komp. B: $> +93\text{ °C}$
SPALTFÜLLVERMÖGEN	0,25 - 6 mm
VERARBEITUNGSZEIT	3 - 6 min
FIXIERZEIT	20 - 35 min
ENDFESTIGKEIT	24 h
TEMPERATUR- BESTÄNDIGKEIT	-40 °C bis $+150\text{ °C}$
BRUCHDEHNUNG	30 %

SPECIAL

EN HIGH-TEMPERATURE ADHESIVE FOR HIGH-STRENGTH STRUCTURAL BONDING.

WELDYG MULTI POWER SPEZIAL 17 is a two-component cold-curing adhesive with high temperature resistance from -40 °C to +150 °C. This acrylic-based structural adhesive with a mixing ratio of 10:1 is designed for bonding numerous treated and untreated metals and plastics.

It has been specifically developed to provide excellent resistance to impact, peeling and low temperatures. It replaces numerous mechanical methods of joining and fastening, such as riveting, welding or soldering, especially at low temperatures.

PRODUCT FEATURES

- Two-component, cold-curing adhesive for metal and thermoplastics, such as polycarbonate and XENOY
- Resistance to temperature in the range of -40 °C to +150 °C
- Highly resistant to shocks and peeling
- Above-average tensile strength
- Allows to obtain thin adhesive layers – typical adhesive layer thickness: 0.25 mm
- Replaces numerous mechanical methods of joining and fastening
- Allows for bonding untreated metals and vertical surfaces
- Resistant to diluted acids, alkaline substances, solvents, greases, oils, moisture, sunlight (UV resistant) and atmospheric conditions
- Colour after curing: beige

PRODUCT	TRADING UNIT	ITEM NO.	P.U.
WELDYG MULTI POWER SPEZIAL 17 BEIGE	50 ml *	MPSP17E.K50	1
	490 ml *	MPSP17E.K490	1



TECHNICAL INFORMATION

PRODUCT	WELDYG MULTI POWER SPEZIAL 17 BEIGE
MIXING RATIO	10:1
COLOUR	beige
VISCOSITY	Comp. A: 200.000 - 250.000 mPa·s Comp. B: 1.000 - 3.500 mPa·s
FLASH POINT	Comp. A: +15 °C Comp. B: > -93 °C
GAP FILLING CAPACITY	0,25 - 6 mm
PROCESSING TIME	3 - 6 min
FIXING TIME	20 - 35 min
FINAL STRENGTH	24 h
TEMPERATURE RESISTANCE	-40 °C to +150 °C
ELONGATION AT BREAK	30 %

* cartridge

» WELDYX MULTI POWER SPEZIAL 17 BEIGE



PL KLEJ WYSOKOTEMPERATUROWY DO WYKONYWANIA POŁĄCZEŃ STRUKTURALNYCH O WYSOKIEJ WYTRZYMAŁOŚCI.

WELDYX MULTI POWER SPEZIAL 17 to dwuskładnikowy, twardniejący na zimno klej o znacznej odporności temperaturowej w zakresie od $-40\text{ }^{\circ}\text{C}$ do $+150\text{ }^{\circ}\text{C}$. Ten strukturalny klej na bazie akrylu o proporcji mieszania 10:1 jest przeznaczony do klejenia obrabianych i nieobrabianych metali i tworzyw sztucznych.

Został on opracowany specjalnie w celu zapewnienia wysokiej wytrzymałości na uderzenia i łuszczenie oraz dobrej odporności na niskie temperatury. Zastępuje liczne mechaniczne metody połączeń i mocowania jak nitowanie, spawanie lub lutowanie, przede wszystkim w niskich temperaturach.

CECHY PRODUKTU

- Dwuskładnikowy, twardniejący na zimno klej do metalu i termoplastycznych tworzyw sztucznych, np. poliwęglanu i XENOY
- Odporność na temperaturę w zakresie $-40\text{ }^{\circ}\text{C}$ do $+150\text{ }^{\circ}\text{C}$
- Wysoka odporność na uderzenia i łuszczenie
- Ponadprzeciętna wytrzymałość na rozciąganie
- Możliwe uzyskanie cienkich warstw klejonych – typowa grubość warstwy kleju: 0,25 mm
- Zastępuje liczne mechaniczne metody połączeń i mocowania
- Umożliwia klejenie nieobrobionych metali i powierzchni pionowych
- Odporny na działanie rozcieńczonych kwasów, substancji alkalicznych, rozpuszczalników, smarów, olejów, wilgoci, promieni słonecznych (odporny na UV) i czynników atmosferycznych
- Kolor po utwardzeniu: beżowy

PRODUKT	POJEMNIK	ARTYKUŁ NR.	JEDN. OPAK..
WELDYX MULTI POWER SPEZIAL 17 BEIGE	50 ml *	MPSP17E.K50	1
	490 ml *	MPSP17E.K490	1

INFORMACJE TECHNICZNE

PRODUKT	WELDYX MULTI POWER SPEZIAL 17 BEIGE
PROPORCJA MIESZANIA	10:1
KOLOR	beżowy
LEPKOŚĆ	Komp. A: 200.000 - 250.000 mPa-s Komp. B: 1.000 - 3.500 mPa-s
TEMPERATURA ZAPŁONU	Komp. A: $+15\text{ }^{\circ}\text{C}$ Komp. B: $> -93\text{ }^{\circ}\text{C}$
WYPEŁNIANIE SZCZELIN	0,25 - 6 mm
CZAS OTWARTY	3 - 6 min
CZAS TWARDNIENIA	20 - 35 min
WYTRZYMAŁOŚĆ KOŃCOWA	24 h
ODPORNOŚĆ TEMPERATUROWA	$-40\text{ }^{\circ}\text{C}$ do $+150\text{ }^{\circ}\text{C}$
WYDŁUŻENIE PRZY ZERWANIU	30 %

SPECIAL

SI VISOKOTEMPERATURNO LEPILO ZA KONSTRUKCIJSKO LEPLJENJE VISOKE TRDNOSTI.

WELDYG MULTI POWER SPEZIAL 17 je dvokomponentno hladno strjevalno lepilo z visoko temperaturno odpornostjo od $-40\text{ }^{\circ}\text{C}$ do $+150\text{ }^{\circ}\text{C}$. To strukturno lepilo na osnovi akrilnega dela z mešalnim razmerjem 10:1 je namenjeno lepljenju številnih obdelanih in neobdelanih kovin in plastike.

Razvit je bil posebej, da bi zagotovil odlično odpornost na udarce, luščenje in nizkim temperaturam. Nadomešča številne mehanske metode spajanja in pritrjevanja, kot so kovičenje, varjenje ali spajkanje, zlasti pri nizkih temperaturah.

LASTNOSTI IZDELKA

- Dvokomponentno hladno sušenje lepila za kovine in termoplastika, kot sta polikarbonat in XENOY
- Odpornost proti temperaturi v območju od $-40\text{ }^{\circ}\text{C}$ do $+150\text{ }^{\circ}\text{C}$
- Zelo odporen na udarce in luščenje
- Nadpovprečno natezno trdnost
- Omogoča pridobivanje tankih lepilnih plasti – značilna debelina lepilne plasti: 0,25 mm
- Nadomešča številne mehanske metode spajanja in pritrjevanja
- Omogoča lepljenje neobdelanih kovin in navpičnih površin
- Odporen na razredčene kisline, alkalne snovi, topila, maščobe, olja, vlago, sončno svetlobo (UV-odporne) in atmosferske pogoje
- Barva po sušenju: bež

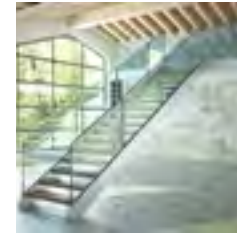
IZDELEK	TRGOVSKA ENOTA	ŠIFRA	P.U.
WELDYG MULTI POWER SPEZIAL 17 BEIGE	150 ml *	MPSP17E.K150	1
	490 ml *	MPSP17E.K490	1



TEHNIČNE INFORMACIJE

IZDELEK	WELDYG MULTI POWER SPEZIAL 17 BEIGE
RAZMERJE MEŠANJA	10:1
BARVA	bež
VISKOZNOST	Komp. A: 200.000 - 250.000 mPa·s Komp. B: 1.000 - 3.500 mPa·s
PLAMENIŠČE	Komp. A: $+15\text{ }^{\circ}\text{C}$ Komp. B: $> -93\text{ }^{\circ}\text{C}$
ZMOGLJIVOST POLNJENJA	0,25 - 6 mm
ČAS OBDELAVE	3 - 6 min
ČAS PRITRDNITVE	20 - 35 min
KONČNA MOČ	24 h
TEMPERATURNA ODPORNOST	$-40\text{ }^{\circ}\text{C}$ do $+150\text{ }^{\circ}\text{C}$
RAZTEZEK PRI PRETRGANJU	30 %

» WELDYX MULTI POWER 1 TRANSPARENT



DE NULLSPALTVERKLEBUNG & TRANSPARENZ. FÜR SCHNELL AUSHÄRTENDE UND TRANSPARENTE KLEBUNGEN.

WELDYX MULTI POWER 1 TRANSPARENT ist ein schnell härtender 2-Komponenten Acrylatklebstoff im Mischungsverhältnis 1:1 für hochfeste, strukturelle Klebungen. Er stellt eine hochfeste und starre Verbindung unterschiedlichster Materialien her.

WELDYX MULTI POWER 1 TRANSPARENT ist ideal für das Kleben von transparenten Kunststoffen geeignet. Durch seine einzigartige Zusammensetzung erfüllt er die hohen Anforderungen im Montageinsatz sowie bei industriellen Anwendungen. Er ist auch für die Verklebung von Stein, Holzmaterialien, Verbundstoffen, Thermoplasten, Duroplasten und Metallen einsetzbar.

PRODUKTMERKMALE

- Für hochfeste & starre Verklebungen von Kunststoffen, im Besonderen PMMA
- Kombiniert schnelle Härtung (Fixierzeit ca. 3 min) mit einer hohen Zähelastizität
- Schnelle Aushärtung bei Raumtemperatur
- Exzellente Medienbeständigkeit
- Thixotrope Eigenschaften
- Begrenzte Oberflächenbehandlung oder Primern bei den meisten Metallen
- Einfache Anwendung auch auf ungleichmäßigen Oberflächen
- Ideal für optisch anspruchsvolle Klebungen
- Exzellente Beständigkeit gegenüber Materialermüdung, Stoß- und Schlägeinwirkung
- Ausgezeichnete Nachbearbeitungseigenschaften: Schleifen, Bohren und Überlackieren

PRODUKT	GEBINDE	ART.-NR.	VPE
WELDYX MULTI POWER 1 TRANSPARENT	50 ml *	MPT.K50	10
	400 ml *	MPT.K400	1

TECHNISCHE INFORMATIONEN

PRODUKT	WELDYX MULTI POWER 1 TRANSPARENT
MISCHUNGS- VERHÄLTNIS	1:1
FARBE	transparent
VISKOSITÄT	Komp. A: 16.000 - 22.000 mPa-s Komp. B: 15.000 - 21.000 mPa-s
FLAMMPUNKT	+10 °C
SPALTFÜLLVERMÖGEN	0,25 - 5 mm
VERARBEITUNGSZEIT	45 - 70 s
FIXIERZEIT	3 min
ENDFESTIGKEIT	24 h
TEMPERATUR- BESTÄNDIGKEIT	-40 °C bis +125 °C
BRUCHDEHNUNG	5 %

SPECIAL



EN | ZERO-GAP AND TRANSPARENCY. FOR FAST-CURING AND TRANSPARENT BONDS.

WELDYG MULTI POWER 1 TRANSPARENT is a fast-curing two-component acrylic adhesive with a mixing ratio of 1:1 allowing to obtain high-quality structural bonds. It provides rigid and high-strength bonds for a wide range of materials.

WELDYG MULTI POWER 1 TRANSPARENT is ideal for bonding transparent plastics. Due to its unique composition, it meets high requirements for assembly and industrial applications. It can also be used for bonding stone, wood, composites, thermoplastics, duroplastics and metals.

PRODUCT FEATURES

- For high-strength and rigid bonding of plastics, especially PMMA
- Combines fast curing (fixing time approx. 3 min) with high elasticity
- Fast curing at room temperature
- Excellent resistance to media
- Thixotropic properties
- Minimum need for surface treatment or priming for most metals
- Easy application even on uneven surfaces
- Ideal for applications where visual aesthetics are important
- Outstanding resistance to material fatigue, shock and mechanical factors
- Excellent finishing properties in case of grinding, drilling and painting

PRODUCT	TRADING UNIT	ITEM NO.	P.U.
WELDYG MULTI POWER 1 TRANSPARENT	50 ml *	MPT.K50	10
	400 ml *	MPT.K400	1

TECHNICAL INFORMATION

PRODUCT	WELDYG MULTI POWER 1 TRANSPARENT
MIXING RATIO	1:1
COLOUR	transparent
VISCOSITY	Comp. A: 16.000 - 22.000 mPa·s Comp. B: 15.000 - 21.000 mPa·s
FLASH POINT	+10 °C
GAP FILLING CAPACITY	0,25 - 5 mm
PROCESSING TIME	45 - 70 Seconds
FIXING TIME	3 Minutes
FINAL STRENGTH	24 h
TEMPERATURE RESISTANCE	-40 °C to +125 °C
ELONGATION AT BREAK	5 %

* cartridge

» WELDYX MULTI POWER 1 TRANSPARENT



PL BEZSZCELINOWE I PRZEźROCYSTE POŁĄCZENIE KLEJONE. SZYBKO TWARDNIEJĄCE I PRZEźROCYSTE POŁĄCZENIA KLEJONE.

WELDYX MULTI POWER 1 TRANSPARENT to szybko twardniejący, dwuskładnikowy klej akrylowy o proporcji mieszania 1:1 umożliwiający uzyskanie połączeń klejonych o wysokiej wytrzymałości. Pozwala na uzyskanie sztywnych połączeń o wysokiej wytrzymałości dla różnych materiałów.

Przeźroczysty **WELDYX MULTI POWER 1 TRANSPARENT** nadaje się znakomicie do klejenia przezroczystych tworzyw sztucznych. Ze względu na swój unikalny skład spełnia wysokie wymagania stawiane podczas montażu i zastosowań przemysłowych. Może być również stosowany do klejenia kamienia, drewna, kompozytów, termoplastów, tworzyw termoutwardzalnych i metali.

CECHY PRODUKTU

- Pozwala na uzyskanie sztywnych połączeń klejonych o wysokiej wytrzymałości różnych tworzyw sztucznych, a w szczególności PMMA.
- Łączy szybko utwardzanie (czas utwardzania ok. 3 min) z wysoką elastycznością
- Szybko twardnieje w temperaturze pokojowej
- Znakomita odporność na media
- Właściwości tiksotropowe
- Ograniczona konieczność obróbki powierzchni lub gruntowania w przypadku większości metali
- Łatwa aplikacja nawet na nierównych powierzchniach
- Idealny do wykonywania połączeń mających wpływ na estetykę produktu
- Doskonała odporność na zmęczenie materiału, uderzenia i czynniki mechaniczne
- Umożliwia wygodną obróbkę wykończeniową, jak szlifowanie, wiercenie i lakierowanie

PRODUKT	POJEMNIK	ARTYKUŁ NR.	JEDN. OPAK.
WELDYX MULTI POWER 1 TRANSPARENT	50 ml *	MPT.K50	10
	400 ml *	MPT.K400	1

INFORMACJE TECHNICZNE

PRODUKT	WELDYX MULTI POWER 1 TRANSPARENT
PROPORCJA MIESZANIA	1:1
KOLOR	bezbarwny
LEPKOŚĆ	Komp. A: 16.000 - 22.000 mPa·s Komp. B: 15.000 - 21.000 mPa·s
TEMPERATURA ZAPŁONU	+10 °C
WYPEŁNIANIE SZCELIN	0,25 - 5 mm
CZAS OTWARTY	45 - 70 s
CZAS TWARDNIENIA	3 min
WYTRZYMAŁOŚĆ KOŃCOWA	24 h
ODPORNOŚĆ TEMPERATUROWA	-40 °C do +125 °C
WYDŁUŻENIE PRZY ZERWANIU	5 %

SPECIAL

SI NIČELNA VRZEL IN TRANSPARENTNO LEPLJENJE. HITRO STRJEVANJE IN TRANSPARENTNE VEZI.

WELDYG MULTI POWER 1 TRANSPARENT je hitro sušeče dvokomponentno akrilno lepilo z mešalnim razmerjem 1:1, ki omogoča pridobitev visokokakovostnih strukturnih vezi. Zagotavlja toge in visoko trdnost vezi za široko paleto materialov.

WELDYG MULTI POWER 1 TRANSPARENT pregleden je idealen za lepljenje prozorne plastike. Zaradi svoje edinstvene sestave izpolnjuje visoke zahteve za montažo in industrijsko uporabo. Uporablja se lahko tudi za lepljenje kamna, lesa, kompozitov, termoplastov, duroplastike in kovin.

LASTNOSTI IZDELKA

- Za visoko trdnost in togo lepljenje plastike, zlasti PMMA.
- Združuje hitro sušenje (čas pritrjevanja približno 3 min) z visoko elastičnostjo
- Hitro sušenje pri sobni temperaturi
- Odlična odpornost na medije
- Tiksotropne lastnosti
- Minimalna potreba po površinski obdelavi ali temeljno obdelavo za večino kovin
- Enostavna uporaba tudi na neravnih površinah
- Idealno za aplikacije, kjer so pomembne vizualne estetike
- Izjemna odpornost proti utrujenosti materiala, šoku in mehanskim dejavnikom
- Odlične končne lastnosti v primeru brušenja, vrtanja in barvanja

IZDELEK	TRGOVSKA ENOTA	ŠIFRA	P.U.
WELDYG MULTI POWER 1 TRANSPARENT	50 ml *	MPT.K50	10
	400 ml *	MPT.K400	1



TEHNIČNE INFORMACIJE

IZDELEK	WELDYG MULTI POWER 1 TRANSPARENT
RAZMERJE MEŠANJA	1:1
BARVA	pregleden
VISKOZNOST	Komp. A: 16.000 - 22.000 mPa·s Komp. B: 15.000 - 21.000 mPa·s
PLAMENIŠČE	+10 °C
ZMOGLJIVOST POLNJENJA	0,25 - 5 mm
ČAS OBDELAVE	45 - 70 s
ČAS PRITRDITVE	3 min
KONČNA MOČ	24 h
TEMPERATURN A ODPORNOST	-40 °C do +125 °C
RAZTEZEK PRI PRETRGANJU	5 %



FÜR HOCHFESTE UND ZUGLEICH TEILFLEXIBLE KLEBUNGEN IM BEREICH BAHN, LKW, MARINE UND TRANSPORT. | FOR HIGH-STRENGTH AND AT THE SAME TIME SEMI-FLEXIBLE BONDING IN RAILWAY, COMMERCIAL VEHICLE, MARINE AND TRANSPORT INDUSTRIES. | DO BARDZO WYTRZYMAŁYCH I JEDNOCZEŚNIE CZĘŚCIOWO ELASTYCZNYCH POŁĄCZEŃ KLEJONYCH W BRANŻY KOLEJOWEJ, POJAZDÓW UŻYTKOWYCH, ŻEGLUDZE I TRANSPORCIE. | ZA VISOKO TRDNE IN HKRATI POLPROŽNE VEZI V ŽELEZNIŠKI, GOSPODARSKI, POMORSKI IN PROMETNI INDUSTRIJI.

PREMIUM



» WELDYX PROFESSIONAL 5 & 15 BLACK

ZERTIFIZIERT - FÜR TRANSPORT IM LEBENSMITTELBEREICH

CERTIFIED - FOR TRANSPORT IN THE FOOD INDUSTRY | CERTYFIKOWANY - DO TRANSPORTU W SEKTORZE SPOŻYWCZYM |
CERTIFICIRANO - ZA PREVOZ V ŽIVILSKEM SEKTORJU

_ 32



» WELDYX MASTER 5 & 15 BLACK

ZERTIFIZIERT - FÜR SCHIENENVERKEHR

CERTIFIED - FOR RAILWAY | CERTYFIKOWANY - DLA KOLEI | CERTIFICIRANO - ZA ŽELEZNICE

_ 36



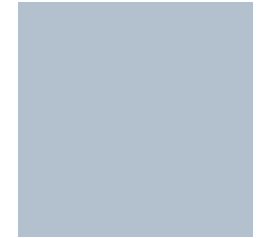
» WELDYX MASTER 5 & 15 WHITE

WEISS - FÜR STRUKTURELLE SICHTVERKLEBUNGEN

WHITE - FOR VISUAL BONDING | BIAŁY - DO KLEJENIA WIZUALNEGO | BELA - ZA VIZUALNO LEPLJENJE

_ 40

» WELDYX PROFESSIONAL 5 & 15 BLACK



DE ZERTIFIZIERTER KLEBSTOFF MIT HOHER FESTIGKEIT & HOHER DEHNUNG. UNBEDENKLICH IN LEBENSMITTELNAHEN BEREICHEN.

WELDYX PROFESSIONAL BLACK ist ein Hochleistungsklebstoff, der für strukturelle Verklebungen von Metallen, Verbund- sowie Kunststoffen entwickelt wurde und in den Verarbeitungszeiten von 5 und 15 Minuten erhältlich ist. Der 2-Komponenten Methylmethacrylat-Klebstoff im Mischungsverhältnis 10:1 ist für starke, flexible und hochbeständige Verklebungen geeignet.

Die Produkteigenschaften wurden auf die Anwendungsgebiete Bahn, LKW, Marine und Transport abgestimmt. Durch die Prüfung nach DIN EN 45545-2/R1 und die Erfüllung des Brandschutzlevels *HAZARD LEVEL HL 3* erfüllt WELDYX PROFESSIONAL BLACK die Vorgaben für Schienenfahrzeuge mit hoher Gefährdungsklasse. Die Zertifizierung *ISEGA UNBEDENKLICHKEITSERKLÄRUNG* belegt, dass WELDYX PROFESSIONAL BLACK unbedenklich zur Verklebung von Bauteilen aus Kunststoffen und Metallen genutzt werden kann, die in lebensmittelnahen Bereichen Anwendung finden. Durch seine Flexibilität können auch Materialien mit unterschiedlichen Wärmeausdehnungskoeffizienten strukturell verklebt werden. Die Verwendung von Primern ist nicht notwendig - das spart Zeit und Geld.

PRODUKTMERKMALE

- Ideal geeignet für den Fahrzeugbau, Produktion und Reparatur
- Dauerhafte Klebeverbindungen auch in schwierigen Anwendungsumgebungen
- Verklebung und Versiegelung von innen- und außenliegenden Fahrzeugkomponenten
- Exzellente Beständigkeit gegenüber Materialermüdung, Stoß- und Schlägeinwirkung
- Feuerbeständigkeitsanwendung: Brandschutzfreigabe *HAZARD LEVEL HL 3*
- *ISEGA – UNBEDENKLICHKEITSERKLÄRUNG*
- Niedriges Schrumpfverhalten
- Hohes Spaltfüllvermögen (0,25 bis 10 mm)
- Überdurchschnittliche Dehnungseigenschaften (ca. 100 %)

PRODUKT	GEBINDE	ART.-NR.	VPE
<u>WELDYX PROFESSIONAL 5 BLACK</u>	50 ml *	WXPRO5.K50	10
	490 ml *	WXPRO5.K490	1
<u>WELDYX PROFESSIONAL 15 BLACK</u>	50 ml *	WXPRO15.K50	10
	490 ml *	WXPRO15.K490	1

TECHNISCHE INFORMATIONEN

PRODUKT	PROFESSIONAL 5 BLACK	PROFESSIONAL 15 BLACK
MISCHUNGS- VERHÄLTNIS	10:1	10:1
FARBE	schwarz	schwarz
VISKOSITÄT (mPa-s)	Komp. A 100.000 - 125.000 Komp. B 50.000 - 70.000	100.000 - 125.000 40.000 - 60.000
FLAMMPUNKT	+10 °C	+10 °C
SPALTFÜLLVER- MÖGEN	0,25 - 10 mm	0,25 - 10 mm
VERARBEITUNGSZEIT	7 - 9 min	25 - 35 min
FIXIERZEIT	16 - 25 min	55 - 75 min
ENDFESTIGKEIT	24 h	24 h
TEMPERATUR- BESTÄNDIGKEIT	-40 °C bis +120 °C	-40 °C bis +120 °C
BRUCHDEHNUNG	ca. 100 %	ca. 100 %

* Kartusche

PREMIUM



EN CERTIFIED ADHESIVE WITH HIGH STRENGTH AND EXCELLENT ELONGATION PROPERTIES. APPROVED FOR USE IN FOOD-RELATED AREAS.

WELDYX PROFESSIONAL BLACK is a high-performance adhesive developed especially for structural bonding of metals, composites and plastics. It is available with processing times of 5 and 15 minutes. This two-component methyl methacrylate adhesive with a mixing ratio of 10:1 allows to obtain strong, flexible and highly resistant bonds.

The product properties have been specifically adapted to the requirements of railway, commercial vehicle, marine and transport industries. WELDYX PROFESSIONAL BLACK has been positively verified according to the DIN EN 45545-2/R1 standard and by meeting the fire protection level HAZARD LEVEL HL 3, it is perfectly suited for rail vehicles with a high hazard class. The product is also ISEGA approved for direct food contact, so it can be applied for bonding plastic and metal elements in food-related areas. Due to its flexibility, even materials with different coefficients of thermal expansion can be successfully bonded. Compared to other adhesives, WELDYX PROFESSIONAL is distinguished by its low shrinkage behaviour. The use of primers is not necessary which saves time and costs.

PRODUCT FEATURES

- Ideal for vehicle construction, production and repair
- Lasting bonded joints even in difficult application environments
- Bonding and sealing of interior and exterior vehicle components
- Outstanding resistance to material fatigue, shock and mechanical factors
- For applications requiring fire resistance: fire protection approval - HAZARD LEVEL HL 3
- ISEGA approval for direct food contact
- Low shrinkage behaviour
- High gap filling capacity (0.25 to 10 mm)
- Above-average elongation properties (approx. 100 %)

PRODUCT	TRADING UNIT	ITEM NO.	P.U.
<u>WELDYX PROFESSIONAL 5 BLACK</u>	50 ml *	WXPRO5.K50	10
	490 ml *	WXPRO5.K490	1
<u>WELDYX PROFESSIONAL 15 BLACK</u>	50 ml *	WXPRO15.K50	10
	490 ml *	WXPRO15.K490	1

* cartridge

TECHNICAL INFORMATION

PRODUCT	PROFESSIONAL 5 BLACK	PROFESSIONAL 15 BLACK
MIXING RATIO	10:1	10:1
COLOUR	black	balck
VISCOSITY (mPa·s)	Comp. A 100.000 - 125.000 Comp. B 50.000 - 70.000	100.000 - 125.000 40.000 - 60.000
FLASH POINT	+10 °C	+10 °C
GAP FILLING CAPACITY	0,25 - 10 mm	0,25 - 10 mm
PROCESSING TIME	7 - 9 min	25 - 35 min
FIXING TIME	16 - 25 min	55 - 75 min
FINAL STRENGTH	24 h	24 h
TEMPERATURE RESISTANCE	-40 °C to +120 °C	-40 °C to +120 °C
ELONGATION AT BREAK	ca. 100 %	ca. 100 %

» WELDYX PROFESSIONAL 5 & 15 BLACK



PL CERTYFIKOWANY KLEJ O WYSOKIEJ WYTRZYMAŁOŚCI I ELASTYCZNOŚCI. DOPUSZCZONY DO ZASTOSOWAŃ MAJĄCYCH KONTAKT Z ŻYWNOCIĄ.

WELDYX PROFESSIONAL CZARNY to klej o wysokiej wytrzymałości, opracowany specjalnie do wykonywania strukturalnych połączeń klejonych metali, materiałów kompozytowych i tworzyw sztucznych, dostępny w wersjach o czasie otwartym 5 i 15 minut. Ten dwuskładnikowy klej na bazie metakrylanu metylu, mieszany w proporcji 10:1, pozwala uzyskać mocne, elastyczne i wytrzymałe połączenia klejone.

Właściwości produktu zostały odpowiednio dobrane, tak aby spełniać wymagania branży kolejowej, pojazdów użytkowych, żeglugi i transportu. Dzięki badaniom zgodnie z normą DIN EN 45545-2/R1 i spełnieniu wymagań dla poziomu zagrożenia *HL 3* klej **WELDYX PROFESSIONAL CZARNY** spełnia wymagania stawiane pojazdom szynowym o wysokiej klasie zagrożenia. Certyfikat potwierdzający dopuszczenie do kontaktu z żywnością *ISEGA* potwierdza, że klej **WELDYX PROFESSIONAL CZARNY** może być stosowany do klejenia elementów z tworzyw sztucznych i metali, które mają kontakt z żywnością. Dzięki swojej elastyczności umożliwia strukturalne klejenie materiałów o różnych współczynnikach rozszerzalności cieplnej. W porównaniu z innymi klejami **WELDYX PROFESSIONAL** wyróżnia się niską kurczliwością. Nie wymaga stosowania podkładu, co oszczędza czas i koszty.

CECHY PRODUKTU

- Idealnie nadaje się do budowy karoserii, produkcji i napraw
- Umożliwia uzyskanie trwałych połączeń klejonych nawet w trudnych warunkach aplikacji
- Skleja i uszczelnia zewnętrzne i wewnętrzne komponenty pojazdów mechanicznych
- Doskonała odporność na zmęczenie materiału, uderzenia i czynniki mechaniczne
- Do zastosowań wymagających odporności ogniowej: aprobatą wytrzymałości przeciwpożarowej dla poziomu zagrożenia *HL 3*
- *ISEGA – CERTYFIKAT DOPUSZCZENIA DO KONTAKTU Z ŻYWNOCIĄ*
- Niska kurczliwość
- Skutecznie wypełnia szczeliny (0,25 do 10 mm)
- Ponadprzeciętne parametry wydłużenia (ok. 100 %)

PRODUKT IZDELEK	POJEMNIK	ARTYKUŁ NR.	JEDN. OPAK.
WELDYX PROFESSIONAL 5 BLACK	50 ml *	WXPRO5.K50	10
	490 ml *	WXPRO5.K490	1
WELDYX PROFESSIONAL 15 BLACK	50 ml *	WXPRO15.K50	10
	490 ml *	WXPRO15.K490	1

INFORMACJE TECHNICZNE

PRODUKT	PROFESSIONAL 5 BLACK	PROFESSIONAL 15 BLACK
PROPORCJA MIESZANIA	10:1	10:1
KOLOR	czarny	czarny
LEPKOŚĆ (mPa-s)	Komp. A 100.000 - 125.000 Komp. B 50.000 - 70.000	100.000 - 125.000 40.000 - 60.000
TEMPERATURA ZAPŁONU	+10 °C	+10 °C
WYPEŁNIANIE SZCELIN	0,25 - 10 mm	0,25 - 10 mm
CZAS OTWARTY	7 - 9 min	25 - 35 min
CZAS TWARDNIENIA	16 - 25 min	55 - 75 min
WYTRZYMAŁOŚĆ KOŃCOWA	24 h	24 h
ODPORNOŚĆ TEMPERATUROWA	-40 °C do +120 °C	-40 °C do +120 °C
WYDŁUŻENIE PRZY ZERWANIU	ca. 100 %	ca. 100 %

PREMIUM

SI CERTIFICIRANO LEPILO Z VISOKO TRDNOSTJO IN VELIKIM PODALJŠEVANJEM. VARNO NA OBMOČJIH, POVEZANIH S HRANO.

WELDYX PROFESSIONAL BLACK je visokozmogljivo lepilo, ki je bilo razvito za strukturno lepljenje kovin, kompozitov in plastike. Na voljo je s časom obdelave 5 in 15 minut. Dvokomponentno metil metakrilatno lepilo v mešalnem razmerju 10: 1 je primerno za močne, prožne in zelo odporne vezi.

Lastnosti izdelka so prilagojene področjem uporabe železnic, tovornjakov, pomorstva in prometa. S testom po DIN EN 45545-2 / R1 in izpolnjevanjem stopnje protipožarne zaščite LEVEL HL 3, WELDYX PROFESSIONAL BLACK izpolnjuje zahteve za tarna vozila z visoko stopnjo nevarnosti. IZJAVA ZA PRIZNANJE ISEGA potrjuje, da se WELDYX PROFESSIONAL BLACK lahko varno uporablja za lepljenje plastičnih in kovinskih sestavnih delov, ki se uporabljajo na področjih, povezanih z živili. Zaradi svoje fleksibilnosti lahko uspešno povežemo tudi materiale z različnimi koeficienti toplotnega raztezanja. V primerjavi z drugimi lepili se WELDYX PROFESSIONAL odlikuje po nizkem krčenju. Uporaba temeljnih premazov ni potrebna, kar prihrani čas in stroške.

LASTNOSTI IZDELKA

- Idealno za gradnjo, proizvodnjo in popravila vozil
- Trajni lepilni spoji tudi v težkih okoljih
- Lepljenje in tesnjenje notranjih in zunanjih delov vozila
- Izjemna odpornost proti utrujenosti materiala, šoku in mehanskim dejavnikom
- Za uporabe, ki zahtevajo požarno odpornost: odobritev požarne zaščite - NEVARNOST LEVEL HL 3
- ISEGA - IZJAVA ŠKODE Odobritev ISEGA za neposreden stik z živili
- Nizko krčenje
- Velika zmogljivost polnjenja reže (0,25 do 10 mm)
- Nadpovprečne lastnosti raztezanja (približno 100%)

IZDELEK	TRGOVSKA ENOTA	ŠIFRA	P.U.
WELDYX PROFESSIONAL 5 BLACK	50 ml *	WXPRO5.K50	10
	490 ml *	WXPRO5.K490	1
WELDYX PROFESSIONAL 15 BLACK	50 ml *	WXPRO15.K50	10
	490 ml *	WXPRO15.K490	1

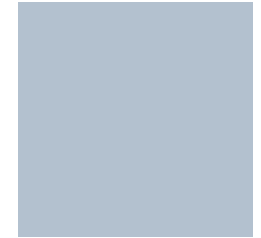


TEHNIČNE INFORMACIJE

IZDELEK	PROFESSIONAL 5 BLACK	PROFESSIONAL 15 BLACK
RAZMERJE MEŠANJA	10:1	10:1
BARVA	črna	črna
VISKOZNOST Komp. A (mPa-s)	100.000 - 140.000	100.000 - 125.000
Komp. B	60.000 - 120.000	40.000 - 60.000
PLAMENIŠČE	+10 °C	+10 °C
ZMOGLJIVOST POLNJENJA	0,25 - 10 mm	0,25 - 10 mm
ČAS OBDELAVE	7 - 9 min	25 - 35 min
ČAS PRITRDNITVE	16 - 25 min	55 - 75 min
KONČNA MOČ	24 h	24 h
TEMPERATURNNA ODPORNOST	-40 °C do +120 °C	-40 °C do +120 °C
RAZTEZEK PRI PRETRGANJU	ca. 100 %	ca. 100 %

* Kartuša

» WELDYX MASTER 5 & 15 BLACK



DE ZERTIFIZIERTER KLEBSTOFF FÜR STRUKTURELLE, HOCHFESTE UND ZUGLEICH TEILFLEXIBLE KLEBUNGEN IM TRANSPORT UND SCHIENENVERKEHR.

WELDYX MASTER BLACK ist Hochleistungsklebstoff auf Methylmethacrylat-Basis für strukturelle, teilflexible und hochbeständige Klebungen von Metallen, Verbund- und Kunststoffen. Der 2-Komponenten-Klebstoff im Mischungsverhältnis 10:1 ist in den Verarbeitungszeiten von 5 und 15 Minuten erhältlich.

Seine Produkteigenschaften sind speziell auf die Anforderungen industrieller Anwendungen abgestimmt. Diese Eigenschaften wurden auch durch eine Produktanalyse des Fraunhofer Instituts LBF bestätigt. Durch die Prüfung nach DIN EN 45545-2/R1 und die Erfüllung des Brand-schutzlevels *HAZARD LEVEL HL 3* erfüllt WELDYX MASTER 5 BLACK die Vorgaben für Schienenfahrzeuge mit hoher Gefährdungsklasse. Durch seine Flexibilität können auch Materialien mit unterschiedlichen Wärmeausdehnungskoeffizienten strukturell verklebt werden. Im Vergleich zu anderen Klebstoffen punktet WELDYX MASTER BLACK mit einem niedrigeren Schrumpfverhalten. Die Verwendung von Primern ist nicht notwendig - das spart Zeit und Geld.

PRODUKTMERKMALE

- Ideal geeignet für den Fahrzeugbau, Produktion und Reparatur
- Verklebung von Materialien mit unterschiedlichen Wärmeausdehnungskoeffizienten
- Verklebung und Versiegelung von innen- und außenliegenden Fahrzeugkomponenten
- Exzellente Beständigkeit gegenüber Materialermüdung, Stoß- und Schlageinwirkung
- Feuerbeständigkeitsanwendung: Brandschutzfreigabe HAZARD LEVEL HL 3 (WELDYX MASTER 5 black)
- Verarbeitungszeiten von 5 und 15 Minuten erhältlich
- Niedriges Schrumpfverhalten
- Hohes Spaltfüllvermögen (0,25 bis 15 mm)
- Überdurchschnittliche Dehnungseigenschaften (ca. 100 %)
- Auch ohne Vorbehandlung hohe Endfestigkeiten

PRODUKT	GEBINDE	ART.-NR.	VPE
<u>WELDYX MASTER 5 BLACK</u>	50 ml *	WXM5.K50	10
	490 ml *	WXM5.K490	1
<u>WELDYX MASTER 15 BLACK</u>	50 ml *	WXM15.K50	10
	490 ml *	WXM15.K490	1

TECHNISCHE INFORMATIONEN

PRODUKT	MASTER 5 BLACK	MASTER 15 BLACK
MISCHUNGS-VERHÄLTNIS	10:1	10:1
FARBE	schwarz	schwarz
VISKOSITÄT (mPa-s)	Komp. A 100.000 - 140.000 Komp. B 80.000 - 120.000	100.000 - 140.000 80.000 - 120.000
FLAMMPUNKT	+12 °C	+12 °C
SPALTFÜLLVERMÖGEN	0,25 - 15 mm	0,25 - 15 mm
VERARBEITUNGSZEIT	3 - 6 min	14 - 20 min
FIXIERZEIT	8 - 15 min	35 - 45 min
ENDFESTIGKEIT	24 h	24 h
TEMPERATURBESTÄNDIGKEIT	-40 °C bis +100 °C	-40 °C bis +100 °C
BRUCHDEHNUNG	ca. 100 %	ca. 100 %

PREMIUM



EN CERTIFIED ADHESIVE FOR STRUCTURAL, HIGH-STRENGTH AND AT THE SAME TIME SEMI-FLEXIBLE BONDING IN TRANSPORT AND RAILWAY.

WELDYX MASTER BLACK is a high-performance methacrylate based adhesive intended for structural, semi-flexible and highly resistant bonding of metal, composite and plastic elements. This two-component adhesive, mixed in a 10:1 ratio, is available with processing time of 5 and 15 minutes.

Its properties are specifically adapted to the requirements of industrial companies. These properties have been also confirmed by an analysis of the product made by Fraunhofer Institute LBF. WELDYX MASTER 5 BLACK has been positively verified according to the DIN EN 45545-2/ R1 standard and by meeting the fire protection level HAZARD LEVEL HL 3, it is perfectly suited for rail vehicles with a high hazard class. Due to its flexibility, even materials with different coefficients of thermal expansion can be successfully bonded. Compared to other adhesives, WELDYX MASTER BLACK is distinguished by its low shrinkage behaviour.

PRODUCT FEATURES

- Ideal for vehicle construction, production and repair
- Suitable for bonding materials with different thermal expansion coefficients
- Bonding and sealing of interior and exterior vehicle components
- Outstanding resistance to material fatigue, shock and mechanical factors
- For applications requiring fire resistance: fire protection approval - HAZARD LEVEL HL 3 (WELDYX MASTER 5 black)
- Available with processing time of 5 and 15 minutes
- Low shrinkage behaviour
- High gap filling capacity (0.25 to 15 mm)
- Above-average elongation properties (approx. 100%)
- High final strength even without pre-treatment

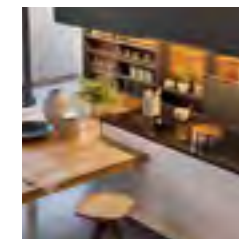
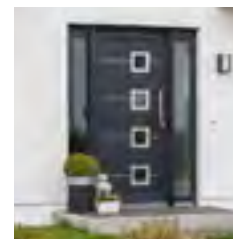
PRODUCT	TRADING UNIT	ITEM NO.	P.U.
WELDYX MASTER 5 BLACK	50 ml *	WXM5.K50	10
	490 ml *	WXM5.K490	1
WELDYX MASTER 15 BLACK	50 ml *	WXM15.K50	10
	490 ml *	WXM15.K490	1

* cartridge

TECHNICAL INFORMATION

PRODUCT	MASTER 5 BLACK	MASTER 15 BLACK
MIXING RATIO	10:1	10:1
COLOUR	black	black
VISCOSITY (mPa·s)	Comp. A 100.000 - 140.000 Comp. B 80.000 - 120.000	100.000 - 140.000 80.000 - 120.000
FLASH POINT	+12 °C	+12 °C
GAP FILLING CAPACITY	0,25 - 15 mm	0,25 - 15 mm
PROCESSING TIME	3 - 6 min	14 - 20 min
FIXING TIME	8 - 15 min	35 - 45 min
FINAL STRENGTH	24 h	24 h
TEMPERATURE RESISTANCE	-40 °C to +100 °C	-40 °C to +100 °C
ELONGATION AT BREAK	ca. 100 %	ca. 100 %

» WELDYLX MASTER 5 & 15 BLACK



PL KLEJ CERTYFIKOWANY DO KLEJÓW STRUKTURALNYCH, WYSOKOWYTRZYMAŁYCH I JEDNOCZEŚNIE CZĘŚCIOWO ELASTYCZNYCH W TRANSPORCIE I RUCHU KOLEJOWYM.

WELDYLX MASTER CZARNY to bardzo wydajny klej na bazie metakrylanu metylu opracowany specjalnie do wykonywania strukturalnych, częściowo elastycznych i bardzo wytrzymałych połączeń klejonych metali, materiałów kompozytowych i tworzyw sztucznych. Ten dwuskładnikowy klej, mieszany w proporcji 10:1, oferowany jest w wersjach o czasie otwartym 5 minut i 15 minut.

Jego właściwości są dostosowane specjalnie do wymagań użytkowników przemysłowych. Właściwości te potwierdzone zostały w wyniku analizy produktu wykonanej przez Instytut Fraunhofera LBF. Dzięki badaniom zgodnie z normą DIN EN 45545-2/R1 i spełnieniu wymagań dla poziomu zagrożenia HL 3 klej **WELDYLX MASTER 5 CZARNY** spełnia wymagania stawiane pojazdom szynowym o wysokiej klasie zagrożenia. Dzięki swojej elastyczności umożliwia strukturalne klejenie materiałów o różnych współczynnikach rozszerzalności cieplnej. W porównaniu z innymi klejami **WELDYLX MASTER CZARNY** wyróżnia się niską kurczliwością.

CECHY PRODUKTU

- Idealnie nadaje się do budowy karoserii, produkcji i napraw
- Odpowiedni do klejenia materiałów o różnych współczynnikach rozszerzalności cieplnej
- Skleja i uszczelnia zewnętrzne i wewnętrzne komponenty pojazdów mechanicznych
- Doskonała odporność na zmęczenie materiału, uderzenia i czynniki mechaniczne
- Do zastosowań wymagających odporności ogniowej: Aprobata
- wytrzymałości przeciwpożarowej dla poziomu zagrożenia HL 3 (WELDYLX MASTER 5 czarny)
- Oferowany w wersjach o czasie otwartym 5 i 15 minut
- Niska kurczliwość
- Wypełnia skutecznie szczeliny (0,25 do 15 mm)
- Ponadprzeciętne parametry wydłużenia (ok. 100 %)
- Zapewnia wysoką wytrzymałość końcową nawet bez obróbki wstępnej

PRODUKT	POJEMNIK	ARTYKUŁ NR.	JEDN. OPAK.
WELDYLX MASTER 5 BLACK	50 ml *	WXM5.K50	10
	490 ml *	WXM5.K490	1
WELDYLX MASTER 15 BLACK	50 ml *	WXM15.K50	10
	490 ml *	WXM15.K490	1

INFORMACJE TECHNICZNE

PRODUKT	MASTER 5 BLACK	MASTER 15 BLACK
PROPORCJA MIESZANIA	10:1	10:1
KOLOR	czarny	czarny
LEPKOŚĆ (mPa-s)	Komp. A 100.000 - 140.000 Komp. B 80.000 - 120.000	100.000 - 140.000 80.000 - 120.000
TEMPERATURA ZAPŁONU	+12 °C	+12 °C
WYPEŁNIANIE SZCELIN	0,25 - 15 mm	0,25 - 15 mm
CZAS OTWARTY	3 - 6 min	14 - 20 min
CZAS TWARDNIENIA	8 - 15 min	35 - 45 min
WYTRZYMAŁOŚĆ KOŃCOWA	24 h	24 h
ODPORNOŚĆ TEMPERATUROWA	-40 °C do +100 °C	-40 °C do +100 °C
WYDŁUŻENIE PRZY ZERWANIU	ca. 100 %	ca. 100 %

PREMIUM

SI CERTIFICIRANI LEPILNIK ZA KONSTRUKCIJSKA, VISOKO TRDNA IN HKRATI DELNO PROŽNA LEPILA V PROMETU IN ŽELEZNIŠKEM PROMETU.

WELDYG MASTER ČRNO je visokozmogljivo lepilo na osnovi metilmetakrilata za strukturne, delno prožne in zelo odporne vezi med kovinami, kompoziti in plastiko. Dvokomponentno lepilo v mešalnem razmerju 10: 1 je na voljo z časi obdelave 5 minut in 15 minut.

Njegove lastnosti so posebej prilagojene zahtevam industrijske uporabe. Te lastnosti so potrdili tudi z analizo izdelkov Instituta Fraunhofer LBF. S preskusom po DIN EN 45545-2 / R1 in izpolnjevanjem stopnje protipožarne zaščite *STOPNJA NEVARNOSTI HL 3* WELDYG MASTER 5 ČRNO izpolnjuje zahteve za tirna vozila z visokim razredom nevarnosti. Zaradi svoje fleksibilnosti je mogoče materiale z različnimi koeficienti toplotne ekspanzije tudi strukturno vezati. V primerjavi z drugimi lepili WELDYG MASTER ČRNO barvo z manjšim učinkom krčenja..

LASTNOSTI IZDELKA

- Idealno za gradnjo, proizvodnjo in popravila vozil.
- Lepljenje materialov z različnimi koeficienti toplotne ekspanzije
- Lepljenje in tesnjenje notranjih in zunanjih delov vozila
- Odlična odpornost proti utrujenosti materiala, udarcem in udarcem
- Uporaba požarne odpornosti: odobritev požarne zaščite *HAVARD LEVEL HL 3* (WELDYG MASTER 5 črna)
- Na voljo so časi obdelave 5 in 15 minut
- Nizko krčenje
- Visoka zmogljivost polnjenja vrzeli (0,25 do 15 mm)
- Nadpovprečne lastnosti raztezanja (približno 100 %)
- Visoke končne trdnosti tudi brez predhodne obdelave

IZDELEK	TRGOVSKA ENOTA	ŠIFRA	P.U.
WELDYG MASTER 5 BLACK	50 ml *	WXM5.K50	10
	490 ml *	WXM5.K490	1
WELDYG MASTER 15 BLACK	50 ml *	WXM15.K50	10
	490 ml *	WXM15.K490	1

* Kartuša



TEHNIČNE INFORMACIJE

IZDELEK	MASTER 5 BLACK	MASTER 15 BLACK
RAZMERJE MEŠANJA	10:1	10:1
BARVA	črna	črna
VISKOZNOST Komp. A (mPa·s)	100.000 - 140.000	100.000 - 140.000
Komp. B	80.000 - 120.000	80.000 - 120.000
PLAMENIŠČE	+12 °C	+12 °C
ZMOGLJIVOST POLNENJA	0,25 - 15 mm	0,25 - 15 mm
ČAS OBDELAVE	3 - 6 min	14 - 20 min
ČAS PRITRDNITVE	8 - 15 min	35 - 45 min
KONČNA MOČ	24 h	24 h
TEMPERATURNNA ODPORNOST	-40 °C do +100 °C	-40 °C do +100 °C
RAZTEZEK PRI PRETRGANJU	ca. 100 %	ca. 100 %

» WELDYX MASTER 5 & 15 WHITE



DE WEISSER STRUKTURKLEBSTOFF MIT HOHER FESTIGKEIT, HOHER DEHNUNG UND GERINGEM SCHRUMPFVERHALTEN.

WELDYX MASTER WHITE ist ein Hochleistungsklebstoff, der für strukturelle Verklebungen von Metallen, Verbund- sowie Kunststoffen entwickelt wurde. Der 2-Komponenten-Methylmethacrylatklebstoff im Mischungsverhältnis 10:1 ist in den Verarbeitungszeiten von 5 und 15 Minuten erhältlich. Mit WELDYX MASTER WHITE sind strukturelle, hochfeste und zugleich flexible und hochbeständige Verklebungen möglich.

Seine Produkteigenschaften sind speziell auf die Anforderungen industrieller Anwendungen abgestimmt. Durch seine Flexibilität können auch Materialien mit unterschiedlichen Wärmeausdehnungskoeffizienten strukturell verklebt werden. Im Vergleich punktet WELDYX MASTER WHITE mit einem niedrigeren Schrumpfverhalten und zwei Reaktionszeiten, die dem Anwender präzise Verklebungen im gewünschten Zeitfenster ermöglichen. Die Verwendung von Primern ist nicht notwendig - das spart Zeit und Geld.

PRODUKTMERKMALE

- Ideal geeignet für den Fahrzeugbau, Produktion und Reparatur
- Verklebung von Materialien mit unterschiedlichen Wärmeausdehnungskoeffizienten
- Verklebung und Versiegelung von innen- und außenliegenden Fahrzeugkomponenten
- Verarbeitungszeiten von 5 und 15 Minuten erhältlich
- Niedriges Schrumpfverhalten
- Hohes Spaltfüllvermögen (0,25 bis 15 mm)
- Überdurchschnittliche Dehnungseigenschaften (ca. 100 %)
- Auch ohne Vorbehandlung hohe Endfestigkeiten
- Keine Durchzeichnung der Klebestelle
- Kein Abfließen an vertikalen Flächen
- Exzellente Beständigkeit gegenüber hohen Temperaturen und vielen Chemikalien
- Hohe dynamische Stoß- und Vibrationsbeständigkeit

PRODUKT	GEBINDE	ART.-NR.	VPE
<u>WELDYX MASTER 5 WHITE</u>	50 ml *	WXM5W.K50	10
	490 ml *	WXM5W.K490	1
<u>WELDYX MASTER 15 WHITE</u>	50 ml *	WXM15W.K50	10
	490 ml *	WXM15W.K490	1

TECHNISCHE INFORMATIONEN

PRODUKT	MASTER 5 WHITE	MASTER 15 WHITE
MISCHUNGS-VERHÄLTNIS	10:1	10:1
FARBE	weiß	weiß
VISKOSITÄT (mPa·s)	Komp. A 100.000 - 140.000 Komp. B 80.000 - 120.000	100.000 - 140.000 80.000 - 120.000
FLAMMPUNKT	+12 °C	+12 °C
SPALTFÜLLVERMÖGEN	0,25 - 15 mm	0,25 - 15 mm
VERARBEITUNGSZEIT	3 - 6 min	14 - 20 min
FIXIERZEIT	8 - 15 min	35 - 45 min
ENDFESTIGKEIT	24 h	24 h
TEMPERATURBESTÄNDIGKEIT	-40 °C bis +100 °C	-40 °C bis +100 °C
BRUCHDEHNUNG	ca. 100 %	ca. 100 %

* Kartusche

PREMIUM



EN WHITE STRUCTURAL ADHESIVE WITH HIGH STRENGTH, HIGH ELONGATION AND LOW SHRINKAGE.

WELDYG MASTER WHITE is a high-performance adhesive for structural bonding of metals, composites and plastics. This two-component methyl methacrylate adhesive, mixed in a 10:1 ratio, is available with processing time of 5 and 15 minutes. WELDYG MASTER WHITE allows to achieve high-strength and at the same time flexible and highly resistant structural bonds.

Its properties are specifically adapted to the requirements of industrial companies. Due to its flexibility, even materials with different coefficients of thermal expansion can be successfully bonded. Compared to other adhesives, WELDYG MASTER WHITE is characterised with low shrinkage behaviour and is available with two reaction times which enable the user to achieve precise bonding within the desired time. The use of primers is not necessary which saves time and costs.

PRODUCT FEATURES

- Ideal for vehicle construction, production and repair
- Suitable for bonding materials with different thermal expansion coefficients
- Bonding and sealing of interior and exterior vehicle components
- Available with processing time of 5 and 15 minutes
- Low shrinkage behaviour
- High gap filling capacity (0,25 to 15 mm)
- Above-average elongation properties (approx. 100 %)
- High final strength even without pre-treatment
- No tracing of the gluing spot
- No dripping on vertical surfaces
- Excellent chemical resistance and temperature resistance
- High dynamic resistance to impact and stress

PRODUCT	TRADING UNIT	ITEM NO.	P.U.
<u>WELDYG MASTER 5 WHITE</u>	50 ml *	WXM5W.K50	10
	490 ml *	WXM5W.K490	1
<u>WELDYG MASTER 15 WHITE</u>	50 ml *	WXM15W.K50	10
	490 ml *	WXM15W.K490	1

* cartridge

TECHNICAL INFORMATION

PRODUCT	MASTER 5 WHITE	MASTER 15 WHITE
MIXING RATIO	10:1	10:1
COLOUR	white	white
VISCOSITY (mPa-s)	Comp. A 100.000 - 140.000 Comp. B 80.000 - 120.000	100.000 - 140.000 80.000 - 120.000
FLASH POINT	+12 °C	+12 °C
GAP FILLING CAPACITY	0,25 - 15 mm	0,25 - 15 mm
PROCESSING TIME	3 - 6 min	14 - 20 min
FIXING TIME	8 - 15 min	35 - 45 min
FINAL STRENGTH	24 h	24 h
TEMPERATURE RESISTANCE	-40 °C to +100 °C	-40 °C to +100 °C
ELONGATION AT BREAK	ca. 100 %	ca. 100 %

» WELDYX MASTER 5 & 15 WHITE



PL BIAŁY KLEJ STRUKTURALNY O WYSOKIEJ WYTRZYMAŁOŚCI, WYSOKIEJ ROZCIĄGLIWOŚCI I NISKIEJ KURCZLIWOŚCI

WELDYX MASTER BIAŁY to klej o wysokiej wydajności, przeznaczony do strukturalnych połączeń klejonych metali, materiałów kompozytowych i tworzyw sztucznych. Ten dwuskładnikowy klej na bazie metakrylanu metylu, mieszany w proporcji 10:1, oferowany jest w wersjach o czasie otwartym 5 i 15 minut. **WELDYX MASTER BIAŁY** pozwala na uzyskanie połączeń strukturalnych o wysokiej wytrzymałości, a jednocześnie elastycznych i odpornych.

Jego właściwości są dostosowane specjalnie do wymagań użytkowników przemysłowych. Dzięki swojej elastyczności umożliwia strukturalne klejenie materiałów o różnych współczynnikach rozszerzalności cieplnej. W porównaniu z innymi klejami **WELDYX MASTER BIAŁY** odznacza się niską kurczliwością i jest dostępny w dwóch wersjach czasu reakcji, dzięki czemu użytkownik może uzyskać precyzyjne połączenie klejone w odpowiednim czasie. Nie wymaga stosowania podkładu, co oszczędza czas i koszty.

CECHY PRODUKTU

- Idealnie nadaje się do budowy karoserii, produkcji i napraw
- Odpowiedni do klejenia materiałów o różnych współczynnikach rozszerzalności cieplnej
- Skleja i uszczelnia zewnętrzne i wewnętrzne komponenty pojazdów mechanicznych
- Oferowany w wersjach o czasie otwartym 5 i 15 minut
- Niska kurczliwość
- Skutecznie wypełnia szczeliny (0,25 do 15 mm)
- Ponadprzeciętne parametry wydłużenia (ok. 100 %)
- Zapewnia wysoką wytrzymałość końcową nawet bez obróbki wstępnej
- Nie przebija na powierzchnię w miejscu klejenia
- Nie spływa po powierzchniach pionowych
- Doskonała odporność na działanie wysokich temperatur i wielu substancji chemicznych
- Wysoka odporność na wstrząsy dynamiczne i wibracje

PRODUKT	POJEMNIK	ARTYKUŁ NR.	JEDN. OPAK.
WELDYX MASTER 5 WHITE	50 ml *	WXM5W.K50	10
	490 ml *	WXM5W.K490	1
WELDYX MASTER 15 WHITE	50 ml *	WXM15W.K50	10
	490 ml *	WXM15W.K490	1

INFORMACJE TECHNICZNE

PRODUKT	MASTER 5 WHITE	MASTER 15 WHITE
PROPORCJA MIESZANIA	10:1	10:1
KOLOR	biały	biały
LEPKOŚĆ (mPa-s)	Komp. A 100.000 - 140.000 Komp. B 80.000 - 120.000	100.000 - 140.000 80.000 - 120.000
TEMPERATURA ZAPŁONU	+12 °C	+12 °C
WYPEŁNIANIE SZCELIN	0,25 - 15 mm	0,25 - 15mm
CZAS OTWARTY	3 - 6 min	14 - 20 min
CZAS TWARDNIENIA	8 - 15 min	35 - 45 min
WYTRZYMAŁOŚĆ KOŃCOWA	24 h	24 h
ODPORNOŚĆ TEMPERATUROWA	-40 °C do +100 °C	-40 °C do +100 °C
WYDŁUŻENIE PRZY ZERWANIU	ca. 100 %	ca. 100 %

PREMIUM

SI BELI STRUKTURNI LEPILO Z VISOKO TRDNOSTJO, VISOKIM ŠIRJENJEM IN NIZKIM KRČENJEM

WELDYG MASTER BELA je visokozmogljivo lepilo, ki je bilo razvito za strukturno lepljenje kovin, kompozitov in plastike. Dvokomponentno metilmetakrilatno lepilo v mešalnem razmerju 10: 1 je na voljo z časi obdelave 5 in 15 minut. Z WELDYG MASTER BELA so možne strukturne, visoko trdne in hkrati prožne in zelo odporne vezi.

Njegove lastnosti izdelka so posebej prilagojene zahtevam industrijske uporabe. Zaradi svoje fleksibilnosti je mogoče materiale z različnimi koeficienti toplotne ekspanzije tudi strukturno vezati. Za primerjavo WELDYG MASTER BELA z nižjim krčenjem in dvema reakcijskima časoma, ki uporabniku omogočata natančno lepljenje v želenem časovnem obdobju. Uporaba temeljnih premazov ni potrebna - s tem prihranite čas in denar.

LASTNOSTI IZDELKA

- Idealno za gradnjo, proizvodnjo in popravila vozil.
- Lepljenje materialov z različnimi koeficienti toplotne ekspanzije
- Lepljenje in tesnjenje notranjih in zunanjih delov vozila
- Na voljo so časi obdelave 5 in 15 minut
- Nizko krčenje
- Visoka zmogljivost polnjenja vrzeli (0,25 do 15 mm)
- Nadpovprečne lastnosti raztezanja (približno 100 %)
- Visoke končne trdnosti tudi brez predhodne obdelave
- Brez sledov na lepilni točki
- Brez odvajanja na navpičnih površinah
- Odlična odpornost na visoke temperature in številne kemikalije
- Visoka dinamična odpornost na udarce in vibracije

IZDELEK	TRGOVSKA ENOTA	ŠIFRA	P.U.
WELDYG MASTER 5 WHITE	50 ml *	WXM5W.K50	10
	490 ml *	WXM5W.K490	1
WELDYG MASTER 15 WHITE	50 ml *	WXM15W.K50	10
	490 ml *	WXM15W.K490	1

* Kartuša



TECHNISCHE INFORMATIONEN

IZDELEK	MASTER 5 WHITE	MASTER 15 WHITE
RAZMERJE MEŠANJA	10:1	10:1
BARVA	bela	bela
VISKOZNOST Komp. A (mPa-s)	100.000 - 140.000	100.000 - 140.000
Komp. B	80.000 - 120.000	80.000 - 120.000
PLAMENIŠČE	+12 °C	+12 °C
ZMOGLJIVOST POLNENJA	0,25 - 15 mm	0,25 - 15 mm
ČAS OBDELAVE	3 - 6 min	14 - 20 min
ČAS PRITRDNITVE	8 - 15 min	35 - 45 min
KONČNA MOČ	24 h	24 h
TEMPERATURNNA ODPORNOST	-40 °C do +100 °C	-40 °C do +100 °C
RAZTEZEK PRI PRETRGANJU	ca. 100 %	ca. 100 %



QUALIFIED

DIE ALLROUNDER FÜR INDUSTRIE UND HANDWERK. | UNIVERSAL ADHESIVE FOR INDUSTRY AND CRAFTS.
UNIWERSALNY KLEJ DLA PRZEMYSŁU I RZEMIOSŁA. | UNIVERZALNO LEPILO ZA INDUSTRIJO IN OBRT.

QUALIFIED



» WELDYX MULTI POWER 3 & 10 BEIGE

DIE ALLROUNDER FÜR HOCHFESTE VERBINDUNGEN

THE ALL-ROUNDER FOR HIGH-STRENGTH BONDS | UNIWERSALNY KLEJ DO POŁĄCZEŃ KLEJONYCH O WYSOKIEJ WYTRZYMAŁOŚCI
VSESTRANSKO UPORABEN ZA VISOKE - TRDNOSTNE VEZI

_ 46



» WELDYX MULTI POWER 3 BLACK

DER SCHWARZE ALLROUNDER FÜR HOCHFESTE VERBINDUNGEN

BLACK ALL-ROUNDER FOR HIGH-STRENGTH BONDS | CZARNY UNIWERSALNY KLEJ DO POŁĄCZEŃ KLEJONYCH
O WYSOKIEJ WYTRZYMAŁOŚCI | ČRN - VSESTRANSKO UPORABEN ZA VISOKE - TRDNOSTNE VEZI

_ 50



» WELDYX PLASTCOMET 5 & 15 ANTHRACITE

DER ALLROUNDER FÜR HOCHFESTE UND ZUGLEICH FLEXIBLE VERBINDUNGEN

THE ALL-ROUNDER FOR HIGH-STRENGTH AND FLEXIBLE BONDINGS | WSZECHESTRONNE ROZWIĄZANIE DO
WYTRZYMAŁYCH I ELASTYCZNYCH POŁĄCZEŃ | VSESTRANSKO UPORABEN ZA VISOKO TRDNE IN PRILAGODLJIVE POVEZAVE

_ 54

» WELDYX MULTI POWER 3 & 10 BEIGE



DE DIE ALLROUNDER FÜR HOCHFESTE UND STARRE HOCHLEITUNGSVERKLEBUNGEN UNTERSCHIEDLICHSTER MATERIALIEN.

WELDYX MULTI POWER ist ein 2-Komponenten-Methacrylat-Klebstoff im Mischungsverhältnis 1:1, der für hochfeste, strukturelle Klebungen vorgesehen ist. Das Produkt eignet sich aufgrund des breiten Haftungsspektrums für die Klebung einer Vielzahl von Verbundstoffen, Kunststoffen und Metallen, ohne die Notwendigkeit eines Primers zur Oberflächenvorbehandlung.

Ergänzend bietet WELDYX MULTI POWER nach Reaktionsabschluss eine exzellente Schlag-, Schäl-, Druck- und Ermüdungsbeständigkeit, wodurch sich selbst vielschichtige Anforderungsprofile beherrschen lassen. WELDYX MULTI POWER ist in zwei Verarbeitungszeiten erhältlich: 4 - 7 Minuten und 10 - 20 Minuten.

PRODUKTMERKMALE

- Hochleistungsverklebungen verschiedenster Materialien mit- und untereinander
- Farbe: beige
- Stoß- und abschälfest
- Hervorragende Nachbearbeitung
- Zügige Ausbildung mechanischer Eigenschaften ermöglicht zeitnahes Weiterverarbeiten der Werkstücke
- Exzellente Beständigkeit gegenüber Umwelteinflüssen
- Hohe Zugscherfestigkeitswerte, auch auf unbehandelten Metallen
- Keine Notwendigkeit von Primern oder Anschleifen auf einer Vielzahl von Oberflächen
- Angemessene farbliche Kompatibilität zu diversen Substraten

PRODUKT	GEBINDE	ART.-NR.	VPE
<u>WELDYX MULTI POWER 3 BEIGE</u>	25 ml **	MP3.S25	10
	50 ml *	MP3.K50	10
	400 ml *	MP3.K400	1
<u>WELDYX MULTI POWER 10 BEIGE</u>	25 ml **	MP10.S25	10
	50 ml *	MP10.K50	10
	400 ml *	MP10.K400	1

TECHNISCHE INFORMATIONEN

PRODUKT	MULTI POWER 3 BEIGE	MULTI POWER 10 BEIGE
MISCHUNGS-VERHÄLTNIS	1:1	1:1
FARBE	beige	beige
VISKOSITÄT (mPa-s)	Komp. A 50.000 - 70.000 Komp. B 30.000 - 50.000	50.000 - 70.000 30.000 - 50.000
FLAMMPUNKT	+10 °C	+10 °C
SPALTFÜLLVERMÖGEN	0,25 - 5 mm	0,25 - 5 mm
VERARBEITUNGSZEIT	4 - 7 min	10 - 20 min
FIXIERZEIT	18 - 24 min	30 - 45 min
ENDFESTIGKEIT	24 h	24 h
TEMPERATURBESTÄNDIGKEIT	-40 °C bis +100 °C	-40 °C bis +100 °C
BRUCHDEHNUNG	25 - 30 %	25 - 30 %

* Kartusche ** Zwillingspritze

QUALIFIED



EN UNIVERSAL ADHESIVE FOR RIGID AND HIGH-STRENGTH BONDING OF VARIOUS MATERIALS.

WELDYX MULTI POWER is a two-component methacrylate-based adhesive with a mixing ratio of 1:1, intended for high-strength structural bonding. Due to its broad adhesion spectrum, the product is suitable for bonding a wide range of plastics, composites and metals without the necessity of priming for surface pre-treatment.

In addition, after full cure, **WELDYX MULTI POWER** features an excellent resistance to impact, peeling, pressure and fatigue, making it possible to meet even complex requirements. **WELDYX MULTI POWER** comes in two versions with different processing times: 4-7 minutes and 10-20 minutes.

PRODUCT FEATURES

- High-performance bonding of different materials
- Colour: beige
- High resistance to shocks and peeling
- Excellent finishing properties
- Fast formation of mechanical properties allows for quick processing of elements to be bonded
- Excellent resistance to environmental factors
- High tensile shear strength, even in case of untreated metals
- No need for priming or grinding on a variety of surfaces
- Appropriate colour compatibility with various substrates

PRODUCT	TRADING UNIT	ITEM NO.	P.U.
WELDYX MULTI POWER 3 BEIGE	25 ml **	MP3.S25	10
	50 ml *	MP3.K50	10
	400 ml *	MP3.K400	1
WELDYX MULTI POWER 10 BEIGE	25 ml **	MP10.S25	10
	50 ml *	MP10.K50	10
	400 ml *	MP10.K400	1

* cartridge ** twin syringe

TECHNICAL INFORMATION

PRODUCT	MULTI POWER 3 BEIGE	MULTI POWER 10 BEIGE
MIXING RATIO	1:1	1:1
COLOUR	beige	beige
VISCOSITY (mPa·s)	Comp. A 50.000 - 70.000 Comp. B 30.000 - 50.000	50.000 - 70.000 30.000 - 50.000
FLASH POINT	+10 °C	+10 °C
GAP FILLING CAPACITY	0,25 - 5 mm	0,25 - 5 mm
PROCESSING TIME	4 - 7 min	10 - 20 min
FIXING TIME	18 - 24 min	30 - 45 min
FINAL STRENGTH	24 h	24 h
TEMPERATURE RESISTANCE	-40 °C to +100 °C	-40 °C to +100 °C
ELONGATION AT BREAK	25 - 30 %	25 - 30 %

» WELDYX MULTI POWER 3 & 10 BEIGE



PL UNIWERSALNY KLEJ DO SZTYWNEGO I BARDZO WYTRZYMAŁEGO KLEJENIA RÓŻNYCH MATERIAŁÓW.

WELDYX MULTI POWER to dwuskładnikowy klej na bazie metakrylanu o proporcji mieszania 1:1, służący do wykonywania strukturalnych połączeń klejonych o wysokiej wytrzymałości. Ponieważ przywiera do bardzo różnych materiałów, produkt ten nadaje się do klejenia szerokiej gamy kompozytów, tworzyw sztucznych i metali bez konieczności ich gruntowania i obróbki wstępnej powierzchni.

Ponadto, **WELDYX MULTI POWER** po zakończeniu reakcji zapewnia doskonałą odporność na uderzenia, łuszczenie, nacisk i zmęczenie materiału, dzięki czemu spełnia kompleksowe wymagania. **WELDYX MULTI POWER** oferowany jest w dwóch wersjach o różnym czasie otwarty: 4-7 minut oraz 10-20 minut.

CECHY PRODUKTU

- Połączenia klejone o wysokiej wydajności różnych materiałów
- Kolor: beżowy
- Odporny na uderzenia i łuszczenie
- Nadaje się doskonale do obróbki wykańczającej
- Szybko osiąga swoje właściwości mechaniczne, dzięki czemu umożliwiają szybkie przetwarzanie klejonych elementów
- Doskonała odporność na wpływy środowiskowe
- Wysoka wytrzymałość na ścinanie przy rozciąganiu, nawet w przypadku metali nieobrabianych
- Brak konieczności stosowania podkładow i szlifowania powierzchni klejonych
- Dopasowany kolorystycznie do różnych podłoży

PRODUKT	POJEMNIK	ARTYKUŁ NR.	JEDN. OPAK.
WELDYX MULTI POWER 3 BEIGE	25 ml **	MP3.S25	10
	50 ml *	MP3.K50	10
	400 ml *	MP3.K400	1
WELDYX MULTI POWER 10 BEIGE	25 ml **	MP10.S25	10
	50 ml *	MP10.K50	10
	4900 ml *	MP10.K400	1

INFORMACJE TECHNICZNE

PRODUKT	MULTI POWER 3 BEIGE	MULTI POWER 10 BEIGE
PROPORCJA MIESZANIA	1:1	1:1
KOLOR	beżowy	beżowy
LEPKOŚĆ (mPa-s)	Komp. A 50.000 - 70.000 Komp. B 30.000 - 50.000	50.000 - 70.000 30.000 - 50.000
TEMPERATURA ZAPŁONU	+10 °C	+10 °C
WYPEŁNIANIE SZCZELIN	0,25 - 5 mm	0,25 - 5 mm
CZAS OTWARTY	4 - 7 min	10 - 20 min
CZAS TWARDNIENIA	18 - 24 min	30 - 45 min
WYTRZYMAŁOŚĆ KOŃCOWA	24 h	24 h
ODPORNOŚĆ TEMPERATUROWA	-40 °C do +100 °C	-40 °C do +100 °C
WYDŁUŻENIE PRZY ZERWANIU	25 - 30 %	25 - 30 %

* kartusz ** strzykawka podwójna

QUALIFIED

SI VSESTRANSKO UPORABEN ZA TRDNE IN TOGE VISOKOZMOGLJIVE VEZI IZ RAZLIČNIH MATERIALOV.

WELDYG MULTI POWER je dvokomponentno metakrilatno lepilo v mešalnem razmerju 1:1, ki je namenjeno za visoko trdne strukturne vezi. Zaradi širokega razpona oprijema je izdelek primeren za lepljenje velikega števila kompozitov, plastike in kovin, brez potrebe po temeljnem premazu za površinsko obdelavo.

Poleg tega WELDYG MULTI POWER nudi odlično odpornost na udarce, luščenje, pritisk in utrujenost po končani reakciji, kar pomeni, da je mogoče obvladati tudi kompleksne zahteve. WELDYG MULTI POWER je na voljo v dveh časih obdelave: 4-7 minut in 10-20 minut.

LASTNOSTI IZDELKA

- Visokozmogljivo lepljenje različnih materialov
- Barva bež
- Odporne na udarce in luščenje
- Odlične končne trdnosti
- Hitro oblikovanje mehanskih lastnosti omogoča takojšnjo obdelavo obdelovanca
- Odlična odpornost na vplive okolja
- Visoke vrednosti natezne strižne trdnosti, tudi na neobdelanih kovinah
- Ni potrebe po temeljnih premazih ali brušenju na različnih površinah
- Ustrezna barvna združljivost z različnimi podlagami

IZDELEK	TRGOVSKA ENOTA	ŠIFRA	P.U.
WELDYG MULTI POWER 3 BEIGE	25 ml **	MP3.S25	10
	50 ml *	MP3.K50	10
	400 ml *	MP3.K400	1
WELDYG MULTI POWER 10 BEIGE	25 ml **	MP10.S25	10
	50 ml *	MP10.K50	10
	400 ml *	MP10.K400	1

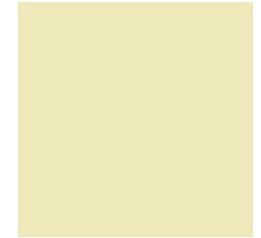
* Kartuša ** Kartuša-injekcija



TEHNIČNE INFORMACIJE

IZDELEK	MULTI POWER 3 BEIGE	MULTI POWER 10 BEIGE
RAZMERJE MEŠANJA	1:1	1:1
BARVA	bež	bež
VISKOZNOST Komp. A (mPa·s)	50.000 - 70.000	50.000 - 70.000
Komp. B	30.000 - 50.000	30.000 - 50.000
PLAMENIŠČE	+10 °C	+10 °C
ZMOGLJIVOST POLNJENJA	0,25 - 5 mm	0,25 - 5 mm
ČAS OBDELAVE	4 - 7 min	10 - 20 min
ČAS PRITRDNITVE	18 - 24 min	30 - 45 min
KONČNA MOČ	24 h	24 h
TEMPERATURN A ODPOORNOST	-40 °C do +100 °C	-40 °C do +100 °C
RAZTEZEK PRI PRETRGANJU	25 - 30 %	25 - 30 %

» WELDYG MULTI POWER 3 BLACK



DE DER ALLROUNDER FÜR HOCHFESTE UND STARRE HOCHLEISTUNGSVERKLEBUNGEN SCHWARZER SUBSTRATE.

WELDYG MULTI POWER 3 BLACK ist ein 2-Komponenten-Methacrylat-Klebstoff im Mischungsverhältnis 1:1, der für hochfeste, strukturelle Klebungen vorgesehen ist. Das Produkt eignet sich aufgrund des breiten Haftungsspektrums für die Klebung einer Vielzahl von Verbundstoffen, Kunststoffen und Metallen, ohne die Notwendigkeit eines Primers zur Oberflächenvorbehandlung.

Ergänzend bietet WELDYG MULTI POWER 3 BLACK nach Reaktionsabschluss eine exzellente Schlag-, Schäl-, Druck-, und Ermüdungsbeständigkeit, wodurch sich selbst vielschichtige Anforderungsprofile beherrschen lassen. WELDYG MULTI POWER 3 BLACK ist durch seine tiefschwarze Farbgebung besonders gut für die Verklebung von schwarzen Bauteilen geeignet, wie z.B. im Fahrzeugbau, der Innenraumausstattung von Kraftfahrzeugen und jeglicher Reparatur von Kunststoffen.

PRODUKTMERKMALE

- Hochleistungsverklebungen verschiedenster Materialien
- Stoß- und abschälfest
- Hervorragende Nachbearbeitung
- Zügige Ausbildung mechanischer Eigenschaften ermöglicht zeitnahes Weiterverarbeiten der Werkstücke
- Exzellente Beständigkeit gegenüber Umwelteinflüssen
- Hohe Zugscherfestigkeitswerte, auch auf unbehandeltem Metallen
- Keine Notwendigkeit von Primern oder Anschleifen auf einer Vielzahl von Oberflächen
- Farbliche Kompatibilität zu schwarzen Substraten

PRODUKT	GEBINDE	ART.-NR.	VPE
<u>WELDYG MULTI POWER 3 BLACK</u>	25 ml **	MPS.S25	10
	50 ml *	MPS.K50	10
	400 ml *	MPS.K400	1

TECHNISCHE INFORMATIONEN

PRODUKT	WELDYG MULTI POWER 3 BLACK
MISCHUNGS-VERHÄLTNIS	1:1
FARBE	schwarz
VISKOSITÄT	Komp. A: 50.000 - 70.000 mPa·s Komp. B: 30.000 - 50.000 mPa·s
FLAMMPUNKT	+10 °C
SPALTFÜLLVERMÖGEN	0,25 - 5 mm
VERARBEITUNGSZEIT	4 - 7 min
FIXIERZEIT	18 - 24 min
ENDFESTIGKEIT	24 h
TEMPERATUR-BESTÄNDIGKEIT	-40 °C bis +100 °C
BRUCHDEHNUNG	25 - 30 %

* Kartusche ** Zwillingspritze

QUALIFIED

EN | UNIVERSAL ADHESIVE FOR RIGID AND HIGH-STRENGTH BONDING OF BLACK ELEMENTS.

WELDYX MULTI POWER 3 BLACK is a two-component methacrylate-based adhesive with a mixing ratio of 1:1, intended for high-strength structural bonding. Due to its broad adhesion spectrum, the product is suitable for bonding a wide range of plastics, composites and metals without the necessity of priming for surface pre-treatment.

In addition, after full cure, **WELDYX MULTI POWER 3 BLACK** features an excellent resistance to impact, peeling, pressure and fatigue, making it possible to meet even complex requirements. Due to its deep black colour, **WELDYX MULTI POWER 3 BLACK** is particularly suitable for bonding black components, e.g. in vehicle construction, vehicle interior design and repairs of plastic materials.

PRODUCT FEATURES

- High-performance bonding of different materials
- High resistance to shocks and peeling
- Excellent finishing properties
- Fast formation of mechanical properties allows for quick processing of elements to be bonded
- Excellent resistance to environmental factors
- High tensile shear strength, even in case of untreated metals
- No need for priming or grinding on a variety of surfaces
- Fits perfectly on black substrates

PRODUCT	TRADING UNIT	ITEM NO.	P.U.
WELDYX MULTI POWER 3 BLACK	25 ml **	MPS.S25	10
	50 ml *	MPS.K50	10
	400 ml *	MPS.K400	1

* cartridge ** twin syringe



TECHNICAL INFORMATION

PRODUCT	WELDYX MULTI POWER 3 BLACK
MIXING RATIO	1:1
COLOUR	black
VISCOSITY	Comp. A: 50.000 - 70.000 mPa·s Comp. B: 30.000 - 50.000 mPa·s
FLASH POINT	+10 °C
GAP FILLING CAPACITY	0,25 - 5 mm
PROCESSING TIME	4 - 7 min
FIXING TIME	18 - 24 min
FINAL STRENGTH	24 h
TEMPERATURE RESISTANCE	-40 °C to +100 °C
ELONGATION AT BREAK	25 - 30 %

» WELDYX MULTI POWER 3 BLACK



PL UNIWERSALNY KLEJ DO SZTYWNEGO I BARDZO WYTRZYMAŁEGO KLEJENIA ELEMENTÓW CZARNYCH.

WELDYX MULTI POWER 3 CZARNY czarny to dwuskładnikowy klej na bazie metakrylanu o proporcji mieszania 1:1, służący do wykonywania strukturalnych połączeń klejonych o wysokiej wytrzymałości. Ponieważ przywiera do bardzo różnych materiałów, produkt ten nadaje się do klejenia szerokiej gamy kompozytów, tworzyw sztucznych i metali bez konieczności ich gruntowania i obróbki wstępnej powierzchni.

Ponadto, **WELDYX MULTI POWER 3 CZARNY** czarny po zakończeniu reakcji zapewnia doskonałą odporność na uderzenia, łuszczenie, nacisk i zmęczenie materiału, dzięki czemu spełnia kompleksowe wymagania. Ze względu na głęboką czarną barwę **WELDYX MULTI POWER 3 CZARNY** nadaje się szczególnie dobrze do klejenia elementów o kolorze czarnym, np. w budowie pojazdów i karoserii, we wnętrzach pojazdów mechanicznych i do wszelkich naprawach tworzyw sztucznych.

CECHY PRODUKTU

- Połączenia klejone o wysokiej wydajności różnych materiałów
- Odporny na uderzenia i łuszczenie
- Nadaje się doskonale do obróbki wykańczającej
- Szybko osiąga swoje właściwości mechaniczne, dzięki czemu umożliwia szybkie przetwarzanie klejonych elementów
- Doskonała odporność na wpływ środowiskowe
- Wysoka wytrzymałość na ścinanie przy rozciąganiu, nawet w przypadku metali nieobrobionych
- Brak konieczności stosowania podkładów i szlifowania powierzchni klejonych
- Pasuje doskonale do podłoża w kolorze czarnym

PRODUKT	POJEMNIK	ARTYKUŁ NR.	JEDN. OPAK.
WELDYX MULTI POWER 3 BLACK	25 ml **	MPS.S25	10
	50 ml *	MPS.K50	10
	400 ml *	MPS.K400	1

INFORMACJE TECHNICZNE

PRODUKT	WELDYX MULTI POWER 3 BLACK
PROPORCJA MIESZANIA	1:1
KOLOR	czarny
LEPKOŚĆ	Komp. A: 50.000 - 70.000 mPa·s Komp. B: 30.000 - 50.000 mPa·s
TEMPERATURA ZAPŁONU	+10 °C
WYPEŁNIANIE SZCELIN	0,25 - 5 mm
CZAS OTWARTY	4 - 7 min
CZAS TWARDNIENIA	18 - 24 min
WYTRZYMAŁOŚĆ KOŃCOWA	24 h
ODPORNOŚĆ TEMPERATUROWA	-40 °C do +100 °C
WYDŁUŻENIE PRZY ZERWANIU	25 - 30 %

* kartusz ** strzykawka podwójna

QUALIFIED



SI VSESTRANSKO UPORABEN ZA VISOKO TRDNOST IN TOGO LEPLJENJE ČRNIH PODLAG.

WELDYG MULTI POWER 3 ČRNA je dvokomponentno metakrilatno lepilo v mešalnem razmerju 1:1, ki je namenjeno za visoko trdne strukturne vezi. Zaradi širokega razpona oprijema je izdelek primeren za lepljenje velikega števila kompozitov, plastike in kovin, brez potrebe po temeljnem premazu za površinsko obdelavo.

Po zaključku reakcije **WELDYG MULTI POWER 3 ČRNA** ponuja odličen odpornost na udarce, luščenje, pritisk in utrujenost, kar pomeni, da je mogoče obvladati tudi zapletene profile zahtev. Zaradi svoje globoke črne barve je **WELDYG MULTI POWER 3 ČRNA** še posebej primerna za lepljenje črnih komponent, npr. pri gradnji vozil, notranjosti motornih vozil in kakršnih koli popravilih plastike.

LASTNOSTI IZDELKA

- Visokozmogljivo lepljenje različnih materialov
- Odporne na udarce in luščenje
- Odlične končne trdnosti
- Hitro oblikovanje mehanskih lastnosti omogoča takojšnjo obdelavo obdelovanca
- Odlična odpornost na vplive okolja
- Visoke vrednosti natezne strižne trdnosti, tudi na neobdelanih kovinah
- Ni potrebe po temeljnih premazih ali brušenju na različnih površinah
- Združljivost barv s črnimi podlagami

IZDELEK	TRGOVSKA ENOTA	ŠIFRA	P.U.
WELDYG MULTI POWER 3 BLACK	25 ml **	MPS.S25	10
	50 ml *	MPS.K50	10
	400 ml *	MPS.K400	1

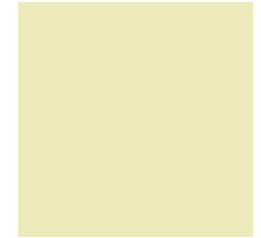
TEHNIČNE INFORMACIJE

IZDELEK	WELDYG MULTI POWER 3 BLACK
RAZMERJE MEŠANJA	1:1
BARVA	črna
VISKOZNOST	Komp. A: 50.000 - 70.000 mPa·s Komp. B: 30.000 - 50.000 mPa·s
PLAMENIŠČE	+10 °C
ZMOGLJIVOST POLNJENJA	0,25 - 5 mm
ČAS OBDELAVE	4 - 7 min
ČAS PRITRDNITVE	18 - 24 min
KONČNA MOČ	24 h
TEMPERATURNNA ODPORNOST	-40 °C do +100 °C
RAZTEZEK PRI PRE-TRGANJU	25 - 30 %

* Kartusche | cartridge | luska | Kartuša

* Kartuša ** Kartuša-injekcija

» WELDYX PLASTCOMET 5 & 20 ANTHRACITE



DE DER ALLROUNDER FÜR HOCHFESTE UND ZUGLEICH FLEXIBLE VERBINDUNGEN.

WELDYX PLASTCOMET ANTHRACITE ist ein 2-Komponenten-Methacrylat-Klebstoff im Mischungsverhältnis 10:1. Er ist besonders für hochfeste, strukturelle Klebungen vorgesehen, die Flexibilität und Dehnbarkeit aufweisen müssen. WELDYX PLASTCOMET ANTHRACITE eignet sich aufgrund des breiten Haftungsspektrums für die Klebung einer Vielzahl von Kunststoffen, Verbundstoffen und Metallen.

Ergänzend bietet WELDYX PLASTCOMET ANTHRACITE nach Reaktionsabschluss eine exzellente Schlag-, Schäl-, Druck-, und Ermüdungsbeständigkeit, wodurch sich selbst vielschichtige Anforderungsprofile beherrschen lassen. Im ungefügten Zustand bleibt die Oberfläche des Klebstoffes noch weich und weißt eine Oberflächenhaftung auf. Im gefügten Zustand bilden sich bereits mechanische Kräfte aus. Das Produkt ist in Verarbeitungszeiten von 3 - 6 Minuten oder 16 - 22 Minuten erhältlich.

PRODUKTMERKMALE

- Für eine Vielzahl von hochfesten Klebungen geeignet, die einer dynamischen Beanspruchung unterliegen
- Ermöglicht das Ausgleichen von Fertigungstoleranzen
- Breites Haftungsspektrum, bspw. von ABS über Carbonfaser bis hin zu Aluminium
- Angemessene farbliche Kompatibilität zu diversen Substraten
- Keine Notwendigkeit von Primern oder Anschleifen auf einer Vielzahl von Oberflächen
- Zügige Ausbildung mechanischer Eigenschaften ermöglicht zeitnahes Weiterverarbeiten der Werkstücke
- Standfeste Rheologie/Viskositäts-Einstellung
- Exzellente Beständigkeit gegenüber Umwelteinflüssen
- Styrolfrei

PRODUKT	GEBINDE	ART.-NR.	VPE
<u>WELDYX PLASTCOMET 5 ANTHRACITE</u>	50 ml *	MMA_PCM05.K50	10
	490 ml *	MMA_PCM05.K490	1
<u>WELDYX PLASTCOMET 20 ANTHRACITE</u>	50 ml *	MMA_PCM20.K50	10
	490 ml *	MMA_PCM20.K490	1

TECHNISCHE INFORMATIONEN

PRODUKT	PLASTCOMET 5 ANTHRACITE	PLASTCOMET 20 ANTHRACITE
MISCHUNGS-VERHÄLTNIS	10:1	10:1
FARBE	anthrazit	anthrazit
VISKOSITÄT (mPa-s)	Komp. A 100.000 - 140.000 Komp. B 80.000 - 120.000	100.000 - 140.000 80.000 - 120.000
FLAMMPUNKT	+12 °C	+12 °C
SPALTFÜLLVERMÖGEN	0,25 - 15 mm	0,25 - 15 mm
VERARBEITUNGSZEIT	3 - 6 min	15 - 25 min
FIXIERZEIT	9 - 15 min	40 - 50 min
ENDFESTIGKEIT	24 h	24 h
TEMPERATURBESTÄNDIGKEIT	-40 °C bis +125 °C	-40 °C bis +125 °C
BRUCHDEHNUNG	ca. 100 %	ca. 100 %

* Kartusche

QUALIFIED



EN THE ALL-ROUNDER FOR HIGH-STRENGTH AND FLEXIBLE BONDINGS.

WELDYN PLASTCOMET ANTHRACITE is a two-component methacrylate-based adhesive with a mixing ratio of 10:1. It is ideal for high-strength structural bonds that need to be elastic and stretchable. Because of its wide adhesion spectrum, **WELDYN PLASTCOMET ANTHRACITE** is suited for bonding a wide range of plastics, composites and metals.

In addition, after full cure, **WELDYN PLASTCOMET ANTHRACITE** features an excellent resistance to impact, peeling, pressure and fatigue, making it possible to meet even complex requirements. In the unjoined state, the adhesive surface remains soft and exhibits surface adhesion. In the joined state, mechanical properties are already formed. The product is available with processing times of 3 - 6 minutes or 16 - 22 minutes.

PRODUCT FEATURES

- Suitable for a wide range of high-strength bonds subject to dynamic stress
- Allows for compensation of production tolerances
- Wide adhesion spectrum, e.g. from ABS to carbon fibre and aluminium
- Appropriate colour compatibility with various substrates
- No need for priming or grinding on a variety of surfaces
- Fast formation of mechanical properties allows for quick processing of elements to be bonded
- Stable rheology / viscosity adjustment
- Excellent resistance to environmental factors
- Styrene-free

PRODUCT	TRADING UNIT	ITEM NO.	P.U.
WELDYN PLASTCOMET 5 ANTHRACITE	50 ml *	MMA_PCM05.K50	10
	490 ml *	MMA_PCM05.K490	1
WELDYN PLASTCOMET 20 ANTHRACITE	50 ml *	MMA_PCM20.K50	10
	490 ml *	MMA_PCM20.K490	1

* cartridge

TECHNICAL INFORMATION

PRODUCT	PLASTCOMET 5 ANTHRACITE	PLASTCOMET 20 ANTHRACITE
MIXING RATIO	10:1	10:1
COLOUR	anthracite	anthracite
VISCOSITY (mPa·s)	Comp. A 100.000 - 140.000 Comp. B 80.000 - 120.000	100.000 - 140.000 80.000 - 120.000
FLASH POINT	+12 °C	+12 °C
GAP FILLING CAPACITY	0,25 - 15 mm	0,25 - 15 mm
PROCESSING TIME	3 - 6 min	15 - 25 min
FIXING TIME	9 - 15 min	40 - 50 min
FINAL STRENGTH	24 h	24 h
TEMPERATURE RESISTANCE	-40 °C to +125 °C	-40 °C to +125 °C
ELONGATION AT BREAK	ca. 100 %	ca. 100 %

» WELDYX PLASTCOMET 5 & 20 ANTHRACITE



PL WSZECHESTRONNE ROZWIĄZANIE DO WYTRZYMAŁYCH I ELASTYCZNYCH POŁĄCZEŃ.

WELDYX PLASTCOMET ANTRACYT jest dwuskładnikowym klejem na bazie metakrylanu o proporcji mieszania 10:1. Nadaje się znakomicie do wykonywania strukturalnych połączeń klejonych o wysokiej wytrzymałości, które muszą być elastyczne i są rozciągane. **WELDYX PLASTCOMET ANTRACYT ANTRACYT** ze względu na szerokie spektrum przyczepności nadaje się do klejenia szerokiej gamy tworzyw, kompozytów i metali.

Ponadto, **WELDYX PLASTCOMET ANTRACYT** po zakończeniu reakcji zapewnia doskonałą odporność na uderzenia, łuszczenie, nacisk i zmęczenie materiału, dzięki czemu spełnia kompleksowe wymagania. Przed połączeniem elementów powierzchnia kleju pozostaje miękka i wykazuje przyczepność powierzchniową. Po połączeniu elementów zaczynają działać siły mechaniczne. Produkt jest dostępny w wersji z czasem otwartym 3 - 6 minut lub 16 - 22 minut.

CECHY PRODUKTU

- Nadaje się do wykonywania szerokiej gamy połączeń klejonych o wysokiej wytrzymałości, narażonych na naprężenia dynamiczne
- Pozwala na kompensację tolerancji produkcyjnych
- Posiada szerokie spektrum przyczepności, np. począwszy od ABS przez włókna węglowe do aluminium
- Dopasowany kolorystycznie do różnych podłoży
- Brak konieczności stosowania podkładów i szlifowania powierzchni klejonych
- Szybko osiąga swoje właściwości mechaniczne, dzięki czemu umożliwia szybkie przetwarzanie klejonych elementów
- Stabilna reologia/ regulacja lepkości
- Doskonała odporność na wpływy środowiskowe
- Nie zawiera styrenu

PRODUKT	POJEMNIK	ARTYKUŁ NR.	JEDN. OPAK.
WELDYX PLASTCOMET 5 ANTHRACITE	50 ml *	MMA_PCM05.K50	10
	490 ml *	MMA_PCM05.K490	1
WELDYX PLASTCOMET 20 ANTHRACITE	50 ml *	MMA_PCM20.K50	10
	490 ml *	MMA_PCM20.K490	1

INFORMACJE TECHNICZNE

PRODUKT	PLASTCOMET 5 ANTHRACITE	PLASTCOMET 20 ANTHRACITE
PROPORCJA MIESZANIA	10:1	10:1
KOLOR	antracyt	antracyt
LEPKOŚĆ Komp. A (mPa-s)	100.000 - 140.000	100.000 - 140.000
Komp. B	80.000 - 120.000	80.000 - 120.000
TEMPERATURA ZAPŁONU	+12 °C	+12 °C
WYPEŁNIANIE SZCZELIN	0,25 - 15 mm	0,25 - 15 mm
CZAS OTWARTY	3 - 6 min	15 - 25 min
CZAS TWARDNIENIA	9 - 15 min	40 - 50 min
WYTRZYMAŁOŚĆ KOŃCOWA	24 h	24 h
ODPORNOŚĆ TEMPERATUROWA	-40 °C do +125 °C	-40 °C do +125 °C
WYDŁUŻENIE PRZY ZERWANIU	ca. 100 %	ca. 100 %

QUALIFIED

SI VSESTRANSKO UPORABEN ZA VISOKO TRDNE IN PRILAGODLJIVE POVEZAVE.

WELDYG PLASTCOMET ANTHRACITE je dvokomponentno metakrilatno lepilo v mešalnem razmerju 10: 1. Posebej je zasnovan za visoko trdne strukturne vezi, ki morajo imeti prožnost in elastičnost. Zaradi široke palete oprijema je **WELDYG PLASTCOMET ANTHRACITE** primeren za lepljenje velikega števila plastike, kompozitov in kovin.

Poleg tega **WELDYG PLASTCOMET ANTHRACITE** nudi odlične odpornosti na udar, luščenje, pritisk in utrujenost po končani reakciji, kar pomeni, da je mogoče obvladati tudi zapletene zahteve. V neskladnem stanju ostane površina lepila mehka in ima površinsko oprijem. Ko se združijo, se mehanske sile že razvijajo. Izdelek je na voljo v času obdelave 3 - 6 minut ali 16 - 22 minut.

LASTNOSTI IZDELKA

- Primerno za različne vezi visoke trdnosti, ki so izpostavljene dinamičnemu stresu
- Omogoča vam kompenzacijo proizvodnih toleranc
- Širok razpon oprijema, na primer od ABS do ogljikovih vlaken do aluminija
- Ustrezna barvna združljivost z različnimi podlagami
- Ni potrebe po temeljnih premazih ali brušenju na različnih površinah
- Hitro oblikovanje mehanskih lastnosti omogoča takojšnjo obdelavo obdelovanca
- Stabilna prilagoditev reologije / viskoznosti
- Odlična odpornost na vplive okolja
- Brez stirena

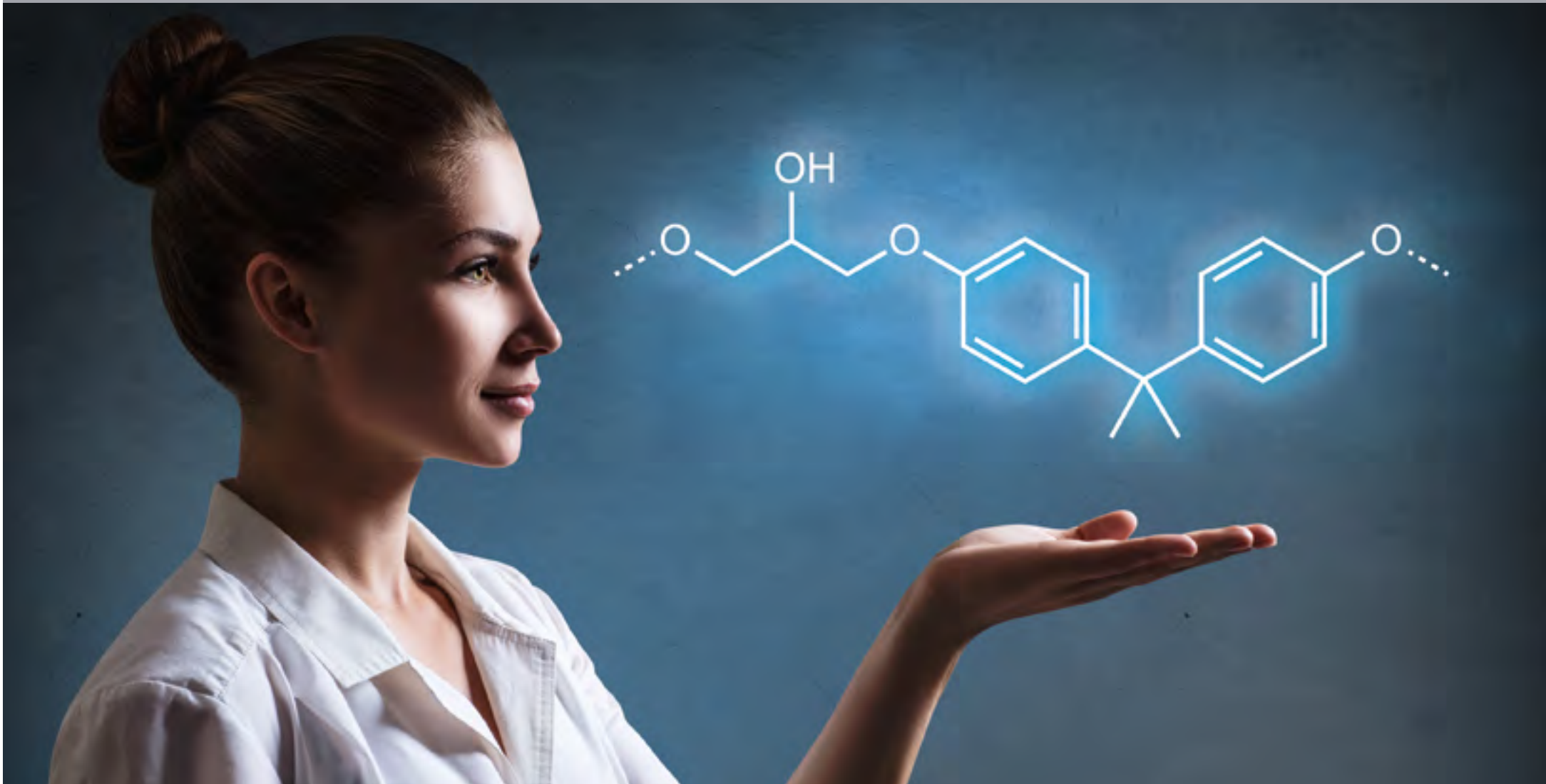
IZDELEK	TRGOVSKA ENOTA	ŠIFRA	P.U.
WELDYG PLASTCOMET 5 ANTHRACITE	50 ml *	MMA_PCM05.K50	10
	490 ml *	MMA_PCM05.K490	1
WELDYG PLASTCOMET 20 ANTHRACITE	50 ml *	MMA_PCM20.K50	10
	490 ml *	MMA_PCM20.K490	1



TEHNIČNE INFORMACIJE

IZDELEK	PLASTCOMET 5 ANTHRACITE	PLASTCOMET 20 ANTHRACITE
RAZMERJE MEŠANJA	10:1	10:1
BARVA	antracit	antracit
VISKOZNOST Comp. A (mPa-s)	100.000 - 140.000	100.000 - 140.000
Comp. B	80.000 - 120.000	80.000 - 120.000
PLAMENIŠČE	+12 °C	+12 °C
ZMOGLJIVOST POLNJENJA	0,25 - 15mm	0,25 - 15 mm
ČAS OBDELAVE	3 - 6 min	15 - 25 min
ČAS PRITRDNITVE	9 - 15 min	40 - 50 min
KONČNA MOČ	24 h	24 h
TEMPERATURN A ODPOORNOST	-40 °C do +125 °C	-40 °C do +125 °C
RAZTEZEK PRI PRETRGANJU	ca. 100 %	ca. 100 %

* Kartuša



KUNDENSPEZIFISCHE LÖSUNGEN | CUSTOMISED SOLUTIONS | NIESTANDARDOWE ROZWIĄZANIA | PRILAGOJENE REŠITVE

DE | DIE GLUETEC GROUP IST DER RICHTIGE PARTNER FÜR INTEGRIERTE KLEBSTOFFLÖSUNGEN IM B2B-UMFELD. ALS FULL-SERVICE-ANBIETER PUNKTET GLUETEC MIT ATTRAKTIVEN SERVICE-LEISTUNGEN ENTLANG DER WERTSCHÖPFUNGSKETTE.

FORSCHUNG & ENTWICKLUNG: Neue Rezepturen für die Klebstoffe der Zukunft

ABFÜLLTECHNIK: Präzise, automatisiert und SPC-kontrolliert

VERPACKUNGSTECHNIK: Innovative Lösungen für die händische Verklebung

PRIVATE LABEL: Individuelles Produktdesign für Ihre Marke

EN | THE GLUETEC GROUP IS THE RIGHT PARTNER TO OFFER INTEGRATED ADHESIVE SOLUTIONS FOR B2B ENVIRONMENTS. AS A FULL-SERVICE PROVIDER, WE OFFER ATTRACTIVE SERVICE SOLUTIONS ALONG THE ENTIRE VALUE CHAIN.

RESEARCH & DEVELOPMENT: new adhesive recipes of the future

FILLING TECHNOLOGY: precise, automated and PLC-controlled

PACKAGING TECHNOLOGY: innovative solutions for manual bonding

PRIVATE LABEL: product tailored exactly to your brand

PL | GRUPA GLUETEC TO WŁAŚCIWY PARTNER OFERUJĄCY ZINTEGROWANE ROZWIĄZANIA W ZAKRESIE TECHNIKI KLEJENIA DLA KLIENTÓW BIZNESOWYCH B2B. FIRMA GLUETEC OFERUJE PEŁEN ZAKRES ATRAKCYJNYCH USŁUG SERWISOWYCH W ZAKRESIE CAŁEGO ŁAŃCUCHA TWORZENIA WARTOŚCI.

BADANIA I ROZWÓJ: nowe receptury klejów przyszłości

TECHNOLOGIA NAPEŁNIANIA: precyzyjne, zautomatyzowane i sterowane PLC

TECHNOLOGIA PAKOWANIA: innowacyjne rozwiązania w zakresie klejenia ręcznego

MARKI WŁASNE: produkt skrojony dokładnie na potrzeby twojej marki

SI | GLUETEC GROUP JE PRAVI PARTNER ZA INTEGRIERANE LEPILNE REŠITVE V B2B OKOLJU. GLUETEC KOT PONUDNIK CELOVITIH STORITEV PONUJAMO PRIVLAČNE STORITVENE REŠITVE V CELOTNI VREDNOSTNI VERIGI.

RAZISKAVE IN RAZVOJ: Nove formulacije za lepila prihodnosti

TEHNOLOGIJA POLNENJA: Natančno, avtomatizirano in s PLC krmiljenjem

TEHNOLOGIJA PAKIRANJA: Inovativne rešitve za ročno lepljenje

ZASEBNA OZNAKA: Individualna zasnova izdelka za vašo blagovno znamko

DE MEHR ALS STANDARD.

Die Serviceleistungen von GLUETEC unterstützen Sie in allen Bereichen rund um die Themen Klebstoffe, Abfüllung, Verpackungstechnik, Etikettierung, Private Label, Konfektionierung und Versand. Eine optimale Planung der Produktion sowie abgestimmte Logistikschritte garantieren fließende Prozesse just-in-time.

Um immer die bestmögliche Handhabung für die jeweilige Klebstofflösung zu garantieren, bieten wir ein umfangreiches Portfolio anwenderfreundlicher Gebinde an. Wählen Sie aus einer großen Auswahl von Kartuschen, Spritzen und Spezialgebinden aus dem Hause GLUETEC sowie verschiedener Hersteller wie z.B. Sulzer. Für alle Gebinde erstellt Ihnen die GLUETEC-Grafikabteilung hochwertige Etiketten, passend zu Ihrem Corporate Design und Ihrer Handelsmarke.

GLUETEC AUF EINEN BLICK:

- Full-Service: Sie können sich voll und ganz auf den Vertrieb konzentrieren
- GLUETEC ist Ihr loyaler Partner: Kompetent und zuverlässig mit jahrzehntelanger Branchenerfahrung
- Gleichbleibend hohe Qualität: Zertifizierte Abläufe, aktives Qualitätsmanagement und Materialüberwachung
- Maschinenpark: Modernste Abfülltechnik für 1K- und 2K-Klebstoffe
- Hohe Produktvielfalt: Spezialprodukte für Industrie, Handwerk und Handel
- Große Auswahl an Gebinden, Verpackungsgrößen sowie passendem Zubehör

WAS BEDEUTET DAS FÜR IHREN ERFOLG?

- Keine Kapitalbindung: Kostensenkung bei Finanzierung, Personal, Maschinen und Lager
- Maximale Wirtschaftlichkeit: Von Kleinstmengen bis hin zu hohen Stückzahlen
- Hohe Zeitersparnis: Just-in-time Prozesse und kurzfristige Lieferungen
- Individueller Service nach Ihren Bedürfnissen: Schnell, bequem und flexibel
- Immer up-to-date: Aktuelle Trends schnell und professionell umsetzen

Wählen Sie die gewünschten Produkte für Ihre Eigenmarke aus. Wir beraten Sie persönlich und individuell zur passenden Produktauswahl und den jeweiligen Mindestbestellmengen. Sprechen Sie uns an, innovative Kundenlösungen sind unsere Stärke!

EN MORE THAN STANDARD.

We offer services in a variety of areas such as adhesives, filling and packaging technology, private label, customising and shipping. Optimum planning of production and coordination of logistics guarantee smooth and just-in-time processes.

In order to always guarantee the best possible application for each adhesive solution, we have an extensive portfolio of user-friendly containers. Customers can choose from a wide range of cartridges, syringes and other special containers from GLUETEC and other manufacturers, such as Sulzer. For all containers, the GLUETEC Graphic Design Department offers a variety of high quality labels to match customers' corporate design and brands.

GLUETEC AT A GLANCE:

- Full service: you can fully concentrate on product distribution
- GLUETEC is your loyal partner: competent and reliable, with many years of experience in the industry
- Consistently high quality: certified processes, active quality management and material monitoring
- Machinery park: state-of-the-art filling technology of single and two-component adhesives
- High product variety: special products for industry, crafts and trade
- Large selection of containers, packaging sizes and relevant accessories

HOW DOES IT TRANSLATE INTO YOUR SUCCESS?

- No capital commitment: cost reduction in financing, staff, machinery and storage
- Maximum profitability: from small quantities to large production batches
- Significant time savings: just-in-time processes and fast deliveries
- Individual service tailored to your needs: fast, convenient and flexible
- Always up-to-date: implementing the latest trends in a fast and professional manner

Choose the desired products for your own brand. We will provide you with individual and personal advice on the right product selection and minimum order quantities. Do not hesitate to contact us - innovative solutions are our speciality!



PL WIĘCEJ NIŻ STANDARD.

Usługi oferowane przez **GLUETEC** obejmują różnorodne zakresy zastosowań, takie jak technologia klejenia, pakowania, etykietowanie, marki własne, konfekcjonowanie i wysyłkę. Optymalne planowanie produkcji i skoordynowanie procesów logistycznych gwarantują sprawną realizację procesów „just-in-time”.

Aby zawsze zagwarantować najlepsze możliwe zastosowanie danego rozwiązania w zakresie techniki klejenia, oferujemy obszerne portfolio opakowań przyjaznych dla użytkownika. Do wyboru oferujemy szeroki asortyment kartuszy, strzykawek i innych opakowań specjalnych własnej produkcji **GLUETEC** lub pochodzących od innych producentów, jak np. firma Sulzer. Dział obróbki graficznej **GLUETEC** oferuje różnorodne etykiety wysokiej jakości, dopasowane do każdego typu opakowania i identyfikacji wizualnej (corporate design) klienta i właściwej marki handlowej.

GLUETEC W SKRÓCIE:

- Kompletna obsługa: nasz klient może skoncentrować się w pełni na dystrybucji produktu
- **GLUETEC** to lojalny partner: kompetentny i niezawodny, z wieloletnim doświadczeniem w branży
- Zawsze równomierna i stabilna jakość: certyfikowane procesy, aktywne zarządzanie jakością i monitoring surowców
- Park maszynowy: najnowocześniejsza technologia napełniania (pakowania) klejów jedno- i dwuskładnikowych
- Duża różnorodność produktów: produkty specjalne na potrzeby przemysłu, handlu i rzemiosła
- Duży wybór pojemników, rozmiarów opakowań i odpowiednich akcesoriów

JAKI WPŁYW MAMY NA SUKCES NASZYCH KLIENTÓW?

- Nie angażujesz własnego kapitału: redukcja kosztów w zakresie finansowania, personelu, parku maszynowego i składowania
- Maksymalna opłacalność: od niewielkich ilości do dużych serii produkcyjnych
- Znaczna oszczędność czasu: procesy „just-in-time” i szybkie dostawy
- Indywidualna obsługa zgodnie z potrzebami: szybko, wygodnie i elastycznie
- Zawsze na bieżąco: szybka i profesjonalna reakcja na aktualne trendy

Wybierz produkty spełniające wymagania własnej marki handlowej. Zapraszamy do osobistych i indywidualnych konsultacji w zakresie wyboru odpowiedniego produktu i minimalnych ilości zamówienia. Skontaktuj się z nami - innowacyjne rozwiązania są naszą specjalnością!

SI VEČ KOT STANDARD.

Storitve **GLUETEC** vas podpirajo na vseh področjih, povezanih s temami lepil, polnil, tehnologije pakiranja, označevanja, zasebnih etiket, embalaže in pošiljanja. Optimalno načrtovanje proizvodnje in usklajeni logistični koraki zagotavljajo tekoče procese pravočasno.

Da bi vedno zagotovili najboljše možno ravnanje s posamezno lepilno raztopino, ponujamo obsežno paletu uporabniku prijaznih zabojujnikov. Izbirate lahko med veliko izbiro kartuš, brizg in posebnih posod **GLUETEC** in različnih proizvajalcev, kot so Sulzer. Grafični oddelek **GLUETEC** ustvarja visokokakovostne etikete za vse posode, ki se ujemajo z vašim korporativnim dizajnom in vašo blagovno znamko.

GLUETEC NA PRVI POGLED:

- Popolna storitev: v celoti se lahko osredotočite na prodajo
- **GLUETEC** je vaš zvest partner: kompetenten in zanesljiv z desetletji industrijskih izkušenj
- Dosledno visoka kakovost: certificirani procesi, aktivno upravljanje kakovosti in spremljanje materiala
- Strojni park: najsodobnejša tehnologija polnjenja za 1K in 2K lepila
- Velika raznolikost izdelkov: posebni izdelki za industrijo, trgovino in trgovino
- Velika izbira posod, velikosti embalaže in ustreznih dodatkov

KAJ TO POMENI ZA VAŠ USPEH?

- Brez kapitalskih obveznosti: nižji stroški za financiranje, osebje, stroje in skladiščenje
- Največja ekonomičnost: od zelo majhnih do velikih količin
- Velik prihranek časa: pravočasni procesi in kratkoročne dobave
- Individualna storitev glede na vaše potrebe: hitro, priročno in prilagodljivo
- Vedno na tekočem: hitro in profesionalno uvajajte najnovejše trende

Izberite zelene izdelke za svojo blagovno znamko. Nudimo vam individualne in osebne nasvete o pravi izbiri izdelka in količinah naročil. Ne oklevajte, da nas kontaktirate - inovativne rešitve so naša posebnost!

» REINIGER CLEANER | CZYŚCIWO | ČISTILO



DE | FÜR DIE OPTIMALE REINIGUNG.

WELDYX CLEANER ist ein Hochleistungsreiniger auf Basis von Kohlenwasserstofflösemitteln, Alkoholen und Etherlösemitteln. Der Reiniger enthält mehr als 90 % effektive Wirkstoffbestandteile und ist die perfekte Lösung für die meisten Reinigungsanwendungen in Werkstatt, Industrie und Betrieb.

- Vollkommen rückstandsfrei
- Hinterlässt keinen Film und korrodiert nicht
- Extrem schnelles Ablüften
- Entfernt Feuchtigkeitsspuren auf Metalloberflächen

EINSATZGEBIETE

- Säubern von Scheibenbremsen und Bremsteilen, wie Bremsklötzen, Platten und Bremsbelägen von Öl, Schmutz und Belagabrieb
- Einsatzmöglichkeit als Reiniger und Entfetter für Glas, Keramik sowie alle Metalle in Industriebetrieben, Werkstätten und im Haushalt
- Zur Vorbehandlung bei Lackierung und Grundierung sowie zur Entfernung von Silikonresten auf Metallen

EN | FOR OPTIMAL CLEANING.

WELDYX CLEANER is a high-performance cleaner based on hydrocarbon solvents, alcohols and ether solvents. The cleaning agent contains more than 90 % active ingredients and is the perfect solution for most cleaning procedures in industry, workshops and companies.

- Completely residue-free
- Leaves no film behind and absolutely non-corrosive
- Evaporates quickly
- Removes traces of moisture on metal surfaces

APPLICATION AREAS

- Cleaning of disc brakes and brake parts like brake blocks, brake plates and brake pads
- Can be used as degreaser and cleaner for glass, ceramics and metals in all industrial parts, workshops and in the household
- Pre-treatment of surfaces for painting or priming as well as to remove silicone residues on metals

PL | OPTIMALNE CZYSZCZENIE.

WELDYX CLEANER to środek czyszczący o wysokiej wydajności bazujący na rozpuszczalnikach węglowodorowych, alkoholach i rozpuszczalnikach eterowych. Środek czyszczący zawiera ponad 90 % składników aktywnych i jest doskonałym rozwiązaniem dla większości zastosowań w warsztatach, przemyśle i zakładach produkcyjnych.

- Nie pozostawia żadnych pozostałości
- Nie pozostawia żadnych śladów i nie powoduje korozji
- Bardzo szybko odparowuje
- Usuwa ślady wilgoci z powierzchni metalowych

OBSZARY ZASTOSOWANIA

- Czyszczenie hamulców tarczowych i części hamulców, takich jak klocki hamulcowe, płytki i okładziny hamulcowe, z oleju, zabrudzeń i cząstek pochodzących ze ścierania się okładzin
- Można stosować jako środek czyszczący i odtłuszczający do szkła, ceramiki i wszystkich metali w zakładach przemysłowych, warsztatach i gospodarstwach domowych
- Do obróbki wstępnej przed lakierowaniem i do gruntowania, jak również do usuwania pozostałości silikonu z elementów metalowych

ACCESSORIES | AKCESORIA | DODATKI | ZUBEHÖR

SI | ZA OPTIMALNO ČIŠČENJE.

WELDYG CLEANER je visoko zmogljivo čistilo na osnovi ogljikovodikovih topil, alkoholov in eterskih topil. Čistilo vsebuje več kot 90% učinkovin in je odlična rešitev za večino aplikacij za čiščenje v delavnicah, industriji in servisih.

- Popolnoma brez ostankov
- Ne pušča filma in ne korodira
- Izredno hitro prezračevanje
- Odstrani sledi vlage na kovinskih površinah

PODROČJA UPORABE

- Za čiščenje disk zavor in zavornih delov, pred oljem, umazanijo in obrabo blazinic
- Uporablja se kot čistilo in razmaščevalec za steklo, keramiko in vse kovine v industriji, delavnicah in gospodinjstvu
- Za predobdelavo pri barvanju in temeljnem premazu ter za odstranjevanje ostankov silikona na kovinah



PRODUKT PRODUCT PRODUKT IZDELEK	GEBINDE CONTAINER POJEMNIKI POSODE	ART.-NR. ITEM NO. ARTYKUŁ NR. ŠIFRA	VPE P.U. JEDN. OPAK. P.U.
WELDYG CLEANER	400 ml *	WXC.D400	12

» DOSIERPISTOLEN & MIXTÜLLEN

DISPENSING GUNS AND MIXING NOZZLES | PISTOLETY DOZUJĄCE I DYSZE MIESZAJĄCE | DOZIRNE PIŠTOLE IN MEŠALNE KONICE



Für 50 ml Kartusche, 1:1, manuell, aus Kunststoff
 For a 50 ml cartridge, 1:1, manual, plastic
 Do kartusza 50 ml, 1:1, ręczny, z tworzywa sztucznego
 Za 50 ml kartušo 1:1, ročno, plastično
 ART.-NR. | ITEM NO. | ARTYKUŁ NR. | ŠIFRA:
DPM50P



Für 400 ml Kartusche, 1:1, manuell, aus Kunststoff
 For a 400 ml cartridge, 1:1, manual, plastic
 Do kartusza 400 ml, 1:1, ręczny, z tworzywa sztucznego
 Za 400 ml kartušo 1:1, ročno, plastično
 ART.-NR. | ITEM NO. | ARTYKUŁ NR. | ŠIFRA:
DPM400P



Für 50 ml Kartusche, 1:1, manuell, aus Metall
 For a 50 ml cartridge, 1:1, manual, metal
 Do kartusza 50 ml, 1:1, ręczny, z metalu
 Za 50 ml vložek 1:1, ročno, kovinski
 ART.-NR. | ITEM NO. | ARTYKUŁ NR. | ŠIFRA:
DPM50S



Für 400 ml Kartusche, 1:1, pneumatisch, aus Kunststoff
 For a 400 ml cartridge, 1:1, pneumatic, plastic
 Do kartusza 400 ml, 1:1, pneumatyczny, z tworzywa sztucznego
 Za 400 ml vložek 1:1, pnevmatski, plastični
 ART.-NR. | ITEM NO. | ARTYKUŁ NR. | ŠIFRA:
DPP400P



Für 50 ml Kartusche, 10:1, manuell, aus Kunststoff
 For a 50 ml cartridge, 10:1, manual, plastic
 Do kartusza 50 ml, 10:1, ręczny, z tworzywa sztucznego
 Za 50 ml vložek 10:1, ročni, plastični
 ART.-NR. | ITEM NO. | ARTYKUŁ NR. | ŠIFRA:
DPM50P_10:1PBT



Für 490 ml Kartusche, 10:1, manuell, aus Kunststoff
 For a 490 ml cartridge, 10:1, manual, plastic
 Do kartusza 490 ml, 10:1, ręczny, z tworzywa sztucznego
 Za 490 ml vložek 10:1, ročni, plastični
 ART.-NR. | ITEM NO. | ARTYKUŁ NR. | ŠIFRA:
DPM490P



Für 490 ml Kartusche, 10:1, pneumatisch, aus Kunststoff
 For a 490 ml cartridge, 10:1, pneumatic, plastic
 Do kartusza 490 ml, 10:1, pneumatyczny, z tworzywa sztucznego
 Za 490 ml vložek 10:1, pnevmatski, plastični
 ART.-NR. | ITEM NO. | ARTYKUŁ NR. | ŠIFRA:
DPP490P

ACCESSORIES | AKCESORIA | DODATKI | ZUBEHÖR



1:1 & 2:1

Länge | Length | Długość | Dolžina:
10 cmfür | for | por | za:
25 ml, 37 ml & 50 ml

PRODUKT PRODUCT PRODUKT IZDELEK	FARBE COLOR KOLOR BARVA	ART.-NR. ITEM NO. ARTYKUŁ NR. ŠIFRA	VPE P.U. JEDN. OPAK. P.U.
3D-DYNAMIX TRANSPARENT	transparent transparent bezbarwny pregleden	MXD25/37/50t	10
3D-DYNAMIX SCHWARZ	schwarz black czarny Črna	MXD25/37/50s	10
3D-DYNAMIX ROT	rot red czerwony rdeča	MXD25/37/50r	10
3D-DYNAMIX GRÜN	grün green zielony zelena	MXD25/37/50gr	10
3D-DYNAMIX GELB	gelb yellow żółty rumena	MXD25/37/50g	10
3D-DYNAMIX BLAU	blau blue niebieski modra	MXD25/37/50b	10



1:1 & 2:1

Länge | Length | Długość | Dolžina:
7,5 cmfür | for | por | za:
25 ml, 37 ml & 50 ml

PRODUKT PRODUCT PRODUKT IZDELEK	FARBE COLOR KOLOR BARVA	ART.-NR. ITEM NO. ARTYKUŁ NR. ŠIFRA	VPE P.U. JEDN. OPAK. P.U.
GLUEMIX TRANSPARENT	transparent transparent bezbarwny pregleden	MXK25/37/50t	10
GLUEMIX SCHWARZ	schwarz black czarny Črna	MXK25/37/50s	10
GLUEMIX ROT	rot red czerwony rdeča	MXK25/37/50r	10
GLUEMIX GRÜN	grün green zielony zelena	MXK25/37/50gr	10
GLUEMIX GELB	gelb yellow żółty rumena	MXK25/37/50g	10
GLUEMIX BLAU	blau blue niebieski modra	MXK25/37/50b	10



GEBINDE TRADING UNIT POJEMNIK TRGOVSKA ENOTA	FARBE COLOR KOLOR BARVA	ART.-NR. ITEM NO. ARTYKUŁ NR. ŠIFRA	VPE P.U. JEDN. OPAK. P.U.
4:1 & 10:1 / 25 ml & 50 ml	rot red czerwony rdeča	MXQ25/45_4:1/10:1 (12 cm)	10
4:1 & 10:1 / 25 ml & 50 ml	rot red czerwony rdeča	MXQ25/45_4:1/10:1 (9cm)	10
4:1 & 10:1 250 ml & 490 ml	rot red czerwony rdeča	MXQ250/490	10
1:1 & 2:1 200 ml & 400 ml	weiß white biały bela	MXQ200/400	10



WELDYG ANWENDUNGSÜBERSICHT.

APPLICATION OVERVIEW | PRZEGLĄD ZASTOSOWAŃ | PREGLED APLIKACIJE

KATEGORIE	SPECIAL			PREMIUM						QUALIFIED				
PRODUKT PRODUCT PRODUKT IZDELEK	POLYPLAST 3 BEIGE	MULTI POWER SPEZIAL 17 BEIGE	MULTI POWER 1 TRANSPA- RENT	PROFESSIONAL 5 BLACK	PROFESSIONAL 15 BLACK	MASTER 5 BLACK	MASTER 15 BLACK	MASTER 5 WHITE	MASTER 15 WHITE	MULTI POWER 3 BEIGE	MULTI POWER 3 BLACK	MULTI POWER 10 BEIGE	PLASTCOMET 5 ANTHRACITE	PLASTCOMET 20 ANTHRACITE
MISCHUNGSVERHÄLTNIS MIXING RATIO PROPORCJA MIESZANIA RAZMERJE MEŠANJA	10:1	10:1	1:1	10:1	10:1	10:1	10:1	10:1	10:1	1:1	1:1	1:1	10:1	10:1
FARBE COLOUR KOLOR BARVA	beige beige bežowy bež	beige beige bežowy bež	transparent transparent bezbarwny pregleden	schwarz black czarny črna	schwarz black czarny črna	schwarz black czarny črna	schwarz black czarny črna	weiß white biały bela	weiß white biały bela	beige beige bežowy bež	schwarz black czarny črna	beige beige bežowy bež	anthrazit anthracite antracyt antracit	anthrazit anthracite antracyt antracit
VERARBEITUNGSZEIT PROCESSING TIME CZAS OTWARTY ČAS OBDELAVE	2 - 3 min	3 - 6 min	45 - 70 s	7 - 9 min	25 - 35 min	3 - 6 min	14 - 20 min	3 - 6 min	14 - 20 min	4 - 7 min	4 - 7 min	10 - 20 min	3 - 6 min	15 - 25 min
FIXIERZEIT FIXTURE TIME CZAS TWARDNIENIA ČAS PRITRDNITVE	90 - 250 min	20 - 35 min	3 min	16 - 25 min	55 - 75 min	8 - 15 min	30 - 45 min	8 - 15 min	30 - 45 min	18 - 24 min	18 - 24 min	30 - 45 min	9 - 15 min	40 - 50 min
GEBINDE (ML) TRADING UNIT (ML) POJEMNIK (ML) TRGOVSKA ENOTA (ML)	50 & 490	50 & 490	50 & 400	50 & 490	50 & 490	50 & 490	50 & 490	50 & 490	50 & 490	25, 50 & 400	25, 50 & 400	25, 50 & 400	50 & 490	50 & 490

» METALLE

METALS | METALE | KOVINE



	DE EN PL SI	ALUMINIUM ALUMINIJ ALUMINIUM ALUMINIUM	KUPFER COOPER MIEDŹ BAKER	MESSING BRASS MOSIĄDZ MEDENINA	ROSTFREIER STAHL STAINLESS STEEL STAL NIERDZEWNA NERJAVEČE JEKLO	STAHL STEEL STAL JEKLO	GUSSEISEN CAST IRON ŻELIWO LITO ŹELEZO	FEUERVERZINKTE TEILE HOT-DIP GALVANISED PARTS ELEMENTY OCYNKOWANE OGNIOWO VROČE POCINKANI DELI	PULVERBESCH. TEILE POWDER-COATED PARTS ELEMENTY LAKIEROWANE PROSZKOWO PRAŠNO BARVANI DELI	GALVANISIERTE TEILE GALVANISED PARTS ELEMENTY GALWANIZOWANE POCINKANI DELI
POLYPLAST 3 BEIGE		++	-	-	++	++	++	-	++	-
MULTI POWER SPEZIAL 17 BEIGE		+++	++	++	+++	+++	+++	+++	+++	+++
MULTI POWER 1 TRANSPARENT		+++	++	++	+++	+++	+++	+++	++	++
PROFESSIONAL 5 BLACK		+++	++	++	+++	+++	+++	+++	++	++
PROFESSIONAL 15 BLACK		+++	++	++	+++	+++	+++	+++	++	++
MASTER 5 BLACK		+++	++	++	+++	+++	+++	+++	+++	++
MASTER 5 WHITE		+++	++	++	+++	+++	+++	+++	+++	++
MASTER 15 WHITE		+++	++	++	+++	+++	+++	+++	+++	++
MULTI POWER 3 BEIGE		+++	++	-	+++	+++	+++	+++	++	++
MULTI POWER 10 BEIGE		+++	++	-	+++	+++	+++	+++	++	++
MULTI POWER 3 BLACK		+++	++	-	+++	+++	+++	+++	++	++
PLASTCOMET 5 ANTHRACITE		+++	++	++	+++	+++	+++	+++	++	++
PLASTCOMET 20 ANTHRACITE		+++	++	++	+++	+++	+++	+++	++	++

+++ ausgezeichnet geeignet | ideally suited | doskonała przydatność | Idealno primeren

++ geeignet | well-suited | przydatny | primeren

- nicht empfohlen | not recommended | niezalecany | ni priporočljivo

» KUNSTSTOFFE

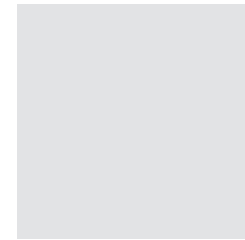
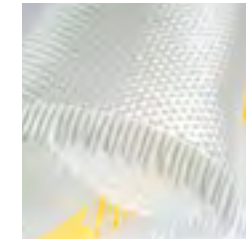
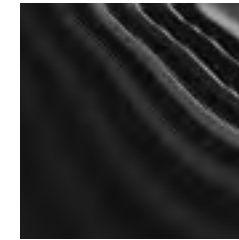
PLASTICS | TWORZYWA SZTUCZNE | PLASTIKA



	DE EN PL SI	ABS ABS ABS ABS	POLYETHYLEN POLYETHYLENE POLIETYLEN POLIETILEN (PE)	ACRYLGLAS ACRYLIC GLASS SZKŁO AKRYLOWE AKRYLNO STEKLO (PMMA)	POLYAMIDE POLYAMIDES POLIAMIDY POLIAMIDI	POLYCARBONAT POLYCARBONATE POLIWĘGLAN POLIKARBONAT	POLYESTER POLYESTERS POLIESTRY POLIESTRI (PBT, PET)	POLYSTYROL POLYSTYRENE POLISTYREN POLISTIREN (PS)	POLYSULFONE POLYSULFONES POLISULFON POLISULFONI	POLYPROPYLEN POLYPROPYLENE POLIPROPYLEN POLIPROPILEN (PP)	PPO BLENDS PPO BLENDS MIESZANKI PPO PPO MEŠANICE	PVC PVC PVC PVC	TPE TPE TPE TPE
POLYPLAST 3 BEIGE		+++	+++	+++	++	+++	++	+++	-	+++	-	+++	+++
MULTI POWER SPEZIAL 17 BEIGE		++	-	+++	++	+++	++	++	-	-	-	++	-
MULTI POWER 1 TRANSPARENT		+++	-	+++	++	+++	++	++	++	-	-	++	-
PROFESSIONAL 5 BLACK		+++	-	+++	++	+++	++	++	-	-	++	++	-
PROFESSIONAL 15 BLACK		+++	-	+++	++	+++	++	++	-	-	++	++	-
MASTER 5 BLACK		+++	-	+++	++	+++	++	++	-	-	++	++	-
MASTER 15 BLACK		+++	-	+++	++	+++	++	++	-	-	++	++	-
MASTER 5 WHITE		+++	-	+++	++	+++	++	++	-	-	++	++	-
MASTER 15 WHITE		+++	-	+++	++	+++	++	++	-	-	++	++	-
MULTI POWER 3 BEIGE		+++	-	+++	++	+++	++	++	-	-	-	++	-
MULTI POWER 10 BEIGE		+++	-	+++	++	+++	++	++	-	-	-	++	-
MULTI POWER 3 BLACK		+++	-	+++	++	+++	++	++	-	-	-	++	-
PLASTCOMET 5 ANTHRACITE		+++	-	+++	++	+++	++	++	-	-	++	++	-
PLASTCOMET 20 ANTHRACITE		+++	-	+++	++	+++	++	++	-	-	++	++	-

» VERBUNDSTOFFE

COMPOSITES | MATERIAŁY KOMPOZYTOWE | KOMPOZITI



	DE EN PL SI	CELLULOSEN CELLULOSE CELULOZA CELULOZA (CAB, CAP)	CARBON CARBON KARBON OGLIK	FPM (VITON) FPM (VITON) FPM (VITON) FPM (VITON)	GELCOAT GELCOAT ŻELKOT GELCOAT	FIBERGLAS FIBERGLASS WEÓKNO SZKLANE STEKLENA VLAKNA	POLYESTERHARZ POLYESTER RESIN ŻYWICA POLIESTROWA POLIESTRSKA SMOLA	POLYURETHANE POLYURETHANE POLIURETAN POLIURETAN	EPOXID EPOXY EPOKSYD EPOKSI	SILIKONE SILICONE SILIKONY SILIKON	SMCS SMCS SMCS SMCS
POLYPLAST 3 BEIGE		++	++	+++	+++	+++	++	+++	++	-	+++
MULTI POWER SPEZIAL 17 BEIGE		-	+++	-	+++	+++	+++	+++	+++	-	++
MULTI POWER 1 TRANSPARENT		++	+++	-	+++	+++	-	++	+++	-	++
PROFESSIONAL 5 BLACK		-	+++	-	+++	+++	+++	+++	+++	-	++
PROFESSIONAL 15 BLACK		-	+++	-	+++	+++	+++	+++	+++	-	++
MASTER 5 BLACK		-	+++	-	+++	+++	+++	+++	+++	-	++
MASTER 15 BLACK		-	+++	-	+++	+++	+++	+++	+++	-	++
MASTER 5 WHITE		-	+++	-	+++	+++	+++	+++	+++	-	++
MASTER 15 WHITE		-	+++	-	+++	+++	+++	+++	+++	-	++
MULTI POWER 3 BEIGE		-	+++	-	+++	+++	+++	+++	+++	-	++
MULTI POWER 10 BEIGE		-	+++	-	+++	+++	+++	+++	+++	-	++
MULTI POWER 3 BLACK		-	+++	-	+++	+++	+++	+++	+++	-	++
PLASTCOMET 5 ANTHRACITE		-	+++	-	+++	+++	+++	+++	+++	-	++
PLASTCOMET 20 ANTHRACITE		-	+++	-	+++	+++	+++	+++	+++	-	++

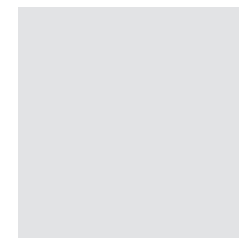
+++ ausgezeichnet geeignet | ideally suited | doskonała przydatność | Idealno primeren

++ geeignet | well-suited | przydatny | primeren

- nicht empfohlen | not recommended | niezalecany | ni priporočljivo

» HOLZ

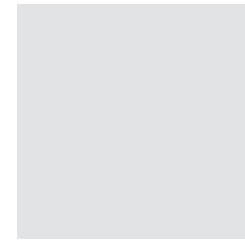
WOOD | DREWNO | LES



	DE EN PL SI	HOLZ (HART & WEICH) WOOD (HARD & SOFT) DREWNO (TWARDE I MIĘKKIE) LES (TRD IN MEHAK)	HOLZWERKSTOFFE WOODEN COMPOSITES MATERIAŁY DRZEWNE LESENI KOMPOZITI	SPERRHOLZ PLYWOOD SKLEJKA VEZAN LES
POLYPLAST 3 BEIGE		++	++	++
MULTI POWER SPEZIAL 17 BEIGE		++	++	++
MULTI POWER 1 TRANSPARENT		++	++	++
PROFESSIONAL 5 BLACK		++	++	++
PROFESSIONAL 15 BLACK		++	++	++
MASTER 5 BLACK		++	++	++
MASTER 15 BLACK		++	++	++
MASTER 5 WHITE		++	++	++
MASTER 15 WHITE		++	++	++
MULTI POWER 3 BEIGE		-	-	-
MULTI POWER 10 BEIGE		-	-	-
MULTI POWER 3 BLACK		-	-	-
PLASTCOMET 5 ANTHRACITE		++	++	++
PLASTCOMET 20 ANTHRACITE		++	++	++

» SONSTIGE

OTHER | POZOSTAŁE | DRUGO



	DE EN PL SI	GUMMI (NBR) RUBBER GUMA (NBR) GUMA	MOOSGUMMI FOAM RUBBER GUMA POROWATA PENASTA GUMA	EPDM EPDM EPDM EPDM	KAUTSCHUK CAOUTCHOUC KAUCZUK KAVČUK	GLAS GLASS SZKŁO STEKLO	KERAMIK CERAMICS CERAMIKA KERAMIKA	BETON CONCRETE BETON BETON	ZIEGELSTEINE BRICK CEGLA OPEKA
POLYPLAST 3 BEIGE		++	-	++	-	++	++	-	-
MULTI POWER SPEZIAL 17 BEIGE		++	-	++	-	-	-	++	-
MULTI POWER 1 TRANSPARENT		++	-	++	++	+++	++	-	-
PROFESSIONAL 5 BLACK		-	-	-	-	-	-	++	-
PROFESSIONAL 15 BLACK		-	-	-	-	-	-	++	-
MASTER 5 BLACK		-	-	-	-	-	-	++	-
MASTER 15 BLACK		-	-	-	-	-	-	++	-
MASTER 5 WHITE		-	-	-	-	-	-	++	-
MASTER 15 WHITE		-	-	-	-	-	-	++	-
MULTI POWER 3 BEIGE		++	-	++	++	-	++	++	-
MULTI POWER 10 BEIGE		++	-	++	++	-	++	++	-
MULTI POWER 3 BLACK		++	-	++	++	-	++	++	-
PLASTCOMET 5 ANTHRACITE		-	-	-	-	-	-	++	-
PLASTCOMET 20 ANTHRACITE		-	-	-	-	-	-	++	-

+++ ausgezeichnet geeignet | ideally suited | doskonała przydatność | Idealno primeren

++ geeignet | well-suited | przydatny | primeren

- nicht empfohlen | not recommended | niezalecany | ni priporočljivo

» EUROPAWEITES NETZWERK.

EUROPE-WIDE NETWORK | EUROPEJSKA SIĘĆ | RAZVEJANA PRODAJNA MREŽA PO EVROPI



STARKE PARTNER EUROPWEIT. KUNDEN WELTWEIT.
STRONG PARTNERS ALL OVER EUROPE. CUSTOMERS ALL OVER THE WORLD.
MOCNI PARTNERZY W CAŁEJ EUROPIE. KLIENCI NA CAŁYM ŚWIECIE.
MOČNI PARTNERJI PO VSEJ EVROPI. STRANKE PO VSEM SVETU.

DEUTSCHLAND

GLUETEC Industrieklebstoffe GmbH & Co. KG
Am Biotop 8a
97259 Greußenheim
Tel.: +49 9369 98360
Fax: +49 9369 983610
E-Mail: info.de@gluetec-group.com

POLSKA

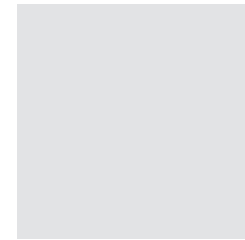
WIKO Klebetechnik Sp. zo. o.
ul. Ekonomiczna 8
42-271 Czeszochowa
Tel.: +48 343 725858
E-Mail: info.pl@gluetec-group.com

SLOVENIJA

GLUETEC d.o.o.
Plese 9
9000 Murska Sobota
Tel.: +386 59079395
E-Mail: info.si@gluetec-group.com



» MEHR ...
MORE ... | WIĘCEJ ... | VEČ ...



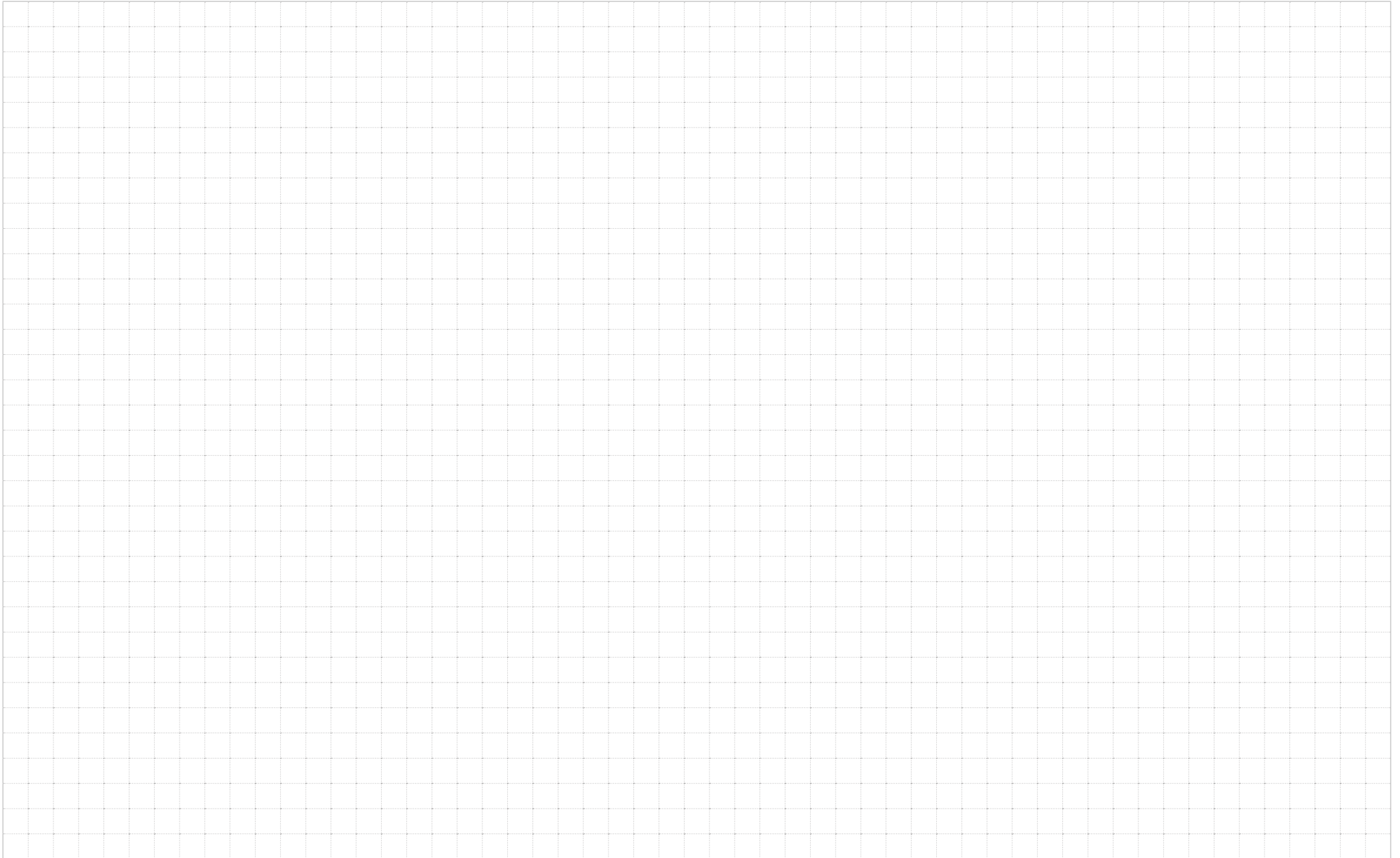
DE | GLUETEC bietet Ihnen auch individuelle Lösungen, angepasst auf Ihre speziellen Branchenanwendungen. Für mehr Informationen zu unseren Produkt- und Serviceleistungen besuchen Sie uns online auf unseren Webseiten. Alle Kataloge und Flyer finden Sie digital in unserem Downloadbereich.
Sprechen Sie uns an, innovative Kundenlösungen sind unsere Stärke!

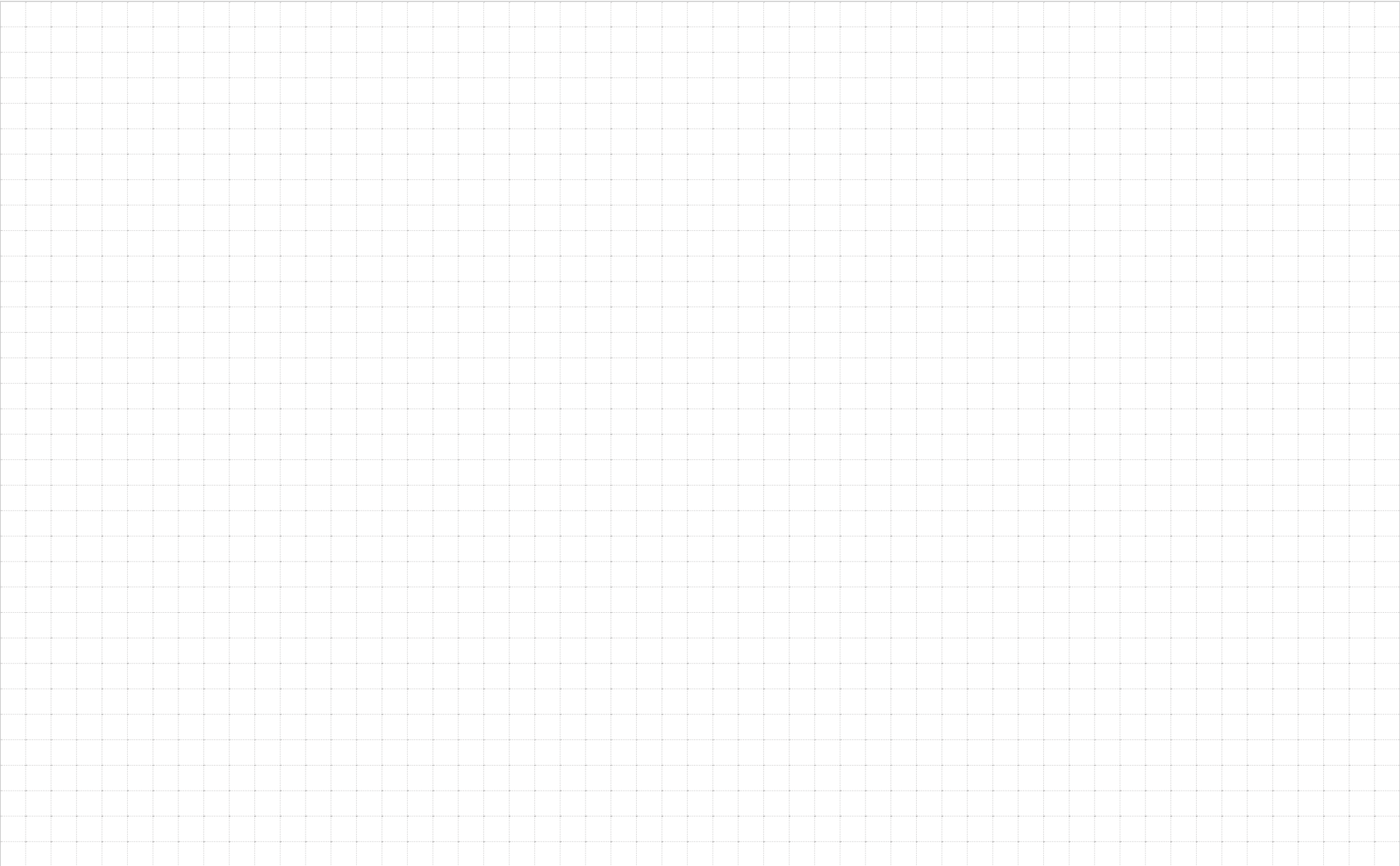
EN | GLUETEC also offers you individual solutions, adapted to your specific industry applications. For more information about our products and services, visit us online on our website. All catalogues and flyers are available in digital form in our download area.
Contact us, innovative customer solutions are our strength!

PL | GLUETEC oferuje również indywidualne rozwiązania, dostosowane do konkretnych zastosowań przemysłowych. Aby uzyskać więcej informacji na temat naszych produktów i usług, odwiedź nas online na naszej stronie internetowej. Wszystkie katalogi i ulotki są dostępne w formie cyfrowej w naszej strefie pobierania.
Skontaktuj się z nami, innowacyjne rozwiązania dla klientów są naszą siłą!

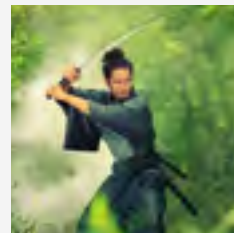
SI | GLUETEC vam ponuja tudi individualne rešitve, prilagojene vašim specifičnim industrijskim aplikacijam. Za več informacij o naših izdelkih in storitvah nas obiščite na naši spletni strani. Vsi katalogi in letaki so na voljo v digitalni obliki v našem območju za prenos.
Pišite nam, inovativne rešitve za stranke so naša moč!

WWW.GLUETEC-GROUP.COM





WELDYX®



DEUTSCHLAND

GLUETEC Industrieklebstoffe GmbH & Co. KG
Am Biotop 8a
97259 Greußenheim
Tel.: +49 9369 98360
Fax: +49 9369 983610
E-Mail: info.de@gluetec-group.com

POLSKA

WIKO Klebtechnik Sp. zo. o.
ul. Ekonomiczna 8
42-271 Czestochowa
Tel.: +48 343 725858
E-Mail: info.pl@gluetec-group.com

SLOVENIJA

GLUETEC d.o.o.
Plese 9
9000 Murska Sobota
Tel.: +386 59079395
E-Mail: info.si@gluetec-group.com

WWW.GLUETEC-GROUP.COM