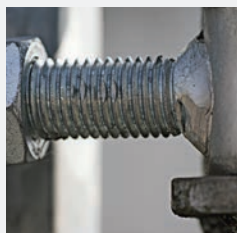




wiko®



KATALOG PRODUKTÓW

KLEJE · USZCZELNIACZE · PRODUKTY W AEROZOLU



2018

*„Do osiągnięcia sukcesu konieczne są dwie rzeczy:
jasno określone cele i nieodparte pragnienie, aby je osiągnąć.”*

Johann Wolfgang von Goethe

Witamy w świecie GLUETEC.

Przedsiębiorczość, jaka przejawia się w działaniu mojego ojca, wypływa z silnego przekonania i nieugiętej woli osiągnięcia sukcesu. Przed dwudziestu kilku laty założył on w moim rodzinnym domu jednoosobowe przedsiębiorstwo o nazwie WIKO Klebtechnik e.K. Podążając odważnie nowymi drogami i stwarzając rozwiązania swoim Klientom w najróżniejszych branżach, firma WIKO stale rosła. Dziś nasi Klienci mogą sięgać po szeroki i cieszący się dobrą renomą asortyment produktów - kleje przemysłowe i materiały uszczelniające.

Nie było mi łatwo pójść w ślady ojca i założyć swoje własne przedsiębiorstwo. Od założenia spółki GlueTec Indutriklebstoffe GmbH & Co. KG w roku 2000 koncentrowałam się na rynku rozwojowym dwuskładnikowych klejów metylometakrylowych najwyższej jakości. W 2012 roku ścisła współpraca obu przedsiębiorstw WIKO i GLUETEC doprowadziła do powstania wspólnej firmy. WIKO i jej marki zostały scalone w GLUETEC, a kierownictwo firmy od tej chwili prowadzone było wspólnie z moim ojcem. Ciągłe stawaliśmy przed nowymi wyzwaniami i dążyliśmy do innowacji i kreatywnych rozwiązań dla naszych Klientów.

Dzisiaj po dwudziestu paru latach od założenia WIKO możemy wspólnie popatrzeć za siebie na sukcesy naszej załogi i naszych rodzin. Wraz z ośrodkami zlokalizowanymi w Niemczech, w Polsce i na Słowenii oraz z wieloletnimi spółkami dystrybucyjnymi w wielu krajach Europy stale rozwijaliśmy się i na rynku europejskim zajmujemy silną pozycję jako innowacyjny ekspert specjalizujący się w środkach klejących, materiałach uszczelniających i aerozolu. W roku 2017 wraz z dr Marco Holstem znaleźliśmy właściwego partnera dla kierownictwa grupy przedsiębiorstw, by mój ojciec z czystym sumieniem mógł powołać się na wycofywać, a my jako zespół prowadzący byli skutecznie przygotowani do przyszłych zadań.

GLUETEC GROUP pójdzie obroną drogą nadal kładąc szczególny nacisk na rozwiązania idealnie dostosowane do potrzeb klienta z zachowaniem łańcucha tworzenia wartości. Szeregujemy nasze modele działalności w dziedzinach klejów i materiałów uszczelniających oraz aerozoli, napelniania, pakowania i klejenia. Rozwiązania o dodatkowej wartości powstają dla naszych Klientów dzięki skutecznemu zaszeregowaniu się modeli działalności i przejęciu prac rozwojowych nad klejami. Dla naszych Klientów chcemy być partnerem FULL-SERVICE z szeroką ekspertyzą w zakresie środków klejących.

Z najlepszymi pozdrowieniami

Christine Kopp

„Przyszłość najlepiej można przepowiedzieć, samemu ją kształtując.”

Alan Kay



Od lewej: dr Marco Holst, Christine Kopp, Wilhelm Kopp





AKTUALNE »»	O firmie GLUETEC..... 02 - 09 Nowości w asortymencie 10 - 11	AKTUALNE
GREEN LINE »»	Wiedza ogólna..... 12 - 13	GL
2-SKŁADNIKOWE KLEJE STRUKTURALNE »»	Wiedza ogólna..... 14 - 15 2-składnikowe kleje metakrylowe..... 16 - 17 MMA Plastcomet..... 18 Epoxy Imperfection Counter..... 19 2-składnikowe kleje epoksydowe / NOWOŚĆ Metal Master..... 20 - 21 2-składniowy epoksydowy kit naprawczy..... 22 2-składnikowe kleje 23	2-SKŁADNIKOWE
KLEJE CYJANOAKRYLOWE »»	Wiedza ogólna..... 24 - 25 NOWOŚĆ BLACK LINE..... 26 żel..... 27 Produkty uniwersalne 28 - 29 Wysoka wydajność..... 30 - 31 Produkty bezwonne..... 32 Wysoka temperatura 33 Akcesoria..... 34 - 35	KLEJE CYJANOAKRYLOWE
KLEJE ANAEROBOWE »»	Wiedza ogólna..... 36 - 37 Zabezpieczenia gwintów..... 38 - 41 Uszczelnienia rurowe i hydrauliczne..... 42 - 43 Produkty do połączeń pasowanych 44 - 45 Uszczelnienia powierzchni 46 - 47 NOWOŚĆ Produkty anaerobowe GREEN LINE..... 48 Akcesoria: Aktywator..... 49	ANAEROBOWE
LAK ZABEZPIECZAJĄCY GWINTY »»	Wiedza ogólna..... 50 - 51 NOWOŚĆ Lak zabezpieczający gwinty GREEN LINE..... 52 Lak zabezpieczający gwinty / oznaczający..... 53	SSL
ELASTYCZNE KLEJE I USZCZELNIACZE »»	Wiedza ogólna..... 54 - 55 MS Polimer - klejenie i uszczelnianie 56 - 57 MS polimer - konstrukcja 58 MS Polimer 2K Booster 59 MS Polimer High Tack 60 MS Polimer natryskowy 61 MS Polimer - przegląd zastosowań..... 62 - 63 MS Polimer - akcesoria..... 64 - 65 Wysokotemperaturowe silikonowe masy uszczelniające 66 - 67 Ultimate Elongation 68 Fast Drive 69 Klej montażowy..... 70 Klej kontaktowy..... 71	ELASTYCZNE KLEJE I USZCZELNIACZE
PRODUKTY W AEROZOLU »»	Wiedza ogólna..... 72 - 73 Czyszczenie i pielęgnacja..... 74 - 77 Ochrona i przygotowanie powierzchni 77 Smarowanie – oliwienie – natłuszczenie 78 - 80 Lakiery w sprayu i ochrona antykorozyjna 80 - 81 Konserwacja i naprawa..... 82 Kleje w sprayu 83	PRODUKTY W AEROZOLU
PASTY »»	Wiedza ogólna 84 - 85 Pasta do mycia rąk..... 86 Pasty wysokotemperaturowe..... 87	PASTY
TAŚMY »»	Samowulkanizująca taśma izolacyjna..... 88 Taśma dwustronnie klejąca..... 89	TAŚMY
AKCESORIA WIKO »»	Pistolety dozujące..... 90 Mieszacze 91	AKCESORIA
ZAŁĄCZNIK »»	Przedstawicielstwa zagraniczne / legenda 92 - 93 OWS (Ogólne Warunki Sprzedaży) 94	ZAŁĄCZNIK

Zintegrowane rozwiązania w zakresie klejów - innowacyjne środki do klejenia i uszczelniania.

GLUETEC GROUP

Firma GLUETEC jest jednym z wiodących europejskich dostawców przemysłowych klejów, uszczelnaczy i aerozoli. Wyroby idealnie dostosowane do potrzeb Klienta wprowadzane są z sukcesem na rynek jako marki własne i jako indywidualne marki prywatne. Cieszymy się dużym zaufaniem znakomitych Klientów we wszystkich gałęziach przemysłu i handlu i staramy się być partnerem oferującym kompleksowe usługi: w porównaniu z innymi oferentami firma GLUETEC zapewnia wartość dodaną w postaci lepszego zindywidualizowania i lepszych usług.

Podstawą wszelkiego działania jest myślenie kategoriami całościowych rozwiązań w zakresie środków klejących. Naszą ekspertyzą dot. klejów wspieramy Państwa w każdym temacie, jeśli chodzi o wybór produktu, opakowania, projektowanie produktu, markę własną, rozlewanie na zlecenie, etykietowanie na zlecenie, konfekcjonowanie i wysyłkę. Również produkcja wyrobów do wysokospecjalistycznych zastosowań przemysłowych w małych i dużych seriach, wymagających umiejętnego łączenia w procesie sklejanym, ma możliwość realizacji w każdej chwili. Szeroki wybór innowacyjnych pojemników, kartuszy i strzykawek zapewnia najlepsze możliwe posługiwanie się wyrobem w procesie poręcznego sklejanym. Nasz własny dział marketingowy i graficzny umożliwi Państwu profesjonalną realizację własnej marki handlowej w indywidualnym zaprojektowaniu. Optymalne planowanie i zharmonizowane fazy logistyczne gwarantują przy tym płynność i zsynchronizowanie procesów.

PRODUKTY GLUETEC

Nasze mocne marki znane są w wielu krajach z wysokiej jakości i wspaniałych właściwości. Te właśnie indywidualne rozwiązania z zakresu klejenia opracowywane są w wewnętrznych wielofunkcyjnych zespołach roboczych i na zewnątrz w ścisłej współpracy z Klientami i specjalistycznymi partnerami.

Firma GLUETEC koncentruje się na wysokowydajnych klejach MMA i oferuje produkty tej klasy środków klejących pod markami WELDYX i WIKO Multipower. Za marką WIKO kryje się bogata paleta produktowa jednoskładnikowych i dwuskładnikowych klejów i materiałów uszczelniających, jak np. kleje cyjanoakrylowe, akrylowe, epoksydowe, poliuretanowe, silikonowe i MS-polimerowe. Techniczne spraysy, pasty, taśmy i odpowiednie akcesoria uzupełniają gamę możliwości.

Jubileusz marki WIKO jest dla nas okazją do odświeżenia modelu całego przedsiębiorstwa GLUETEC GROUP, a zarazem przedstawienia Państwu nowego Katalogu WIKO 2018, który jest przejrzystym i przydatnym informatorem o naszych produktach.

BRANŻE

GLUETEC zdobywa uznanie gamą dobrze sprawdzonych produktów, które opracowane zostały specjalnie pod kątem zastosowań Klientów oraz szybkimi i atrakcyjnymi rozwiązaniami z zachowaniem łańcucha tworzenia wartości. Produkty GLUETEC znajdują zastosowanie w najróżniejszych gałęziach przemysłu i handlu - od produkcji poprzez konserwację po naprawy i bieżące utrzymanie.

- zastosowania przemysłowe: samochody, pojazdy użytkowe, autobusy, kolej, łodzie, lotnictwo i astronautyka
- producenci: obróbka metalu, budowa maszyn, obróbka drewna, przemysł budowlany, konstrukcja okien, elektrotechnika, ogrzewanie / urządzenia sanitarne
- rzemiosło: przemysł budowlany, elektrotechnika, przetwarzanie tworzyw sztucznych, naprawa/konserwacja, rynek wtórny dla przemysłu motoryzacyjnego
- handel: marki własne do sklepów dyskontowych, handlu branżowego, handlu hurtowego
- przemysł środków klejących: rozwiązania z dziedziny opakowań, rozlewanie na zlecenie i konfekcjonowanie
- sklejanie części konstrukcyjnych, produkcja na zlecenie



LOKALIZACJE

Sieć GLUETEC z filiami i europejskimi przedsiębiorstwami partnerskimi oferuje w całej Europie innowacyjne rozwiązania w zakresie techniki klejenia w powiązaniu z doradztwem eksperckim. Aby generować trwały wzrost, firma GLUETEC inwestuje stale w rozwój, produkcję, dystrybucję środków klejących oraz we wspaniałe wyszkolony personel. W zakładach w Niemczech, w Polsce i na Słowenii 75 pracowników realizuje ponad 100 systemów środków klejących i materiałów uszczelniających i ponad 50 aerozoli. Jako oferent kompleksowych usług w dziedzinie klejów, uszczelniaczy i aerozoli grupa GLUETEC osiąga roczne obroty rzędu 15 mln euro.

• GLUETEC Industrieklebstoffe GmbH & Co. KG w Greußenheim, Niemcy



- ekspertyza i elastyczność dla rozwiązań indywidualnych
- centrala przedsiębiorstwa od 2000 roku
- produkcja: etykietowanie i konfekcjonowanie małych serii
- powierzchnia magazynowa: 1 500 m²
- kluczowe kompetencje:
 - grafika i projektowanie
 - laboratorium rozwoju i badań
 - technika stosowania i doradztwo
 - technika pakowania



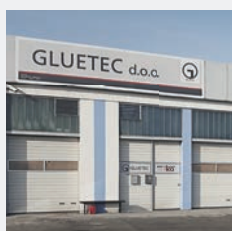
• WIKO KLEBETECHNIK Sp. z o.o. w Częstochowie, Polska



- wysoka efektywność produkcji w napełnianiu wielkoseryjnym
- samodzielna lokalizacja od 2005 roku
- najnowocześniejsza technika napełniania w zakresie klejów jedno- i dwuskładnikowych:
- powierzchnia magazynowa: 3 300 m²
- kluczowe kompetencje:
 - automatyczne napełnianie z monitorowaniem procesu
 - produkcja i sklepanie na zlecenie
 - dystrybucja regionalna



• GLUETEC d.o.o. w Murska Sobota, Słowenia



- doradztwo i serwis na miejscu
- sieć dystrybutorów w Europie Południowo-Wschodniej
- regionalny dział dystrybucji od 2012 roku
- powierzchnia magazynowa: 330 m²

Tworzymy mocne połączenia. Proszę przedstawić nam swój problem związany z klejeniem, a my wesprzemy Państwa zintegrowanymi rozwiązaniami i naszym wieloletnim know-how w tej branży.



WIKO
PRO



PROJEKT GLUETEC TO COŚ WIĘCEJ NIŻ TYLKO MARKA WŁASNA

Jako dostawca kompleksowych usług w dziedzinie klejów, uszczelniaczy i aerozoli oferujemy naszym Klientom produkty idealnie dostosowane do ich potrzeb również jako indywidualne rozwiązania własnych marek. Wiele znanych przedsiębiorstw przemysłowych i handlowych od lat ufa naszym produktom i sprzedaje je jako marki własne.

W ramach projektu **GLUETEC DESIGN** mają Państwo możliwość sprzedawania dowolnego produktu **GLUETEC** również pod indywidualną marką handlową. Można wybierać z ponad 100 systemów klejów i uszczelniaczy i z ponad 50 aerozoli. Otrzymają Państwo wykonanie etykiety w żądanym projekcie i konkretne karty charakterystyki substancji niebezpiecznych bezpośrednio z **GLUETEC**. Etykiety są wykonywane i drukowane na zlecenie klienta na podstawie danych z aktualnej karty charakterystyki substancji niebezpiecznych. Dział produkcji **GLUETEC** jest w stanie szybko i ze ścisłym dopasowaniem maszynowo napełniać i etykietować dla Państwa cały szereg produktów.

Nasz dział grafiki wykona profesjonalnie Państwa markę handlową, z Państwa etykietami, według zadanego projektu: od jego pierwszej fazy powstawania, poprzez plik do wydruku, komunikację z drukarką i terminowym zamówieniem aż po kontrolę wejściową towaru, opakowanie i dostawę gotowych produktów. Dla idealnego pod względem optycznym i wysokojakościowego wyglądu Państwa marki.

SKORZYSTAJCIE PAŃSTWO Z NASZEGO DOŚWIADCZENIA JAKO DOSTAWCA MARKI WŁASNEJ:

- Projekt indywidualny: Państwa marka zaprezentowana w fachowy sposób
- Duża różnorodność sprawdzonych produktów: produkty specjalistyczne dla potrzeb przemysłu, rzemiosła i bieżącego utrzymania
- Niezmienne wysoka jakość produktu: certyfikowane procesy, aktywne zarządzanie jakością i kontrola materiałów
- Pełny serwis dopasowany indywidualnie do Państwa potrzeb: Państwo mogą w pełni skoncentrować się na sprzedaży
- Zawsze na czasie: profesjonalne wdrażanie aktualnych wymogów i trendów produktu
- Maksymalna elastyczność: stała dostępność projektów i wyrobów drukowanych
- Maksymalna ekonomiczność: od małych aż do bardzo dużych ilości
- **GLUETEC** jest niezawodnym partnerem: fachowy personel z wieloletnim doświadczeniem w branży

Czy wzbudziły Państwa zainteresowanie? Chętnie doradzimy Państwu indywidualnie i osobiście w sprawach Państwa produktów markowych i postaramy się, by Państwa produkt zaistniał. Nasi doradcy chętnie umówią się na niezobowiązującą rozmowę u Państwa w firmie.

Kontakt - doradztwo Klienta:

Tel.: +49 (0) 93 69 / 98 36 0

E-Mail: info@gluetec.de



WIKO
S
O
W
O
N

NOWOŚCI W ASORTYMENCIE.



» METAL MASTER

Duża zawartość metalu dla optymalnych rezultatów napraw. Strona 21



» CA BLACK LINE

Głęboka czerń dla optymalnego klejenia. Strona 26



» PRODUKTY ANAEROBOWE - GREEN LINE (GL)

Kleje anaerobowe bez oznaczeń o zagrożeniach. Strona 48



» LAK ZABEZPIECZAJĄCY GWINTY (GL)

Lak zabezpieczający i oznaczający niezawierający rozpuszczalników. Strona 52



» ŚRODEK DO USUWANIA GRAFFITI

Usuwa graffiti, pozostałości kleju i żywicy. Strona 74





GLUETEC GREEN LINE

Jako nowoczesnemu i innowacyjnemu dostawcy środków klejących szczególnie zależy nam na ochronie naszych użytkowników i utrzymaniu środowiska. Nasze zarządzanie środowiskiem certyfikowane według DIN ISO 14001; obejmuje ono stałą oszczędność wody, odpadów, energii i stosowania materiałów oraz redukcję CO₂.

Z tego względu przy optymalizowaniu i poszerzaniu naszego asortymentu próbujemy też uzupełnić lub zastąpić możliwie jak najwięcej produktów bardziej ekologicznymi produktami alternatywnymi. Produkty te nie tylko chronią środowisko i zdrowie użytkowników, lecz także znacznie obniżają koszty środków ochrony zdrowia i bezpieczeństwa oraz koszty utylizacji.



Z tego względu produkty szczególnie przyjazne użytkownikowi i środowisku zostały zestawione w zielonym asortymencie GLUETEC GREEN LINE. Zielony piktogram pomoże przy tym w prosty sposób rozpoznać nasze produkty ekologiczne.

W porównaniu z tradycyjnymi klejami produkty te wykazują następujące cechy:

- Bardzo dobre działanie przy możliwie jak najmniejszym udziale materiałów niebezpiecznych
- Przyjazne dla środowiska i trwałe
- Wiele produktów całkowicie bez oznaczeń (nie wymagają oznaczeń jako materiały niebezpieczne według zarządzenia EG-CLP)
- Większa ochrona zdrowia dzięki ograniczonemu potencjałowi zagrożenia
- Szczególnie przyjazne dla użytkownika, nie drażniące

Produkty anaerobowe wykazują dodatkowo lepszą stabilność przy przechowywaniu i zwiększoną odporność na temperaturę. Kleje sekundowe GREEN LINE są ponadto bezwonne. Wszystkie MS polimery WIKO przekonują stabilnością UV, są neutralne w zapachu, nie zawierają rozpuszczalników, izocyjanianu czy silikonu.

Produkty GLUETEC GREEN LINE są nie tylko prawdziwymi alternatywami, które w niczym nie ustępują produktom tradycyjnym, ale nawet zdobywają uznanie za lepsze własności. Oczywiście z uwzględnieniem wymogów w danej gałęzi przemysłu, handlu i rzemiosła.

Chcieliby Państwo przejść na zielony produkt alternatywny, ale jeszcze nie znaleźli go Państwo wśród naszych produktów? Proszę zgłosić się do nas! Znajdziemy dla Państwa odpowiednie i indywidualne rozwiązanie.

Należy przestrzegać poniższych wskazówek: W przedstawionych zastosowaniach chodzi wyłącznie o powiązane z produktami przykłady aplikacji. Dla uzyskania informacji technicznych dotyczących bezpieczeństwa lub wskazówek dotyczących obróbki, chętnie udostępnimy odpowiednie karty informacyjne.





2-SKŁADNIKOWE KLEJE STRUKTURALNE

KLEJE METAKRYLOWE

Znajdujące się w katalogu WIKO kleje metakrylowe to 2-składnikowe kleje reakcyjne. Reakcję/ usieciwienie uruchamia wymieszanie obydwu składników, przy czym stosunek mieszanki można zmieniać. Składniki można mieszać ręcznie lub za pomocą statycznego mieszacza. Należy przy tym uwzględnić, że podłoża należy połączyć, gdy klej jest plastyczny oraz zachować szczelinę co najmniej 1 mm. Podczas utwardzania obu zmieszanych składników A i B powstają rodniki, dlatego reakcje klejów MMA przebiegają bardzo szybko.

KLEJE EPOKSYDOWE

Zawarte w asortymencie WIKO kleje epoksydowe to 2-składnikowe kleje reakcyjne. Sieciowanie następuje na skutek tak zwanej poliaddycji. Utwardzanie na zimno odbywa się w temperaturze pokojowej, zachodzi przy tym wyraźnie odczuwalna reakcja egzotermiczna. W przypadku klejów epoksydowych utwardzających się w temperaturze pokojowej, jako składniki utwardzające stosowane są aminy lub siarczki. Dzięki odpowiednim przyspieszaczom powstają kleje szybko reagujące.

KLEJE POLIURETANOWE

Znajdujące się w katalogu WIKO kleje poliuretanowe to 2-składnikowe kleje reakcyjne. Sieciowanie odbywa się na skutek poliaddycji izocyjanianów z polialkoholami lub utwardzaczami aminowymi. W procesie utwardzania nie powstają żadne produkty rozpadu.

Należy przestrzegać poniższych wskazówek: W przedstawionych zastosowaniach chodzi wyłącznie o powiązane z produktami przykłady aplikacji. Dla uzyskania informacji technicznych dotyczących bezpieczeństwa lub wskazówek dotyczących obróbki, chętnie udostępnimy odpowiednie karty informacyjne.

» 2-SKŁADNIKOWE KLEJE METAKRYLOWE

Do wytrzymałych połączeń klejonych różnych materiałów.

- Ciągłe tworzenie własności mechanicznych umożliwia jednoczesną obróbkę przedmiotów
- Doskonała odporność na czynniki atmosferyczne
- Wysoka odporność na ścinanie, również na nieprzygotowanych metalach
- Brak konieczności użycia podkładu lub szlifowania na wielu powierzchniach
- Odpowiednie dopasowanie kolorystyczne z różnymi podłożami



Produkt MULTI POWER 3 minuty to 2-składnikowy klej metakrylowy, o stosunku mieszanki 1:1, który jest przewidziany do tworzenia bardzo odpornych połączeń strukturalnych.

Ponieważ przywiera do bardzo różnych materiałów, nadaje się do klejenia wielu materiałów złożonych, tworzyw sztucznych i metali, bez konieczności przygotowania wstępnego powierzchni za pomocą primera.

Po zakończeniu reakcji produkt wykazuje doskonałą wytrzymałość na uderzenia, łuszczenie, nacisk i zmęczenie, dzięki czemu spełnia kompleksowe wymagania.

NUMERY ARTYKUŁÓW

PRODUKT	OPAKOWANIE	NR ART.	SZT.
MULTI POWER 3	strzykawka podwójna 25 ml	MP3.S25	10
	podwójny kartusz 50 ml	MP3.K50	10
	podwójny kartusz 400 ml	MP3.K400	1
MULTI POWER 3 czarny	podwójny kartusz 50 ml	MPS.K50	10
MULTI POWER 10	podwójny kartusz 50 ml	MP10.K50	24
	podwójny kartusz 400 ml	MP10.K400	12
MULTI POWER SPECJAL 17	kartusz 150 ml	MPSP17E.K150	1
	kartusz 490 ml	MPSP17E.K490	1
MULTI POWER TRANSPARENT	kartusz 50 ml	MPT.K50	1

INFORMACJE TECHNICZNE

PRODUKT	MULTI POWER 3	MULTI POWER 3 czarny	MULTI POWER 10	MULTI POWER SPECJAL 17	MULTI POWER TRANSPARENT
STOSUNEK MIESZANKI	1:1	1:1	1:1	10:1	1:1
KOLOR	białawy/beżowy	czarny	białawy/beżowy	beżowy	przezroczysty
CZAS OTWARTY	4 - 7 minut	4 - 7 minut	10 - 20 minut	ok. 3 - 6 minut	ok. 45 - 70 sekund
CZAS TWARDNIENIA	ok. 18 - 22 minut	ok. 18 - 22 minut	ok. 30 - 45 minut	ok. 20 - 35 minut	ok. ≤ 3 minuty
LEPKOŚĆ KOMP. A	50 000 - 70 000 mPa·s	50 000 - 70 000 mPa·s	50 000 - 70 000 mPa·s	100 000 - 300 000 mPa·s	16 000 - 22 000 mPa·s
LEPKOŚĆ KOMP. B	30 000 - 50 000 mPa·s	30 000 - 50 000 mPa·s	30 000 - 50 000 mPa·s	1 000 - 3 500 mPa·s	15 000 - 21 000 mPa·s
WYTRZYMAŁOŚĆ NA ŚCINANIE (STAL)	23 - 25 N/mm ²	23 - 25 N/mm ²	22 - 24 N/mm ²	32 N/mm ²	ok. 16 N/mm ²
WYTRZYMAŁOŚĆ KOŃCOWA	24 godziny	24 godziny	24 godziny	24 godziny	24 godziny
WYDŁUŻENIE PODCZAS ROZCIĄGANIA	33 - 37%	33 - 37%	29 - 37%	30%	ok. 5%
ODPORNOŚĆ TEMPERATUROWA	od -40°C do +100°C krótkotrwale do +180°C	od -40°C do +100°C krótkotrwale do +180°C	od -40°C do +100°C krótkotrwale do +180°C	od -40°C do +149°C	od -40°C do +125°C
WYPEŁNIANIE SZCELIN	1 - 5 mm	1 - 5 mm	1 - 5 mm	-	-

WIKO MULTI POWER SPEZIAL 17

- ponadprzeciętna wytrzymałość na rozciąganie
- możliwe cienkie warstwy kleju - optymalnie: 0,25 mm

MULTI POWER SPEZIAL 17 to klej utwardzany na zimno w stosunku mieszanki 10:1 przeznaczony do metalu i termoplastycznych tworzyw sztucznych. Produkt jest klejem strukturalnym na bazie akrylu. Zastępuje liczne mechaniczne metody połączeń i mocowania jak nitowanie, spawanie lub lutowanie, przede wszystkim w niskich temperaturach.

CECHY

- możliwe klejenie nieobrobionych metali
- klei liczne termoplastyczne tworzywa sztuczne, np. poliwęglany
- wymaga nieznacznej obróbki powierzchni
- odporny na działanie rozcieńczonych kwasów, substancji alkalicznych, rozpuszczalników, smarów, olejów, wilgoci, promieniowania słonecznego i warunków atmosferycznych
- wysoka wytrzymałość na uderzenia i odrywanie
- wysoka odporność na zimno i działanie promieni UV



Zalety kartuszy 150 ml: Możliwość obróbki kleju 2-składnikowego w pistolecie dozującym 1K przy zastosowaniu popychacza DPST150.

WIKO MULTI POWER TRANSPARENT

- Szybka odporność funkcyjna umożliwia krótkotrwałe zastosowania naprawcze i montażowe
- Idealny do wymagających połączeń pod kątem optycznym, np. artykuły sportowe, wyświetlacze lub meble

Dzięki unikalnej kompozycji MULTI POWER TRANSPARENT idealnie nadaje się do spełniania wysokich wymagań dla zastosowań montażowych jak również mniejszych zastosowań przemysłowych. Produkt łączy kompozyty, tworzywa termoplastyczne, duroplasty i metale. Tworzy wysoko wytrzymałe i sztywne połączenie różnych materiałów.

CECHY

- szybkie twardnienie w temperaturze pokojowej
- stałe właściwości obróbki
- doskonała wytrzymałość na działanie mediów
- właściwości tiksotropowe
- ograniczona obróbka powierzchni lub podkłady dla większości metali
- łatwe zastosowanie także na nierównych powierzchniach
- również do zastosowań w trudnych warunkach
- doskonała odporność na zmęczenie materiału i wpływ uderzeń
- doskonałe właściwości przetwarzania końcowego połączenia klejowego, idealne do szlifowania, wiercenia i lakierowania



PISTOLETY DOZUJĄCE



do kartuszy 50 ml
ręczny, z tworzywa sztucznego
NR ART.: DPM50P



do kartuszy 50 ml
ręczny, z metalu
NR ART.: DPM50S



do kartuszy 400 ml
ręczny, z tworzywa sztucznego
NR ART.: DPM400P



do kartuszy 490 ml, 10:1,
ręczny, z tworzywa sztucznego
NR ART.: DPM490P



do kartuszy 290 ml i 310 ml,
ręczny, z metalu
NR ART.: DPM290/310S

MIESZACZE



Mieszacz 3D-Dynamix
do 25 ml i 50 ml, 1:1
NR ART.: MXD25/37/50s



Mieszacz Quadro
do 400 ml
NR ART.: MXQ200/400



Mieszacz Quadro
do 250 ml i 490 ml
NR ART.: MXQ250/490



Mieszacz Spezial
do 150 ml, 380 ml i 490 ml
NR ART.: MPSP17.QM



Zestaw do przebudowy 10:1,
z 400 ml na 490 ml
NR ART.: DPUM400/490

» MMA PLASTCOMET

Do strukturalnego klejenia różnych materiałów z tworzywa sztucznego/ wielowarstwowego i metali.

- zapewnia trwałe łączenie o określonej elastyczności/rozszerzalności
- ponadprzeciętna możliwość wypełniania szczelin
- odporność temperaturowa: od -40°C do +100°C
- przywiera do wielu różnych materiałów, np. od ABS, przez włókno węglowe, aż do aluminium.



Czas otwarty:
MMA_PCM5



Czas otwarty:
MMA_PCM20



Produkty MMA PLASTCOMET 5 i 20 są 2-składniowymi klejami metakrylowymi, o stosunku mieszanki 10:1, przeznaczonymi do tworzenia bardzo wytrzymałych połączeń strukturalnych, które muszą wykazywać określoną elastyczność/rozszerzalność. Ponieważ przywierają do bardzo różnych materiałów, nadają się do tworzenia połączeń wielu tworzyw sztucznych, tworzyw wielowarstwowych i metali. Po zakończeniu reakcji produkty wykazują doskonałą wytrzymałość na uderzenia, łuszczenie, nacisk i zmęczenie, dzięki czemu spełniają kompleksowe wymagania.

Na życzenie seria MMA PLASTCOMET jest dostępna również w pojemnikach do wykorzystania z użyciem profesjonalnych urządzeń dozujących i w wersjach z dostosowanym czasem otwartym.

NUMERY ARTYKUŁÓW

PRODUKT	OPAKOWANIE	NR ART.	SZT.
PLASTCOMET 5 (10:1)	kartusz 490 ml	PCM5G.K490	1
PLASTCOMET 20 (10:1)	kartusz 490 ml	PCM20G.K490	1

CECHY

- Brak konieczności użycia podkładu lub szlifowania na wielu powierzchniach
- Nadaje się do tworzenia wielu łączeń poddawanych obciążeniom dynamicznym
- Trwałe własności w zakresie deformacji plastycznych/lepkości
- Umożliwia wyrównanie tolerancji wykonawczej
- Ciągłe tworzenie własności mechanicznych umożliwia jednoczesną obróbkę przedmiotów
- Doskonała odporność na czynniki atmosferyczne
- Odpowiednie dopasowanie kolorystyczne z różnymi podłożami

PISTOLET DOZUJĄCY I MIESZACZ



do kartuszy 490 ml
ręczny, z tworzywa sztucznego
NR ART.: DPM490P



Stosunek mieszanki, 10:1
do kartuszy 490 ml, długi
NR ART.: MXB490_R24



Duży wybór akcesoriów można znaleźć na stronach 88 - 89.

INFORMACJE TECHNICZNE

PRODUKT	MMA PLASTCOMET 5	MMA PLASTCOMET 20
KOLOR	szary	szary
CZAS OTWARTY	ok. 4 - 7 minut	ok. 16 - 22 minut
CZAS TWARDNIENIA	ok. 12 - 18 minut	ok. 25 - 35 minut
LEPKOŚĆ KOMP. A LEPKOŚĆ KOMP. B	100 000 - 140 000 mPa·s 80 000 - 120 000 mPa·s	100 000 - 140 000 mPa·s 80 000 - 120 000 mPa·s
WYTRZYMAŁOŚĆ NA ŚCINANIE (STAL SZLACHETNA)	≤ 16 N/mm ²	≤ 16 N/mm ²
WYDŁUŻENIE PODCZAS ROZCIĄGANIA	ok. 70%	ok. 70%
WYTRZYMAŁOŚĆ KOŃCOWA	24 godziny	24 godziny
ODPORNOŚĆ TEMPERATUROWA	od -30°C do +100°C krótkotrwale do +120°C	od -30°C do +100°C krótkotrwale do +120°C
WYPEŁNIANIE SZCZELIN	1 - 15 mm	1 - 25 mm

» EPOXY IMPERFECTION COUNTER

Alternatywa dla cyny naprawczej lub lutowniczej

- możliwość łatwego i precyzyjnego szlifowania i lakierowania za pomocą różnych systemów lakierowania
- prosta obsługa i obróbka
- możliwość skrócenia czasu twardnienia przez podwyższenie temperatury: 60 minut (przy temp. od +60 do +70°C) od 8 do 24 godzin (przy temp. +25°C)
- odporność temperaturowa: od -40°C do +90°C



Zalety kartuszy 265ml: Klej 2-składnikowy w pistolecie 1K z można przygotować za pomocą wbudowanego popychacza.

WIKO EPOXY IMPERFECTION COUNTER to niezawierający rozpuszczalników, 2-składnikowy system na bazie żywicy epoksydowej do uzupełniania ubytków/obróbki uszkodzeń na powierzchniach metalowych. Szerokie spektrum zastosowań jest możliwe dzięki dobrym właściwościom mechanicznym, możliwości doskonałej obróbki po stwardnieniu oraz odpowiedniej odporności/tolerancji chemicznej.

NUMER ARTYKUŁU

PRODUKT	OPAKOWANIE	NR ART.	SZT.
EPOXY IMPERFECTION COUNTER (2:1)	kartusz 265 ml	EPO_IC.K265	1

TECHNISCHE INFORMATIONEN

PRODUKT	EPOXY IMPERFECTION COUNTER
KOLOR	szary
CZAS OTWARTY (25°C)	60 minut
PEŁNE UTWARDZENIE (25°C)	8 do 24 godzin
PRZYSPIESZONE UTWARDZANIE (60-70°C)	60 minut
CZAS STUDZENIA (25°C)	60 minut
GRUBOŚĆ WARSTWY	Min. 2,5 mm Max. 10 mm
ODPORNOŚĆ TEMPERATUROWA	-40°C do +90°C

PISTOLET DOZUJĄCY I MIESZACZ



do kartuszy 310 ml
ręczny, z metalu
NR ART.: DPM310/400S



Mieszacz 2:1,
do kartuszy 265 ml
NR ART.: MXQ265GS



Duży wybór akcesoriów można znaleźć na stronach 88 - 89.

» 2-SKŁADNIKOWE KLEJE EPOKSYDOWE

Do tworzenia bardzo wytrzymałych połączeń i napraw.

- uniwersalne połączenie różnych kombinacji materiałów
- odporność na rozciąganie i uderzenia
- możliwość szlifowania i lakierowania
- szybkie twardnienie



WIKO KLEJE EPOKSYDOWE to szybkotwardniejące 2-składnikowe systemy, które umożliwiają szeroką gamę zastosowań w produkcji, montażu i naprawach. Zapewniają połączenia różnych materiałów, charakteryzujące się dużą odpornością na rozciąganie i uderzenia oraz doskonałą izolacją akustyczną i pochłanianiem uderzeń.

WIKO EPOXY TRANSPARENT nadaje się do klejenia wymagającego odpowiedniego wyglądu i jest tym samym idealnym materiałem łączącym do różnych zastosowań hobbystycznych.

WIKO PŁYNNY METAL z powodu swojego metalicznego koloru nadaje się idealnie do klejenia i wypełniania uszkodzonych elementów oraz napraw szczelin.

NUMERY ARTYKUŁÓW

PRODUKT	OPAKOWANIE	NR ART.	SZT.
EPOXY TRANSPARENT 5	strzykawka podwójna 25 ml	EPOT5.S25	10
	podwójny kartusz 50 ml	EPOT5.K50	10
	podwójny kartusz 400 ml*	EPOT5.K400	1
EPOXY TRANSPARENT 5 Żywica i utwardzacz	Zestaw – 2 x butelka 50 g	EPOT5.Set50	1
	Zestaw – 2 x butelka 100 g	EPOT5.Set100	1
EPOXY TRANSPARENT 30	strzykawka podwójna 25 ml	EPOT30.S25	10
	podwójny kartusz 50 ml	EPOT30.K50	10
	podwójny kartusz 400 ml*	EPOT30.K400	1
EPOXY TRANSPARENT 30 Żywica i utwardzacz	Zestaw – 2 x butelka 50 g	EPOT30.Set50	1
	Zestaw – 2 x butelka 100 g	EPOT30.Set100	1
PŁYNNY METAL 5	strzykawka podwójna 25 ml	EPOM.S25	10
	podwójny kartusz 50 ml	EPOM.K50	10
	podwójny kartusz 400 ml*	EPOM.K400	10
METAL MASTER	strzykawka podwójna 25 ml	EMM.S25	10

INFORMACJE TECHNICZNE

PRODUKT	EPOXY TRANSPARENT 5 MINUT	EPOXY TRANSPARENT 30 MINUT	PŁYNNY METAL 5 MINUT	METAL MASTER
STOSUNEK MIESZANKI	1:1	1:1	1:1	1:1
CZAS TWARDNIENIA (METODA GLUETEC)	ok. 10 - 15 minut	25 - 35 minut	10 - 12 minut	5 - 6 minut
CZAS TWARDNIENIA	2 - 3 godzin	4 - 6 godzin	2 - 3 godzin	4 - 24 godzin
LEPKOŚĆ	5 000 - 10 000 mP·s mieszana lepkość	15 000 - 20 000 mP·s mieszana lepkość	20 000 - 25 000 mP·s mieszana lepkość	Pasta tiksotropowa
WYTRZYMAŁOŚĆ NA ŚCINANIE	20 N/mm ²	18 - 24 N/mm ²	14 - 18 N/mm ²	6 - 7 N/mm ²
POZIOM TWARDOŚCI WEDŁUG SHORE'A D	78 - 80	78 - 80	-	88 - 90
ODPORNOŚĆ TEMPE- RATUROWA	od -40°C do +120°C	od -40°C do +120°C	do +120°C	od -60°C do +120°C

* na życzenie

WIKO METAL MASTER

DLA OPTYMALNYCH REZULTATÓW NAPRAW.

WIKO METAL MASTER to dwuskładnikowy klej epoksydowy o wysokiej lepkości ze szczególnie dużą zawartością metalu wynoszącą 70%. Daje wszechstronne możliwości zastosowania do bieżącej konserwacji części metalowych: uszczelnienie i szpachlowanie miejsc przecieków, naprawianie uszkodzonych powierzchni, rys i innych uszkodzeń polegających na ścieraniu. Po utwardzeniu można poddać produkt dalszej obróbce: szlifowanie, wiercenie, nacinanie gwintu, lakierowanie itp. są bez problemu możliwe.

Nowy klej **WIKO METAL MASTER** jest poprzez swoją strukturę o konsystencji pasty szczególnie odporny na wyciekanie i dobrze wypełniający szczeliny. Nawet naprawianie uszkodzonych części w linii pionowej jest możliwe bez problemów. W porównaniu do innych klejów płynnych **WIKO METAL MASTER** zdobywa uznanie poprzez wysoką zawartość metalu, niewielką kurczliwość i możliwość nakładania go grubą warstwą. W ten sposób możliwe jest łatwe wykonanie najwyższej jakości trwałych napraw zupełnie bez spawania.

Dodatkowo odznacza się on wysoką przyjaznością zastosowania i rezygnacją z rozpuszczalników. W przeciwieństwie do innych płynnych klejów, które są oferowane w dwóch oddzielnych tubach i których zawartość musi być pojedynczo wyciskana i mieszana **WIKO METAL MASTER** ma przewagę dzięki innowacyjnemu opakowaniu w dwukomorowej bliźniaczej strzykawce. Dzięki temu metal daje się łatwo dozować w odpowiednim stosunku mieszania, czysto i bez użycia wagi. Ponadto wykorzystywana jest cała zawartość strzykawki.

ZALETY: KLEJENIE ZAMIAST SPAWANIA.

- długotrwałe, optymalne rezultaty
- wysoka twardość dzięki zawartości metalu w 70%
- odporny na wyciekanie i wypełniający szczeliny w nieograniczonym zakresie
- niewielka kurczliwość
- szybkie twardnienie
- krótki czas otwarty wynoszący ok. 6 minut
- odporność na uderzenia
- możliwość późniejszej obróbki różnego rodzaju: modelowanie, lakierowanie, szlifowanie, wiercenie
- bez dodatku rozpuszczalników
- odporny na starzenie i działanie czynników atmosferycznych
- odporny na temperaturę do +120°C

Łatwe i szybkie użycie dzięki innowacyjnemu opakowaniu w postaci podwójnej strzykawki 25 ml:

- bardzo łatwa aplikacja
- równomierne dozowanie obu składników
- całkowite opróżnienie
- opakowanie blistrowe z dwoma drewnianymi szpatułkami
- zabezpieczenie przed dziećmi certyfikowane wg ISO 8317

OBSZARY ZASTOSOWANIA

Naprawa, konserwacja i bieżące utrzymanie; aluminium, stal, miedź, metale powlekane i galwanizowane; szpachlowanie, łączenie, wypełnianie, uszczelnianie; poprawianie uszkodzonych powierzchni; puste miejsca, ubytki; miejsca pęknięć w odlewach metalowych; zarysowania, nieszczelności i inne uszkodzenia polegające na ścieraniu; naprawy pojazdów i maszyn; uszkodzenia wlotu bloków silnikowych, siłowników hydraulicznych lub skrzyni korbowej; wyrób form, prototypów, uchwytów.



PISTOLETY DOZUJĄCE



do kartuszy 50 ml
ręczny, z tworzywa sztucznego
NR ART.: DPM50P



do kartuszy 50 ml
ręczny, z metalu
NR ART.: DPM50S



do kartuszy 400 ml
ręczny, z tworzywa sztucznego
NR ART.: DPM400P

MIESZACZE I ZATYCZKI



Mieszacz 3D-Dynamix
do 25 ml i 50 ml, 1:1
NR ART.: MXD25/37/50s



Mieszacz Quadro
do 400 ml, 1:1 i 2:1
NR ART.: MXQ200/400



Zamknięcie z zabezpieczeniem przed dziećmi
do zestawów z butelkami
NR ART.: VKKISIW



Duży wybór akcesoriów można znaleźć na stronach 88 - 89.

» 2-SKŁADNIOWY EPOKSYDOWY KIT NAPRAWCZY

Masa epoksydowa w postaci kitu, do ręcznego formowania.

- czas twardnienia: 8 - 12 minut
- możliwość dowolnego formowania
- uniwersalna przydatność do różnych materiałów
- twardnienie również przy użyciu pod wodą

WIKO EPOXY KIT to formowalne, łatwe w obróbce 2-składnikowe kleje epoksydowe, które oferują uniwersalne możliwości zastosowania w naprawach, utrzymaniu maszyn w dobrym stanie, budowie i montażu. Tym samym WIKO EPOXY KIT nadaje się nie tylko do poprawiania, napraw i uszczelniania, lecz również do mocowania, łączenia i sklejania.

WIKO EPOXY KIT wykazuje doskonałą odporność na oleje, benzynę, wodę i wiele chemikaliów. WIKO EPOXY KIT nadaje się doskonale do późniejszej obróbki takiej jak szlifowanie, wiercenie i/lub malowanie.

Zakres zastosowania obejmuje uszczelnianie i naprawę nieszczelności, pęknięć, otworów przelotowych i nieprzelotowych w zbiornikach, pojemnikach lub bębnach aż do napraw odłamanych krawędzi i miejsc porowatych. WIKO EPOXY KIT umożliwia również modelowanie elementów zamiennych i mocowanie haków na ścianach.

WIKO EPOXY KIT DO DREWNA jest przeznaczony specjalnie do materiałów drewnopochodnych, miękkiego i twardego drewna, płyt wiórowych, płyt pilśniowych twardych, płyt MDF, a także betonu i ceramiki.



NUMERY ARTYKUŁÓW

PRODUKT	OPAKOWANIE	NR ART.	SZT.
EPOXY KIT UNIWERSALNY	Laska 56 g	ESTU.56	24
	Laska 114 g	ESTU.114	12
EPOXY KIT DO DREWNA	Laska 56 g	ESTH.56	24
	Laska 114 g	ESTH.114	12
EPOXY KIT DO ALUMINIUM	Laska 56 g	ESTA.56	24
	Laska 114 g	ESTA.114	12
EPOXY KIT DO STALI	Laska 56 g	ESTS.56	24
	Laska 114 g	ESTS.114	12



Pionowo odciąć jednorodny żądany fragment masy.



Materiał formować ok. 2 minut.



Następnie nanieść produkt na powierzchnię przeznaczoną do naprawy.

**PODCZAS STOSOWANIA:
NOSIĆ RĘKAWICE OCHRONNE!**

INFORMACJE TECHNICZNE

PRODUKT	EPOXY KIT UNIWERSALNY	EPOXY KIT DREWNO	EPOXY KIT ALUMINIUM	EPOXY KIT STAL
STOSUNEK MIESZANKI	1:1	1:1	1:1	1:1
KOLOR	zielony/biały	w kolorze drewna	w kolorze aluminium	antracyt
CZAS OTWARTY	3 - 4 minuty	3 - 4 minuty	3 - 4 minuty	3 - 4 minuty
WYTRZYMAŁOŚĆ NA ŚCINANIE	5 - 10 N/mm ²	5 - 10 N/mm ²	5 - 10 N/mm ²	7 - 10 N/mm ²
POZIOM TWARDOŚCI WEDŁUG SHORE'A D	82	80	87	84
ODPORNOŚĆ TEMPERATUROWA	do +120°C krótkotrwale do +180°C	do +120°C krótkotrwale do +180°C	do +120°C krótkotrwale do +180°C	do +120°C krótkotrwale do +200°C

» 2-SKŁADNIKOWE POLIURETANOWE KLEJE NAPRAWCZE

Do wymagających napraw pojazdów i klejenia.

- szybkie strukturalne i kosmetyczne naprawy różnych tworzyw sztucznych (np. zderzaków) i innych materiałów
- łatwa późniejsza obróbka (wiercenie, szlifowanie, cięcie), możliwość malowania
- wyjątkowa wytrzymałość na działanie czynników atmosferycznych i odporność na starzenie



WIKO REPAIR to 2-składnikowy klej na bazie poliuretanu, który nadaje się do strukturalnych i kosmetycznych napraw różnych tworzyw takich jak metal, drewno, kamień, beton lub szkło.

Klej jest bardzo odporny na działanie wody, wielu kwasów i ługów, oleju, paliwa i rozpuszczalników.

Klejenie jest odporne na uderzenie, działanie czynników atmosferycznych oraz starzenie. Klej WIKO REPAIR znajduje zastosowanie przede wszystkim w budowie karoserii i pojazdów, ponieważ czarny kolor umożliwia wykonywanie wymagającego pod względem wizualnym klejenia wewnątrz i na zewnątrz, a specjalna receptura zapewnia łatwe modelowanie materiału, gdy klej jest plastyczny.

INFORMACJE TECHNICZNE

PRODUKT	REPAIR 90	REPAIR 300
CZAS OTWARTY	60 - 100 sekund	4 - 7 minut
CZAS TWARDNIENIA	ok. 3 - 5 minut	ok. 50 - 60 minut
LEPKOŚĆ ŻYWICA	30 000 mPa·s	30 000 - 60 000 mPa·s
LEPKOŚĆ UTWARDZACZ	30 000 mPa·s	70 000 - 140 000 mPa·s
WYTRZYMAŁOŚĆ NA ŚCINANIE	6 - 28 N/mm ² (w zależności od materiału)	5 - 10 N/mm ² (w zależności od materiału)
POZIOM TWARDOŚCI WEDŁUG SHORE'A D	70	65 - 70
ODPORNOŚĆ TEMPERATUROWA	od -40°C do +120°C	od -40°C do +120°C



Duży wybór akcesoriów można znaleźć na stronach 88 - 89.



NUMERY ARTYKUŁÓW

PRODUKT	OPAKOWANIE	NR ART.	SZT.
REPAIR 90	strzykawka podwójna 25 ml	REP90.S25	10
	podwójny kartusz 50 ml	REP90.K50	10
REPAIR 300	strzykawka podwójna 25 ml	REP300.S25	10
	podwójny kartusz 50 ml	REP300.K50	10

PISTOLETY DOZUJĄCE

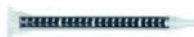


do kartuszy 50 ml
ręczny, z tworzywa sztucznego
NR ART.: DPM50P



do kartuszy 50 ml
ręczny, z metalu
NR ART.: DPM50S

MIESZACZE I IGŁY DOZUJĄCE



Mieszacz 3D-Dynamix
do 25 ml i 50 ml, 1:1
NR ART.: MXD25/37/50s



Mieszacz długi (ok. 13 cm)
do 25 ml i 50 ml, 1:1
NR ART.: MXL25/37/50



Igła do precyzyjnego dozowania z metalu
do MXL25/37/50
NR ART.: 20030G





KLEJE SEKUNDOWE (CA)

Kleje cyjanoakrylowe z asortymentu **WIKO** to kleje twardniejące w kilka sekund o różnorodnym poziomie lepkości.

Dzięki tzw. kwaśnym stabilizatorom klej utrzymywany jest w stanie ciekłym. Pod wpływem kontaktu z lekko zasadowym podłożem i/lub wilgocią zawarty stabilizator zostaje zneutralizowany i rozpoczyna się polimeryzacja. W trakcie polimeryzacji łańcuchowej, po reakcji inicjowanej następuje nieustające dołączanie monomerów do łańcucha polimerowego. Tzn. w wyniku tej reakcji klej reaguje całkowicie w szczelinie łączenia. W ten sposób odbywa się szybkie utwardzenie klejów CA do trwałego połączenia. Dlatego optymalne rezultaty są uzyskiwane przy wilgotności względnej 40-60% i tak zwanej zerowej szczelinie.

Jeżeli połączone miejsca są wystawione na działanie drgań mechanicznych lub kontakt z wodą, produkty cyjanoakrylowe osiągają często swoje wartości graniczne. W asortymencie CA **WIKO** znajdują się produkty przeznaczone specjalnie do tego rodzaju obciążeń, które zapewniają lepszą ochronę.

SYSTEM ŁĄCZENIA MA NASTĘPUJĄCE ZALETY:

- bardzo szybkie utwardzanie
- możliwość łączenia różnych materiałów
- dobra odporność na starzenie
- możliwość zerowej szczeliny

Rozróżniane są trzy klasy lepkości:



- brak niekontrolowanego spływania z niepoziomych powierzchni
- wyrównanie tolerancji wykonawczej
- brak niepożądanego przenikania materiałów o dużych porach



- precyzyjne dozowanie, również w precyzyjnych zastosowaniach
- przydatność do kontrolowanego nawilżania płaskich powierzchni



- poprzez działanie kapilarne produkt wnika do mikroporów i pęknięć włoskowatych.

Należy przestrzegać poniższych wskazówek: W przedstawionych zastosowaniach chodzi wyłącznie o powiązane z produktami przykłady aplikacji. Dla uzyskania informacji technicznych dotyczących bezpieczeństwa lub wskazówek dotyczących obróbki, chętnie udostępnimy odpowiednie karty informacyjne.

W razie potrzeby dostępny jest klej SUPER GLUE w wersji odpornej na wysokie temperatury.

» BLACK LINE

Głęboka czerń dla optymalnego klejenia.

NOWOŚCI

- czarny klej modyfikowany elastomerem
- idealny do czarnych elementów z gumy, tworzywa sztucznego i metalu
- elastyczny, odporny na uderzenia i oddzieranie
- odporny na drgania



Klej WIKO SUPER GLUE 2000 BLACK o dużej lepkości skleja nie tylko tworzywo sztuczne, gumę i metal, lecz również materiały porowate i chłonne, np. drewno, korek, papier, skórę i ceramikę. Klej sekundowy w kolorze głębokiej czerni zapewnia szybkie i czyste klejenie, umożliwiając wypełnienie szczelin i późniejsze pozycjonowanie.

WIKO SUPER GLUE 500 BLACK jest wyjątkowo odporny na działanie wilgoci i nie przenika przez papier ani tekturę. Ponadto charakteryzuje się elastycznością, odpornością na uderzenia i oddzieranie i niewielką podatnością na działanie drgań.

Dzięki kolorystyce w głębokiej czerni oba produkty cyjanoakrylowe nadają się szczególnie dobrze do klejenia czarnych elementów, np. w modelarstwie, wyposażeniu wnętrza samochodów i wszelkich napraw w tworzywach sztucznych. Butelka nieprzepuszczająca światła zapobiega wpływowi promieni UV i zapewnia stałą lepkość i siłę przyczepności klejów cyjanoakrylowych. Miękką butelką LDPE umożliwia wygodne trzymanie kleju sekundowego w ręce i łatwe precyzyjne, dozowanie przez odkręcaną nakrętkę.



NUMERY ARTYKUŁÓW

PRODUKT	OPAKOWANIE	NR ART.	SZT.
SUPER GLUE 500 BLACK	Butelka 20 g	SGB500.F20	30
	Butelka 50 g	SGB500.F50	20
	Butelka 500 g	SGB500.F500	1
SUPER GLUE 2000 BLACK	Butelka 20 g	SGB2000.F20	30
	Butelka 50 g	SGB2000.F50	20
	Butelka 500 g	SGB2000.F500	1

NAKRĘTKI DOZUJĄCE



Zamknięcia TWIST-CAP umożliwiają punktowe dozowanie. Wylot: 2 mm.

- brak możliwości przekręcenia
- ogranicznik odkręcania

INFORMACJE TECHNICZNE

PRODUKT	SUPER GLUE 500 BLACK	SUPER GLUE 2000 BLACK
CZAS UTWARDZANIA*	10 - 15 sekund	15 - 20 sekund
LEPKOŚĆ	450 - 600 mPa·S	1 800 - 2 200 mPa·S
WYTRZYMAŁOŚĆ NA ŚCINANIE**	> 15 N/mm ²	> 15 N/mm ²
ODPORNOŚĆ TEMPERATUROWA	od -40°C do +125°C	od -40°C do +125°C

PRZECHOWYWANIE I TRWAŁOŚĆ:

Przechowywać w oryginalnym nie otwartym opakowaniu, w miejscu suchym, ciemnym i chłodnym w temp. od +2°C do +10°C, trwałość 6 miesięcy.

* na gumie NBR

** na stali

» ŻEL

Idealne klejenie porowatych materiałów, nawet w pionie.

- mocny szew o dużej lepkości
- brak niepożądanego spływania kleju
- wysoka odporność na wibracje
- idealnie nadaje się do wykonywania prac nad głową oraz na pionowych powierzchniach



KLEJ ŻELOWY WIKO SUPER GLUE umożliwia przyjemną pracę w niewygodnych miejscach, np. nad głową lub na pionowych powierzchniach.

KLEJ ŻELOWY WIKO SUPER GLUE zapewnia przy tym mocny szew oraz brak niepożądanego spływania kleju. KLEJ ŻELOWY WIKO SUPER GLUE skleja metale, tworzywa sztuczne, gumę, ale również materiały porowate, chłonne, jak np. drewno i korek.

PRZECHOWYWANIE I TRWAŁOŚĆ:

Przechowywać w oryginalnym nie otwartym opakowaniu, w miejscu suchym, ciemnym i chłodnym w temp. od +2°C do +10°C, trwałość 6 miesięcy.

NUMER ARTYKUŁU

PRODUKT	OPAKOWANIE	NR ART.	SZT.
SUPER GLUE Gel	Tuba 20 g	SGG.T20	30

INFORMACJE TECHNICZNE

PRODUKT	SUPER GLUE GEL
CZAS UTWARDZANIA*	< 7 sekund
LEPKOŚĆ	90 000 - 130 000 mPa·s
WYTRZYMAŁOŚĆ NA ŚCINANIE**	15 - 25 N/mm ²
ODPORNOŚĆ TEMPERATUROWA	od -40°C do +85°C

» UNIWERSALNE

Wiele różnych zastosowań od A do Z.



- szybkie utwardzanie w kilka sekund
- czyste, prawie niewidoczne połączenia
- uniwersalne zastosowanie do różnych materiałów
- połączenia przy szczelinie zerowej
- przeznaczone do odpornych na skręcanie/ statycznych połączeń klejowych

KLEJE UNIWERSALNE WIKO SUPER GLUE Kleje sekundowe są uniwersalne do najróżniejszych zastosowań. Sekundowe kleje **UNIWERSALNE WIKO SUPER GLUE UNIVERSAL** są przy tym dostępne w różnych wersjach lepkości i szybkości twardnienia, co umożliwia indywidualne dostosowanie do konkretnych wymagań.

Jako przykład obszaru zastosowania można podać modelarstwo, które wymaga klejenia różnych materiałów, takich jak tworzywo sztuczne, guma, metal, korek, drewno i papier, co odpowiada gamie powierzchni klejonych przez klej **UNIWERSALNY WIKO SUPER GLUE**.

INFORMACJE TECHNICZNE

PRODUKT	SUPER GLUE 3	SUPER GLUE 15	SUPER GLUE 75
CZAS UTWARDZANIA*	1 - 3 sekund	< 5 sekund	< 5 sekund
LEPKOŚĆ	2 - 10 mPa·s	12 - 22 mPa·S	40 - 70 mPa·S
WYTRZYMAŁOŚĆ NA ŚCINANIE**	15 - 25 N/mm ²	15 - 25 N/mm ²	15 - 25 N/mm ²
ODPORNOŚĆ TEMPERATUROWA	od -40°C do +85°C	od -40°C do +85°C	od -40°C do +85°C
STOSOWANIE DO TWORZYW SZTUCZNYCH	●●	●●	●●
STOSOWANIE DO GUMY	●●●	●●●	●●●
STOSOWANIE DO METALI	●●●	●●	●●●
STOSOWANIE DO POROWATYCH MATERIAŁÓW	—	—	—

PRZECHOWYWANIE I TRWAŁOŚĆ:

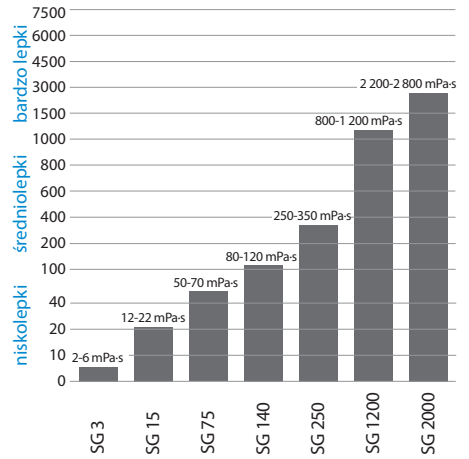
Przechowywać w oryginalnym nie otwartym opakowaniu, w miejscu suchym, ciemnym i chłodnym w temp. od +2°C do +10°C, trwałość 12 miesięcy.

* na gumie NBR ** na stali

NUMERY ARTYKUŁÓW

PRODUKT	OPAKOWANIE	NR ART.	SZT.
SUPER GLUE 3	Butelka 10 g	SG3.F10	50
	Butelka 20 g	SG3.F20	30
	Butelka 50 g	SG3.F50	20
	Butelka 500 g	SG3.F500	1
SUPER GLUE 15	Butelka 10 g	SG15.F10	50
	Butelka 20 g	SG15.F20	30
	Butelka 50 g	SG15.F50	20
	Butelka 500 g	SG15.F500	1
SUPER GLUE 75	Butelka 10 g	SG75.F10	50
	Butelka 20 g	SG75.F20	30
	Butelka 50 g	SG75.F50	20
	Butelka 500 g	SG75.F500	1
SUPER GLUE 140	Butelka 10 g	SG140.F10	50
	Butelka 20 g	SG140.F20	30
	Butelka 50 g	SG140.F50	20
	Butelka 500 g	SG140.F500	1
SUPER GLUE 250	Butelka 10 g	SG250.F10	50
	Butelka 20 g	SG250.F20	30
	Butelka 50 g	SG250.F50	20
	Butelka 500 g	SG250.F500	1
SUPER GLUE 1200	Butelka 10 g	SG1200.F10	50
	Butelka 20 g	SG1200.F20	30
	Butelka 50 g	SG1200.F50	20
	Butelka 500 g	SG1200.F500	1
SUPER GLUE 2000	Butelka 10 g	SG2000.F10	50
	Butelka 20 g	SG2000.F20	30
	Butelka 50 g	SG2000.F50	20
	Butelka 500 g	SG2000.F500	1

PORÓWNIANIE UNIWERSALNYCH KLEJÓW CYJANOAKRYLOWYCH WIKO



NAKRĘTKI DOZUJĄCE



Zamknięcia TWIST-CAP umożliwiają punktowe dozowanie. Wylot: 2 mm.

- brak możliwości przekręcenia
- ogranicznik odkręcania

SUPER GLUE 140	SUPER GLUE 250	SUPER GLUE 1200	SUPER GLUE 2000
< 5 sekund	< 5 sekund	4 - 7 sekund	7 - 10 sekund
80 - 120 mPa·S	250 - 350 mPa·S	800 - 1 200 mPa·S	2 200 - 2 800 mPa·S
15 - 25 N/mm ²	15 - 25 N/mm ²	15 - 25 N/mm ²	15 - 25 N/mm ²
od -40°C do +85°C	od -40°C do +85°C	od -40°C do +85°C	od -40°C do +85°C
●●●	●●●	●●	●●
●●●	●●	●●	●●
●●	●●	●●	●●
●●	●●	●●●	●●●

●●● = doskonale się nadaje ●● = dobrze się nadaje — = niezalecane

» WYSOKA WYDAJNOŚĆ

Wysoka wytrzymałość początkowa dla indywidualnych zastosowań.



- podwyższona odporność na wilgoć
- stabilne na przepuszczalnych podłożach, jak papier i tektura, nie wsiąkają
- czyste, prawie niewidoczne połączenia
- do specjalnych zastosowań w klejeniu różnych materiałów
- przeznaczone do mocno obciążonych połączeń klejowych

KLEJE WYTRZYMAŁE WIKO SUPER GLUE – kleje sekundowe do specjalnych zastosowań. Są stosowane tam, gdzie uniwersalne kleje sekundowe nie przynoszą optymalnego rezultatu.

KLEJE WYTRZYMAŁE WIKO SUPER GLUE – kleje sekundowe dostępne w różnych wersjach lepkości i szybkości twardnienia, co umożliwia indywidualne dostosowanie do konkretnych wymagań.

INFORMACJE TECHNICZNE

PRODUKT	SUPER GLUE 5	SUPER GLUE 25	SUPER GLUE 100
CZAS UTWARDZANIA*	1 - 3 sekund	2 - 4 sekund	1 - 3 sekund
LEPKOŚĆ	2 - 10 mPa·s	12 - 22 mPa·S	70 - 95 mPa·S
WYTRZYMAŁOŚĆ NA ŚCINANIE**	15 - 25 N/mm ²	15 - 25 N/mm ²	15 - 25 N/mm ²
ODPORNOŚĆ TEMPERATUROWA	od -40°C do +85°C	od -40°C do +85°C	od -40°C do +85°C
STOSOWANIE DO TWORZYW SZTUCZNYCH	●●	●●●	●●●●
STOSOWANIE DO GUMY	●●●	●●●	●●●
STOSOWANIE DO METALI	●●●	●●●	●●●
STOSOWANIE DO POROWATYCH MATERIAŁÓW	—	—	●●●

PRZECHOWYWANIE I TRWAŁOŚĆ:

SUPERGLUE 5/25/100/1000/6000 ELASTYCZNY:

Przechowywać w oryginalnym nie otwartym opakowaniu, w miejscu suchym, ciemnym i chłodnym w temp. od +2°C do +10°C, trwałość 12 miesięcy.

SUPER GLUE 300:

Przechowywać w oryginalnym nie otwartym opakowaniu, w miejscu suchym, ciemnym i chłodnym w temp. od +2°C do +10°C, trwałość 6 miesięcy.

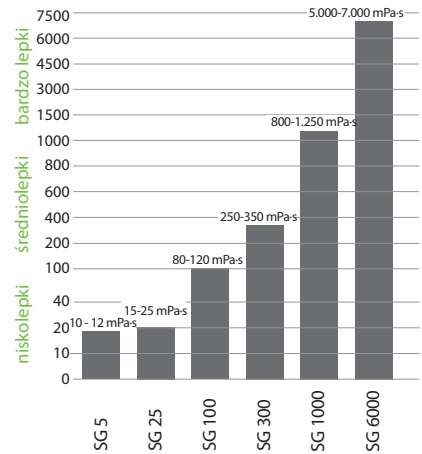
* na gumie NBR

** na stali

NUMERY ARTYKUŁÓW

PRODUKT	OPAKOWANIE	NR ART.	SZT.
SUPER GLUE 5	Butelka 20 g	SG5.F20	30
	Butelka 50 g	SG5.F50	20
	Butelka 500 g	SG5.F500	1
SUPER GLUE 25	Butelka 20 g	SG25.F20	30
	Butelka 50 g	SG25.F50	20
	Butelka 500 g	SG25.F500	1
SUPER GLUE 100	Butelka 20 g	SG100.F20	30
	Butelka 50 g	SG100.F50	20
	Butelka 500 g	SG100.F500	1
SUPER GLUE 300	Butelka 20 g	SG300.F20	30
	Butelka 50 g	SG300.F50	20
	Butelka 500 g	SG300.F500	1
SUPER GLUE 1000	Butelka 20 g	SG1000.F20	30
	Butelka 50 g	SG1000.F50	20
	Butelka 500 g	SG1000.F500	1
SUPER GLUE 6000 ELASTYCZNY	Butelka 20 g	SGFX6000.F20	30
	Tuba 20 g	SGFX6000.T20	30
	Butelka 50 g	SGFX6000.F50	20
	Butelka 500 g	SGFX6000.F500	1

PORÓWNANIE WYTRZYMAŁYCH KLEJÓW CYJANOAKRYLOWYCH WIKO



NAKRĘTKI DOZUJĄCE



Zamknięcia TWIST-CAP umożliwiają punktowe dozowanie. Wylot: 2 mm.

- brak możliwości przekręcenia
- ogranicznik odkręcania

SUPER GLUE 300	SUPER GLUE 1000	SUPER GLUE 6000 ELASTYCZNY
1 - 3 sekund	3 - 5 sekund	< 18 sekund
250 - 350 mPa-s	800 - 1 200 mPa-s	5 000 - 7 000 mPa-S
15 - 25 N/mm ²	15 - 25 N/mm ²	> 15 N/mm ²
od -40°C do +85°C	od -40°C do +125°C	od -40°C do +85°C
●●●	●●●	●●
●●●	●●●	●●●
●●●	●●●	●●●
●●●	●●●	●●●

●●● = doskonale się nadaje ●● = dobrze się nadaje — = niezalecane

KLEJE CYJANOAKRYLOWE

» BEZWONNE

Nie pozostawiają nalotu – idealne do klejenia modeli.

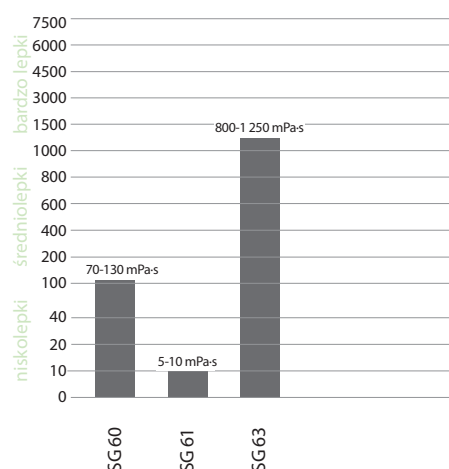
- bezwonne – nie pozostawiają nalotu
- bez oznaczeń
- czyste, prawie niewidoczne połączenia
- nie niszczą Styroporu® do budowania modeli



KLEJE BEZWONNE WIKO SUPER GLUE Kleje sekundowe idealne do użycia w modelarstwie i do klejenia Styroporu®. Nie pozostawiają nalotu i są dostępne w różnych wersjach lepkości i szybkości twardnienia.



PORÓWNANIE BEZWONNYCH KLEJÓW SG



NUMERY ARTYKUŁÓW

PRODUKT	OPAKOWANIE	NR ART.	SZT.
SUPER GLUE 60	Butelka 20 g	SG60.F20	30
	Butelka 50 g	SG60.F50	20
	Butelka 500 g	SG60.F500	1
SUPER GLUE 61	Butelka 20 g	SG61.F20	30
	Butelka 50 g	SG61.F50	20
	Butelka 500 g	SG61.F500	1
SUPER GLUE 63	Butelka 20 g	SG63.F20	30
	Butelka 50 g	SG63.F50	20
	Butelka 500 g	SG63.F500	1

NAKRĘTKI DOZUJĄCE



Zamknięcia TWIST-CAP umożliwiają punktowe dozowanie. Wylot: 2 mm.

- brak możliwości przekręcenia
- ogranicznik odkręcania

PRZECHOWYWANIE I TRWAŁOŚĆ:

Przechowywać w oryginalnym nie otwartym opakowaniu, w miejscu suchym, ciemnym i chłodnym w temp. od +2°C do +10°C, trwałość 6 miesięcy.

INFORMACJE TECHNICZNE

PRODUKT	SUPER GLUE 60	SUPER GLUE 61	SUPER GLUE 63
CZAS UTWARDZANIA*	10 - 15 sekund	10 - 15 sekund	10 - 15 sekund
LEPKOŚĆ	70 - 130 mPa·s	5 - 10 mPa·s	800 - 1 300 mPa·s
WYTRZYMAŁOŚĆ NA ŚCINANIE**	14 - 20 N/mm ²	14 - 20 N/mm ²	14 - 20 N/mm ²
ODPORNOŚĆ TEMPERATUROWA	od -40°C do +85°C	od -40°C do +85°C	od -40°C do +85°C
STOSOWANIE DO TWORZYW SZTUCZNYCH	●●	●●●	●●
STOSOWANIE DO GUMY	●●●	●●	●●
STOSOWANIE DO METALI	●●	●●	●●
STOSOWANIE DO POROWATYCH MATERIAŁÓW	●●	●●	●●

* na gumie NBR

** na stali

» WYSOKA TEMPERATURA

Do tworzenia odpornych na wysoką temperaturę i bardzo elastycznych połączeń.

- tworzenie połączeń odpornych na wysoką temperaturę do +120°C
- lepsza udarność
- wyższa elastyczność



KLEJE SEKUNDOWE WYSOKOTEMPERATUROWE WIKO SUPER GLUE to optymalny wybór do zastosowań, w których wymagana jest odporność na wysokie temperatury lub ponadprzeciętna elastyczność połączenia klejowego.

PORÓWNANIE WYSOKOTEMPERATUROWYCH KLEJÓW SG

TEMPERATURA	WYSOKOTEMPERATUROWE KLEJE CYJANOAKRYLOWE	STANDARDOWE KLEJE CYJANOAKRYLOWE
125 °C	_____	_____
120 °C	_____	_____
100 °C	_____	_____
80 °C	_____	_____
40 °C	_____	_____
20 °C	_____	_____
10 °C	_____	_____
0 °C	_____	_____

NUMERY ARTYKUŁÓW

PRODUKT	OPAKOWANIE	NR ART.	SZT.
SUPER GLUE HT 20	Butelka 20 g	SGHT20.F20	30
	Butelka 50 g	SGHT20.F50	20
	Butelka 500 g	SGHT20.F500	1
SUPER GLUE HT 300	Butelka 500 g	SGHT300.F500	30
SUPER GLUE HT 1000	Butelka 50 g	SGHT1000.F50	20
	Butelka 500 g	SGHT1000.F500	1
SUPER GLUE HT 2500	Butelka 10 g	SGHT2500.F10	30
	Butelka 20 g	SGHT2500.F20	30
	Butelka 50 g	SGHT2500.F50	20
	Butelka 500 g	SGHT2500.F500	1

PRZECHOWYWANIE I TRWAŁOŚĆ:

Przechowywać w oryginalnym nie otwartym opakowaniu, w miejscu suchym, ciemnym i chłodnym w temp. od +2°C do +10°C, trwałość 12 miesięcy.

NAKRĘTKI DOZUJĄCE



Zamknięcia TWIST-CAP umożliwiają punktowe dozowanie. Wylot: 2 mm.
 - brak możliwości przekręcenia
 - ogranicznik odkręcania

INFORMACJE TECHNICZNE

PRODUKT	SUPER GLUE HT 20	SUPER GLUE HT 300	SUPER GLUE HT 1000	SUPER GLUE HT 2500
CZAS UTWARDZANIA*	< 15 sekund	< 15 sekund	3 - 5 sekund	< 15 sekund
LEPKOŚĆ	20 - 30 mPa·s	250 - 350 mPa·s	800 - 1 200 mPa·s	2 200 - 2 800 mPa·s
WYTRZYMAŁOŚĆ NA ŚCINANIE**	15 - 25 N/mm ²	15 - 25 N/mm ²	15 - 25 N/mm ²	15 - 25 N/mm ²
ODPORNOŚĆ TEMPERATUROWA	od -40°C do +125°C	od -40°C do +125°C	od -40°C do +125°C	od -40°C do +125°C
STOSOWANIE DO TWORZYW SZTUCZNYCH	●●	●●	●●	●●
STOSOWANIE DO GUMY	●●●	●●●	●●●	●●
STOSOWANIE DO METALI	●●	●●	●●	●●
STOSOWANIE DO POROWATYCH MATERIAŁÓW	—	●	●●	●●●

» AKCESORIA DO KLEJÓW CYJANOAKRYLOWYCH

Do profesjonalnego i perfekcyjnego klejenia.

AKTYWATOR SUPER GLUE

- środek przyspieszający twerdnienie klejów sekundowych

AKTYWATOR WIKO SUPER GLUE jest stosowany zwłaszcza w przypadku nieoptymalnych warunków otoczenia (np. suche powietrze lub zimno), grubych warstw kleju oraz nieaktywnych materiałów. AKTYWATOR SUPER GLUE WIKO jest również stosowany do utwardzania wypływającego kleju. Produkt jest przezroczysty i nie zostawia nalotu.

Zalecana temperatura obróbki wynosi od +10°C do +30°C.



NUMERY ARTYKUŁÓW

PRODUKT	OPAKOWANIE	NR ART.	SZT.
AKTYWATOR SUPER GLUE	butelka z pędzelkiem 15 ml	SGAK.F15	50
	spray 150 ml	SGAK.D150	12
	spray 200 ml	SGAK.D200	12
	puszka 1000 ml	SGAK.D1000	1

ZASTOSOWANIE

Aktywator w sprayu WIKO można stosować na dwa sposoby:

PRZED KLEJENIEM:

Spray nanieść na jednej stronie i pozostawić do odparowania. WIKO Super Glue nałożyć na nieobrobioną powierzchnię. Następnie szybko połączyć części i pozostawić klej do stwardnienia.

PO KLEJENIU:

Klej rozpylić i pozostawić do stwardnienia. Aby uzyskać gładką powierzchnię, zachować odpowiedni odstęp podczas spryskiwania (ok. 30 cm).

SUPER GLUE PRIMER

- wspomaga klejenie trudno klejonych tworzyw sztucznych

WIKO SUPER GLUE PRIMER służy do zwiększenia przyczepności klejów cyjanoakrylowych. Dzięki temu WIKO SUPER GLUE PRIMER umożliwia klejenie trudno klejonych tworzyw sztucznych takich jak polietylen, polipropylen, PTFE oraz Viton/silikon i termoplasty.



NUMERY ARTYKUŁÓW

PRODUKT	OPAKOWANIE	NR ART.	SZT.
SUPER GLUE PRIMER	Butelka 15 ml	SGP.F15	50
	Puszka 1000 ml	SGP.D1000	1

ZASTOSOWANIE

Nanieść cienką warstwę środka na powierzchnie przeznaczone do klejenia i odczekać ok. 30 sekund, aż środek odparuje. Następnie natychmiast nanieść klej na jedną lub dwie strony i połączyć podłoża ze sobą.



ZMYWACZ SUPER GLUE

- środek do usuwania kleju cyjanoakrylowego
- bezproblemowe usuwanie resztek kleju

ZMYWACZ WIKO SUPER GLUE to idealny produkt do usuwania resztek kleju z tapicerki, tworzyw sztucznych i wielu innych materiałów.



NUMERY ARTYKUŁÓW

PRODUKT	OPAKOWANIE	NR ART.	SZT.
ZMYWACZ SUPER GLUE	Butelka 20 ml	SGR.F20	30
	Puszka 1000 ml	SGR.D1000	1

ZASTOSOWANIE

Resztki kleju przeznaczone do usunięcia są zwilżane ZMYWACZEM WIKO SUPER GLUE. Po upływie czasu działania ok. 5 minut można je zeszkrobać skrobakiem lub miękką szmatką za pomocą okrężnych ruchów.

Przed zastosowaniem zmywacza sprawdzić materiał pod kątem tolerancji. W przypadku tkanin zaleca się podłożenie pod nie chłonnej szmatki i wielokrotne powtórzenie czyszczenia.

Na końcu wyczyszczone powierzchnie dokładnie umyć letnią wodą.

WYPEŁNIACZ SUPER GLUE

- środek do wypełniania otworów, fug i szczelin w połączeniu z klejami cyjanoakrylowymi



Do wypełniania ubytków (otwory/pęknięcia).



Do strukturalnego usztywniania elastycznych materiałów.

ZASTOSOWANIE

WARIANT 1:

Dane miejsce wypełnić WYPEŁNIACZEM WIKO SUPER GLUE. Klej cyjanoakrylowy nanieść na powierzchnię wypełniacza i pozostawić do stwardnienia.

WARIANT 2:

Dane miejsce wypełnić klejem cyjanoakrylowym, szybko nałożyć na niego wypełniacz WIKO SuperGlue i pozostawić klej do stwardnienia.

NUMER ARTYKUŁU

PRODUKT	OPAKOWANIE	NR ART.	SZT.
WYPEŁNIACZ SUPER GLUE	Butelka 30 g	SG.FF30	30





KLEJE ANAEROBOWE

Zawarte w asortymencie WIKO produkty anaerobowe to kleje utwardzane bez wykorzystania tlenu i przy kontakcie z metalem. Dzięki tlenowi zawarty w opakowaniu i pasywnemu materiałowi opakowania produkt zachowuje stan ciekły. W przypadku aplikacji produktu w szczelinie, która separuje tlen atmosferyczny (np. przy złączach śrubowych), nadtlenki tworzą układ klejący, pod wpływem jonów metali wolne rodniki wywołują polimeryzację (= monomery tworzą łańcuchy polimerowy).

Migracja jonów metali jest ważnym czynnikiem dla zastosowania systemów anaerobowych, dlatego element łączący musi być wykonany z metalu. Rozróżnia się tworzywa aktywne i pasywne, które mogą przyspieszyć lub spowolnić proces polimeryzacji.

W przypadku konieczności zastosowania tworzywa pasywnego, w tym celu może służyć asortyment WIKO z odpowiednio ustawionym produktem specjalnym lub aktywatorem.

OGÓLNIEMOŻNA PRZYJĄĆ NASTĘPUJĄCĄ NIEWIĄŻĄCĄ KLASYFIKACJĘ:

MATERIAŁY AKTYWNE:

- mosiądz
- miedź
- żelazo
- stal
- brąz

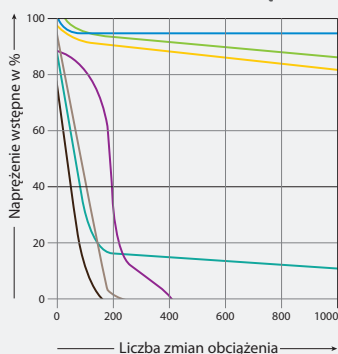
MATERIAŁY PASYWNE:

- aluminium (o niskiej zawartości miedzi)
- ceramika
- stal wysokostopowa
- nikiel
- warstwy tlenku
- srebro
- stal nierdzewna
- cyna
- cynk

Dalsze czynniki, które obok wyboru tworzywa w dużym stopniu wpływają na sieciowanie:

- wielkość klejonej szczeliny
- temperatura materiału i otoczenia
- ilość nanoszonego kleju
- zastosowanie aktywatora

CHARAKTERYSTYKA ODKRĘCANIA RÓŻNYCH ZABEZPIECZEŃ GWINTÓW:



Śruba znormalizowana – z zabezpieczeniem WIKO

Śruba – śruba z kołnierzem zębatym

Kołnierz zębaty – śruba z kołnierzem zębatym

Nakrętka – z wkładką poliamidową

Podkładka zębata – śruba z podkładką zębatą DIN 6797 A

Podkładka sprężynująca – śruba z podkładką sprężynującą DIN 127 A

Znormalizowana śruba niezabezpieczona

Należy przestrzegać poniższych wskazówek: W przedstawionych zastosowaniach chodzi wyłącznie o powiązane z produktami przykłady aplikacji. Dla uzyskania informacji technicznych dotyczących bezpieczeństwa lub wskazówek dotyczących obróbki, chętnie udostępnimy odpowiednie karty informacyjne.

» ZABEZPIECZENIA GWINTÓW o niskiej i średniej wytrzymałości Umożliwiają demontaż połączeń śrubowych.



- zabezpieczenie gwintów w połączeniach śrubowych, które powinny dać się zdemontować
- zapobieganie niezamierzonym przemieszczeniom, przeciekom i korozji w obrębie gwintu
- zapewnienie długotrwałej odporności na wibracje i uderzenia

WIKO ZABEZPIECZENIA GWINTÓW od niskiej do średniej wytrzymałości skutecznie zapobiegają niepożądanemu odkręcaniu się śrub wskutek wibracji lub uderzeń.

Połączenia gwintów zabezpieczone ZABEZPIECZENIAMI GWINTÓW WIKO o niskiej lub średniej wytrzymałości mogą zostać zdemontowane przy użyciu powszechnie dostępnych narzędzi i średnim nakładem siły.

Dzięki całkowitemu wypełnieniu szczelin w gwincie ZABEZPIECZENIA GWINTÓW WIKO mają działanie kapilarne.

W zależności od zastosowania kleje anaerobowe dostępne są w wersjach o mocy niskiej i średniej.

Ergonomiczne opakowania **PRODUKTÓW ANAEROBOWYCH WIKO** umożliwiają łatwą i czystą aplikację.

INFORMACJE TECHNICZNE

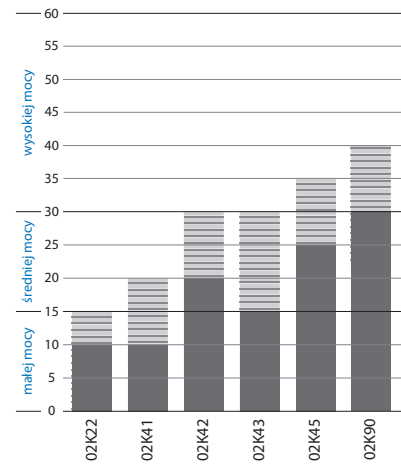
PRODUKT	02K22	02K41	02K42
WYTRZYMAŁOŚĆ	nisko wytrzymały	średnio wytrzymały	średnio wytrzymały
KOLOR	fioletowy (fluorescencyjny)	niebieski (fluorescencyjny)	niebieski (fluorescencyjny)
LEPKOŚĆ	2 000 - 4 000 mPa·s	300 - 700 mPa·s	2 000 - 5 000 mPa·s
MAKS. WIELKOŚĆ GWINTU	M 36	M 12	M 36
MOMENT LUZUJĄCY (M10)	> 5 Nm	> 10 Nm	> 15 Nm
WYTRZYMAŁOŚĆ DOTYKOWA	< 20 minut	< 15 minut	< 15 minut
WYTRZYMAŁOŚĆ KOŃCOWA	12 - 24 godzin	12 - 24 godzin	12 - 24 godzin
ODPORNOŚĆ TEMPERATUROWA	od -55°C do +150°C	od -55°C do +150°C	od -55°C do +150°C



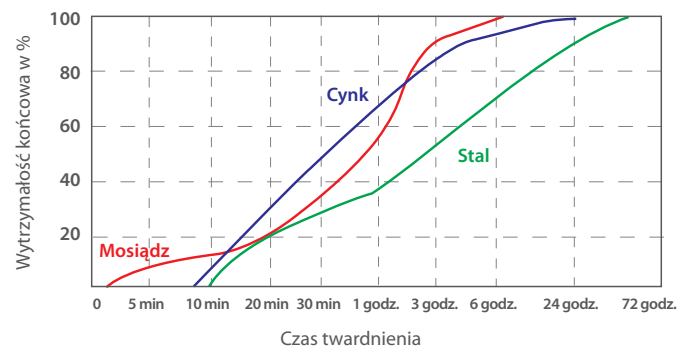
NUMERY ARTYKUŁÓW

PRODUKT	OPAKOWANIE	NR ART.	SZT.
02K22	Harmonijka 50 ml	02K22.Z50	12
	Butelka 250 ml	02K22.F250	1
02K41	Harmonijka 50 ml	02K41.Z50	12
	Butelka 250 ml	02K41.F250	1
02K42	Harmonijka 50 ml	02K42.Z50	12
	Butelka 250 ml	02K42.F250	1
02K43	Butelka 10 ml	02K43.F10	30
	Harmonijka 50 ml	02K43.Z50	12
	Butelka 250 ml	02K22.F250	1
02K45	Harmonijka 50 ml	02K45.Z50	12
	Butelka 250 ml	02K45.F250	1
02K90*	Harmonijka 50 ml	02K90.Z50	12
	Butelka 250 ml	02K90.F250	1

PORÓWNANIE ZABEZPIECZEŃ GWINTÓW WIKO – MOMENT LUZUJĄCY



PROFIL TWARDNIENIA (M 10)



02K43	02K45	02K90*
średnio wytrzymały	średnio wytrzymały	średnio wytrzymały
niebieski (fluorescencyjny)	niebieski (fluorescencyjny)	zielony (fluorescencyjny)
2 000 - 5 000 mPa·s	2 500 - 6 000 mPa·s	8 - 25 mPa·s (działanie kapilarne)
M 36	M36	M 6
> 15 Nm	> 17 Nm	> 20 Nm
< 15 minut	< 15 minut	< 35 minut
12 - 24 godzin	12 - 24 godzin	12 - 24 godzin
od -55°C do +150°C	od -55°C do +150°C	od -60°C do +150°C

NAKRĘTKI DOZUJĄCE



Zamknięcia TWIST-CAP umożliwiają punktowe dozowanie. Wylot: 2 mm.

- brak możliwości przekręcenia
- ogranicznik odkręcania

* na życzenie

» ZABEZPIECZENIA GWINTÓW o wysokiej wytrzymałości i odporności temperaturowej

Przeznaczone do mocno obciążonych połączeń śrubowych.



- zabezpieczenie gwintów w połączeniach śrubowych, które powinny być trudne do zdemontowania lub nie będą demontowane
- zapobieganie niezamierzonym przemieszczeniom, przeciekom i korozji w obrębie gwintu
- zapewnienie długotrwałej odporności na wibracje

WIKO ZABEZPIECZENIA GWINTÓW o wysokiej wytrzymałości i odporności temperaturowej skutecznie zapobiegają odkręcaniu się śrub wskutek wibracji lub uderzeń.

Połączenia gwintów zabezpieczone ZABEZPIECZENIAMI GWINTÓW WIKO o wysokiej wytrzymałości i odporności temperaturowej będą trudne albo w ogóle niemożliwe do zdemontowania.

Dzięki całkowitemu wypełnieniu szczelin w gwincie ZABEZPIECZENIA GWINTÓW WIKO mają działanie kapilarne.

W zależności od potrzeb zastosowań, jednoskładnikowe kleje anaerobowe dostępne są w wersji o wysokiej mocy i odporności temperaturowej.

INFORMACJE TECHNICZNE

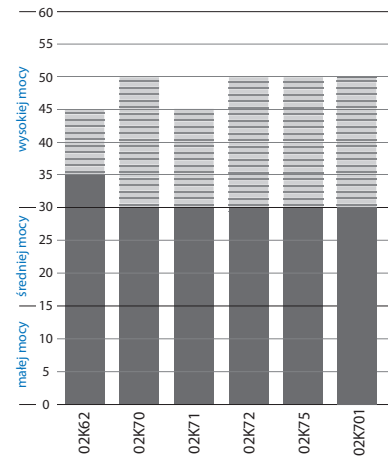
PRODUKT	02K62	02K70	02K71
WYTRZYMAŁOŚĆ	wysoko wytrzymały	wysoko wytrzymały	wysoko wytrzymały
KOLOR	czerwony (fluorescencyjny)	zielony (fluorescencyjny)	czerwony (fluorescencyjny)
LEPKOŚĆ	1 500 - 4 000 mPa·s	300 - 900 mPa·s	400 - 800 mPa·s
MAKS. WIELKOŚĆ GWINTU	M 36	M 20	M 20
MOMENT LUZUJĄCY (M10)	> 20 Nm	> 20 Nm	> 25 Nm
WYTRZYMAŁOŚĆ DOTYKOWA	< 20 minut	< 15 minut	< 15 minut
WYTRZYMAŁOŚĆ KOŃCOWA	12 - 24 godzin	12 - 24 godzin	12 - 24 godzin
ODPORNOŚĆ TEMPERATUROWA	od -55°C do +150°C	od -55°C do +150°C	od -55°C do +150°C



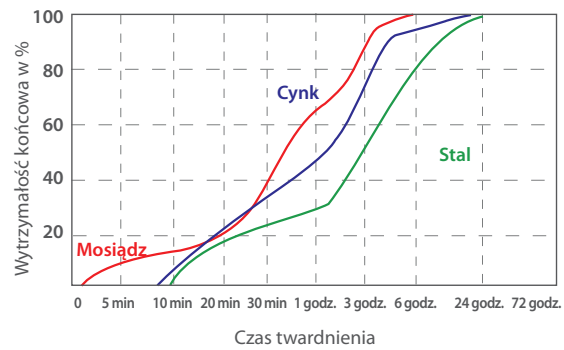
NUMERY ARTYKUŁÓW

PRODUKT	OPAKOWANIE	NR ART.	SZT.
02K62	Harmonijka 50 ml	02K62.Z50	12
	Butelka 250 ml	02K62.F250	1
02K70	Butelka 10 ml	02K70.F10	30
	Harmonijka 50 ml	02K70.Z50	12
	Butelka 250 ml	02K70.F250	1
02K71	Harmonijka 50 ml	02K71.Z50	12
	Butelka 250 ml	02K71.F250	1
02K72	Harmonijka 50 ml	02K72.Z50	12
	Butelka 250 ml	02K72.F250	1
02K75	Harmonijka 50 ml	02K75.Z50	12
	Butelka 250 ml	02K75.F250	1
02K701	Harmonijka 50 ml	02K701.Z50	12
	Butelka 250 ml	02K701.F250	1

PORÓWNANIE ZABEZPIECZEŃ GWINTÓW WIKO – MOMENT LUZUJĄCY



PROFIL TWARDNIENIA (M 10)



NAKRĘTKI DOZUJĄCE



Zamknięcia TWIST-CAP umożliwiają punktowe dozowanie. Wylot: 2 mm.
 - brak możliwości przekręcenia
 - ogranicznik odkręcania

02K72	02K75	02K701
wysoko wytrzymały i odporność cieplna	wysoko wytrzymały i odporność cieplna	wysoko wytrzymały
czerwony (fluorescencyjny)	czerwony (fluorescencyjny)	zielony (fluorescencyjny)
8 000 - 17 000 mPa·s	8 000 - 17 000 mPa·s	300 - 900 mPa·s
M 36	M36	M 20
> 20 Nm	> 20 Nm	> 20 Nm
< 40 minut	< 40 minut	< 15 minut
12 - 24 godzin	12 - 24 godzin	12 - 24 godzin
od -55°C do +200°C	od -55°C do +200°C	od -55°C do +150°C

» USZCZELNIENIA RUROWE I HYDRAULICZNE

Natychmiastowe uszczelnienie przy niskim ciśnieniu.



- wytrzymałość uszczelnień z reguły wyższa od ciśnienia, przy którym pękają przewody rurowe
- skutecznie zastępują konopie, taśmy uszczelniające, pasty
- czyste i łatwe w nanoszeniu

Produkt uzyskuje natychmiastowy efekt uszczelniający przy niskim ciśnieniu. W przypadku podwyższonych stosunków ciśnienia konieczne jest wcześniejsze twarwienie.

Dodatkowo **USZCZELNIENIA RUROWE WIKO** zapobiegają korozji w gwincie, gwarantując jednocześnie odporność połączenia na wstrząsy i wibracje.

W zależności od potrzeb zastosowań, jednoskładnikowe kleje anaerobowe dostępne są w wersji o niskiej, średniej i wysokiej mocy.

W zależności od poziomu lepkości produktu dostępne są różne opakowania, aby minimalizować straty produktu w opakowaniu.

INFORMACJE TECHNICZNE

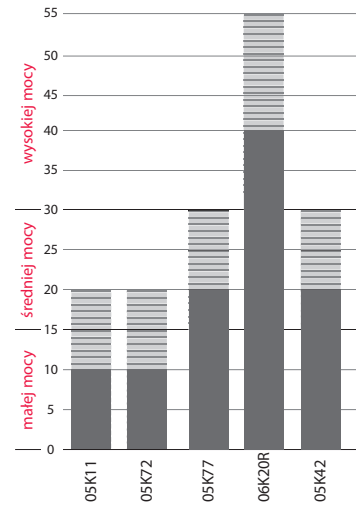
PRODUKT	05K11	05K42	05K72
WYTRZYMAŁOŚĆ	nisko wytrzymały z PTFE	średnio wytrzymały	nisko wytrzymały z PTFE
KOLOR	biały	brązowy (fluorescencyjny)	biały
LEPKOŚĆ	15 000 - 50 000 mPa·s	400 - 1 000 mPa·s	15 000 - 50 000 mPa·s
MAKS. WIELKOŚĆ GWINTU	M 80 (R 3")	M 26 (R 3/4")	M 80 (R 3")
MOMENT LUZUJĄCY (M10)	> 8 Nm	> 17 Nm	> 8 Nm
WYTRZYMAŁOŚĆ DOTYKOWA	< 20 minut	< 20 minut	< 20 minut
WYTRZYMAŁOŚĆ KOŃCOWA	12 - 24 godzin	12 - 24 godzin	12 - 24 godzin
ODPORNOŚĆ TEMPERATUROWA	od -55°C do +150°C	od -55°C do +150°C	od -55°C do +150°C



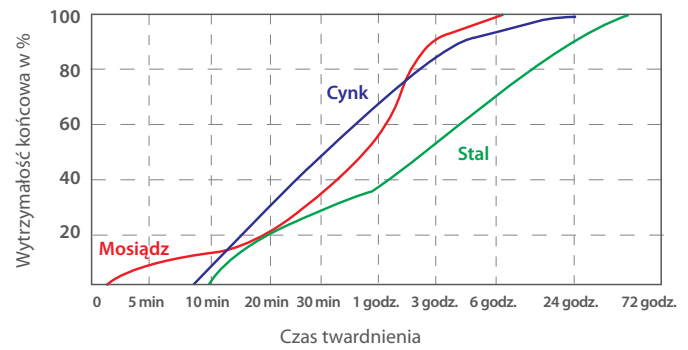
NUMERY ARTYKUŁÓW

PRODUKT	OPAKOWANIE	NR ART.	SZT.
05K11	Harmonijka 50 ml	05K11.Z50	12
	Tuba 250 ml	05K11.T250	1
05K42	Harmonijka 50 ml	05K42.Z50	12
	Butelka 250 ml	05K42.F250	1
05K72	Harmonijka 50 ml	05K72.Z50	12
	Tuba 250 ml	05K72.T250	1
05K77	Harmonijka 50 ml	05K77.Z50	12
	Tuba 250 ml	05K77.T250	1
06K20R	Harmonijka 50 ml	06K20R.Z50	12
	Butelka 250 ml	06K20R.F250	1

PORÓWNANIE USZCZELNIEŃ RUROWYCH I HYDRAULICZNYCH WIKO - MOMENT LUZUJĄCY



PROFIL TWARDNIENIA (M 10)



05K77	06K20R
średnio wytrzymały z PTFE	wysoko wytrzymały i odporność cieplna
żółty (fluorescencyjny)	zielony (fluorescencyjny)
20 000 - 60 000 mPa·s	5 000 - 10 000 mPa·s
M 80 (R 3")	M 50 (R 2")
> 13 Nm	> 23 Nm
< 25 minut	< 20 minut
12 - 24 godzin	9 - 18 godzin
od -55°C do +150°C	od -55°C do +200°C

NAKRĘTKI DOZUJĄCE



Zamknięcia TWIST-CAP umożliwiają punktowe dozowanie. Wylot: 2 mm.

- brak możliwości przekręcenia
- ogranicznik odkręcania

* na życzenie

» PRODUKTY DO POŁĄCZEŃ PASOWANYCH

100% -wy kontakt pomiędzy metalowymi powierzchniami.



- doskonale wypełnianie szczelin, również przy wysokiej tolerancji
- świetna odporność na wibracje
- równomierne przenoszenie obciążeń na pasowane powierzchnie

KLEJE WIKO DO POŁĄCZEŃ PASOWANYCH służą do mocowania łożysk tocznych, tulei i części cylindrycznych.

KLEJE WIKO DO POŁĄCZEŃ PASOWANYCH umożliwiają całkowite przyleganie do siebie łączonych powierzchni, zapobiegając tym samym trwałemu powstawaniu luzów, korozji kontaktowej i ciernej.

KLEJE WIKO DO POŁĄCZEŃ PASOWANYCH zapobiegają wyciekom płynów i tworzą tym samym wysoko wytrzymałe i trwałe połączenia.

W zależności od potrzeb zastosowań, jednoskładnikowe kleje anaerobowe dostępne są w wersji o średniej i wysokiej mocy i wysokiej odporności temperaturowej.

W zależności od poziomu lepkości produktu dostępne są różne opakowania, aby minimalizować straty produktu w opakowaniu.

INFORMACJE TECHNICZNE

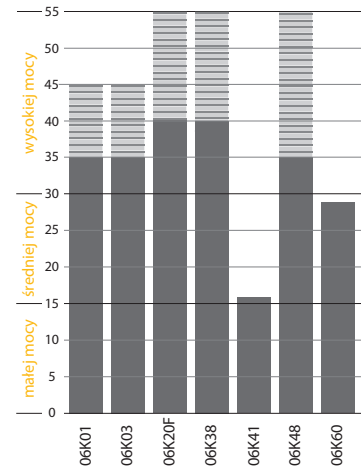
PRODUKT	06K01	06K03	06K20F
WYTRZYMAŁOŚĆ	wysoko wytrzymały	wysoko wytrzymały	wysoko wytrzymały i odporność cieplna
KOLOR	zielony (fluorescencyjny)	zielony (fluorescencyjny)	zielony (fluorescencyjny)
LEPKOŚĆ	150 - 350 mPa·s	150 - 350 mPa·s	5 000 - 10 000 mPa·s
MAKS. WYPEŁNIANA SZCZELINA	0,15 mm	0,15 mm	0,20 mm
MOMENT LUZUJĄCY (M10)	> 20 Nm	> 20 Nm	> 23 Nm
WYTRZYMAŁOŚĆ DOTYKOWA	< 25 minut	< 25 minut	< 20 minut
WYTRZYMAŁOŚĆ KOŃCOWA	12 - 24 godzin	12 - 24 godzin	9 - 18 godzin
ODPORNOŚĆ TEMPERATUROWA	od -55°C do +150°C	od -55°C do +150°C	od -55°C do +200°C



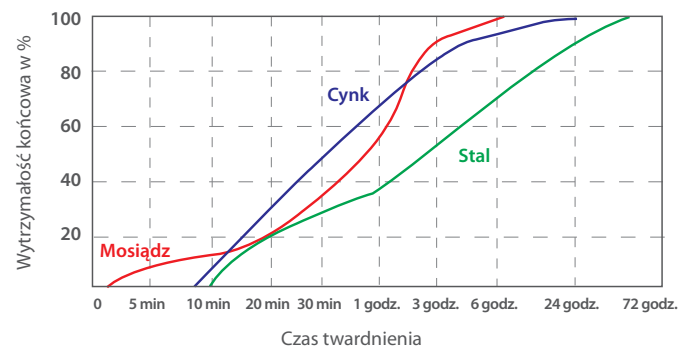
NUMERY ARTYKUŁÓW

PRODUKT	OPAKOWANIE	NR ART.	SZT.
06K01	Harmonijka 50 ml	06K01.Z50	12
	Butelka 250 ml	06K01.F250	1
06K03	Harmonijka 50 ml	06K03.Z50	12
	Butelka 250 ml	06K03.F250	1
06K20F	Harmonijka 50 ml	06K20F.Z50	12
	Butelka 250 ml	06K20F.F250	1
06K38*	Harmonijka 50 ml	06K38.Z50	12
	Butelka 250 ml	06K38.F250	1
06K41*	Harmonijka 50 ml	06K41.Z50	12
	Butelka 250 ml	06K41.F250	1
06K48	Butelka 10 ml	06K48.F10	30
	Harmonijka 50 ml	06K48.Z50	12
	Butelka 250 ml	06K48.F250	1
06K60*	Harmonijka 50 ml	06K60.Z50	12

PORÓWNANIE PRODUKTÓW DO POŁĄCZEŃ PASOWANYCH WIKO – MOMENT LUZUJĄCY



PROFIL TWARDNIENIA (M 10)



NAKRĘTKI DOZUJĄCE



Zamknięcia TWIST-CAP umożliwiają punktowe dozowanie. Wylot: 2 mm.
 - brak możliwości przekręcenia
 - ogranicznik odkręcania

06K38*	06K41*	06K48	06K60*
wysoko wytrzymały	średnio wytrzymały	wysoko wytrzymały	wysoko wytrzymały
zielony (fluorescencyjny)	żółty (fluorescencyjny)	zielony (fluorescencyjny)	szary metaliczny (lekko fluorescencyjny)
3 000 - 6 000 mPa·s	400 - 700 mPa·s	400 - 900 mPa·s	200 000 - 600 000 mPa·s
0,30 mm	0,20 mm	0,25 mm	0,30 mm
> 20 Nm	> 8 Nm	> 20 Nm	> 18 Nm
< 15 minut	< 20 minut	< 15 minut	< 30 minut
3 - 6 godzin	ok. 24 godziny	12 - 24 godzin	ok. 24 godziny
od -55°C do +150°C	od -55°C do +150°C	od -55°C do +200°C	od -55°C do +175°C

* na życzenie

» USZCZELNIENIA POWIERZCHNI

Trwale zapobiegają nieszczelnościom.



- doskonale wypełnianie nierówności
- niezawodne uszczelnienie przy zerowej szczelinie
- wyjątkowa odporność na korozję i różnego rodzaju mediów

USZCZELNIENIA POWIERZCHNI WIKO służą do mocowania łożysk tocznych, tulei i części cylindrycznych.

USZCZELNIENIA POWIERZCHNI WIKO umożliwiają całkowite przyleganie do siebie łączonych powierzchni, zapobiegając tym samym trwałemu powstawaniu luzów, korozji kontaktowej i ciernej.

W zależności od potrzeb zastosowań, jednoskładnikowe kleje anaerobowe dostępne są w wersji o niskiej, średniej i wysokiej mocy i wysokiej odporności temperaturowej.

W zależności od poziomu lepkości produktu dostępne są różne opakowania, aby minimalizować straty produktu w opakowaniu.

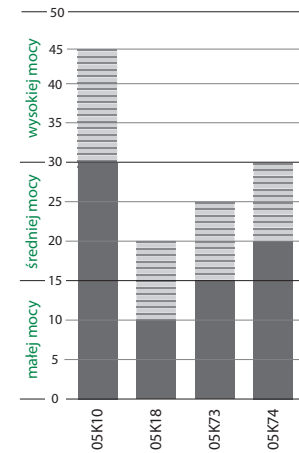
INFORMACJE TECHNICZNE

PRODUKT	05K10	05K18	05K73
WYTRZYMAŁOŚĆ	wysoko wytrzymały i odporność cieplna	średnio wytrzymały	średnio wytrzymały
KOLOR	czerwony (fluorescencyjny)	czerwony (fluorescencyjny)	zielony (fluorescencyjny)
LEPKOŚĆ	80 000 - 160 000 mPa·s	200 000 - 700 000 mPa·s	30 000 - 70 000 mPa·s
MAKS. WYPEŁNIANA SZCZELINA	0,30 mm	0,35 mm	0,35 mm
MOMENT LUZUJĄCY (M10)	> 20 Nm	10 - 25 Nm	> 10 Nm
WYTRZYMAŁOŚĆ DOTYKOWA	< 25 minut	< 25 minut	< 20 minut
WYTRZYMAŁOŚĆ KOŃCOWA	12 - 24 godzin	12 - 24 godzin	12 - 24 godzin
ODPORNOŚĆ TEMPERATUROWA	od -55°C do +200°C	od -55°C do +150°C	od -55°C do +150°C

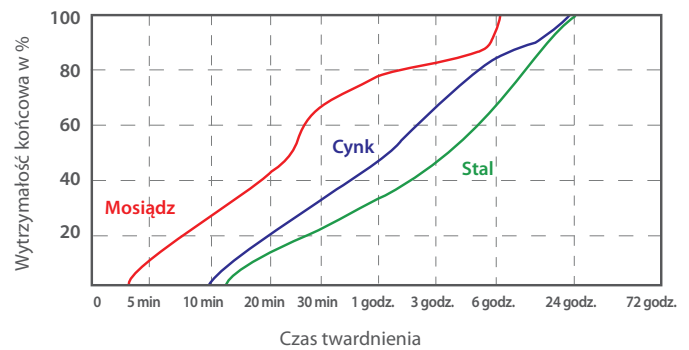


NUMERY ARTYKUŁÓW

PRODUKT	OPAKOWANIE	NR ART.	SZT.
05K10	Harmonijka 50 ml	05K10.Z50	12
	Tuba 250 ml	05K10.T250	1
05K18	Harmonijka 50 ml	05K18.Z50	12
	Tuba 250 ml	05K18.T250	1
05K73	Harmonijka 50 ml	05K73.Z50	12
	Tuba 250 ml	05K73.T250	1
05K74	Harmonijka 50 ml	05K74.Z50	12
	Tuba 250 ml	05K74.T250	1

PORÓWNANIE USZCZELNIENIA
POWIERZCHNI WIKO – MOMENT
LUZUJĄCY

PROFIL TWARDNIENIA (M 10)



05K74

średnio wytrzymały

pomarańczowy
(fluorescencyjny)

30 000 - 70 000 mPa·s

0,35 mm

> 15 Nm

< 20 minut

12 - 24 godzin

od -55°C do +150°C

* na życzenie

NAKRĘTKI DOZUJĄCE



Zamknięcia TWIST-CAP umożliwiają punktowe dozowanie. Wylot: 2 mm.

- brak możliwości przekręcenia
- ogranicznik odkręcania

» PRODUKTY ANAEROBOWE GREEN LINE

Kleje anaerobowe bez oznaczeń o zagrożeniach.

NOWOŚCI

- wyjątkowa odporność na działanie mediów i odporność temperaturowa
- większa trwałość przechowywania
- większa odporność temperaturowa do +180°C
- wyjątkowo przyjazny w użyciu i dla środowiska
- bez oznaczeń o zagrożeniach
- nie podrażnia skóry



Produkty ANAEROBOWE WIKO GREEN LINE są wyjątkowo przyjazne w użyciu dla środowiska. W porównaniu z tradycyjnymi klejami anaerobowymi produkty nie posiadają żadnych oznaczeń o zagrożeniach i nie podrażniają skóry. Jednocześnie ich wydajność jest równie wysoka jak w przypadku tradycyjnych klejów anaerobowych. Utwardzanie następuje bez udziału tlenu, pod wpływem katalitycznego działania metalu, jak również w niższych temperaturach. Ponadto produkty anaerobowe WIKO GREEN LINE wyróżniają się trwałością przechowywania i większą odpornością temperaturową do +180°C.

NUMERY ARTYKUŁÓW

PRODUKT	OPAKOWANIE	NR ART.	SZT.
02K43UF	Harmonijka 50 ml	02K43UF.Z50	12
	Butelka 250 ml	02K43UF.F250	1
05K77UF	Harmonijka 50 g	05K77UF.Z50	12
	Tuba 250 ml	05K77UF.T250	1

NAKRĘTKI DOZUJĄCE



Zamknięcia TWIST-CAP umożliwiają punktowe dozowanie. Wylot: 2 mm.

- brak możliwości przekręcenia
- ogranicznik odkręcania

INFORMACJE TECHNICZNE

PRODUKT	02K43UF	05K77UF
WYTRZYMAŁOŚĆ	średnio wytrzymały i odporność cieplna	średnio wytrzymały i odporność cieplna
KOLOR	niebieski (fluorescencyjny)	żółty (fluorescencyjny)
LEPKOŚĆ	2 000 - 3 000 mPa·s	15 000 - 30 000 mPa·s
MAKS. WIELKOŚĆ GWINTU	M 36	M 80
MOMENT LUZUJĄCY (M10)	20 - 30 Nm	25 - 35 Nm
WYTRZYMAŁOŚĆ DOTYKOWA	2 - 10 minut	5 - 15 minut
WYTRZYMAŁOŚĆ KOŃCOWA	12 - 24 godzin	12 - 24 godzin
ODPORNOŚĆ TEMPERATUROWA	od -55°C do +180°C	od -55°C do +180°C



» AKCESORIA DO PRODUKTÓW ANAEROBOWYCH

Aktywator przyspieszający szybkość utwardzania.

- służy do przyspieszania reakcji klejów anaerobowych
- wspomaga szybsze twardnienie w przypadku nieaktywnych materiałów

ANAEROBOWY AKTYWATOR WIKO przyspiesza utwardzanie produktów anaerobowych klejów i uszczelnień. Czas niezbędny do osiągnięcia twardości zostanie skrócony w zależności od zastosowanego kleju anaerobowego, szczeliny oraz temperatury otoczenia do ok. 20-120 sekund.



Przyspiesza proces utwardzania.



Aplikacja aktywatora na tworzywo nieaktywne.



Zachować czas odparowania 30-60 sekund.



Zaaplikować produkt.



Połączyć substraty.

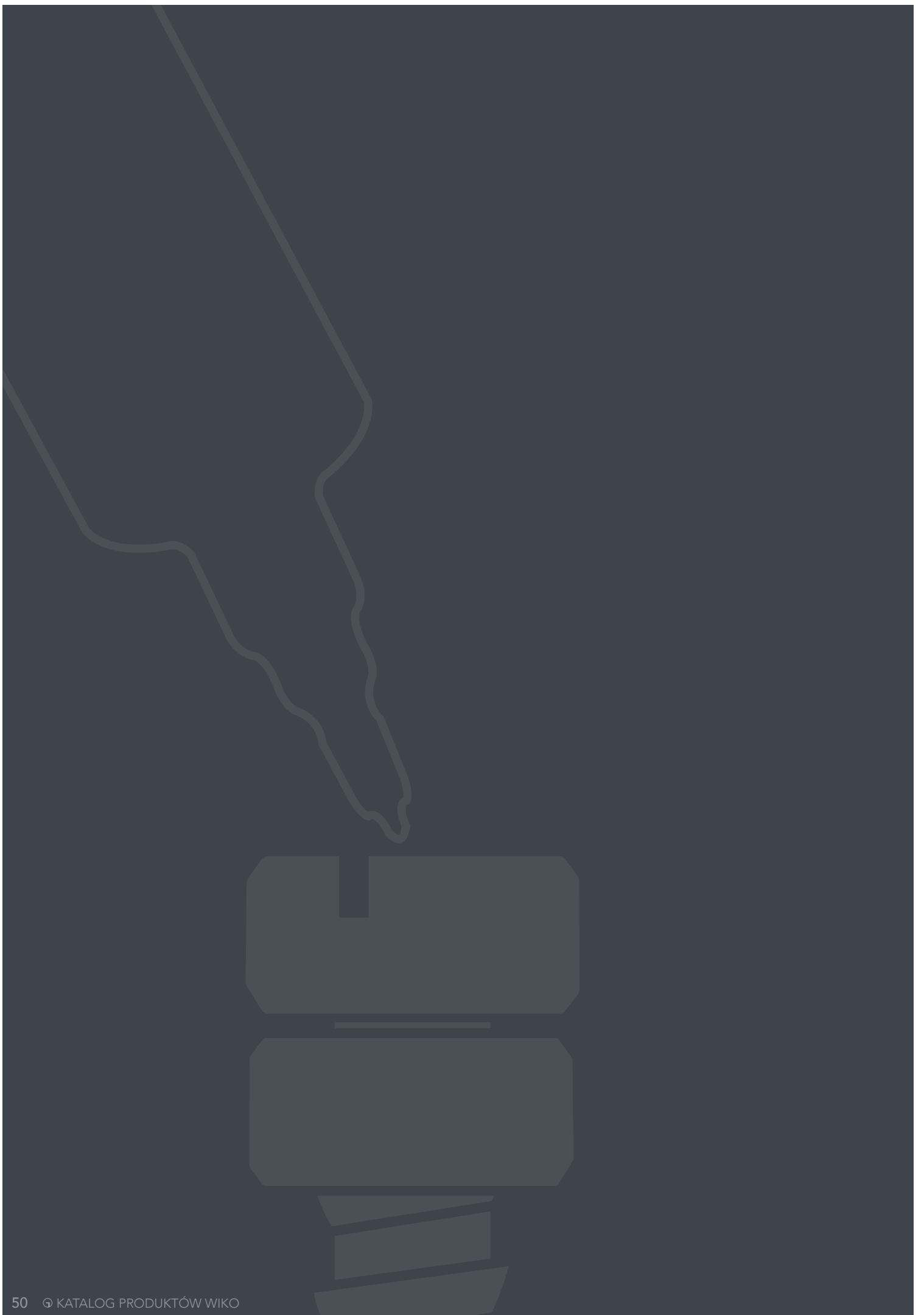


OBSZARY ZASTOSOWAŃ

Użycie ANAEROBOWEGO AKTYWATORA WIKO jest konieczne przy nieoptymalnych warunkach otoczenia. Twardnienie kleju jest znacznie przyspieszone. Użycie jest zalecane zwłaszcza w przypadku grubych warstw kleju, podczas klejenia nieaktywnych materiałów oraz przy niekorzystnych warunkach obróbki.

NUMER ARTYKUŁU

PRODUKT	OPAKOWANIE	NR ART.	SZT.
AKTYWATOR ANAEROBOWY	spray 200 ml	ANAK.D200	12





LAK ZABEZPIECZAJĄCY GWINTY

Chemiczna baza naszych laków do zabezpieczania gwintów to polimer akrylowy lub dyspersja polimerowa z wypełniaczami. Schnięcie następuje poprzez odparowanie rozpuszczalnika i utwardzenie przez utlenienie.

Laki zabezpieczające gwinty **WIKO** to specjalne kleje nanoszone na łeb śruby w celu jej oznaczenia i uniemożliwiającej lub utrudniającej niepożądane odkręcenie połączenia śrubowego. Ponadto zapewnia ochronę śrub przed korozją i naruszeniem przez osoby.

Powierzchnie przeznaczone do obróbki powinny być suche, czyste i odtłuszczone. Użyć w tym celu błyskawicznego zmywacza przemysłowego **WIKO**.

Należy przestrzegać poniższych wskazówek: W przedstawionych zastosowaniach chodzi wyłącznie o powiązane z produktami przykłady aplikacji. Dla uzyskania informacji technicznych dotyczących bezpieczeństwa lub wskazówek dotyczących obróbki, chętnie udostępnimy odpowiednie karty informacyjne.

» LAK ZABEZPIECZAJĄCY GWINTY GREEN LINE

Lak zabezpieczający i oznaczający na bazie wody.

NOWOŚCI

- wyjątkowo przyjazny w użyciu i dla środowiska
- bez oznaczeń o zagrożeniach
- wysoka odporność temperaturowa od -40°C do +145°C
- temperatura obróbki +18°C do +30°C
- twardnienie: 20 minut w temp. +25°C (w zależności od grubości warstwy)



NUMERY ARTYKUŁÓW

PRODUKT	KOLOR	OPAKOWANIE	NR ART.	SZT.
LAK ZABEZPIECZAJĄCY GWINTY GL	czerwony	Harmonijka 50 ml	SSLUFR.Z50	12
LAK ZABEZPIECZAJĄCY GWINTY GL	żółty	Harmonijka 50 ml	SSLUFG.Z50	12

LAK ZABEZPIECZAJĄCY GWINTY WIKO GREEN LINE to wyjątkowo przyjazny w użyciu i dla środowiska lak zabezpieczający i oznaczający, który zapewnia ochronę elementów przez ingerencją osób trzecich. Zapewnia rozłączalne zabezpieczenie i pokrycie części przewodzących elektryczność. Ponadto zapewnia ochronę przed korozją i naruszeniem przez osoby.

Formuła na bazie wody jest niemal bezwonna i gwarantuje wyjątkowo długą trwałość wynoszącą 2 lata. Dzięki optymalnej zawartości rozpuszczalników lak można używać bez problemu w poręcznej butelce harmonijkowej. W porównaniu z innymi lakami w tubie dozowanie jest tu znacznie łatwiejsze i możliwe jest całkowite opróżnienie opakowania.

Powierzchnie przeznaczone do obróbki powinny być suche, czyste i odtłuszczone. Użyć w tym celu błyskawicznego zmywacza przemysłowego WIKO. Temperatura materiału nie powinna być niższa niż 18°C, w przeciwnym razie czas utwardzania ulegnie znacznemu wydłużeniu. Pokryte części natychmiast nadają się do obróbki.



» LAK ZABEZPIECZAJĄCY/OZNACZAJĄCY GWINTY

Zabezpiecza przed ingerencją niepowołanych osób.

- na bazie rozpuszczalników organicznych
- bardzo dobra przyczepność
- uniwersalne zastosowanie do wielu materiałów
- wysoka rezystancja izolacji
- odporność temperaturowa od -40°C do +80°C
- temperatura obróbki +18°C do +30°C
- twardnienie: 20 minut (w zależności od grubości warstwy)
- czas odparowania: > 10 sekund w temp. +20°C (w zależności od grubości warstwy)



NUMERY ARTYKUŁÓW

PRODUKT	KOLOR	OPAKOWANIE	NR ART.	SZT.
LAK ZABEZPIECZAJĄCY GWINTY	czerwony	Tuba 50 ml	SSL.T50R	10
LAK ZABEZPIECZAJĄCY GWINTY	zielony	Tuba 50 ml	SSL.T50G	10

Lak zabezpieczający gwinty WIKO to konwencjonalny lak zabezpieczający i oznaczający, który zapewnia ochronę elementów przez ingerencją osób trzecich. Zapewnia rozłączalne zabezpieczenie i pokrycie części przewodzących elektryczność. Ponadto zapewnia ochronę przed korozją i naruszeniem przez osoby.

Powierzchnie przeznaczone do obróbki powinny być suche, czyste i odtłuszczone. Użyć w tym celu błyskawicznego zmywacza przemysłowego WIKO. Temperatura materiału nie powinna być niższa niż +18°C, w przeciwnym razie czas utwardzania ulegnie znacznemu wydłużeniu. Pokryte części natychmiast nadają się do obróbki.

Ze względu na zawartość rozpuszczalników organicznych dostępny tylko w metalowej tubce.





ELASTYCZNE KLEJE I USZCZELNIACZE

POLIMERY WIKO MS to systemy klejące i uszczelniające, które pod wpływem wilgoci twardnieją do elastomeru. Produkty WIKO ulegają usieciowieniu w temperaturze pokojowej na skutek przenoszenia wilgoci. Może to nastąpić za pomocą wilgoci w powietrzu lub materiale (np. wilgotność końcowa drewna) oraz przez dodawanie składnika B. Dodanie składnika B prowadzi wówczas do pewnego i szybszego usieciowienia.

POLIMERY WIKO MS tworzą dzięki swoim specyficznym właściwościom wyjątkową grupę w segmencie elastycznych klejów i uszczelniaczy, co można powiązać z następującymi czynnikami:

- szeroka gama klejonych powierzchni na wielu podłożach
- wysoka stabilność UV
- nie obciąża użytkownika, ponieważ nie zawiera rozpuszczalników i izocyjanianów
- możliwość malowania na mokro
- wyrównanie wydłużenia termicznego i zapobieganie szczytom naprężeń/wypaczeniom materiału
- trwała odporność na obciążenia skrętne/odkształcające, drgania i uderzenia

Zawarte w asortymencie **WIKO SILIKONY WYSOKOTEMPERATUROWE** są zmodyfikowanymi silikonami, które w szczególnym stopniu są długotrwale odporne na wysokie temperatury. Produkty **WIKO** ulegają usieciowieniu w temperaturze pokojowej dzięki migracji wilgotności powietrza lub dzięki wykorzystaniu zawartych cząsteczek wody.

Ogólnie można wyróżnić następujące systemy sieciowania:

- kwasowe, octanowe systemy sieciowania
- neutralne, oksymowe systemy sieciowania
- zasadowe, aminowe systemy sieciowania
- neutralne, alkoksowe systemy sieciowania

W asortymencie firmy WIKO znajdują się wyłącznie neutralnie sieciowane silikony, co w przeciwieństwie od innych systemów sieciowania ma następujące zalety:

- przy połączeniu powstają produkty rozszczepienia które nie powodują korozji metali.
- ponadprzeciętna szybkość sieciowania, tworzenia powłoki i uzyskania nielepkości
- nie obciąża użytkownika zapachem

Dalsze czynniki, które obok wilgotności powietrza w dużym stopniu wpływają na sieciowanie:

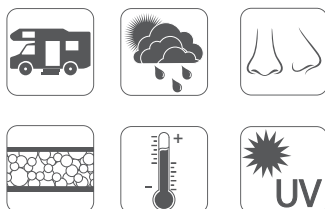
- grubość warstwy nałożonego materiału
- temperatura materiału i otoczenia
- wystarczający dopływ wilgotnego powietrza aż do zakończenia sieciowania

Należy przestrzegać poniższych wskazówek: W przedstawionych zastosowaniach chodzi wyłącznie o powiązane z produktami przykłady aplikacji. Dla uzyskania informacji technicznych dotyczących bezpieczeństwa lub wskazówek dotyczących obróbki, chętnie udostępnimy odpowiednie karty informacyjne.

» MS POLIMER – KLEJENIE I USZCZELNIANIE

Do uniwersalnego zastosowania w przemyśle i rzemiośle.

- elastyczny i twardniejący pod wpływem wilgoci klej i uszczelniacz do montażu i budowy
- odporność na działanie czynników atmosferycznych i wilgoci
- nie zawiera izocyjanianów, rozpuszczalników i silikonów
- wysoka odporność temperaturowa
- wysoka stabilność UV w przypadku polimeru MS białego, szarego i czarnego



Produkty WIKO MS POLIMER mają uniwersalne zastosowanie w przemysłowej i ręcznej budowie pojazdów/karoserii oraz w przemyśle okrętowym. Również w technice wentylacyjnej, klimatyzacyjnej i elektrotechnice, budowie urządzeń, obróbce metali i blach oraz wielu obszarach techniki tworzyw sztucznych.

Produkty WIKO MS POLIMER można malować na mokro. Brak zapachu umożliwia przyjemną pracę, a niewielkie kurczenie zapewni optymalne rezultaty podczas użycia.

NUMERY ARTYKUŁÓW

PRODUKT	OPAKOWANIE	NR ART.	SZT.
MS POLIMER BIAŁY	kartusz 290 ml	MSPW.K290	12
	opakowanie foliowe 600 ml	MSPW.B600	12
MS POLIMER SZARY	kartusz 290 ml	MSPG.K290	12
	opakowanie foliowe 600 ml	MSPG.B600	12
MS POLIMER CZARNY	kartusz 290 ml	MSPS.K290	12
	opakowanie foliowe 600 ml	MSPS.B600	12
MS POLIMER TRANSPARENT	kartusz 290 ml	MSPT.K290	12

INFORMACJE TECHNICZNE

PRODUKT	MS POLIMER BIAŁY	MS POLIMER SZARY	MS POLIMER CZARNY	MS POLIMER TRANSPARENT
KOLOR	biały	szary	czarny	przezroczysty
ODPORNOŚĆ TEMPERATUROWA	od -40°C do +100°C krótkotrwale do +180°C	od -40°C do +100°C krótkotrwale do +180°C	od -40°C do +100°C krótkotrwale do +180°C	od -40°C do +90°C krótkotrwale do +120°C
TRWAŁOŚĆ PRZECHOWYWANIA	15 miesięcy	15 miesięcy	15 miesięcy	12 miesięcy
CZAS TWORZENIA NASKÓRKA	ok. 20 minut	ok. 20 minut	ok. 20 minut	ok. 10 minut
POZIOM TWARDOŚCI WEDŁUG SHORE'A A	ok. 60	ok. 60	ok. 60	ok. 40
WYTRZYMAŁOŚĆ NA ROZCIĄGANIE	ok. 2,5 N/mm ²	ok. 2,5 N/mm ²	ok. 2,5 N/mm ²	ok. 3 N/mm ²
WYDŁUŻENIE PRZY ZERWANIU	ok. 500%	ok. 500%	ok. 500%	ok. 300 %

CERTYFIKOWANA JAKOŚĆ

**EMICODE:**

Wyłącznie produkty, które spełniają najsurowsze wymagania dotyczące emisji, są oznaczone stemplem „EMICODE EC 1PLUS” jako produkty „o bardzo niskiej emisji”. Producent, którego produkty mają stempel „EC1”, zobowiązuje się do wytwarzania tych produktów z zapewnieniem jakości i pod kontrolą, aby zawsze spełniać wymagania EMICODE.

**FABES:**

Produkt jest stosowany jako uszczelniacz do szczelin wewnątrz pojazdów transportujących żywność (bez cieczy) oraz do spoinowania podłóg w zakładach przetwórstwa żywności. Dzięki temu utwardzona masa uszczelniająca może stykać się z opakowaną żywnością, która jest transportowana lub ułożona na podłodze.

**OZNACZENIE CE:**

Zgodnie z europejskim rozporządzeniem dot. produktów budowlanych (BauPVO) produkty budowlane objęte normą zharmonizowaną muszą mieć oznaczenie CE. Ten obowiązek oznaczania dotyczy również uszczelniaczy do szczelin, jeżeli zakres obowiązywania normy EN 15651 obejmuje obszar ich zastosowania. Dlatego produkt ma deklarację właściwości użytkowych dla przewidzianego celu użycia zgodnie z odpowiednią zharmonizowaną specyfikacją techniczną. Uszczelniacz do spoin do elementów fasad wewnątrz i na zewnątrz.

OBSZARY ZASTOSOWANIA:

Przemysłowa i ręczna budowa pojazdów/karoserii · marynarka, technika wentylacji i klimatyzacji · elektrotechnika i budowa urządzeń · obróbka metalu i blachy · technika tworzyw sztucznych · rzemiosło i montaż · uszczelnianie spoin · połączenia na zakładkę, spoiny i pęknięcia · zastosowania wewnątrz i na zewnątrz · elastyczne połączenia klejowe listw, profili, blach itd. · szybkie uszczelnianie bezpośrednio przez lakierowaniem.

PISTOLETY DOZUJĄCE



do kartuszy 290ml / 310ml
ręczny, z metalu
NR ART.: DPM290/310S



do opakowania foliowego 600 ml
pneumatyczny, z metalu
NR ART.: DPP600S



do kartuszy 310 ml / 400 ml
ręczny, z metalu
NR ART.: DPM310/400S



Duży wybór akcesoriów można znaleźć na stronach 88 - 89.

» MS POLIMER – BUDOWA

Klej i uszczelniacz o dużej trwałości.

- elastyczny i twardniejący pod wpływem wilgoci przemysłowy konstrukcyjny klej i uszczelniacz
- odporność na działanie czynników atmosferycznych
- nie zawiera izocyjanianów, rozpuszczalników i silikonów
- wysoka odporność materiału i wytrzymałość na rozciąganie
- szeroka gama klejonych materiałów
- wysoka odporność temperaturowa
- odporny na działanie promieni UV



Produkty WIKO MS POLIMER mają uniwersalne zastosowanie w przemysłowej i ręcznej budowie pojazdów/karoserii oraz w przemyśle okrętowym. Również w technice wentylacyjnej, klimatyzacyjnej i elektrotechnice, budowie urządzeń, obróbce metali i blach oraz wielu obszarach techniki tworzyw sztucznych.

KLEJ KONSTRUKCYJNY WIKO MS POLIMER można malować na mokro, a brak zapachu umożliwia przyjemną pracę. Niewielkie kurczenie i tworzenie pęcherzyków umożliwiają uzyskanie optymalnych rezultatów.

NUMER ARTYKUŁU

PRODUKT	OPAKOWANIE	NR ART.	SZT.
MS POLIMER KONSTRUKCYJNY BIAŁY	kartusz 290 ml	MSPKW.K290	12
	opakowanie foliowe 600 ml*	MSPKW.B600	12

OBSZARY ZASTOSOWANIA:

Przemysłowa i ręczna budowa pojazdów/karoserii · marynarka, technika wentylacji i klimatyzacji · elektrotechnika i budowa urządzeń · obróbka metalu i blachy · technika tworzyw sztucznych · ochrona środowiska · rzemiosło i montaż · uszczelnianie spoin · połączenia na zakładkę, spoiny i pęknięcia · elastyczne połączenia klejowe listw, profili, blach itd. · zastosowania wewnątrz i na zewnątrz · szybkie uszczelnianie bezpośrednio przez lakierowaniem

PISTOLETY DOZUJĄCE



do kartuszy 290ml / 310ml
ręczny, z metalu
NR ART.: DPM290/310S



do opakowania foliowego 600 ml
pneumatyczny, z metalu
NR ART.: DPP600S



do kartuszy 310 ml / 400 ml
ręczny, z metalu
NR ART.: DPM310/400S



Duży wybór akcesoriów można znaleźć na stronach 88 - 89.

INFORMACJE TECHNICZNE

PRODUKT	MS POLIMER KONSTRUKCYJNY BIAŁY
KOLOR	biały
ODPORNOŚĆ TEMPERATUROWA	od -40°C do +90°C krótkotrwale do 180°C
TRWAŁOŚĆ PRZECHOWYWANIA	kartusz: 9 miesięcy opakowanie foliowe: 12 miesięcy
CZAS TWORZENIA NASKÓRKA	ok. 10 minut
POZIOM TWARDOŚCI WEDŁUG SHORE'A A	ok. 55
WYTRZYMAŁOŚĆ NA ROZCIĄGANIE	ok. 3,2 N/mm ²
WYDŁUŻENIE PRZY ZERWANIU	ok. 400%

* na życzenie

» MS POLIMER – 2K BOOSTER

Klej konstrukcyjny o przyspieszonym wiązaniu do zastosowania wewnątrz i na zewnątrz

- elastyczny i twardniejący pod wpływem wilgoci klej konstrukcyjny o przyspieszonym wiązaniu
- nie zawiera rozpuszczalników
- brak rys lakieru oraz wgłębień lakieru nad spoiną
- odporny na działanie promieni UV



Produkty WIKO MS POLIMER mają uniwersalne zastosowanie w przemysłowej i ręcznej budowie pojazdów/karoserii oraz w przemyśle okrętowym. Również w technice wentylacyjnej, klimatyzacyjnej i elektrotechnice, budowie urządzeń, obróbce metali i blach oraz wielu obszarach techniki tworzyw sztucznych.

WIKO MS POLIMER 2K BOOSTER można malować na mokro i jest odporny na działanie promieni UV. Brak zapachu umożliwia przyjemną pracę, a niewielkie kurczenie zapewnia optymalne rezultaty podczas użycia.

Składnik B zawarty w kleju WIKO MS POLIMER 2K BOOSTER podczas mieszania dostarcza produktowi wilgoć niezbędną do usieciowienia. Zapewnia to pewne i szybsze usieciowienie.

NUMERY ARTYKUŁÓW

PRODUKT	OPAKOWANIE	NR ART.	SZT.
MS POLIMER 2K BOOSTER CZARNY (10:1)	podwójny kartusz 490 ml	MSPBS.K490	10
MS POLIMER 2K BOOSTER BIAŁY (10:1)	podwójny kartusz 490 ml	MSPBW.K490	10
MS POLIMER 2K BOOSTER SZARY (10:1)	podwójny kartusz 490 ml	MSPBG.K490	10

OBSZARY ZASTOSOWANIA:

Przemysłowa i ręczna budowa pojazdów/karoserii · marynarka, technika wentylacji i klimatyzacji · elektrotechnika i budowa urządzeń · obróbka metalu i blachy · technika tworzyw sztucznych · rzemiosło i montaż · uszczelnianie spoin · połączenia na zakładkę, spoiny i pęknięcia · elastyczne połączenia klejowe listw, profili, blach itd. · zastosowania wewnątrz i na zewnątrz · szybkie uszczelnianie bezpośrednio przez lakierowaniem

PISTOLETY DOZUJĄCE I MIESZACZE



do kartuszy 490 ml ręczny, z tworzywa sztucznego
NR ART.: DPM490P



do kartuszy 490 ml pneumatyczny, z tworzywa sztucznego
NR ART.: DPP490P



Stosunek mieszanki, 10:1 do kartuszy 490 ml, krótki
NR ART.: MX490_R

Jeżeli dane zastosowanie wymaga większego zużycia materiału, na życzenie można zamówić pneumatyczny pistolet dozujący o zwiększonej wydajności.



Duży wybór akcesoriów można znaleźć na stronach 88 - 89.

INFORMACJE TECHNICZNE

PRODUKT	MS POLIMER 2K BOOSTER CZARNY	MS POLIMER 2K BOOSTER BIAŁY	MS POLIMER 2K BOOSTER SZARY
KOLOR	czarny	biały	szary
ODPORNOŚĆ TEMPERATUROWA	od -30°C do +100°C krótkotrwale do +120°C	od -30°C do +100°C krótkotrwale do +120°C	od -30°C do +100°C krótkotrwale do +120°C
TRWAŁOŚĆ PRZECHOWYWANIA	9 miesięcy	9 miesięcy	9 miesięcy
CZAS TWORZENIA NASKÓRKA	ok. 20 minut	ok. 20 minut	ok. 20 minut
POZIOM TWARDOŚCI WEDŁUG SHORE'A A	ok. 45	ok. 45	ok. 45
WYTRZYMAŁOŚĆ NA ROZCIĄGANIE	2,6 N/mm ²	2,6 N/mm ²	2,6 N/mm ²
WYDŁUŻENIE PRZY ZERWANIU	ok. 450%	ok. 450%	ok. 450%

» MS POLIMER – HIGH TACK

Elastyczny klej i uszczelniacz o podwyższonej przyczepności początkowej.

- wysoka wytrzymałość początkowa
- nie zawiera izocyjanianów i silikonów
- odporny na działanie czynników atmosferycznych, słońca, wody i wilgoci
- tłumi drgania
- pionowy montaż ciężkich elementów



WIKO MS POLIMER HIGH TACK to wysokiej jakości, 1-składnikowy, elastyczny klej na bazie polimerów MS o bardzo dużej odporności i przyczepności początkowej.

Klej montażowy i konstrukcyjny może być stosowany do klejenia luster, kamienia naturalnego, gipsu, PSPU, PCW, różnych tworzyw sztucznych, emalii, miedzi, ołowiu, cynku, aluminium, stali szlachetnej, różnych metali, płyt HPL i płyt z cementu wzmocnionego włóknami, systemów malarskich, drewna, szkła itd.

Uszczelniacz charakteryzuje się bezwonnością i trwałą elastycznością. WIKO MS POLIMER HIGH TACK można malować na mokro.

NUMERY ARTYKUŁÓW

PRODUKT	OPAKOWANIE	NR ART.	SZT.
MS POLIMER HIGH TACK BIAŁY	kartusz 290 ml	MSPHT.K290	20
	opakowanie foliowe 600 ml	MSPHT.B600	15
MS POLIMER HIGH TACK CZARNY	kartusz 290 ml	MSPHTS.K290	12
	opakowanie foliowe 600 ml	MSPHTS.B600	15

PISTOLETY DOZUJĄCE



do kartuszy 290ml / 310ml
ręczny, z metalu
NR ART.: DPM290/310S



do opakowania foliowego 600 ml
pneumatyczny, z metalu
NR ART.: DPP600S



do kartuszy 310 ml / 400 ml
ręczny, z metalu
NR ART.: DPM310/400S

INFORMACJE TECHNICZNE

PRODUKT	MS POLIMER HIGH TACK BIAŁY	MS POLIMER HIGH TACK CZARNY
KOLOR	biały	czarny
ODPORNOŚĆ TEMPERATUROWA	od -40°C do +90°C	od -40°C do +90°C
TRWAŁOŚĆ PRZECHOWYWANIA	12 miesięcy	12 miesięcy
CZAS TWORZENIA NASKÓRKA	ok. 10 - 15 minut	ok. 10 - 15 minut
POZIOM TWARDOŚCI WEDŁUG SHORE'A A	ok. 55	ok. 55
WYTRZYMAŁOŚĆ NA ROZCIĄGANIE	ok. 2,2 N/mm ²	ok. 2,2 N/mm ²
WYDŁUŻENIE PRZY ZERWANIU	ok. 335%	ok. 335%

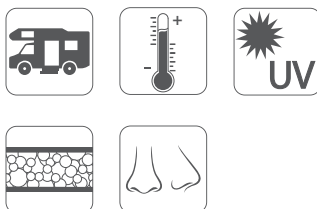


Duży wybór akcesoriów można znaleźć na stronach 88 - 89.

» MS POLIMER – NATRYSKOWY

Elastyczny klej i uszczelniacz do uszczelniania szwów i montażu.

- nie zawiera izocyjanianów, rozpuszczalników i silikonów
- do użycia wewnątrz i na zewnątrz
- trwale elastyczny
- uszczelnianie cienką warstwą



WIKO MS POLIMER NATRYSKOWY ma wielofunkcyjne zastosowanie zarówno w przemyśle, jak i rzemiośle, przy konstrukcji pojazdów, karoserii, w przemyśle okrętowym, wentylacji i klimatyzacji, elektrotechnice oraz budowie urządzeń.

WIKO MS POLIMER NATRYSKOWY można być stosowany również w obróbce metali/blachy oraz wielu obszarach technologii tworzyw sztucznych.

Ten uniwersalny, elastyczny i twardniejący pod wpływem wilgoci klej i uszczelniacz cechuje niewielka kurczliwość, odporność na powstawanie pęcherzy oraz neutralny zapach. Klej i uszczelniacz może być malowany na mokro.



NUMER ARTYKUŁU

PRODUKT	OPAKOWANIE	NR ART.	SZT.
MS POLIMER NATRYSKOWY SZARY	kartusz 290 ml	MSPSG.K290	12

ZASTOSOWANIE

Pneumatyczny pistolet dozujący z nakładką natryskową umożliwia szybkie nanoszenie polimeru MS cienką warstwą. Dzięki temu możliwe jest łatwe i równomierne klejenie dużych powierzchni.

PISTOLETY DOZUJĄCE



do kartuszy 310 ml, nanoszenie natryskowe
pneumatyczny, z metalu
NR ART.: DPP310SS

INFORMACJE TECHNICZNE

PRODUKT	MS POLIMER NATRYSKOWY SZARY
KOLOR	szary
ODPORNOŚĆ TEMPERATUROWA	od -40°C do +80°C krótkotrwale do 120°C
TRWAŁOŚĆ PRZECHOWYWANIA	15 miesięcy
CZAS TWORZENIA NASKÓRKA	ok. 25 minut
NIEKLEJĄCY	ok. 4 godziny
POZIOM TWARDOŚCI WEDŁUG SHORE'A A	ok. 40
WYTRZYMAŁOŚĆ NA ROZCIĄGANIE	ok. 1,6 N/mm ²
WYDŁUŻENIE PRZY ZERWANIU	ok. 270%



Duży wybór akcesoriów można znaleźć na stronach 88 - 89.

» MS POLIMER – PRZEGLĄD ZASTOSOWAŃ

Do różnych materiałów.

MS POLIMER KLEJENIE I USZCZELNIANIE

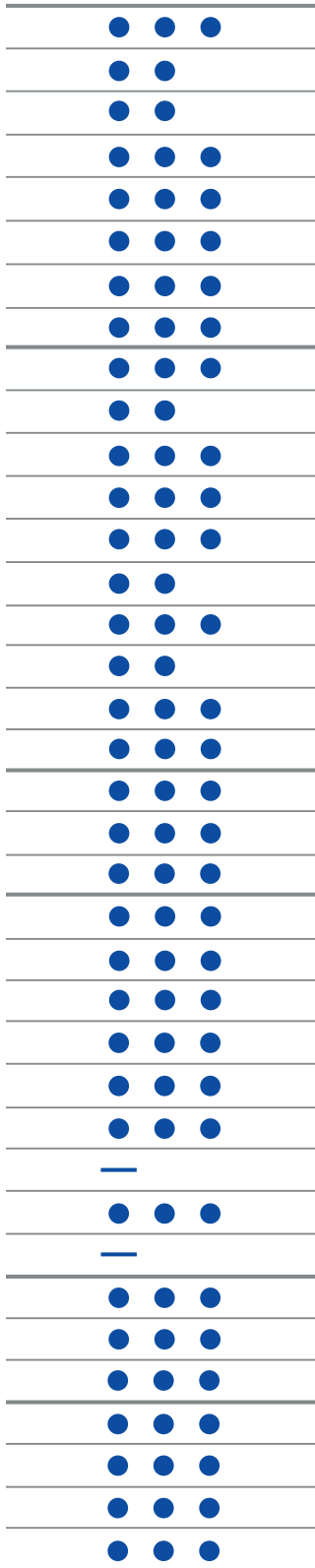
	Materiał	Przygotowanie powierzchni		
Metale	Aluminium	UNIVERSAL CLEANER	● ● ●	
	Miedź	UNIVERSAL CLEANER	● ●	
	Mosiądz	UNIVERSAL CLEANER	● ●	
	Stal nierdzewna	UNIVERSAL CLEANER	● ● ●	
	Stal	UNIVERSAL CLEANER	● ● ●	
	Żeliwo	UNIVERSAL CLEANER	● ● ●	
	Części cynkowane ogniowo	UNIVERSAL CLEANER	● ● ●	
	Części galwanizowane	UNIVERSAL CLEANER	● ● ●	
	Tworzywa sztuczne	ABS	primer do tworzyw sztucznych i lakierów	● ● ●
Polietylen (PE)		koronowanie plazmowe	● ●	
PMMA (akryl)		primer do tworzyw sztucznych i lakierów	● ● ●	
Poliamid (PA 6, PA 6.6, nylon®)		primer do tworzyw sztucznych i lakierów	● ● ●	
Poliwęglan (PC)		primer do tworzyw sztucznych i lakierów	● ● ●	
Inne poliestry (PBT, PET)		primer do tworzyw sztucznych i lakierów	● ●	
Polistyren (PS)		primer do tworzyw sztucznych i lakierów	● ● ●	
Polisulfon (PSU)		primer do tworzyw sztucznych i lakierów	● ●	
Polipropylen (PP)		primer do polipropylenu	● ● ●	
PCW		primer do tworzyw sztucznych i lakierów	● ● ●	
Lakiery		Lakiery wodne *	primer do tworzyw sztucznych i lakierów	● ● ●
		Systemy lakierowania proszkowego *		● ● ●
	Lakiery na bazie żywic syntetycznych *		● ● ●	
Materiały kompozytowe	Celuloza (CAB, CAP)	primer do tworzyw sztucznych i lakierów	● ● ●	
	Carbon (CFK)	primer do tworzyw sztucznych i lakierów	● ● ●	
	Żelkot **		● ● ●	
	Włókno szklane (GFK)	primer do tworzyw sztucznych i lakierów	● ● ●	
	Żywica poliestrowa (UP)	primer do tworzyw sztucznych i lakierów	● ● ●	
	Poliuretan (PU)	primer do tworzyw sztucznych i lakierów	● ● ●	
	PTFE (Teflon®)		—	
	Epoksydy	primer do tworzyw sztucznych i lakierów	● ● ●	
	Silikon		—	
Drewno	Drewno (twarde i miękkie)	usunąć pył i kurz	● ● ●	
	Materiały drewnopodobne	usunąć pył i kurz	● ● ●	
	Sklejka	usunąć pył i kurz	● ● ●	
Inne	Szkło	primer do tworzyw sztucznych i lakierów	● ● ●	
	Ceramika	uniwersalny primer-odtłuszczacz	● ● ●	
	Beton	primer do tworzyw sztucznych i lakierów	● ● ●	
	Cegła	primer do tworzyw sztucznych i lakierów	● ● ●	

● ● ● = doskonale się nadaje

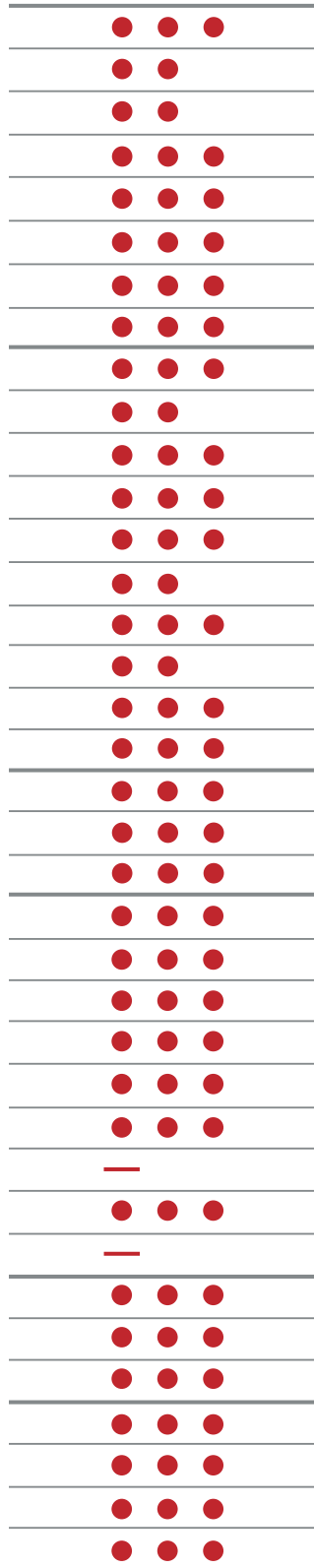
● ● = dobrze się nadaje

— = niezalecane

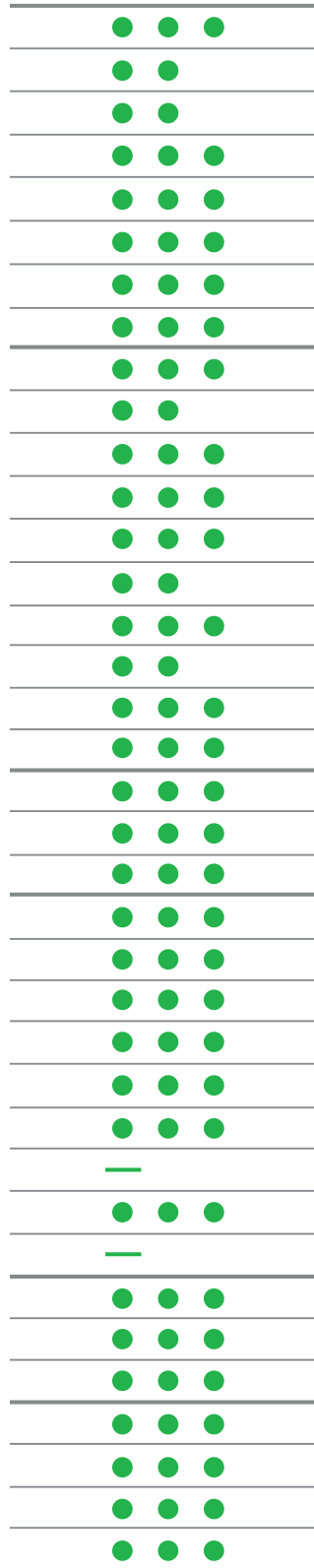
MS POLIMER
KONSTRUKCJA



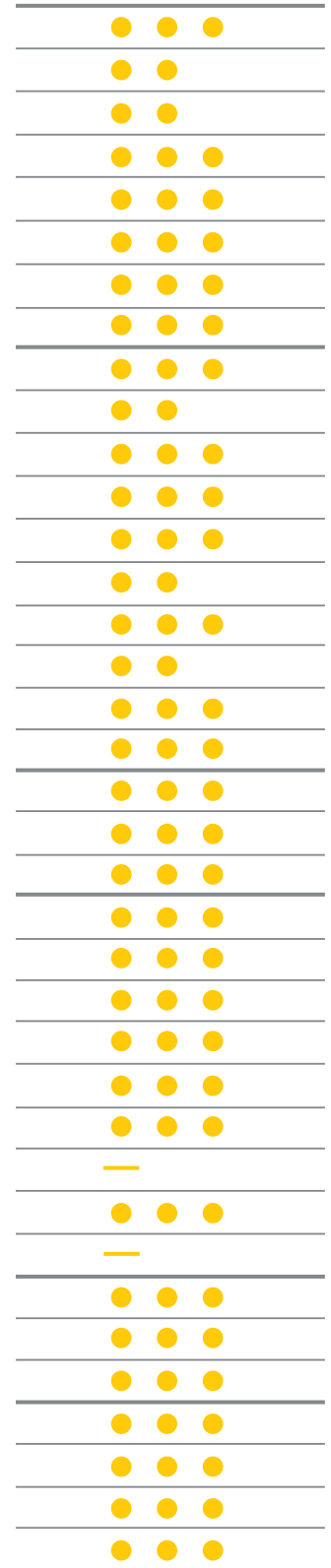
MS POLIMER
2K BOOSTER



MS POLIMER
HIGH TACK



MS POLIMER
NATRYSKOWY



ELASTYCZNE KLEJE I USZCZELNIACZE

* Z powodu dużej ilości dostępnych na rynku systemów lakierowania konieczne są testy, aby określić optymalne przygotowanie powierzchni.
** Z powodu dużej ilości dostępnych na rynku żelkotów konieczne są testy, aby określić optymalne przygotowanie powierzchni.

» MS POLIMER – AKCESORIA

Umożliwia uzyskanie profesjonalnych i optymalnych rezultatów.

UNIWERSALNY ŚRODEK PRZYGOTOWANIA POWIERZCHNI

- optymalizuje przyczepność uszczelniaczy na bazie MS Polimeru
- zapewnia dobra przyczepność produktów z rodziny WIKO MS POLIMER do metali, szkła i tworzyw sztucznych
- krótki czas schnięcia
- nie pozostawia resztek

WIKO MS UNIVERSAL CLEANER to 1-składnikowy odtłuszczacz i primer do optymalizacji przyczepności produktów MS Polimer.

ZASTOSOWANIE

Silnie zabrudzone podłoża należy wstępnie wyczyścić zmywaczem hamulcowym WIKO lub zmywaczem montażowym WIKO.

Nanieść UNIVERSAL CLEANER szmatką bez włókien na powierzchnię przeznaczoną do obróbki.

NUMERY ARTYKUŁÓW

PRODUKT	OPAKOWANIE	NR ART.	SZT.
UNIVERSAL CLEANER	Puszka z pędzelkiem 250 ml	MSPR.U.PD250	1
	Puszka 1000 ml	MSPR.U.D1000	1



Zwrócić uwagę, aby uniwersalny primer-odtłuszczacz był wcierany zawsze w jednym kierunku. Dzięki temu możliwe zanieczyszczenia nie są rozprowadzane, lecz usuwane z podłoża.

Po nałożeniu odczekać 10-minutowy czas odparowania. Należy uwzględnić to w planie wykonywania prac. Wcześniej sprawdzić tolerancję wrażliwych materiałów.

PRIMER DO TWORZYW SZTUCZNYCH I LAKIERÓW

- dobra przyczepność do powierzchni porowatych
- nie zawiera izocyjanianów

Optymalizacja przyczepności uszczelniaczy na bazie Polimeru MS do przygotowywania różnych tworzyw sztucznych oraz systemów lakierniczych.

NUMERY ARTYKUŁÓW

PRODUKT	OPAKOWANIE	NR ART.	SZT.
PRIMER DO TWORZYW SZTUCZNYCH I LAKIERÓW	Puszka z pędzelkiem 250 ml	MSPK.KL.PD250	1
	Puszka 1000 ml	MSPK.KL.D1000	1



ZASTOSOWANIE

Wcześniej sprawdzić tolerancję wrażliwych materiałów.

Przeznaczona do obróbki powierzchnia musi być czysta, sucha, wolna od pyłu i tłuszczu.

Nanieść primer do tworzyw sztucznych i lakierów pędzelkiem lub szmatką bez włókien równomiernie na powierzchnię tak, aby była całkowicie pokryta. Po nałożeniu odczekać 15-minutowy czas odparowania.

PRIMER DO POLIPROPYLENU (PP)

- Optymalizacja przyczepności w celu przygotowania wstępnego różnych tworzyw sztucznych, szczególnie polipropylenu (PP)



PRIMER DO POLIPROPYLENU WIKO MS POLIMER to środek do zwiększania przyczepności, który jest stosowany specjalnie do poprawy przyczepności na tworzywach sztucznych.

ZASTOSOWANIE

Przeznaczona do obróbki powierzchnia musi być czysta, sucha, wolna od pyłu i tłuszczu. Nanieś primer do polipropylenu pędzelkiem lub szmatką bez włókien równomiernie na powierzchnię tak, aby była całkowicie pokryta. Po nałożeniu

NUMERY ARTYKUŁÓW

PRODUKT	OPAKOWANIE	NR ART.	SZT.
PRIMER DO POLIPROPYLENU	Puszka z pędzelkiem 250 ml	MSPP.PP.PD250	1
	Puszka 1000 ml	MSPP.PP.D1000	1

odczekać 15-minutowy czas odparowania. Należy uwzględnić to w planie wykonywania prac. Wcześniej sprawdzić tolerancję wrażliwych materiałów.

CZYSZCZENIE I OBRÓBKA WSTĘPNA

Zasadniczo należy zadbać, aby podłoża przeznaczone do łączenia były wolne od pyłu i tłuszczu. Do tego celu firma GLUETEC oferuje serię środków czyszczących dostosowanych do odpowiednich podłoży.

Podczas nakładania środka czyszczącego należy pamiętać, aby nakładać go na podłoże materiałem lub szmatką bez włókien.

Podczas nanoszenia należy pamiętać, aby wykonywać ruchy tylko w jednym kierunku w celu odprowadzania zanieczyszczeń z podłoża, a nie ich rozprowadzania.

W przypadku wymagających podłoży o niskiej energii powierzchniowej, a tym samym słabej zwilżalności lub metali z tendencją do silnego utleniania powierzchni należy wykonać

kolejną czynność przygotowawczą za pomocą odtłuszczacza lub primera.



1. OBRÓBKA WSTĘPNA

Czyszczenie podłoża odpowiednim środkiem czyszczącym z asortymentu WIKO.



2. NANIESIENIE ŚRODKA MS POLIMER

Nałożyć klej i uszczelniacz



3. WYGŁADZENIE

Łączenie klejowe jest modelowane za pomocą środków wygładzających.

» WYSOKOTEMPERATUROWE SILIKONOWE MASY USZCZELNIAJĄCE

Długotrwale elastyczne i odporne na wysokie temperatury uszczelniacze silikonowe.

- odporność na działanie czynników atmosferycznych/promieniowanie UV i starzenie
- ponadprzeciętna szybkość sieciowania, tworzenia powłoki i uzyskania nielepkości
- odporność w zakresie większości wymagań względem substancji chemicznych w przemyśle motoryzacyjnym takich jak oleje silnikowe/przekładniowe oraz środki zabezpieczające przed mrozem i korozją
- Low meko: poniżej 0,1% oksym 2-butanonu
- nieznaczny zapach



Sieciowany neutralnie, jednoskładnikowy klej i uszczelniacz na bazie silikonu doskonale nadaje się do profesjonalnych zastosowań w produkcji, budowie i utrzymaniu urządzeń w dobrym stanie. Produkt charakteryzuje się zwłaszcza wysoką odpornością temperaturową, odpornością na uderzenia i drgania oraz wyjątkową możliwością wypełniania szczelin.

Dzięki neutralnemu systemowi sieciowania obciążenie zapachem jest w porównaniu do podobnych klejów i uszczelniaczy minimalne oraz zapewniona jest ciągła sprawność.

NUMERY ARTYKUŁÓW

PRODUKT	OPAKOWANIE	NR ART.	SZT.
SILIKON WYSOKOTEMPERATUROWY CZARNY	kartusz 80 ml	SIOS.K80	12
	kartusz automatyczny 200 ml	SIOS.K200	12
	kartusz 310 ml	SIOS.K310	20
SILIKON WYSOKOTEMPERATUROWY CZERWONY	kartusz 80 ml	SIOR.K80	12
	kartusz automatyczny 200 ml	SIOR.K200	12
	kartusz 310 ml	SIOR.K310	20
SILIKON WYSOKOTEMPERATUROWY SZARY	kartusz 80 ml	SIOG.K80	12
	kartusz automatyczny 200 ml	SIOG.K200	12
	kartusz 310 ml	SIOG.K310	20
SILIKON WYSOKOTEMPERATUROWY PRZEZROCZYSTY	kartusz 80 ml	SIOT.K80	12
	kartusz automatyczny 200 ml	SIOT.K200	12
	kartusz 310 ml	SIOT.K310	20

INFORMACJE TECHNICZNE

PRODUKT	SILIKON WYSOKOTEMPERATUROWY CZARNY	SILIKON WYSOKOTEMPERATUROWY CZERWONY	SILIKON WYSOKOTEMPERATUROWY SZARY	SILIKON WYSOKOTEMPERATUROWY TRANSPARENT
KOLOR	czarny	czzerwony	szary	przezroczysty
CZAS TWORZENIA NASKÓRKA	ok. 8 minut	ok. 8 minut	ok. 8 minut	ok. 10 minut
CZAS UTWARDZANIA	ok. 2 - 3 mm / 24 h	ok. 2 - 3 mm / 24 h	ok. 2 - 3 mm / 24 h	ok. 2 - 3 mm / 24 h
WYTRZYMAŁOŚĆ NA ROZCIĄGANIE	ok. 3,3 N/mm ²	ok. 3,3 N/mm ²	ok. 3,3 N/mm ²	ok. 1,5 N/mm ²
WYDŁUŻENIE PRZY ZERWANIU	> 300%	> 300%	> 300%	> 300%
POZIOM TWARDOŚCI WEDŁUG SHORE'A A	ok. 28	ok. 28	ok. 28	20±5
ODPORNOŚĆ TEMPERATUROWA	od -65°C do +260°C krótkotrwale do +315°C	od -65°C do +260°C krótkotrwale do +315°C	od -65°C do +260°C krótkotrwale do +315°C	od -50°C do +150°C krótkotrwale do +180°C

ZALETY**KARTUSZ AUTOMATYCZNY 200ml:**

Gotowe do użycia opakowanie gazowe umożliwia łatwe i precyzyjne użycie produktu bez środków pomocniczych. Aby wycisnąć silikonową masę uszczelniającą wystarczy obrócić główkę o 90° i uruchomić dźwignię.

KARTUSZ 80ml:

Popychacz z umieszczoną wewnątrz końcówką dozującą jest już zamontowany na kartuszu. W ten sposób kartusz jest przygotowany bezpośrednio do użycia. Nie jest wymagany dodatkowy pistolet dozujący.

DALSZE ZALETY PRODUKTU

- brak negatywnego wpływu na części elektryczne/elektroniczne
- brak działania korozyjnego, dzięki neutralnemu systemowi sieciowania możliwość użycia na powierzchniach wrażliwych na działanie kwasów
- wyrównanie napięć pomiędzy łączonymi częściami powstających na skutek zmiennego obciążenia termicznego i różnych współczynników rozszerzalności
- poprzez zmianę/zminimalizowanie ilości użytego produktu można uzyskać rozłączalne połączenie

OBSZARY ZASTOSOWANIA:

Zastosowanie w branży motoryzacyjnej, np. uszczelnienie/klejenie modeli, przyczep kempingowych, kołnierzy, osi, pomp wodnych/oleju, osłon przednich, misek olejowych, osłon zaworów, szyberdachów, obudów lamp, części karoserii i drzwi. Zastosowanie w przemyśle, np. uszczelnianie/klejenie płyt roboczych i zastosowania zewnętrzne w budowie pieców, kominów, pieców piekarskich.

PISTOLETY DOZUJĄCE

do kartuszy 290ml / 310ml
ręczny, z metalu
NR ART.: DPM290/310S



do kartuszy 310 ml / 400 ml
ręczny, z metalu
NR ART.: DPM310/400S



Duży wybór akcesoriów można znaleźć na stronach 88 - 89.

» ULTIMATE ELONGATION

Łatwy w użyciu produkt poliuretanowy, wydłużenie przy zerwaniu 800%.

- doskonale wydłużenie i właściwości mechaniczne
- do tworzenia elastycznych połączeń i uszczelnień w różnych zastosowaniach (np. budowa pojazdów i fasad)
- mniej szkodliwy dla środowiska dzięki zastosowaniu izocyjanianów alifatycznych
- duża trwałość
- możliwość idealnego wygładzania i modelowania
- możliwość szlifowania pomimo elastyczności
- dobra odporność na działanie czynników atmosferycznych i wilgoci
- po utworzeniu trwałej powłoki możliwość trwałego malowania i lakierowania



Zmniejszona emisja

NUMERY ARTYKUŁÓW

PRODUKT	OPAKOWANIE	NR ART.	SZT.
ULTIMATE ELONGATION BIAŁY	kartusz 300 ml	UEWUF.K300	12
ULTIMATE ELONGATION SZARY	kartusz 300 ml	UEGUF.K300	12
ULTIMATE ELONGATION CZARNY	kartusz 300 ml	UESUF.K300	12

WIKO ULTIMATE ELONGATION to 1-składnikowy, elastyczny, twardniejący pod wpływem wilgoci klej i uszczelniacz na bazie poliuretanu. Produkt charakteryzuje się zgodnie ze swoją nazwą bardzo wysoką rozciągliwością przy zrywaniu, co w parze z odpowiednią wytrzymałością na rozciąganie tworzy istotny parametr wytrzymałościowy.

Dodatkową przewagą techniczną jest niska zawartość monomeru resztkowego. Zastosowane izocyjaniany są alifatyczne i dzięki temu mniej szkodliwe dla zdrowia niż w przypadku porównywalnych poliuretanów stworzonych na bazie aromatycznych izocyjanianów.

Znajduje on zastosowanie podczas klejenia i uszczelniania różnych materiałów ułożonych obok siebie i jeden pod drugim, np. w spoinach, szwach i materiałach nachodzących na siebie.

Produkt ma dopuszczenie CE (EN15651-1) jako masa do uszczelniania spoin do elementów fasad wewnątrz i na zewnątrz.

PISTOLETY DOZUJĄCE



do kartuszy 310 ml i opakowań foliowych 400 ml, ręczny, z metalu
NR ART.: DPM310/400S



do kartuszy 310 ml i opakowań foliowych 400 ml i 600 ml, akumulatorowy, z metalu
NR ART.: DPA310/400/600S

INNE CECHY PRODUKTU

- dobra przyczepność do wielu
 - surowych, gruntowanych lub lakierowanych metali (np. aluminium lub stal szlachetna)
 - elementów lakierowanych proszkowo
 - materiałów drewnianych (np. sklejki lub drewna litego)
 - duroplastów
 - termoplastów (np. ABS lub PCW)
 - tworzyw sztucznych wzmocnionych włóknem szklanym
 - stosowanych w budownictwie materiałów mineralnych
- nie oddziela materiałów, które negatywnie wpływają na przyczepność lakieru na podłożu
- wymaga niewielkich przygotowań – w wielu przypadkach, po potwierdzeniu za pomocą odpowiednich prób wstępnych, nie ma konieczności stosowania podkładów/środków polepszających przyczepność

» FAST DRIVE

Klej do szyb o krótkim czasie osiągnięcia pełnej funkcjonalności – w przypadku poduszki powietrznej tylko 1 godzina.

- krótki czas osiągnięcia pełnej funkcjonalności zapewnia oszczędność czasu i odpowiednią oszczędność pracy
- nie zawiera PCW i rozpuszczalników
- niewielka konduktywność elektryczna
- długotrwałe uszczelnienie szyb, które chroni przed czynnikami atmosferycznymi, utrzymanie temperatury oraz izolację akustyczną
- bardzo dobra odporność przy krótkim nitkowaniu
- dobra przyczepność do ciętej warstwy PU
- dobra odporność na ścinanie przy rozciąganiu



Umieszczone z tyłu dodatkowe zamknięcie zapewnia jakość produktu przez długi czas.

NUMERY ARTYKUŁÓW

PRODUKT	OPAKOWANIE	NR ART.	SZT.
ZESTAW FAST DRIVE	Zestaw	FD.SET	1
FAST DRIVE	kartusz 310 ml	FD.K310	12
	opakowanie foliowe 400 ml	FD.B400	20
	opakowanie foliowe 600 ml	FD.B600	24

Względem szyb pojazdów stawiane są najwyższe wymagania, ponieważ stale są one poddawane działaniu czynników atmosferycznych, tarcia, skręcaniu, uderzaniu przez kamienie itp. Tak jak w przypadku każdego systemu, który zawsze musi wydajnie działać, wszystkie poszczególne elementy muszą spełniać wymagania całego systemu. W praktyce oznacza to, że najwyższej jakości szyba samochodowa jest pod względem jakości tak sprawna, jak klej, który łączy ją z karoserią.

Klej poliuretanowy WIKO FAST DRIVE firmy GLUETEC to produkt, który jest odpowiedni w przypadku takich wymagań i umożliwia profesjonalny montaż szyb mogących przejąć poniższe funkcje:

Szyby sklejone klejem FAST DRIVE:

- zwiększają sztywność karoserii samochodu podczas zderzenia czołowego.
- umożliwiają poduszce powietrznej pasażera oparcie się o przednią szybę podczas zderzenia czołowego.
- lepiej przejmują siły skręcające, drgania karoserii i naprężenia spowodowane jazdą po nierównej drodze.

PISTOLETY DOZUJĄCE



do kartuszy 310 ml i opakowań foliowych 400 ml, ręczny, z metalu
NR ART.: DPM310/400S



do kartuszy 310 ml i opakowań foliowych 400 ml i 600 ml, akumulatorowy, z metalu
NR ART.: DPA310/400/600S

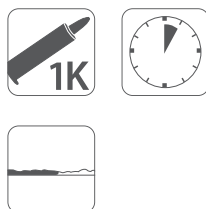
ZESTAW NAPRAWCZY FAST DRIVE

- 1 op. kleju do szyb kartusz aluminiowy 310 ml
- 1 op. podkładu puszka aluminiowa 20 ml
- 1 szmatka do czyszczenia wstępnego
- 1 wycieraczka z wełny
- 1 końcówka dozująca V z trzpieniem prowadzącym
- 1 instrukcja obsługi

» KLEJ MONTAŻOWY

Klej konstrukcyjny na bazie poliuretanu.

- doskonała odporność na działanie czynników atmosferycznych
- bardzo krótki czas reakcji
- doskonale wypełnianie szczelin
- odporny i dlatego bardzo dobrze nadaje się do prac pionowych
- możliwość szlifowania i lakierowania
- wytrzymałość dotykowa po ok. 60 min
- czas twardnienia: 24 - 48 godzin
- czas otwarty: 15 - 30 minut
- wytrzymałość na ścinanie: 10 N/mm²
- kolor: beżowy



NUMER ARTYKUŁU

PRODUKT	OPAKOWANIE	NR ART.	SZT.
KLEJ MONTAŻOWY	kartusz 310 ml	MONT.K310	12

WIKO KLEJ MONTAŻOWY to jednoskładnikowy konstrukcyjny klej poliuretanowy, który charakteryzuje się bardzo krótkim czasem reakcji, doskonałym wypełnianiem szczelin i bardzo dużą i długotrwałą siłą klejenia na różnych materiałach.

Można go użyć nie tylko do tworzenia ciągliwo-elastycznych połączeń, lecz również jako klej do drewna i metali, kamienia, betonu, tworzyw sztucznych i materiałów izolacyjnych takich jak pianka PU, pianka PS, wełna mineralna i wełna szklana.

WIKO KLEJ MONTAŻOWY nie zawiera rozpuszczalników i można go szlifować oraz malować. Po stwardnieniu klej jest odporny na temperaturę od -30°C do +80°C. Dzięki dużej odporności temperaturowej klej można stosować również na zewnątrz.

PISTOLETY DOZUJĄCE



do kartuszy 290ml / 310ml
ręczny, z metalu
NR ART.: DPM290/310S

» KLEJ KONTAKTOWY

Na bazie syntetycznego kauczuku i żywicy epoksydowej.

- elastyczny czas otwarty
- nie zawiera fenoli i toluenu
- odporność temperaturowa:
od -40°C do +110°C
- niewielka siła dociskania podczas łączenia
- po odparowaniu krótki czas dociskania



NUMER ARTYKUŁU

PRODUKT	OPAKOWANIE	NR ART.	SZT.
CONTACT	puszka 650 ml	KON.D800	1

WIKO CONTACT to uniwersalny klej kontaktowy o doskonałej przyczepności na wielu materiałach. Niezawodne sklejanie najróżniejszych materiałów. Klej **WIKO CONTACT** znajduje uniwersalne zastosowanie również w technice ortopedycznej (do skóry, gumy i wielu innych materiałów).

OBSZARY ZASTOSOWAŃ

- zastosowanie na powlekanych tworzywach sztucznych
- pewne klejenie różnych materiałów takich jak karton, łuki pokryte fornirem i gumą, pianka, drewno, sklejka, korek, filc, twarde PCW, skóra, beton i kamień
- drewno i metal





PRODUKTY W AEROZOLU

Puszka aerozolu jest wykonana z metalu i służy do rozpylania nisko- i średniolepkich cieczy (spray do włosów, dezodorant, pianka do golenia, lakier, środek do polerowania mebli, olej, bita śmietana) pod ciśnieniem. Jako propelent służy propan, butan, dimetyloeter lub mieszanka tych gazów. W rzadkich przypadkach mogą być stosowane również kwas węglowy (CO₂), sprężone powietrze lub azot.

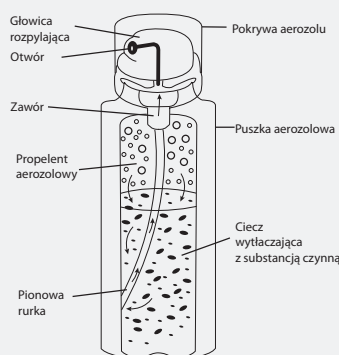
Poprzez proporcje mieszanki jest ustawiany tzw. stopień sprężenia gazu. Dotyczy to wewnętrznego ciśnienia propelentu. Stosowany w handlu stopień sprężenia gazu wynosi 1,4-2,4 bara (niskie ciśnienie) i 4-5 barów (wysokie ciśnienie). Możliwe są jednak również wszystkie inne stopnie sprężenia gazu od 1,4 do 8 barów.

Dzięki dostosowanemu do zawartości zaworowi spryskującemu można odpowiednio do zastosowania rozpylić i nanieść produkt. W zależności od zastosowania i ilości propelentu bezpośrednio po wydostaniu się cieczy na zewnątrz powstaje aerozol, pianka lub strumień cieczy.

Z reguły ciśnienie jest wyższe, a aerozol drobniejszy niż w przypadku alternatywnego rozpylacza pompkowego. W przeciwieństwie do innych rozpylaczy, puszki aerozolu przy mniejszych rozmiarach mają większą moc rozpylania. Ponieważ propelent i właściwe produkty są palne, nie mogą one wchodzić w kontakt z płomieniami. Podgrzanie puszki aerozolu do +50°C może doprowadzić do jej rozerwania.

BUDOWA TECHNICZNA PUSZKI AEROZOLU:

Puszka aerozolu z reguły jest zbudowana z metalowego pojemnika, zaworu rozpylającego (głowica rozpylająca, zawór, pionowa rurka), substancji wewnątrz (substancja czynna, propelent) i zamknięcia ochronnego.



KATEGORIE:

■ CZYSZCZENIE I PIELĘGNACJA

■ LAKIERY W SPRAYU

■ OCHRONA I PRZYGOTOWANIE POWIERZCHNI

■ KONSERWACJA I NAPRAWA

■ SMAROWANIE – OLIWIENIE – NATŁUSZCZANIE

■ KLEJE W SPRAYU

Należy przestrzegać poniższych wskazówek: W przedstawionych zastosowaniach chodzi wyłącznie o powiązane z produktami przykłady aplikacji. Dla uzyskania informacji technicznych dotyczących bezpieczeństwa lub wskazówek dotyczących obróbki, chętnie udostępnimy odpowiednie karty informacyjne.

» CZYSZCZENIE I PIELEGNACJA

Do usuwania zanieczyszczeń i późniejszego czyszczenia.

NOWOŚCI

ŚRODEK DO USUWANIA GRAFFITI

ŚRODEK DO USUWANIA GRAFFITI WIKO umożliwia dokładne usunięcie graffiti i uporczywych zanieczyszczeń z elementów z tworzywa sztucznego i lakierowanych powierzchni przy zastosowaniu wewnętrznym i zewnętrznym. Specjalny środek czyszczący na bazie terpenów pomarańczowych i etanolu nadaje się szczególnie dobrze do skutecznego i łagodnego czyszczenia pojazdów szynowych, samochodów osobowych, ciężarowych, campingowych oraz łodzi. Dzięki zastosowaniu bezylikonowej formuły o neutralnym odczynie pH z pomarańczowymi terpenami wykonanymi z w 100% odnawialnych surowców, środek ten jest szczególnie przyjazny dla użytkownika.

- usuwa graffiti, pozostałości kleju i żywicy
- rozpuszcza tłuszcz, oleje, smary, wosk i pozostałości etykiet
- nie zawiera silikonu i ma neutralny odczyn pH

PRODUKT	OPAKOWANIE	NR ART.	SZT.
ŚRODEK DO USUWANIA GRAFFITI	spray 400 ml	AGEF.400	12



BŁYSKAWICZNY ZMYWACZ PRZEMYSŁOWY

WIKO ZMYWACZ BŁYSKAWICZNY PRZEMYSŁOWY to wydajny środek czyszczący na bazie rozpuszczalników węglowodorowych, alkoholi i eteru. Ponad 90% środka stanowią składniki aktywne. Jest to idealne rozwiązanie do większości zastosowań związanych z czyszczeniem w warsztatach, przemyśle i przedsiębiorstwach.

- nie zostawia żadnych resztek
- nie zostawia cienkiej warstwy i nie powoduje korozji
- bardzo szybkie odparowanie

PRODUKT	OPAKOWANIE	NR ART.	SZT.
ZMYWACZ BŁYSKAWICZNY PRZEMYSŁOWY	spray 400 ml	AISR.D400	12



ZMYWACZ DO STYKÓW ELEKTRYCZNYCH

WIKO ZMYWACZ DO STYKÓW ELEKTRYCZNYCH służy do usuwania i odtłuszczenia starych zaschniętych zanieczyszczeń, które mogą prowadzić do utraty zasilania i awarii.

Pozostające substancje czynne na bazie olejów mineralnych działają konserwująco i zapobiegają utlenianiu oczyszczonych styków.

- bezkompromisowe czyszczenie, odtłuszczenie i usuwanie starych zanieczyszczeń
- długotrwała konserwacja wyczyszczonych styków
- zapobieganie utratom energii i awariom

PRODUKT	OPAKOWANIE	NR ART.	SZT.
ZMYWACZ DO STYKÓW ELEKTRYCZNYCH	spray 400 ml	AKTR.D400	12



ZMYWACZ MONTAŻOWY

WIKO ZMYWACZ MONTAŻOWY to idealny środek czyszczący do wszystkich przemysłowych prac konserwacyjnych i montażowych oraz zastosowań w rzemiośle i naprawach. Szybko, pewnie i dogłębnie usuwa nawet najtrudniejsze zanieczyszczenia.

- usuwanie zanieczyszczeń bez pozostawiania resztek
- doskonale, bardzo szybkie i dogłębne czyszczenie
- bardzo szybkie odparowanie

PRODUKT	OPAKOWANIE	NR ART.	SZT.
ZMYWACZ MONTAŻOWY	spray 500 ml	AMRE.D500	12



SUPERPIANKA

WIKO SUPERPIANKA CZYSZCZĄCA to uniwersalny, silny środek czyszczący, który łagodnie lub skutecznie usuwa zanieczyszczenia i plamy każdego rodzaju z najróżniejszych materiałów. **WIKO SUPERPIANKA CZYSZCZĄCA** to niezbędny środek czyszczący do samochodu, domu, sportu i hobby.

- skuteczny, łagodny środek czyszczący w postaci piany
- doskonale usuwa plamy i uporczywe zanieczyszczenia bez pozostawiania resztek
- po wyschnięciu nie zostawia smug

PRODUKT	OPAKOWANIE	NR ART.	SZT.
SUPERPIANKA	spray 400 ml	ASUS.D400	12



ZMYWACZ DO METALI

WIKO ZMYWACZ DO METALI to idealny środek czyszczący do napraw, konserwacji i montażu. Nadaje się zwłaszcza do powierzchni metalowych, usuwa szybko, niezawodnie i dogłębnie nawet najtrudniejsze zanieczyszczenia takie jak resztki olejów, smarów, żywic, klejów, pyłu ze sprężgła i hamulców itp.

- przeznaczony specjalnie do powierzchni metalowych
- doskonale, bardzo szybkie i dogłębne czyszczenie
- czyszczenie bez pozostawiania resztek

PRODUKT	OPAKOWANIE	NR ART.	SZT.
ZMYWACZ DO METALI	spray 500 ml	AMTR.D500	12
	Puszka 1000 ml	AMTR.D1000	1



ZMYWACZ DO ETYKIET

ZMYWACZ DO ETYKIET WIKO służy do szybkiego i skutecznego usuwania naklejonych etykiet i resztek kleju. Szybko i łatwo czyści i rozpuszcza bez pozostawiania resztek m.in. również smary, oleje, smołę, żywicę, a nawet atrament.

- szybkie, łatwe i skuteczne usuwanie etykiet
- łatwe usuwanie resztek kleju
- nie powoduje korozji

PRODUKT	OPAKOWANIE	NR ART.	SZT.
ZMYWACZ DO ETYKIET	spray 400 ml	AETL.D400	12



BIO-CLEAN

WIKO BIO-CLEAN to silnie skoncentrowany, neutralny, niepowodujący korozji uniwersalny środek czyszczący, który dzięki kombinacji aktywnej powierzchniowo piany jest szczególnie skuteczny i łagodny. Środek czyszczący zawiera m.in. anionowe i niejonowe związki powierzchniowo czynne, alkalia, jak również rozpuszczalniki wodnorozpuszczalne, dzięki czemu bardzo dobrze poddaje się biodegradacji.

- silnie skoncentrowany, skuteczny uniwersalny środek czyszczący
- łagodna formuła, szczególnie oszczędny dzięki silnemu zagęszczeniu
- nadaje się świetnie do wrażliwych powierzchni

PRODUKT	OPAKOWANIE	NR ART.	SZT.
BIO-CLEAN	Butelka 1000 ml	ABIO.F1000	12



» CZYSZCZENIE I PIEŁĘGNACJA

Do usuwania zanieczyszczeń i późniejszego czyszczenia.

ZMYWACZ HAMULCOWY

WIKO ZMYWACZ HAMULCOWY bazuje na rozpuszczalnikach węglowodorowych. **WIKO ZMYWACZ HAMULCOWY** czyści dzięki temu łatwo również najtrudniejsze zanieczyszczenia, nie powoduje korozji, nie działa negatywnie na części z gumy i tworzyw sztucznych, a dzięki szybkiemu odparowywaniu jest wygodny w użytkowaniu.

- czyszczenie bębnow, tarcz, klocków i okładzin hamulcowych jak również części sprzęgła
- dogłębne czyszczenie silnie zabrudzonych i zaoliwionych części maszyn

PRODUKT	OPAKOWANIE	NR ART.	SZT.
ZMYWACZ HAMULCOWY	spray 600 ml	ABRE.D600	12



PIANKA DO CZYSZCZENIA MONITORÓW

WIKO PIANKA DO CZYSZCZENIA MONITORÓW nadaje się idealnie do czyszczenia powierzchni z tworzyw sztucznych, metalu i szkła. Delikatnie i bez smug usuwa brud, kurz, tłuszcz i resztki nikotyny. **WIKO PIANKA DO CZYSZCZENIA MONITORÓW** zapewnia długotrwały idealny obraz na ekranach plazmowych, LCD, telewizyjnych i komputerowych.

- bardzo skuteczna pianka czyszcząca do monitorów i wrażliwych powierzchni
- nie pozostawia smug
- nadaje się również do obiektywów, kamer, okularów i wielu innych zastosowań.

PRODUKT	OPAKOWANIE	NR ART.	SZT.
PIANKA DO CZYSZCZENIA MONITORÓW	spray 400 ml	ABRS.D400	12



ŚRODEK PIEŁĘGNUJĄCY DO STALI SZLACHETNEJ

WIKO ŚRODEK PIEŁĘGNUJĄCY DO STALI SZLACHETNEJ służy do pielęgnacji oraz ochrony matowych i polerowanych powierzchni ze stali szlachetnej wewnątrz i na zewnątrz. Trwała warstwa ochronna zapobiega utlenianiu oraz korozji, działa antystatycznie, zapobiega osiadananiu pyłu i kurzu.

- idealna pielęgnacja i zamykanie wszystkich powierzchni metalowych i lakierowanych
- tworzenie trwałej warstwy ochronnej
- długotrwała ochrona przed korozją i utlenianiem

PRODUKT	OPAKOWANIE	NR ART.	SZT.
ŚRODEK PIEŁĘGNUJĄCY DO STALI SZLACHETNEJ	spray 400 ml	AESP.D400	12



PREPARAT USUWAJĄCY KLEJ I USZCZELKI

WIKO PREPARAT USUWAJĄCY KLEJ I USZCZELKI w szybki i łatwy sposób rozpuszcza i usuwa silnie przylegające resztki klejów, uszczelek, opakowań, farb, lakierów również z pionowych powierzchni, dzięki czemu czyszczenie za pomocą środków mechanicznych staje się zbędne.

- skuteczne usuwanie uszczelek, farb, lakierów i przywierających resztek
- łatwe i szybkie usuwanie oleju, żywicy, tłuszczu, smoły, resztek smaru i środków poślizgowych

PRODUKT	OPAKOWANIE	NR ART.	SZT.
PREPARAT USUWAJĄCY KLEJ I USZCZELKI	spray 400 ml	ADEF.D400	12





SPRĘŻONE POWIETRZE palne

WIKO SPRĘŻONE POWIETRZE palne zawiera palny gaz wytłaczający służący do czyszczenia pod ciśnieniem. Doskonale nadaje się wszędzie tam, gdzie kurz i inne lekkie zanieczyszczenia są trudne do usunięcia tradycyjnymi metodami. Do czyszczenia trudno dostępnych miejsc i winklów, na przykład: szwów, pęknięć, łączeń i szczelin np. w klawiaturach i obudowach komputera, częściach elektronicznych, urządzeniach medycznych i sprzęcie pomiarowym.

- suche i bezdotykowe czyszczenie za pomocą sprężonego powietrza
- nadaje się wyjątkowo do wrażliwych powierzchni
- szybkie czyszczenie w niedostępnych miejscach i pod różnym kątem

PRODUKT	OPAKOWANIE	NR ART.	SZT.
SPRĘŻONE POWIETRZE PALNE	spray 400 ml	ADLB.D400	12



» OCHRONA I PRZYGOTOWANIE POWIERZCHNI

Są oparte na olejach mineralnych, organicznych i syntetycznych.

WOSK ANTYKOROZYJNY

WIKO WOSK ANTYKOROZYJNY służy do konserwacji metali takich jak żelazo, stal, miedź, cyna, nikiel, chrom i cynk oraz tworzyw sztucznych. Wosk po wyschnięciu jest prawie bezbarwny i pozostawia na materiale mocno przylegającą, plastyczną i hydrofobową warstwę.

- długotrwała konserwacja metali i tworzyw sztucznych
- do powierzchni lakierowanych
- silne działanie pełzające i długotrwała ochrona przed korozją

PRODUKT	OPAKOWANIE	NR ART.	SZT.
WOSK ANTYKOROZYJNY	spray 400 ml	ARSW.D400	12



IMPREGNAT W SPRAYU

WIKO IMPREGNAT W SPRAYU to uniwersalny środek impregnujący do większości materiałów i powierzchni, który zabezpiecza je przed wodą, a jednocześnie umożliwia przepływ powietrza.

- wodoszczelna i oddychająca
- trwała ochrona oryginalnego koloru materiałów i skóry

PRODUKT	OPAKOWANIE	NR ART.	SZT.
IMPREGNAT W SPRAYU	spray 400 ml	AIMS.D400	12



SPRAY DO SPAWANIA

WIKO SPRAY DO SPAWANIA służy do ochrony i zachowania czystości przed odpryskami bez naruszania spoiny. Tworząca się warstwa zapobiega przywieraniu odprysków spawalniczych.

Odpryski nie przyklejają się do powierzchni, można je łatwo usunąć.

- bezkompromisowa ochrona podczas spawania
- zapobiega przyklejaniu się odprysków
- przedłużenie żywotności dysz gazowych i kontaktowych

PRODUKT	OPAKOWANIE	NR ART.	SZT.
SPRAY DO SPAWANIA	spray 400 ml	ASWS.D400	12



» SMAROWANIE – OLIWIENIE – NATŁUSZCZANIE

Do łańcuchów, przegubów, kół zębatach, połączeń trzpieniowych i wielu innych zastosowań.

ANTI-SEIZE SPRAY

WIKO ANTI-SEIZE SPRAY to wydajny środek smarny, który również w najwyższych temperaturach nie traci swoich właściwości smarnych. Można go również użyć podczas montażu obciążonych termicznie połączeń śrubowych w celu ułatwienia demontażu. Składniki specjalnej pasty służą do smarowania i łatwego rozdzielania materiałów oraz pewnej ochrony przed korozją, zablokowaniem i zużyciem.

- doskonała ochrona przed korozją i blokowaniem elementów
- idealne smarowanie bardzo obciążonych powierzchni ślizgowych
- temperatura robocza: od -40°C do +1 100°C

PRODUKT	OPAKOWANIE	NR ART.	SZT.
ANTI-SEIZE SPRAY	spray 400 ml	AANS.D400	12



OLEJ DO WIERCENIA I SKRAWANIA

WIKO OLEJ DO WIERCENIA I SKRAWANIA to specjalny wydajny olej smarujący bez agresywnych dodatków. Olej smarujący wielokrotnie wydłuża żywotność narzędzi obróbkowych i w dużym stopniu ogranicza braki produkcyjne, nawet w przypadku twardych i kruchych materiałów.

- przedłużenie żywotności narzędzi do obróbki
- oszczędny w użyciu

PRODUKT	OPAKOWANIE	NR ART.	SZT.
OLEJ DO WIERCENIA I SKRAWANIA	spray 400 ml	ABUS.D400	12



SMAR RZADKI

WIKO SMAR RZADKI zapewnia długie działanie drogich instalacji przy zmniejszeniu czasów przestoju i napraw. WIKO SMAR RZADKI służy do natłuszczenia i smarowania m.in. kół zębatach, zębatek, lin stalowych, otwartych przekładni lub korbowodów.

- silne właściwości kapilarne i wyjątkowa przyczepność
- doskonała długotrwała odporność na wodę
- odporność temperaturowa: -40°C do +150°C (krótkotrwałe do +250°C)

PRODUKT	OPAKOWANIE	NR ART.	SZT.
SMAR RZADKI	spray 400 ml	AFES.D400	12



SPRAY WIELOFUNKCYJNY

WIKO SPRAY WIELOFUNKCYJNY to niezawierający silikonu rzadki olej do smarowania i konserwacji części metalowych. Spray ma zastosowanie zwłaszcza w budowie maszyn, motoryzacji, ślusarstwie, pracach hobbystycznych i domowych.

- szybkie i łatwe rozdzielanie zablokowanych połączeń takich jak śruby, nakrętki i trzpienie
- niezawodna ochrona przed korozją
- usuwanie skrzypienia i pischczenia

PRODUKT	OPAKOWANIE	NR ART.	SZT.
SPRAY WIELOFUNKCYJNY	spray 400 ml	AMFS.D400	12





SILIKON W SPRAYU

WIKO SILIKON W SPRAYU to idealny środek poślizgowy i rozdzielający w procesie produkcji i utrzymaniu urządzeń w dobrym stanie. Beztluszczowy spray służy zarówno do ochrony, jak i pielęgnacji. Tym samym zapewnia trwałą warstwę oddzielającą lub dobrą jakość powierzchni. Wyjątkowe działanie poślizgowe na częściach z tworzywa sztucznego, gumy i metali.

- niezawodna ochrona przed utlenianiem i korozją
- wodoszczelna, działanie antystatyczne
- odporność temperaturowa: -30°C do +150°C (krótkotrwale do +180°C)

PRODUKT	OPAKOWANIE	NR ART.	SZT.
SILIKON W SPRAYU	spray 400 ml	ASIS.D400	12



SMAR GĘSTY

Przezroczysty **WIKO SMAR GĘSTY** z mieszanką poliizobutenu i dodatków antykorozyjnych idealnie nadaje się do długotrwałego smarowania wysoce obciążonych łożysk, wrzecion, prowadnic, jak również natłuszczania i smarowania np. kół zębatych, przekładni lub lin stalowych.

- niewidoczna warstwa o silnych właściwościach kapilarnych
- skuteczne zapobieganie korozji i zużyciu
- odporność temperaturowa: od -30°C do +150°C

PRODUKT	OPAKOWANIE	NR ART.	SZT.
SMAR GĘSTY	spray 400 ml	AHFS.D400	12



OLEJ WYSOKOTEMPERATUROWY

WIKO OLEJ WYSOKOTEMPERATUROWY to syntetyczny olej smarowy, który obok doskonałej stabilności temperaturowej do +260°C charakteryzuje się dobrymi właściwościami smarnymi i doskonałą ochroną przed zużyciem.

- doskonałe właściwości pelzające i ślizgowe
- nie zawiera żywic, silikonu i kwasów
- duża odporność ciśnieniowa i temperaturowa od -30°C do +260°C

PRODUKT	OPAKOWANIE	NR ART.	SZT.
OLEJ WYSOKO-TEMPERATUROWY	spray 400 ml	AHTO.D400	12



SPRAY DO ŁAŃCUCHÓW z MoS₂

Syntetyczny, bezbarwny i dobrze przylegający smar do długotrwałego smarowania wewnątrz i na zewnątrz silnie obciążonych łańcuchów i lin stalowych każdego typu. **WIKO SPRAY DO ŁAŃCUCHÓW Z MoS₂** jest odporny na działanie wody, wypiera wilgoć i działa konserwująco.

Zakres temperatur roboczych: od -35°C do +200°C.

- długotrwałe smarowanie łańcuchów, przegubów i sprzęgieł
- trwała ochrona przed korozją
- doskonałe właściwości pelzające i wnikanie do szczelin

PRODUKT	OPAKOWANIE	NR ART.	SZT.
SPRAY DO ŁAŃCUCHÓW z MoS ₂	spray 400 ml	AKTS.D400	12



» SMAROWANIE – OLIWIENIE – NATŁUSZCZANIE

Do łańcuchów, przegubów, kół zębatach, połączeń trzpieniowych i wielu innych zastosowań.

PTFE SPRAYU

WIKO PTFE SPRAYU ma niemal uniwersalne zastosowanie w warsztatach, obróbce tworzyw sztucznych, przemyśle papierniczym i włókienniczym. WIKO PTFE SPRAYU jako bezbarwny środek smarny, poślizgowy i rozdzielający do metali, gumy, tworzyw sztucznych i innych materiałów ma doskonałe właściwości pelżające i smarne.

- odporność temperaturowa: od -190°C do +260°C
- pewne zapobieganie zużyciu
- przeciwdziała haczeniu, tarcia, puszczaniu i skrzypieniu

PRODUKT	OPAKOWANIE	NR ART.	SZT.
PTFE SPRAYU	spray 400 ml	APTF.D400	12



MIEDŹ W SPRAYU

WIKO MIEDŹ W SPRAYU jest stosowana do długotrwałego smarowania połączeń śrubowych i wtykowych, które podczas eksploatacji są narażone na działanie wysokich temperatur i czynników powodujących korozję.

- doskonale smarowanie montażowe i skuteczna ochrona antykorozyjna
- odporność temperaturowa: od -30°C do +1 100°C
- zapobiega zatarciu, zapieczeniu i rdzy

PRODUKT	OPAKOWANIE	NR ART.	SZT.
MIEDŹ W SPRAYU	spray 400 ml	AKUS.D400	12



» LAKIERY W SPRAYU I OCHRONA ANTYKOROZYJNA

Umożliwiają uzyskanie gładkiej i pozbawionej porów powłoki.

SPRAY ALUMINOWY

WIKO SPRAY ALUMINIOWY tworzy gładką, pozbawioną porów suchą warstwę. Powstała powierzchnia jest błyszcząca i bardzo odporna na ścieranie. Zapewnia trwałą, bardzo odporną na ścieranie ochronę antykorozyjną, która jest bardzo odporna na wysokie temperatury, czynniki atmosferyczne, kwasy i ługi.

WIKO SPRAY ALUMINIOWY nadaje się do wszystkich metali żelaznych.

- szybko schnący, bardzo odporny na ścieranie środek antykorozyjny
- tworzy błyszczącą powierzchnię
- odporność temperaturowa: do +500°C

PRODUKT	OPAKOWANIE	NR ART.	SZT.
SPRAY ALUMINIOWY	spray 400 ml	AALS.D400	12



LAKIER DO STALI SZLACHETNEJ

WIKO LAKIER DO STALI SZLACHETNEJ to środek antykorozyjny, który tworzy błyszczącą, odporną na ścieranie powierzchnię w kolorze stali szlachetnej. Lakier niezawodnie poprawia wygląd każdego rodzaju części ze stali szlachetnej i odnawia problematyczne obszary takie jak spawy i cięcia. WIKO LAKIER DO STALI SZLACHETNEJ charakteryzuje się ponadto niezwykle wysoką odpornością na ścieranie i przyczepnością.

- optymalna naprawa części ze stali szlachetnej
- wysoki połysk
- odporność temperaturowa: do +300°C

PRODUKT	OPAKOWANIE	NR ART.	SZT.
LAKIER DO STALI SZLACHETNEJ	spray 400 ml	AESL.D400	12





SPRAY CYNKOWY NAPRAWCZY

WIKO SPRAY CYNKOWY NAPRAWCZY stanowi mieszkankę aluminium i cynku, która zapewnia odporną na wysokie temperatury ochronę antykorozyjną wielu metali podstawowych. Z powodu podobieństwa koloru ze świeżo ocynkowanymi materiałami jest niewidoczna, a powstałą powierzchnię można łatwo pomalować.

- szybko schnący środek antykorozyjny
- doskonała naprawa uszkodzonych powierzchni ocynkowanych
- odporność temperaturowa: do +200°C (krótkotrwale do +300°C)

PRODUKT	OPAKOWANIE	NR ART.	SZT.
SPRAY CYNKOWY NAPRAWCZY	spray 400 ml	AZAS.D400	12



SPRAY ALUMINIOWO-CYNKOWY

WIKO SPRAY ALUMINIOWO-CYNKOWY zapewnia odporną na działanie wysokich temperatur, doskonałą, przyczepną ochronę antykorozyjną wielu metali kolorowych. Z powodu podobieństwa koloru ze świeżo ocynkowanymi materiałami WIKO SPRAY ALUMINIOWO-CYNKOWY jest niewidoczny, a powstałą powierzchnię można łatwo pomalować.

- szybko schnąca ochrona antykorozyjna o doskonałej przyczepności
- wysoki połysk dzięki dużej zawartości metali
- odporność temperaturowa: do +250°C (krótkotrwale do +500°C)

PRODUKT	OPAKOWANIE	NR ART.	SZT.
SPRAY ALUMINIOWO-CYNKOWY	spray 400 ml	AZIA.D400	12



SPRAY CYNKOWY JASNY

WIKO SPRAY CYNKOWY JASNY zapewnia doskonałą ochronę antykorozyjną powierzchni metalowych. Produktu można używać również do naprawy i ponownego cynkowania.

- doskonała ochrona antykorozyjna powierzchni metalowych
- nadaje się doskonale do wszystkich metali żelaznych

PRODUKT	OPAKOWANIE	NR ART.	SZT.
SPRAY CYNKOWY jasny	spray 400 ml	AZIH.D400	12



SPRAY CYNKOWY

WIKO SPRAY CYNKOWY służy jako pewna ochrona otworów i miejsc cięcia oraz powłoka gruntowa części instalacji i maszyn stale narażonych na działanie czynników atmosferycznych.

WIKO SPRAY CYNKOWY tworzy szybko schnącą, gładką i pozbawioną porów warstwę.

- szybko schnący środek antykorozyjny do powierzchni metalowych
- odporność temperaturowa do +500°C
- czystość cynku 99%

PRODUKT	OPAKOWANIE	NR ART.	SZT.
SPRAY CYNKOWY	spray 400 ml	AZIN.D400	12



» KONSERWACJA I NAPRAWA

Do zwiększania wydajności maszyn i przedłużenia żywotności.

ZAMRAŻACZ W SPRAYU palny

WIKO ZAMRAŻACZ W SPRAYU palny środek służy do szybkiego i skutecznego schładzania do temperatury ok. -45°C. Zamrażacz w sprayu nadaje się tym samym idealnie do szybkiego i łatwego wyszukiwania błędów powstałych na skutek uszkodzeń termicznych.

- **bardzo szybkie, skuteczne chłodzenie do ok. -45°C**
- **sposób działania: chłodzenie – zamrożenie – kurczenie**

PRODUKT	OPAKOWANIE	NR ART.	SZT.
ZAMRAŻACZ W SPRAYU palny	spray 400 ml	AKSP.D400	12



ODRDZEWIACZ SCHOCK

Błyskawiczny efekt na skutek dwutorowego działania: Najpierw specjalny związek powoduje „szok termiczny” na skorodowanym elemencie. Do powstałych na skutek tego bardzo małych przestrzeni głęboko wnika **WIKO ODRDZEWIACZ SCHOCK**. Kryształy rdzy zostają rozpuszczone, a połączenia pomiędzy warstwami rdzy rozluźnione.

- **błyskawiczne rozdzielanie zardzewiałych połączeń śrubowych**
- **nie zawiera silikonu i smaru**
- **na bazie alkoholu**

PRODUKT	OPAKOWANIE	NR ART.	SZT.
ODRDZEWIACZ SCHOCK	spray 400 ml	AROS.D400	12



SPRAY DO WYSZUKIWANIA NIESZCZELNOŚCI

WIKO SPRAY DO WYSZUKIWANIA NIESZCZELNOŚCI umożliwia łatwe wyszukiwanie miejsc nieszczelności w połączeniach śrubowych, kołnierзовych, rurach i spawach pod wewnętrznym ciśnieniem.

- **łatwe wyszukiwanie i kontrola nieszczelności**
- **zakres temperatur roboczych: od 0°C do +50°C**
- **ma działanie antykorozyjne, niepalny**

PRODUKT	OPAKOWANIE	NR ART.	SZT.
SPRAY DO WYSZUKIWANIA NIESZCZELNOŚCI	spray 300 ml	ALSU.D400	12



ODRDZEWIACZ z MoS2

WIKO ODRDZEWIACZ z MoS2 to nieodzowny towarzysz podczas napraw, prac mających na celu utrzymanie urządzeń w dobrym stanie i konserwacji. Odrdzewiacz nie tylko szybko i pewnie usuwa problemy zablokowanych i skorodowanych połączeń, lecz również może służyć jako środek smarny i kontaktowy.

- **szybkie rozdzielanie skorodowanych lub zablokowanych połączeń i złącz śrubowych**
- **niezawodna ochrona przed korozją**
- **wyjątkowe działanie pielęgnacyjne i czyszczące**

PRODUKT	OPAKOWANIE	NR ART.	SZT.
ODRDZEWIACZ z MoS2	spray 400 ml	AROL.D400	12



» KLEJE W SPRAYU

Od modelarstwa, przez rzemiosło aż do samochodów.

KLEJ W SPRAYU HOBBY

WIKO KLEJ W SPRAYU HOBBY to wysokiej jakości klej bezbarwny na bazie kauczuku syntetycznego. Jest przeznaczony zarówno do klejenia wielkopowierzchniowego jak i mniejszych zastosowań w domu i pracach hobbystycznych. Klej w sprayu posiada ekstremalnie wysoką przyczepność początkową.

- doskonale nadaje się do materiałów porowatych
- nadaje się do klejenia montażowego i kontaktowego
- odporność temperaturowa: od -25°C do +70°C (krótkotrwale)

PRODUKT	OPAKOWANIE	NR ART.	SZT.
KLEJ W SPRAYU HOBBY	spray 400 ml	ASPH.D400	12



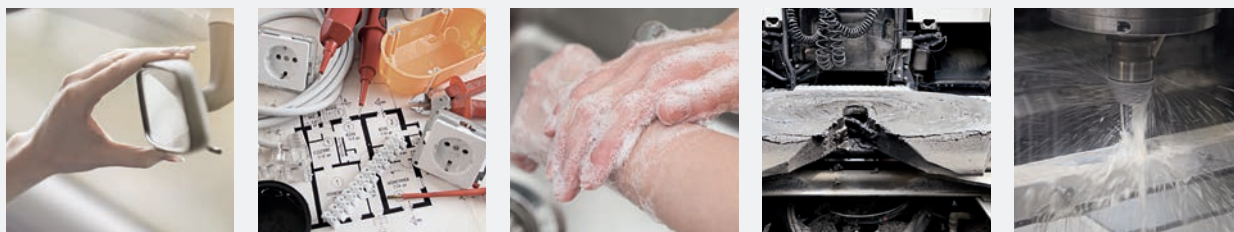
KLEJ W SPRAYU DO KAROSERII

WIKO KLEJ W SPRAYU DO KAROSERII to bezwonny, bezbarwny, wydajny klej kontaktowy o bardzo szybkiej przyczepności początkowej, który w sposób nierozzerwalny i trwały łączy ze sobą również trudno klejone materiały.

- szybka, mocna i pewna przyczepność początkowa
- niskozapachowy i bezbarwny
- doskonale nadaje się do materiałów porowatych

PRODUKT	OPAKOWANIE	NR ART.	SZT.
KLEJ W SPRAYU DO KAROSERII	spray 400 ml	ASPK.D400	12





PASTY, TAŚMY I AKCESORIA

PASTY

- **pasty wysokotemperaturowe**
- **pasty do mycia rąk (neutralne pH)**

Pasty wysokotemperaturowe służą jako pasta montażowa i środek smarny do mocno obciążonych powierzchni ślizgowych każdego rodzaju i zapewniają długotrwałą i niezawodną ochronę przed zużyciem. Szczególnie dobrze się nadają się do zastosowań, w których występują ekstremalnie duże obciążenia ściskające i temperatury. Wydajne środki smarne są niezwykle odporne na ciśnienie, również na zużycie i spawanie na zimno, jak i na działanie soli ulicznej, kwaśnego deszczu i słonej wody. Dodatkowo zabezpieczają przed korozją i zatarciem części metalowych. Specjalnie dopasowane do siebie stałe środki smarne redukują tarcie i ułatwiają montaż i demontaż.

Pracownicy w warsztatach, zakładach naprawczych karoserii i zakładach przemysłowych potrzebują odpowiedniego łagodnego, ale skutecznego środka do mycia rąk. Podczas używania pasty do rąk powstaje łagodna, aktywna pianka myjąca, która pozostawia przyjemne uczucie skóry. Dzięki zastosowaniu przyjaznych dla skóry składników i łagodnych środków ściernych możliwe jest częste stosowanie pasty do mycia rąk, która nie wpływa negatywnie na skórę - neutralne pH i brak rozpuszczalników.

TAŚMY

- **do naprawiania, klejenia, naprawiania, izolacji i uszczelniania**
- **taśma dwustronnie klejąca**
- **samowulkanizująca taśma izolacyjna**

Wysokiej jakości taśmy umożliwiają szybkie, trwałe i mocne połączenia najróżniejszych materiałów i obiektów w zakresie produkcji, konserwacji, rzemiosła i pracach hobbystycznych. Taśmy nadają się idealnie nie tylko do klejenia i naprawiania, lecz również do uszczelniania i izolowania w wielu podobnych zastosowaniach we wnętrzu i na zewnątrz.

AKCESORIA

- **pistolety dozujące**
- **mieszacze**

Szeroki asortyment pasujących pistoletów dozujących do najróżniejszych systemów kartuszy i rozmiarów gwarantują nieskomplikowane i czyste zastosowanie. Odpowiednie mieszacze zapewniają idealne wymieszanie składników i punktowe dozowanie.

» PASTA DO MYCIA RĄK

Wydajne mycie rąk w warsztatach i przemyśle.

- specjalny środek do mycia rąk dla pracowników warsztatów i zakładów przemysłowych
- podczas używania tworzy aktywną piankę myjącą

WIKO PASTA DO MYCIA RĄK to wydajny, przyjemnie świeżo pachnący środek do mycia rąk, którego można używać w warsztatach, nadwoziowniach oraz wielu innych zakładach przemysłowych. Podczas używania pasty do rąk powstaje łagodna, aktywna pianka myjąca, która pozostawia przyjemne uczucie skóry.



ZASTOSOWANIE

WIKO PASTA DO MYCIA RĄK została specjalnie zaprojektowana do dokładnego usuwania oleju, smaru, bitumu, atramentu i innych trudnych zabrudzeń, które mogą występować w otoczeniu przemysłowym.

NUMERY ARTYKUŁÓW

PRODUKT	OPAKOWANIE	NR ART.	SZT.
PASTA DO MYCIA RĄK	puszka 500 ml	HWP.D500	12
	puszka 3 l	HWP.D3000	6

UCHWYT ŚCIENNY DO WIKO PASTY DO MYCIA RĄK

Wykonany z chromowanego metalu uchwyt ścienny pasuje do napełnianego 3-litrowego dozownika z pompką wykonanego z tworzywa sztucznego.

- średnica zewnętrzna ok. 163 mm
- wysokość łączna ok. 225 mm



NUMER ARTYKUŁU

PRODUKT	OPAKOWANIE	NR ART.	SZT.
UCHWYT NA PASTĘ DO MYCIA RĄK	do puszek 3 l	HWP.H	1

» PASTY WYSOKOTEMPERATUROWE

Do trwałej i niezawodnej ochrony.

Pasty wysokotemperaturowe WIKO PROTECT zapewniają długotrwałą i niezawodną ochronę przed zewnętrznymi wpływami, korozją i zapieceniem. Nadają się wyjątkowo dobrze do zastosowań, w których występują bardzo duże obciążenia ściskające.

Pasty zapewniają trwałą ochronę uszczelki, kołnierzy, śrub, gniazd zaworów i trzpieni. Służą one jako środek smarny do mocno obciążonych powierzchni poślizgu każdego rodzaju.



NUMERY ARTYKUŁÓW

PRODUKT	OPAKOWANIE	NR ART.	SZT.
PROTECT ANTI-SEIZE	Puszka 500 g	PAS.D500	1
	Puszka 1000 g	PAS.D1000	1
PROTECT MIEDŹ	Harmonijka 50 g	PKU.Z50	10
	Puszka 500 g	PKU.D500	1
	Puszka 1000 g	PKU.D1000	1
PROTECT CERAMIKA	Puszka 500 g	PKE.D500	1
	Puszka 1000 g	PKE.D1000	1
	kartusz automatyczny 200 g	PKE.K200	12

WIKO PROTECT Anti-Seize

OBSZARY ZASTOSOWAŃ

- połączenia śrubowe i wtykowe
 - specjalnie ze stali szlachetnej
- uszczelki
- kołnierze
- przewodnice
- trzczenie

WŁAŚCIWOŚCI

- uniwersalne zastosowanie
- zmniejsza tarcie i zużycie
- ułatwia montaż i demontaż
- nie zawiera ołowiu i niklu
- zapobiega zapieceniu i tworzeniu zgorzeliny

ZASTOSOWANIE

Przeznaczona do obróbki powierzchnia musi być wolna od zanieczyszczeń, pyłu i oleju. Produkt nanieść cienko i równomiernie pędzlem lub szmatką skórzaną. Nie trzeba usuwać nadmiaru produktu.

WIKO PROTECT miedź

OBSZARY ZASTOSOWAŃ

- połączenia śrubowe i wtykowe
- uszczelki
- kołnierze
- przewodnice

WŁAŚCIWOŚCI

- optymalna ochrona antykorozyjna
- zmniejsza tarcie i zużycie
- ułatwia montaż i demontaż

ZASTOSOWANIE

Przeznaczona do obróbki powierzchnia musi być wolna od zanieczyszczeń, pyłu i oleju. Produkt nanieść cienko i równomiernie pędzlem lub szmatką skórzaną. Nie trzeba usuwać nadmiaru produktu.

WIKO PROTECT ceramika

OBSZARY ZASTOSOWAŃ

- jako pasta smarna i montażowa
- przemysł papierniczy i włókienniczy
- przemysł samochodowy
- budowa maszyn

WŁAŚCIWOŚCI

- uniwersalne zastosowanie
- zachowanie czystości podczas używania
- zapobiega rdzy powstającej przy korozji czarnej
- bardzo dobra przyczepność
- zmniejsza tarcie i zużycie
- stabilność w wysokich temperaturach
- duży zakres temperatur roboczych

ZASTOSOWANIE

Przeznaczona do obróbki powierzchnia musi być wolna od zanieczyszczeń, pyłu i oleju. Produkt nanieść cienko i równomiernie pędzlem lub szmatką skórzaną. Usunąć nadmiar.

INFORMACJE TECHNICZNE

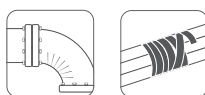
PRODUKT	PROTECT ANTI-SEIZE	PROTECT MIEDŹ	PROTECT CERAMIKA	PROTECT CERAMIKA Kartusz automatyczny
KOLOR	srebrnoszary	kolor miedziany	biały*	biały*
ZAKRES TEMPERATUR ROBOCZYCH	od -20°C do +1 000°C	od -20°C do +1 100°C	od -30°C do +1 400°C	od -20°C do +1 500°C

* nie zawiera barwników metalicznych

» PIB TAPE

Samowulkanizująca taśma izolacyjna

- dobre właściwości fizyczne i elektryczne, duża stabilność
- zgodność z szeroką paletą podłoży
- topi się szybko pod napięciem bez konieczności ogrzewania z zewnątrz lub ściskania
- doskonała odporność na wodę i ozon



NUMERY ARTYKUŁÓW

PRODUKT	OPAKOWANIE	NR ART.	SZT.
PIB TAPE	5 metrów	PIB.1905	96
	10 metrów	PIB.1910	48

Czarna, samowulkanizująca taśma izolacyjna **WIKO PIB TAPE** doskonale nadaje się do izolowania i naprawy w przemyśle, elektryce, pojazdach oraz domu i pracach hobbystycznych.

WIKO PIB TAPE to oparta na poliizobutylenie taśma do średnich napięć, która wykazuje bardzo dobre chemiczne i fizyczne właściwości oraz odporność elektryczną.

WIKO PIB TAPE jest aktywowana na skutek wydłużenia, a następnie topi się do masy nieprzepuszczającej powietrza i wody. **WIKO PIB TAPE** izoluje i chroni wybrany materiał przed korozją i wilgocią.

» POWER ZIP

Taśma dwustronnie klejąca

- montażowa i konstrukcyjna taśma klejąca
- do mocowania listew ozdobnych i profili oraz znaczków i lusterek wstecznych
- do wyrównywania nierówności
- doskonała odporność na łuszczenie i ścinanie
- bezbarwny



NUMERY ARTYKUŁÓW

PRODUKT	OPAKOWANIE	NR ART.	SZT.
POWER ZIP	1,5 metra	PZIP.1915B	20

WIKO POWER ZIP to bezbarwna, dwustronnie klejąca akrylowa taśma o uniwersalnym zastosowaniu przy najwyższych wymaganiach w przemyśle, rzemiośle, hobby, ponieważ jest odporna na działanie promieni UV i czynników atmosferycznych i można ją odkleić bez pozostawiania resztek.

Mocowanie listew ozdobnych, profili, znaczków i lusterek wstecznych nie stanowi problemu z taśmą **WIKO POWER ZIP**.



» PISTOLETY DOZUJĄCE

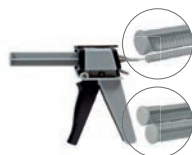
Do prostej i czystej pracy z systemami kartuszy.



do kartuszy 50 ml, 1:1
ręczny, z tworzywa sztucznego
NR ART.: DPM50P



do kartuszy 37 ml, 10:1
ręczny, z tworzywa sztucznego
NR ART.: DPM37P



do kartuszy 37 ml, 10:1 i 50 ml, 1:1
ręczny, z metalu
NR ART.: DPM37/50P



do kartuszy 50 ml, 1:1
ręczny, z metalu
NR ART.: DPM50S



do kartuszy 400 ml, 1:1
ręczny, z tworzywa sztucznego
NR ART.: DPM400P



do kartuszy 400 ml, 1:1
pneumatyczny, z tworzywa sztucznego
NR ART.: DPP400P



do kartuszy 490 ml, 10:1
ręczny, z tworzywa sztucznego
NR ART.: DPM490P



do kartuszy 50 ml, 1:1 i 2:1,
ręczny, z tworzywa sztucznego
NR ART.: DPM50P_2M



do kartuszy 490 ml, 10:1
pneumatyczny, z tworzywa sztucznego
NR ART.: DPP490P



do kartuszy 410 ml
ręczny, z metalu
NR ART.: DPM410S



do kartuszy 400 ml, 1:1 i 2:1,
ręczny, z metalu
NR ART.: DPM400S



Zestaw do przebudowy 10:1,
z 400 ml na 490 ml
NR ART.: DPUM400/490



do kartuszy 1K 290 i 310 ml
ręczny, z metalu
NR ART.: DPM290/310S



do opakowań foliowych 600 ml
pneumatyczny, z metalu
NR ART.: DPP600S



do kartuszy 250 ml, 10:1
ręczny, z tworzywa sztucznego
NR ART.: DPM250P



do kartuszy 310 ml i opakowań foliowych 400 ml
ręczny, z metalu
NR ART.: DPM310/400S



popychacz, 10:1, do kartuszy 150 ml
z tworzywa sztucznego
NR ART.: DPST150

Inne pistolety dozujące i alternatywne rozwiązania dozujące są dostępne na życzenie.

» MIESZACZE

Umożliwiają idealne wymieszanie składników i punktowe dozowanie.



PRODUKT	OPAKOWANIE	NR ART.	SZT.
3D-DYNAMIX BEZBARWNY	do 25, 37 i 50 ml	MXD25/37/50t	10
3D-DYNAMIX CZARNY	do 25, 37 i 50 ml	MXD25/37/50s	10
3D-DYNAMIX CZERWONY	do 25, 37 i 50 ml	MXD25/37/50r	10
3D-DYNAMIX ZIELONY	do 25, 37 i 50 ml	MXD25/37/50gr	10
3D-DYNAMIX ŻÓŁTY	do 25, 37 i 50 ml	MXD25/37/50g	10
3D-DYNAMIX NIEBIESKI	do 25, 37 i 50 ml	MXD25/37/50b	10
PRODUKT	OPAKOWANIE	NR ART.	SZT.
3D-DYNAMIX ZESTAW 10 sztuk zapakowany w worek PE (kolor do wyboru, 1 kolor na zestaw)	do 25, 37 i 50 ml	MXD.SET	1



Z poszerzonym wylotem
(chopped outlet) do 25 ml, 37 ml i 50 ml
NR ART.: MXDCO25/37/50t



Stosunek mieszanki 1:1 i 2:1
do 25 ml i 50 ml
NR ART.: MXW25/50G



Z wąskim wylotem
do 25 ml, 37 ml i 50 ml
NR ART.: MXE25/37/40



Stosunek mieszanki 1:1 i 2:1
do 200 ml i 400 ml
NR ART.: MX200/400



Długi, ok. 13 cm
do 25 ml 37 ml i 50 ml
NR ART.: MXL25/37/50



Stosunek mieszanki 4:1 i 10:1
do 250 ml i 490 ml
NR ART.: MX250/490



Precyzyjna, wygięta końcówka
do 25 ml, 37 ml i 50 ml
NR ART.: MXF25/37/50



Stosunek mieszanki 4:1 i 10:1
do 250 ml i 490 ml
NR ART.: MXQ250/490



Igła do precyzyjnego dozowania z metalu
do MXL25/37/50
NR ART.: 20030G



Specjalny 10:1
do 150 ml, 380 ml i 490 ml
NR ART.: MPSP17.QM



Stosunek mieszanki 1:1 i 2:1
do 200 ml i 400 ml
NR ART.: MXQ200/400



Końcówka prosta 2:1
do 265 ml
NR ART.: MXQ265GS



Krótsza wersja, 1:1 i 2:1
do 200 ml i 400 ml
NR ART.: MXQ200/400_k



Stosunek mieszanki 10:1
do MS Polimer Booster, 490 ml
NR ART.: MXB490_r



Do produktów 2-składnikowych CA, 4:1 i 10:1
do podwójnej strzykawki 10 ml
NR ART.: MXWk100_konisch



Stosunek mieszanki, 10:1
do kartuszy 490 ml, długi
NR ART.: MXB490_R24

» SIEĆ OGÓLNOEUROPEJSKA.

Silny partnerzy w całej Europie. Klienci z całego świata.



Niemcy

GLUETEC Industrieklebstoffe GmbH & Co. KG
Am Biotop 8a
D - 97259 Greußenheim
Tel.: +49 (0) 93 69 / 98 36 0
Faks: +49 (0) 93 69 / 98 36 10
e-mail: info@gluetec.de
www.gluetec.de

Polska

WIKO Klebetechnik sp. z o.o.
ul. Ekonomiczna 8
PL - 42-271 Częstochowa
Tel.: +48 (0) 34 3 / 72 58 58
Faks: +48 (0) 34 371 11 14
E-mail: info@wikoklebetechnik.pl
www.wikoklebetechnik.pl

Słowenia

GLUETEC d.o.o.
Plese 9
SI - 9000 Murska Sobota
Tel.: +386 (0) 59 07 93 95
E-mail: info@gluetec.si
www.gluetec.si

Partnerów handlowych Czechy

G-FIX průmyslová lepidla a aerosoly s.r.o.
J. A. Komenského 943
CZ - 399 01 Milevsko
Tel.: +42 (0) 777 / 298 129
E-mail: info@gfix.cz
www.gfix.cz

Przegląd naszych partnerów handlowych w Europie znajduje się na naszej stronie pod adresem:
www.wikoklebetechnik.pl

	Zabezpieczenie gwintów		Odporność na działanie czynników atmosferycznych		Szybkie utwardzanie		Odporność temperaturowa do 125°C
	Uszczelnienia rurowe i hydrauliczne		Niewielkie kurczenie		Czas odparowania 30-60 sek.		Wysoka odporność temperaturowa
	Łączenie szczelin		Odporny na działanie promieni UV		Czas otwarty 45-70 sek.		Kartusz 1-składnikowy
	Uszczelnianie połączeń płaskich		Budowa pojazdów i karoserii		Czas otwarty 3-4 min.		Kartusz 2-składnikowy
	Lak zabezpieczający gwinty		Budowa pojazdów		Czas otwarty 4 min.		Odporny
	Bezwonne		Budowa jachtów		Czas otwarty 5 min.		Budowa maszyn przemysłowych
	Przyjazny w użytku		Doskonała przyczepność		Czas otwarty 3-6 min.		Uszczelnienia rur
	Naniesienie aktywatora		Wypełnianie szczelin		Czas otwarty 4-7 min.		Izolacja samowulkanizująca
	Naniesienie produktu		Zwilżenie kleju		Czas otwarty 10 min.		Izolacja nieprzepuszczająca powietrza i wody
	Łączenie substratów		Czas działania 5 min.		Czas otwarty 15 min.		Do mocowań przezroczystych
	Przyspieszone utwardzanie		Usunięcie skrobakiem		Czas otwarty 16-22 min.		Wysoka przyczepność
	Naniesienie primera		Wypełnienie		Czas otwarty 45 min.		Klejenie zamiast przykręcania i przybijania gwoździami
	Odczekać 30 sek.		Usztywnienie		Czas otwarty 1 godz.		
	Naniesienie kleju				Czas twardnienia z aktywatorem 3 sek.		
	Łączenie substratów				Czas twardnienia bez aktywatora 30 sek.		

I. Zakres obowiązywania.

Poniższe warunki współpracy mają zastosowanie dla wszystkich umów o dostawę produktów, zawieranych pomiędzy Klientem, a firmą WIKO Klebetechnik Sp. z o.o. Dotyczą również wszelkich przyszłych stosunków handlowych, nawet jeśli na dany moment nie są one jeszcze jasno sprecyzowane. Warunki znacznie odbiegające od poniższych, o ile nie zostały wyraźnie zaakceptowane przez Sprzedawcę, są dla niego niezobowiązujące.

II. Oferta i zawarcie umowy

1. Umowa sprzedaży zostaje zawarta z chwilą przyjęcia przez Sprzedawcę zamówienia od Kupującego w formie pisemnej, elektronicznej lub telefonicznej, zgodnie z wcześniej przedstawioną ofertą.
2. Zamówienie powinno zawierać następujące dane: informacje o zamawiającym, rodzaj towaru, ilość, termin dostawy, miejsce i warunki dostawy.
3. Zamówienie od klienta zatwierdza się i realizuje poprzez przesłanie potwierdzenia zamówienia oraz wysyłkę towaru.
4. Z zasady, w przeciągu 2 dni roboczych od przyjęcia zlecenia, Kupujący otrzyma potwierdzenie zamówienia wraz z planowaną datą dostawy (dzień lub tydzień kalendarzowy).
5. Sprzedający zastrzega sobie prawo do zmian w złożonym zamówieniu. W takim przypadku zmiany będą uzgadniane z Kupującym.

III. Warunki płatności

1. Kupujący dokonuje zakupu w oparciu o aktualny cennik. Wszystkie prezentowane w nim ceny są cenami netto, tzn. nie zawierają podatku VAT. Podatek VAT w ustawowo określonej wysokości, wliczony jest w cenę towaru / usługi w dniu wystawienia faktury.
2. W cenę towarów wliczony jest koszt opakowania i przygotowania do wysyłki. Nie zawiera ona jednak kosztu dostawy.
3. Płatność przelewowa jest możliwa po uprzednim jednorazowym przesłaniu do Sprzedawcy dokumentów potwierdzających dane Kupującego, takich jak: numer identyfikacji podatkowej NIP, kopię odpisu z Krajowego Rejestru Sądowego, REGON (z załączeniem dokumentu).
4. Termin płatności jest liczony od dnia wystawienia faktury. W przypadku klientów, którzy nie wywiązują się terminowo ze swoich zobowiązań, stosuje się działania zgodne z obowiązującymi regulacjami prawnymi.

IV. Dostawa

1. Dostawy towaru realizuje wybrany operator logistyczny. Na życzenie klienta, towar może być wysłany dowolną firmą kurierską.
2. Dostawa towarów nastąpi na adres podany w zamówieniu.
3. Większość wysyłek realizowana jest na następny dzień roboczy od złożenia zamówienia.
4. W przypadku towarów aktualnie niedostępnych bądź sprowadzanych na specjalne zamówienie, wysyłka jest realizowana niezwłocznie po tym jak towar znajdzie się w magazynie Sprzedawcy.
5. W przypadku zaległości płatniczych wykraczających poza uzgodniony termin płatności, Sprzedawca może wstrzymać wysyłki towaru, do czasu uregulowania zaległości przez Kupującego.

V. Reklamacje i roszczenia

1. Zakupiony towar jest objęty gwarancją. Dostawca gwarantuje, że sprzedane towary mają prawidłową jakość oraz że zostały wykonane zgodnie z obowiązującymi normami.
2. Sprzedawca odpowiada za jakość dostarczanego towaru. Nie ponosi odpowiedzialności za wybraną przez użytkownika metodę lub sposób jej zastosowania, a w konsekwencji za uzyskane przez niego rezultaty.
3. Sprzedawca nie uwzględni żadnych roszczeń związanych z uszkodzeniem, zniszczeniem produkcji czy utratą zysku. Stanowisko to wynika z faktu, że Sprzedawca nie ma kontroli nad sposobami korzystania z produktu przez poszczególnych użytkowników, nie może zatem uczestniczyć w konsekwencjach ewentualnych błędów czy niedopatrzeń.
4. Sprzedawca nie odpowiada za uszkodzenia towaru powstałe podczas transportu. Klientowi przysługuje prawo zgłoszenia reklamacji uszkodzeń mechanicznych powstałych podczas dostawy u przewoźnika, na podstawie protokołu sporządzonego przy kurierze.
5. Reklamowany towar, w przypadku uznania reklamacji, zostanie wymieniony na pełnowartościowy lub jeśli nie będzie to możliwe, zostanie dokonany zwrot pieniędzy. Zwrot pieniędzy obejmuje wartość odesłanego towaru.
6. Klient odsyła zwracany towar na własny koszt i jest zobowiązany do zabezpieczenia go w taki sposób, aby nie uległ on uszkodzeniu w drodze. WIKO Klebetechnik Sp. z o.o. nie odpowiada za uszkodzenia produktów, powstałe w czasie transportu od Klienta do siedziby Sprzedawcy.



WIKO Klebetechnik Sp. z o.o.
ul. Ekonomiczna 8
42-271 Częstochowa

Tel.: +48 343 72 58 58
Kom.: +48 515 103 997
Fax: +48 343 71 11 14

info@wikoklebetechnik.pl
www.wikoklebetechnik.pl
www.wiko-technika-klejzenia.pl
www.silne-polaczenia.pl